

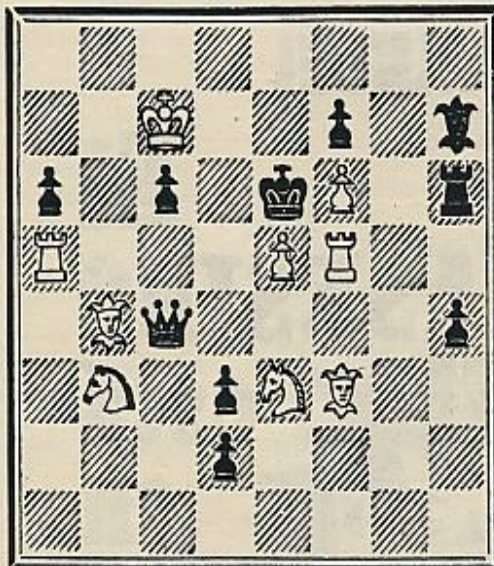
CRUCIGRAMA

HORIZONTALES.—A: Cierta animal característico por su ferocidad. Fraude. B: Útil de medición. Herramienta de hortelano. C: Marchase. Curar por medios científicos. D: Artículos. Demostrativo. E: Frustrada. F: Consonantes. G: Disea por terminada una obra. H: Cierta fruta. Sonido. I: Ría de Galicia. Guisóla de cierta manera peculiar. J: Piedras lisas de poco espesor y de gran tamaño. Vestidos. K: Curada. Ciertos pendientes de forma circular.

VERTICALES.—1: Donde se lava la

ropa. Resguardo firmado en un préstamo monetario. 2: Porción de pelo que se deja crecer debajo de la barbilla. Marcharos. 3: Utilízase. Coloca algo junto a otra cosa. 4: Adverbio. Apócope de santo. 5: Guiso de cierta manera. Aíre popular canario. Agarradera. 6: Consonantes. 7: Yunque de platero. Cierta pecado. Altar donde se ofrecen los sacrificios. 8: Levanta. Hermana en comunidad. 9: Trota con las piernas atadas. Cierta fabulista famoso. 10: Poemas. Ondas. 11: Labrar o cultivar la tierra. Ciertas medidas.

AJEDREZ



W. A. Whyatt. Primer premio, «British Chess Federation», 1960-61. Mate en tres.

PROBLEMAS DE INGENIO

- Hablendo impuesto un capital al 9 por 100 durante tres meses y diez días, recibí 1.291,50 pesetas por capital e intereses reunidos. Hállese cuánto importan separadamente el capital y los intereses. (Emplee falsa suposición.)
- Retiré 2.912 pesetas por un capital impuesto al 2 por 100 durante dos años incluidos los intereses. Hállese el capital primitivo.
- Recibí 5.593 pesetas, juntamente con los intereses, por un capital que di prestado al 4 por 100 durante dos años y cinco meses. ¿Qué ganancia realicé?

(Soluciones en la página 82)

HUMOR FRANCÉS: SEMPÉ

