

L'ESPAGNE
ARCHITECTURALE ET MONUMENTALE

SALAMANQUE

DEUXIÈME SÉRIE

ANGEL ANGOSO
ARCHITECTE

ÉDITIONS ALEXIS SINJON
Librairie Professionnelle de l'Architecture et des Beaux-Arts
PARIS -- 67, RUE DES SAINTS-PÈRES



UNIVERSIDAD
DE SALAMANCA
GRUPO UNIVERSITARIO

45 014

R. 349869

55.856



29-A-18

L'ESPAGNE
ARCHITECTURALE ET MONUMENTALE

SALAMANQUE

DEUXIÈME SÉRIE

ANGEL ANGOSO
ARCHITECTE

ÉDITIONS ALEXIS SINJON
Librairie Professionnelle de l'Architecture et des Beaux-Arts
PARIS -- 67, RUE DES SAINTS-PÈRES

55.856



UNIVERSIDAD
DE SALAMANCA

l'œuvre de plusieurs artistes dont le principal est Pedro de Ibarra. Le portail est l'œuvre de Alonso de Covarrubias. La cour du plus pur style plateresque est une des plus belles d'Espagne.

Pl. 36. VUE D'ENSEMBLE DE CIUDAD-RODRIGO (Salamanque). Croquis de l'auteur.

Pl. 37. PORTE DE L'ÉGLISE SAINT-ANDRÉ A CIUDAD-RODRIGO.

Pl. 38. SALAMANQUE. Chevet Roman de l'Église Saint-Thomas XII^e siècle.

Pl. 39. CIUDAD-RODRIGO. Hôtel de Ville. Caractéristique des Hôtels de Ville de la Renaissance avec ses porches et sa galerie supérieure. L'ensemble en angle rentrant est ici très particulier.

Pl. 40 à 46. CIUDAD-RODRIGO. Cathédrale. D'après quelques historiens, les travaux furent commencés pendant la réédification de la cité par Fernando II de Léon en 1160. Commencée à l'époque romane et terminée à la Renaissance, d'où la variété et le charme de ses détails.

Pl. 47. CIUDAD-RODRIGO. Chapelle de Cerralbo. Construite en 1588 par le cardinal Francisco Pacheco.

Pl. 48. CIUDAD-RODRIGO. Entrée de la Cité (Croquis de l'auteur).

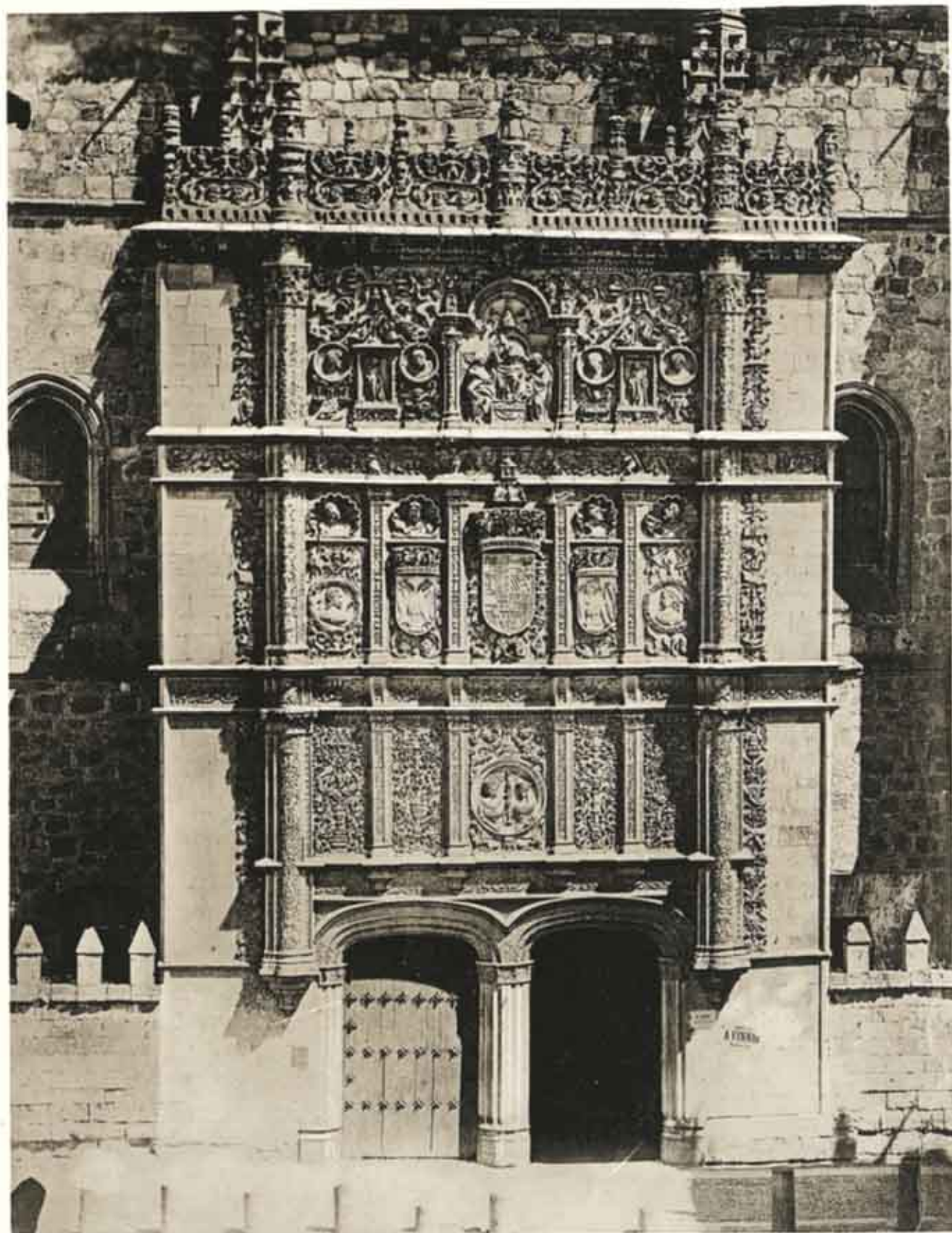
Pl. 49 à 50. SALAMANQUE. Église de la "CLERECIA" Construite au XVII^e siècle sous le règne de Philippe III, Roi d'Espagne, la Reine Marguerite d'Autriche s'y intéressa particulièrement. Le projet fut fait par Juan Gomez Mora, et la construction dura plus d'un siècle. La cour (pl. 50) est l'œuvre d'élèves de l'architecte Churriguera.



Phototypie Catala Frères, Paris.

Editions A. Sirey

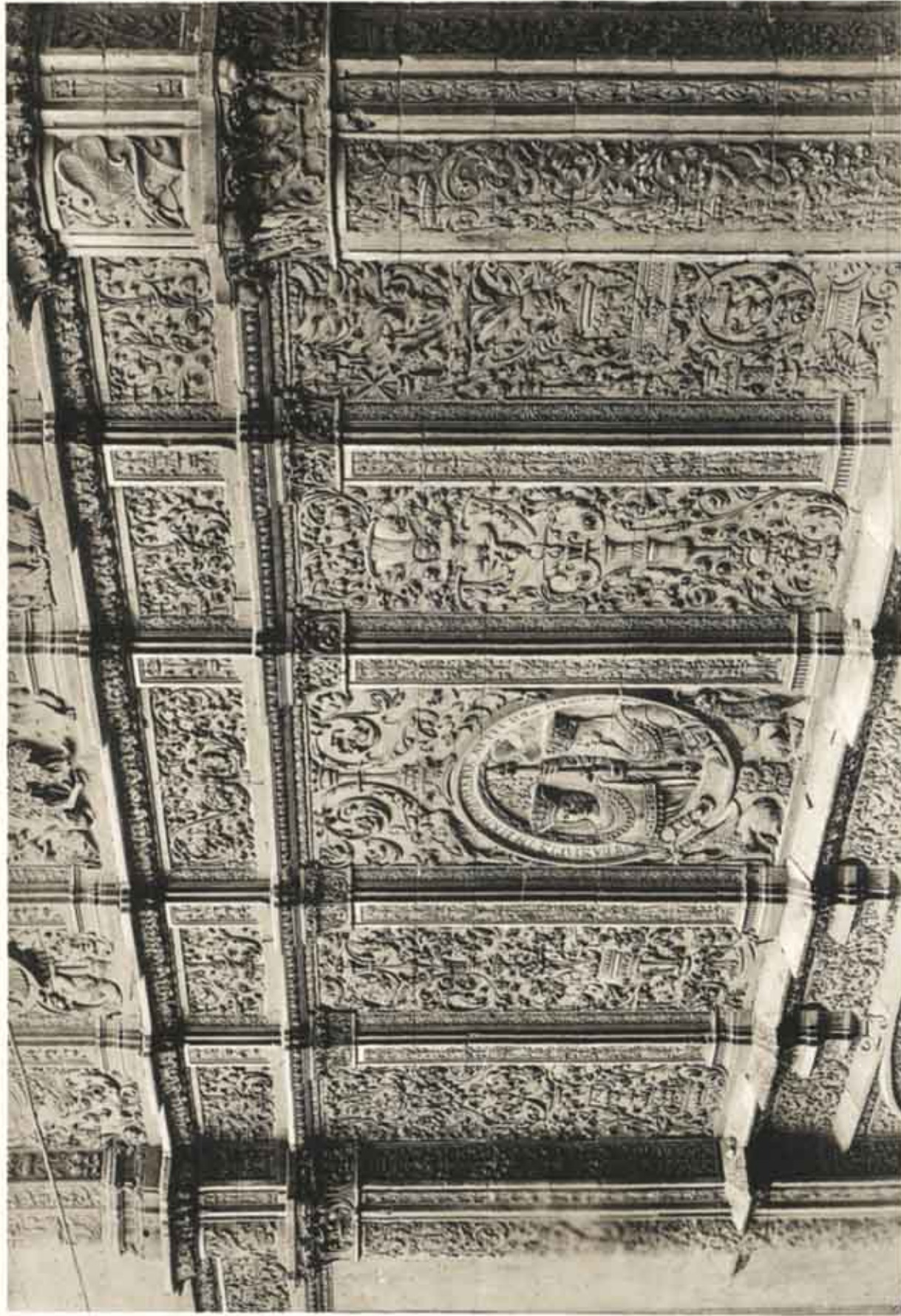
L'Université et cour des Écoles.
Ensemble.



Phototypie Catala Fettes, Paris.

Editions A. Sinjon.

L'Université. — Façade principale.

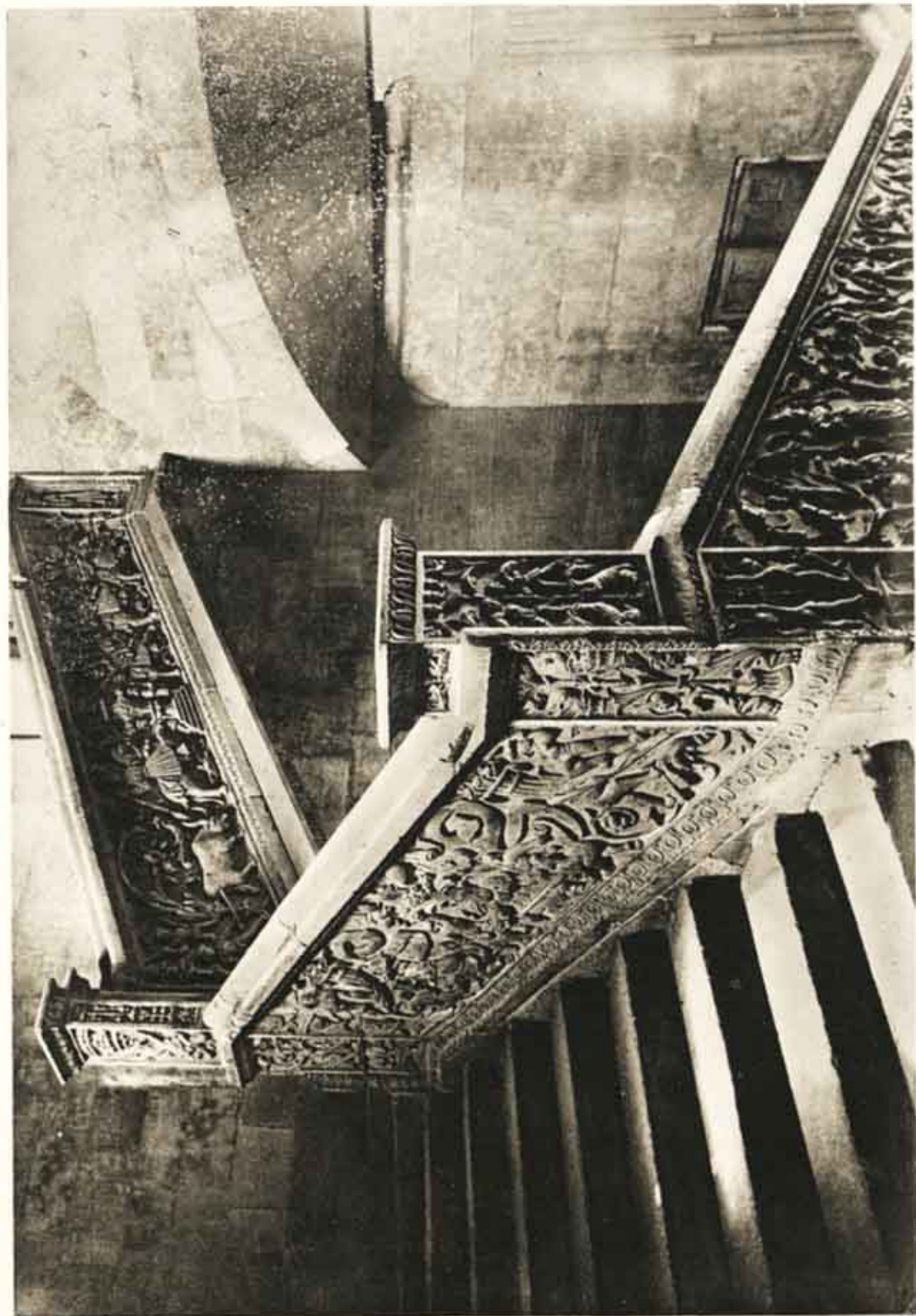


Phototypie Catala Frères, Paris.

Editions A. Simon.

L'Université. — Détail de la façade pile.





Phototypie Catala Frères, Paris.

Editions A. Sinjon.

L'Université. — Escalier principal.



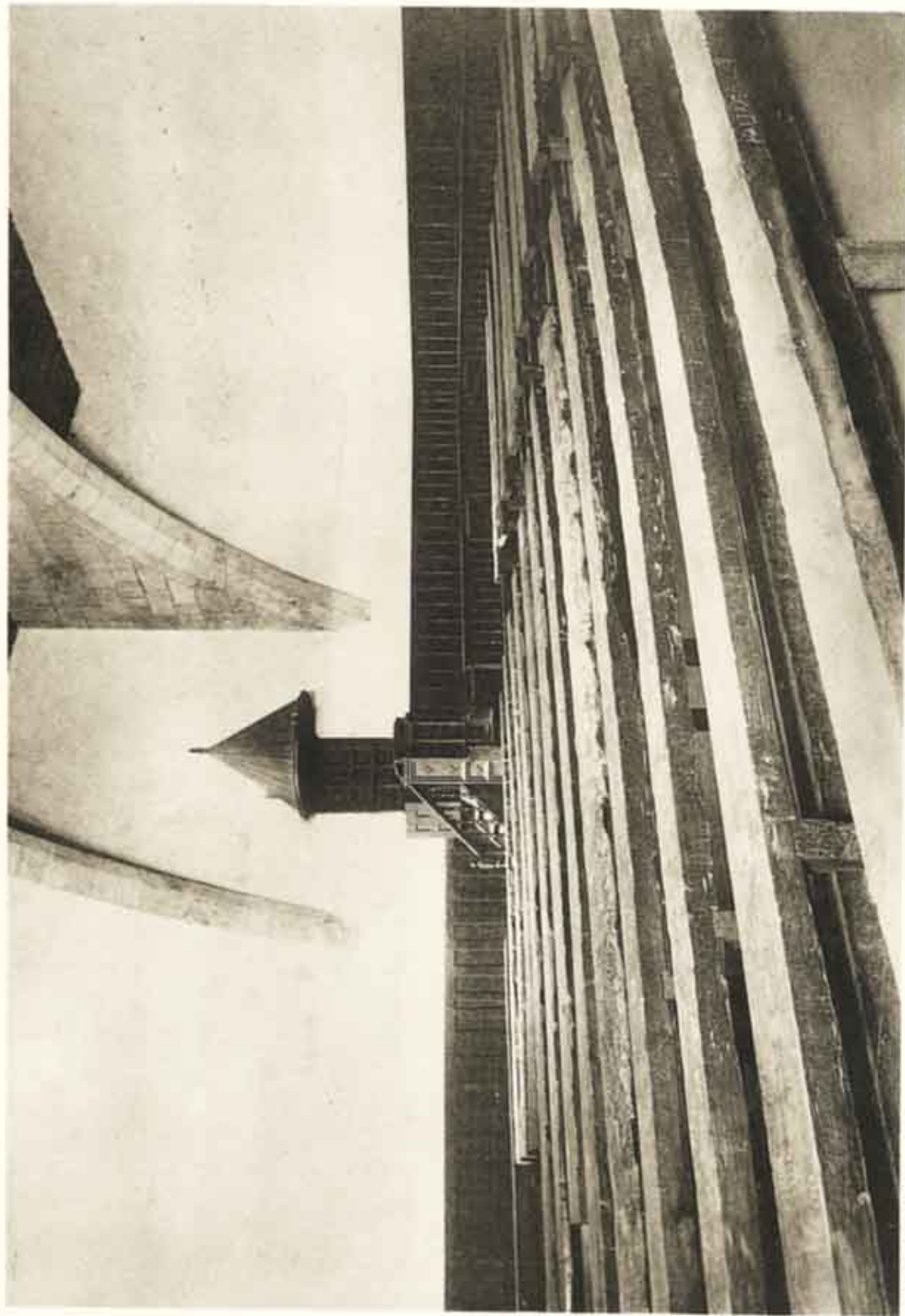


Phototype Catala Frères, Paris.

Editions A. Sinjon.

L'Université. — Entrée à la Bibliothèque.



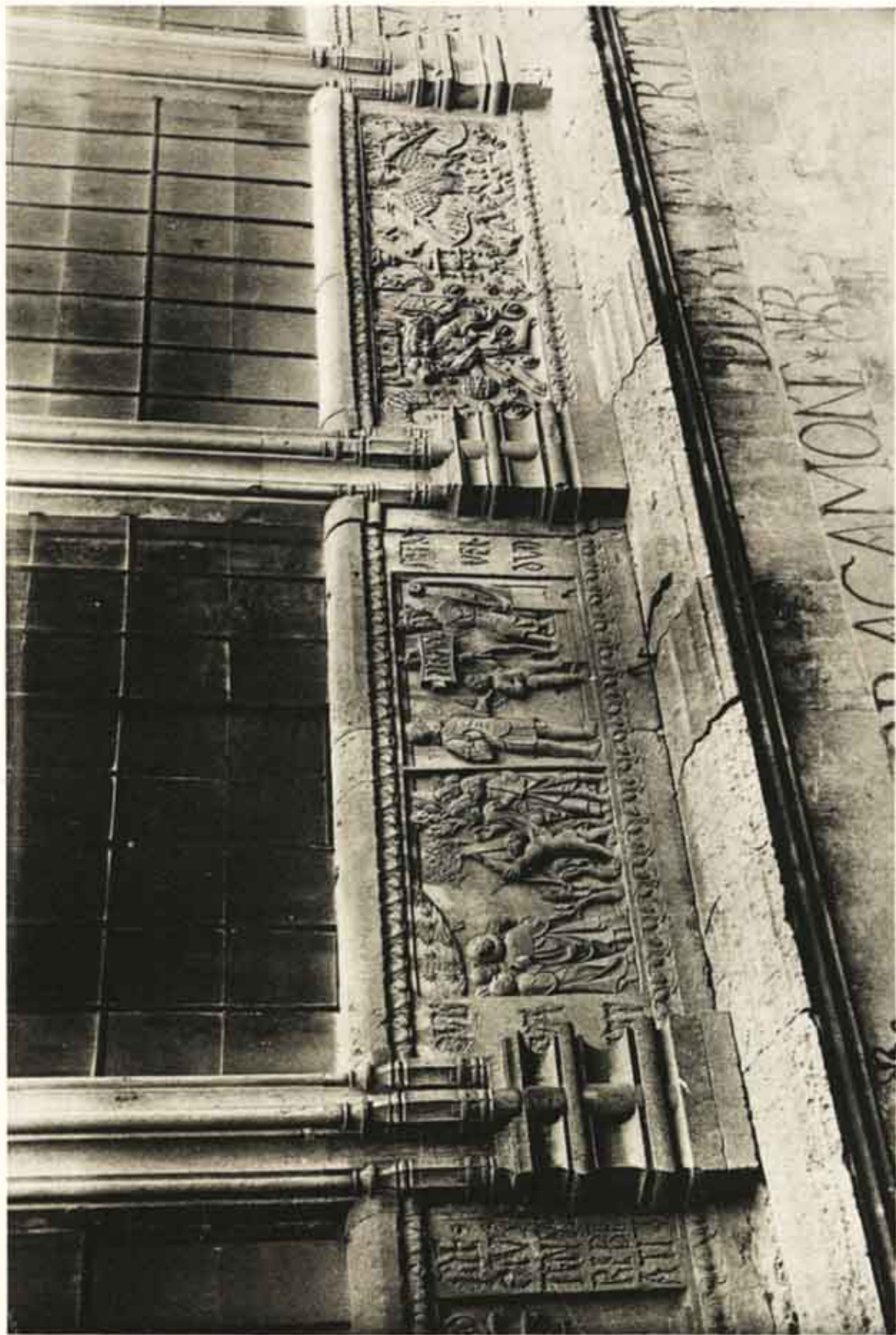


Phototypie Cassin Frères, Paris.

Editions A. Sinjon.

L'Université. — Chaire du Frère Louis de Leon.



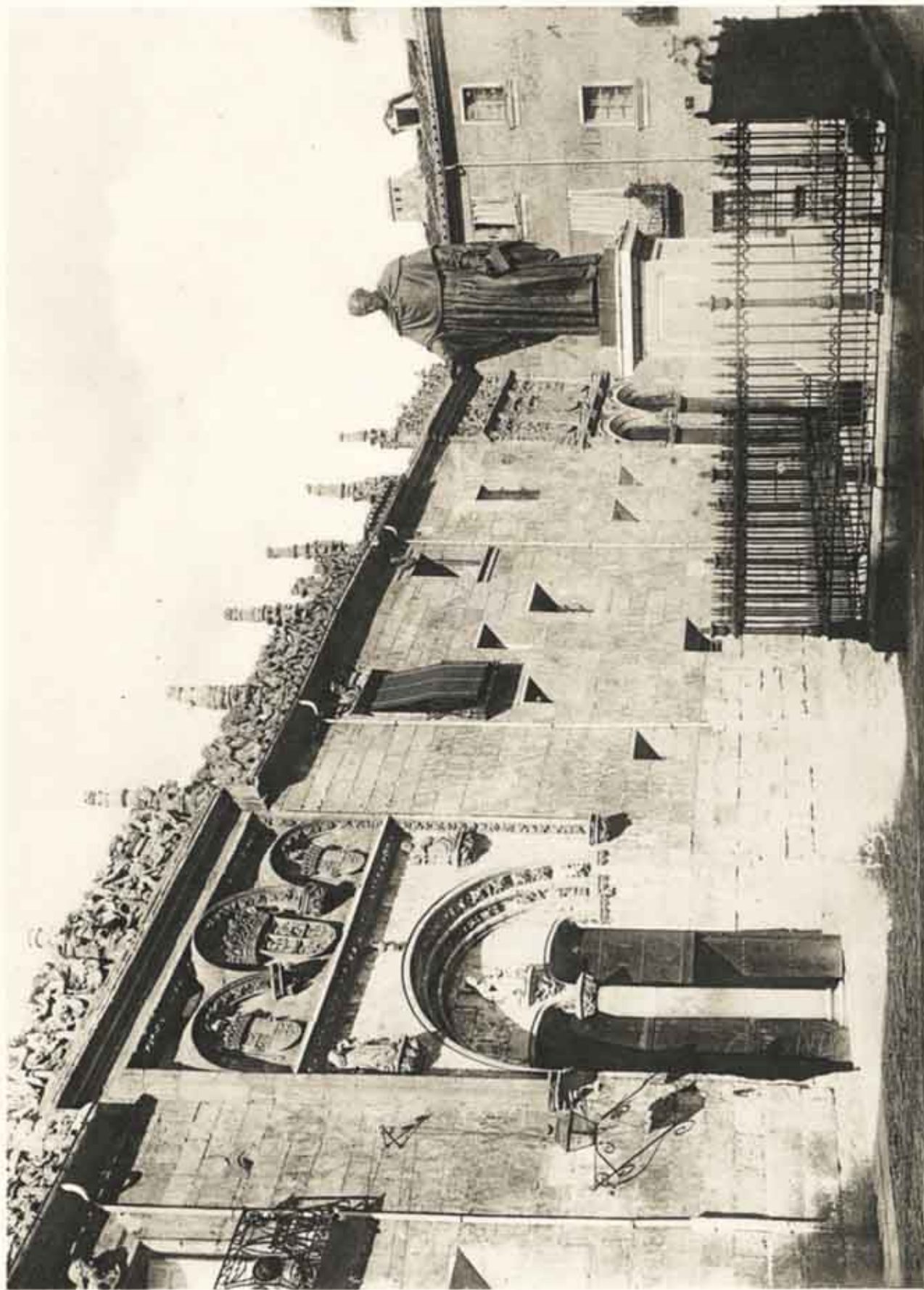


Phototypie Casals Frères, Paris.

Editions A. Sirey.

L'Université. — Cour intérieure.
Détail : garde-corps.





Phototypie Casaà Frères, Paris.

Editions A. Sirejon.

Écoles — Statue Frère Louis de Leon et façade des Écoles.





Phototypie Catala Frères, Paris.

Éditions A. Sinjon.

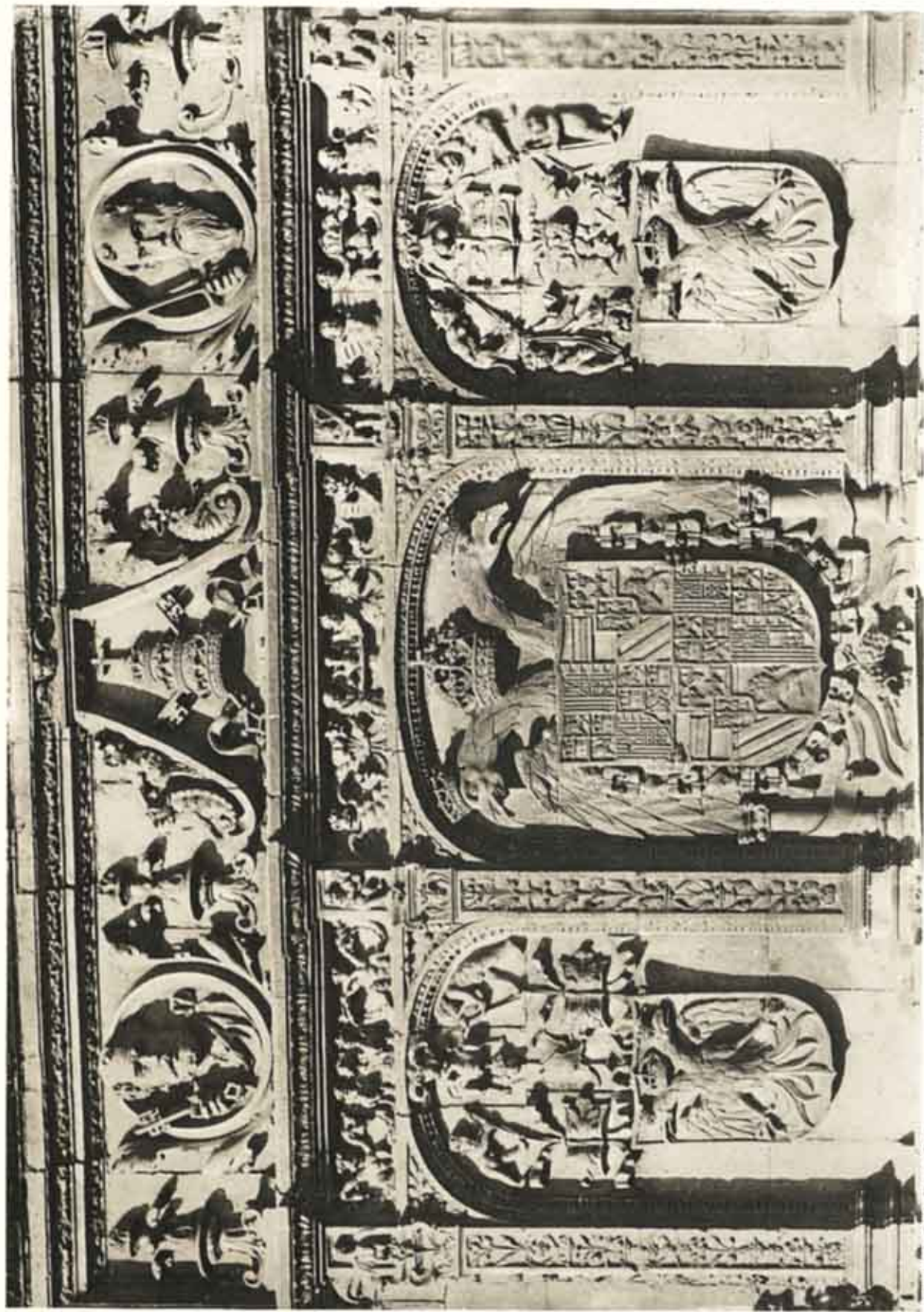
Écoles. — Détail : entrée secrétariat.



Phototypie Catala Frères, Paris.

Editions A. Sinjon.

Écoles. — Portail de l'Institut.



Phototypie Catala, Frères, Paris.

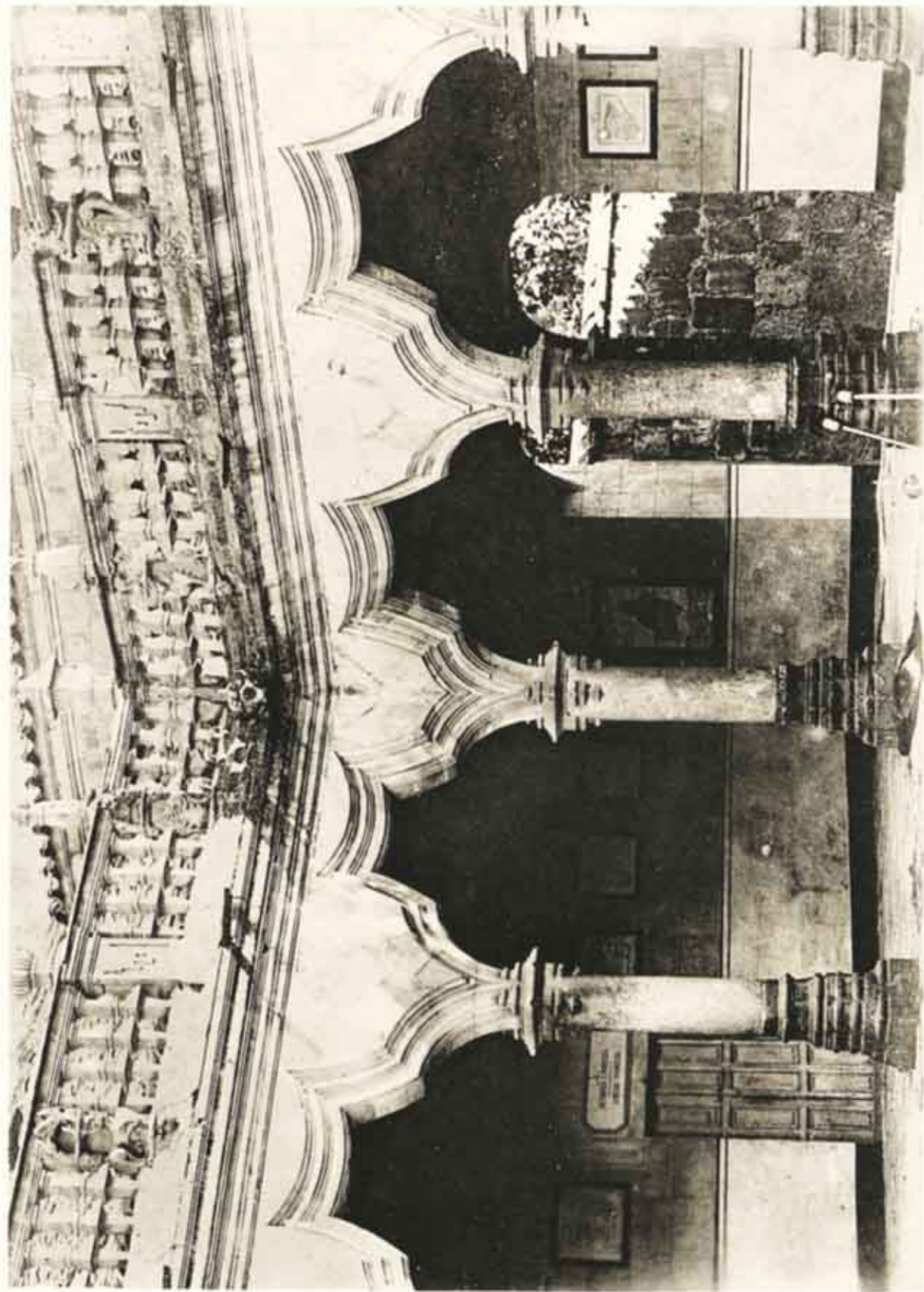
Editions A. Sirey.

Écoles. — Détail : grande frise, Portail Institut.



UNIVERSIDAD DE SALAMANCA

Photo. Gauthier, Salamanca.

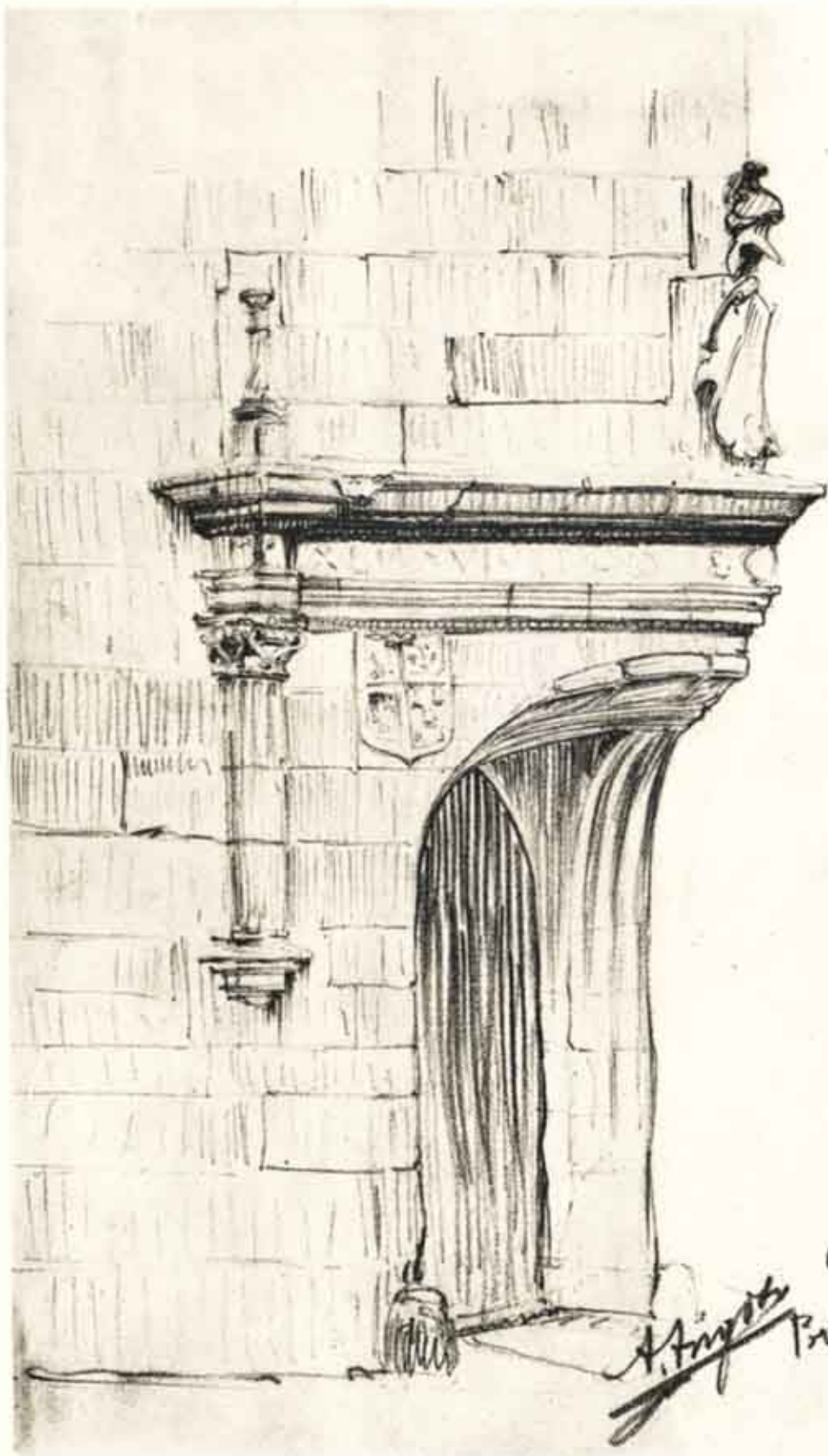


Phototypie Catala Frères, Paris.

Editions A. Sirey.

Écoles. — Cour intérieure, Institut.
Détail.





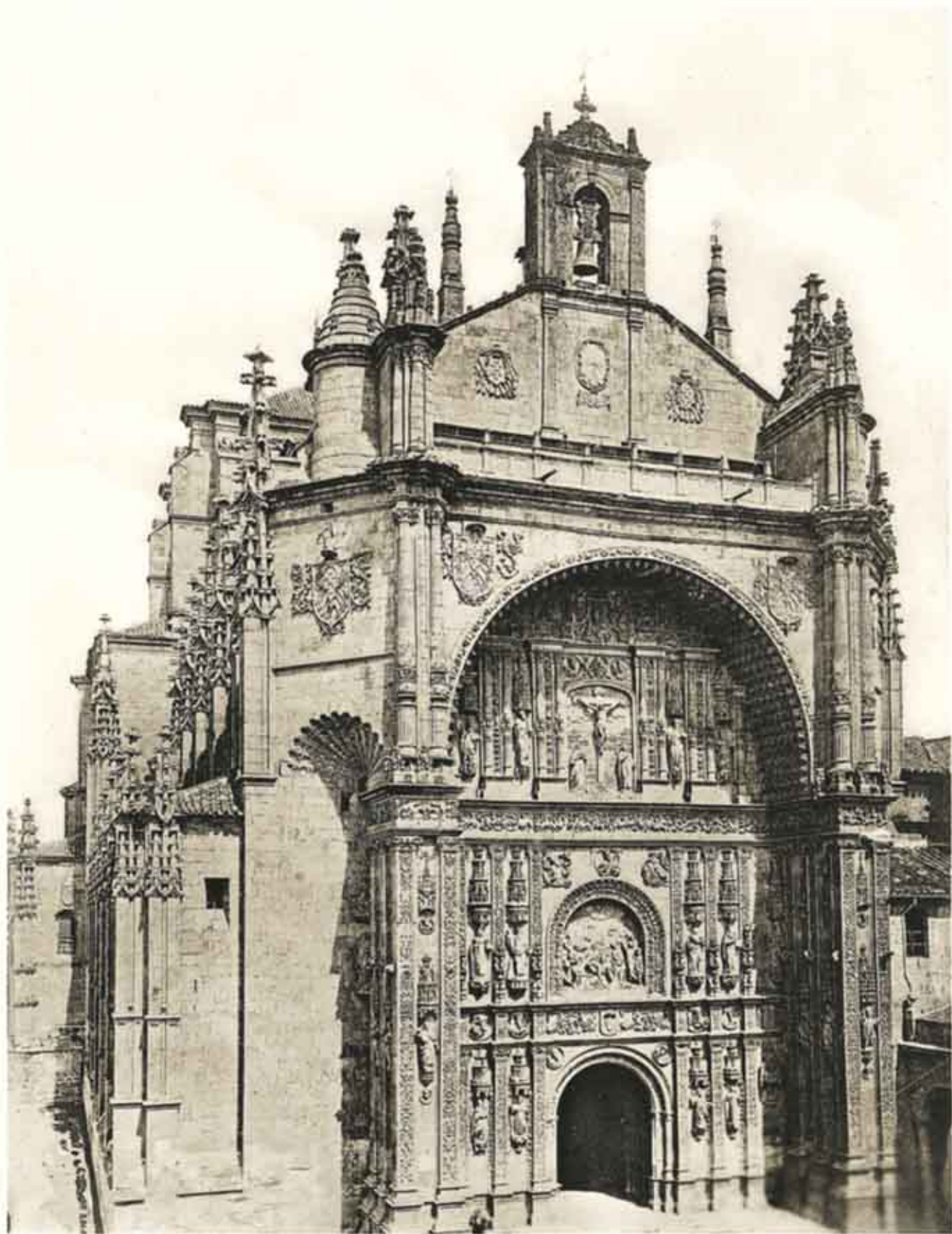
A. Frigo
Ciudad-Rodrigo
Portada con balconcillo
3/7/24

Phototype Catala Frères, Paris.

Editions A. Sinjon.

Ciudad-Rodrigo. — Maison.
Détail : entrée d'angle.

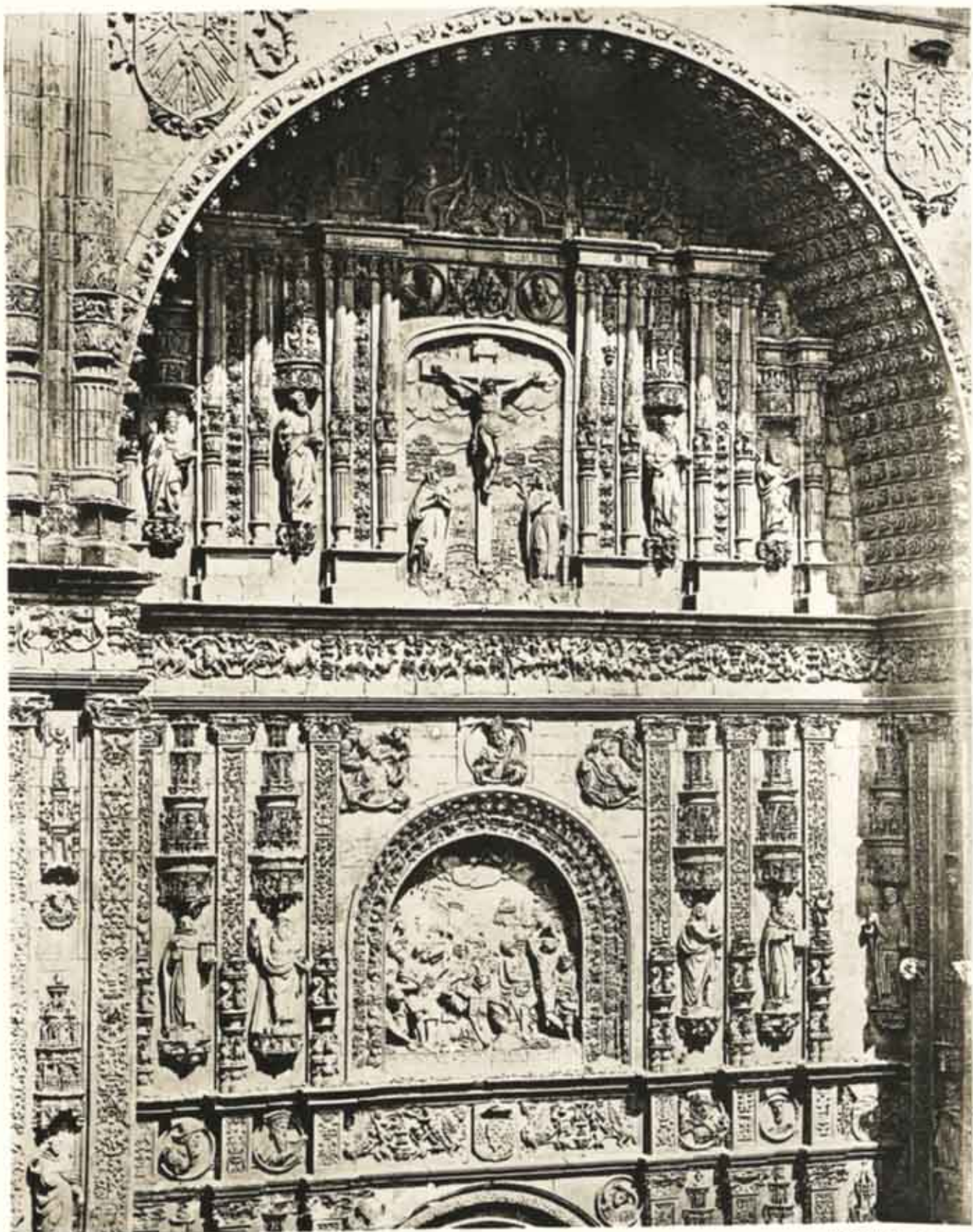




Phototypie Catala Frères, Paris.

Editions A. Sinjon.

Église Saint-Estèphe. — Façade principale.



Phototypie Catala Frères, Paris.

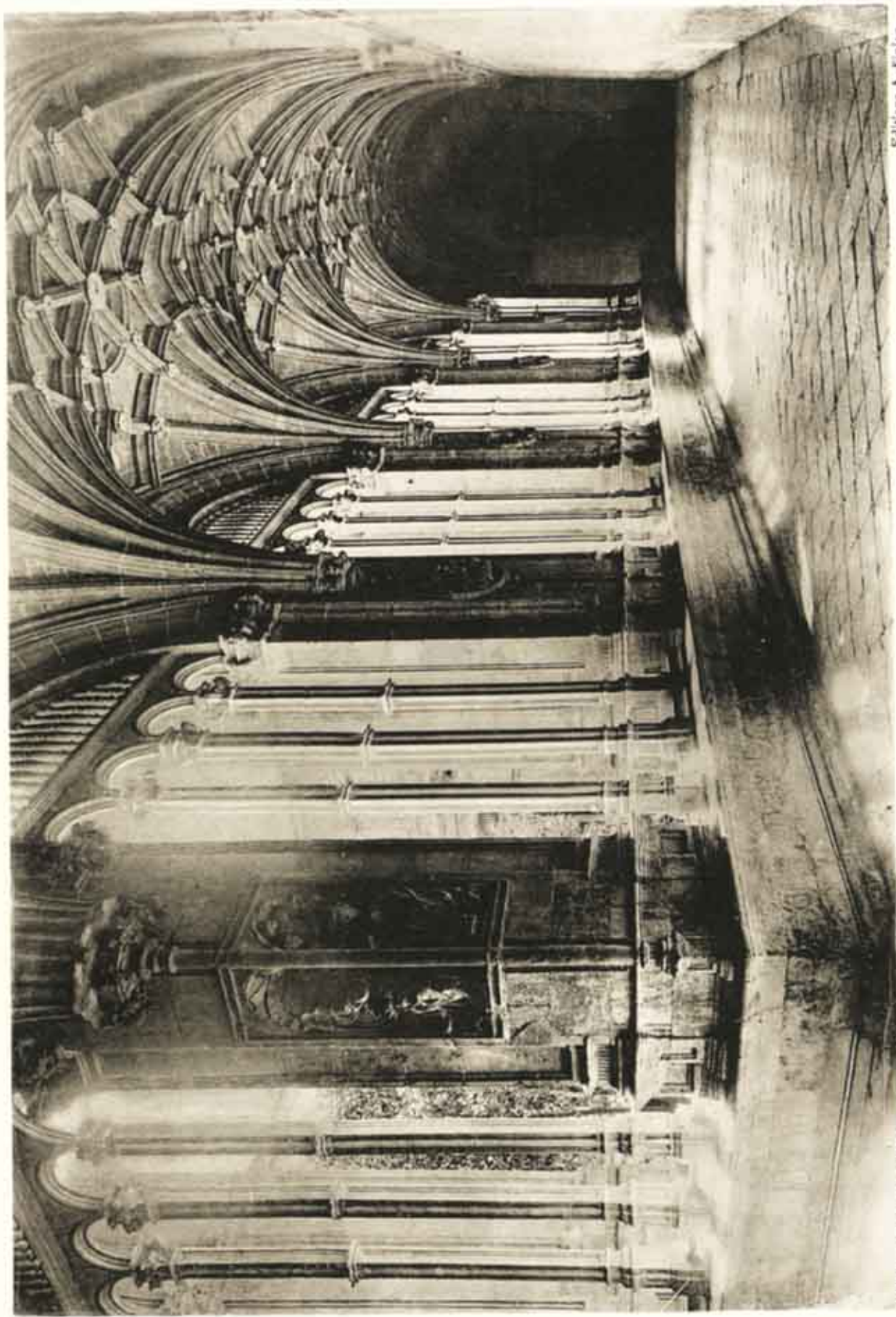
Editions A. Sinjon.

Église Saint-Estèphe. — Détail : façade principale.

Photo Gombau, Salamanque.



UNIVERSIDAD
DE SALAMANCA

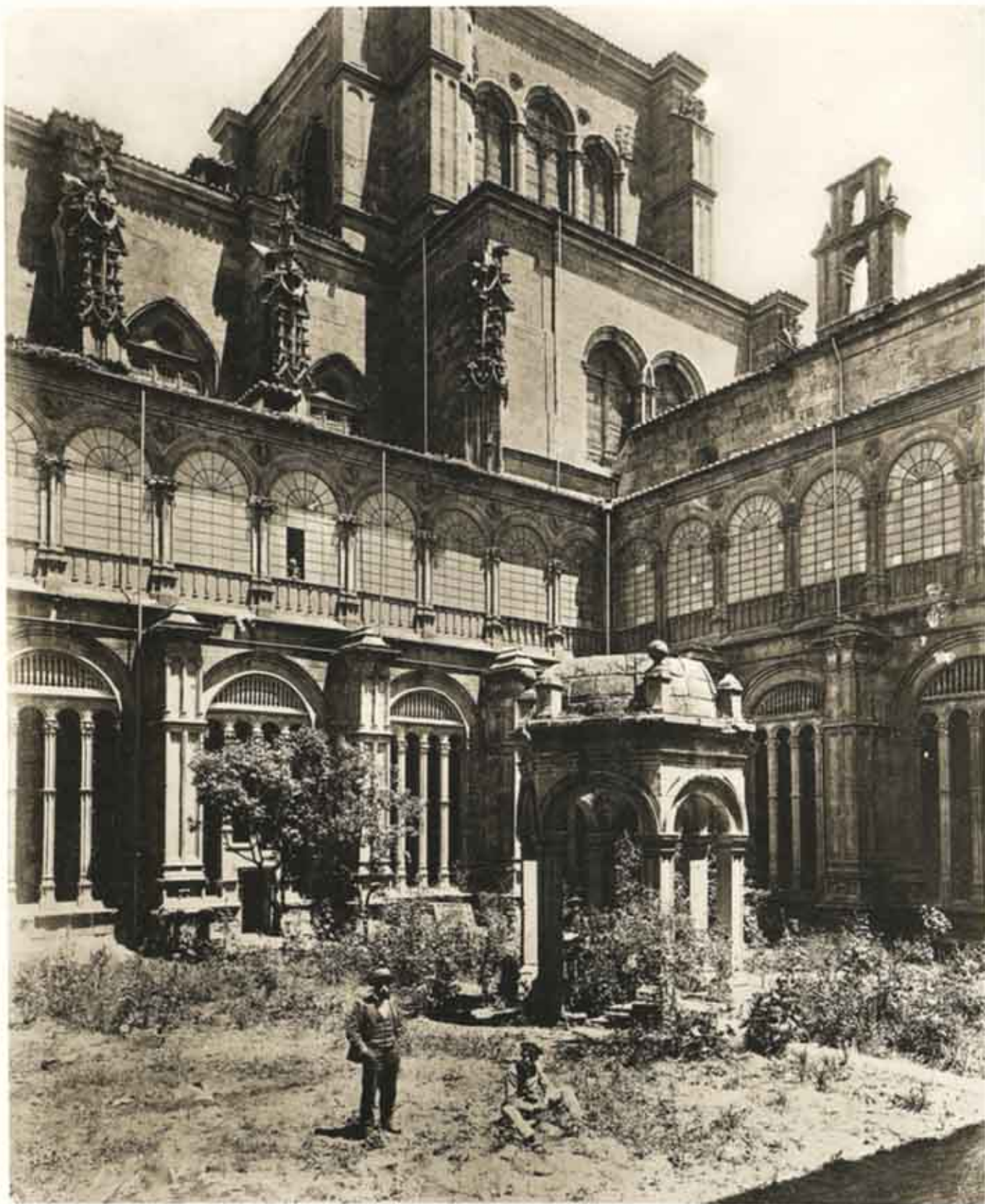


Phototypie Cahala Frères, Paris.

Editions A. Simon.

Église Saint-Estéphe. — Cloître.

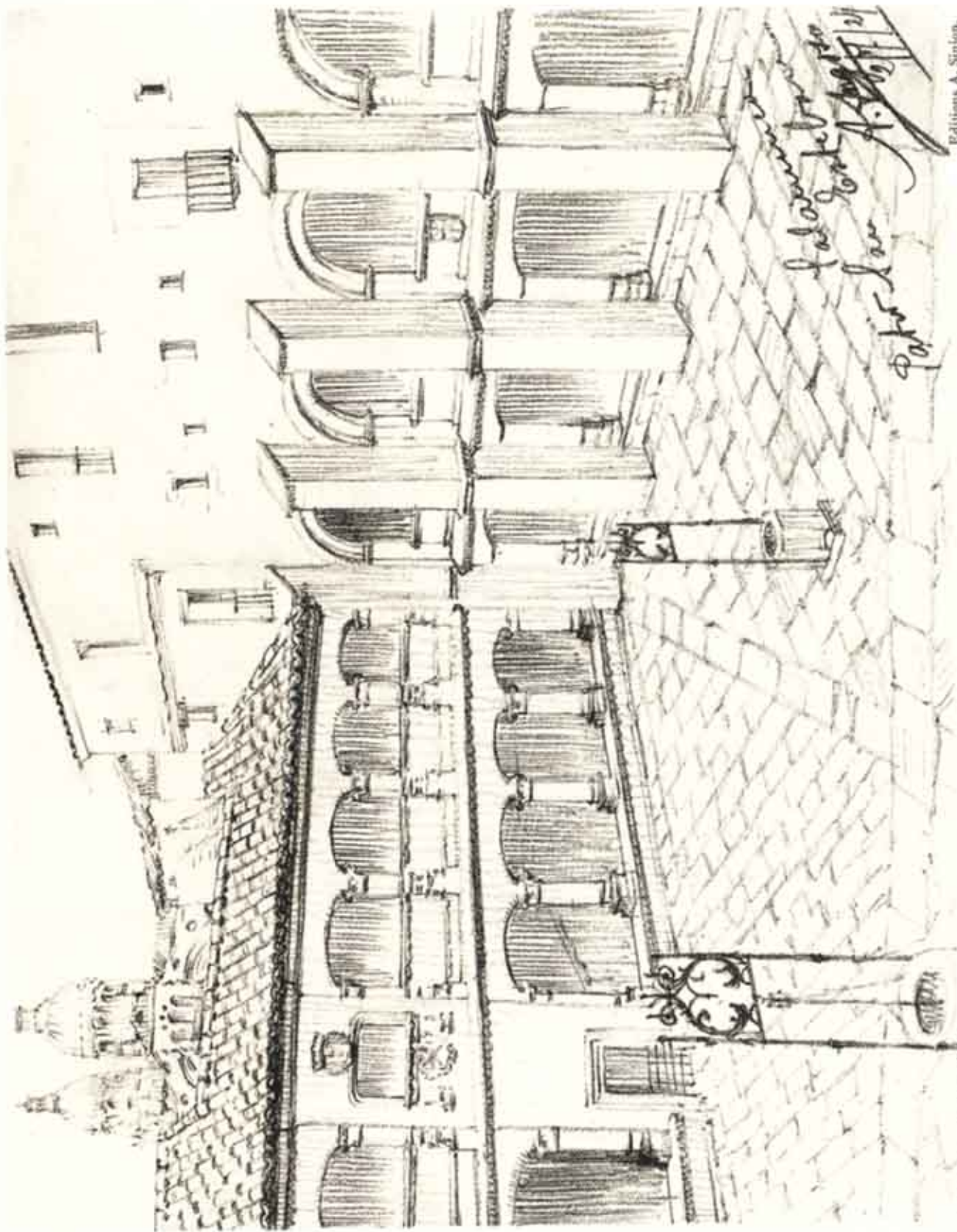




Phototypie Catala Frères, Paris.

Editions A. Sinjon.

Église Saint-Estèphe. — Cour intérieure du Cloître.
Extérieur.

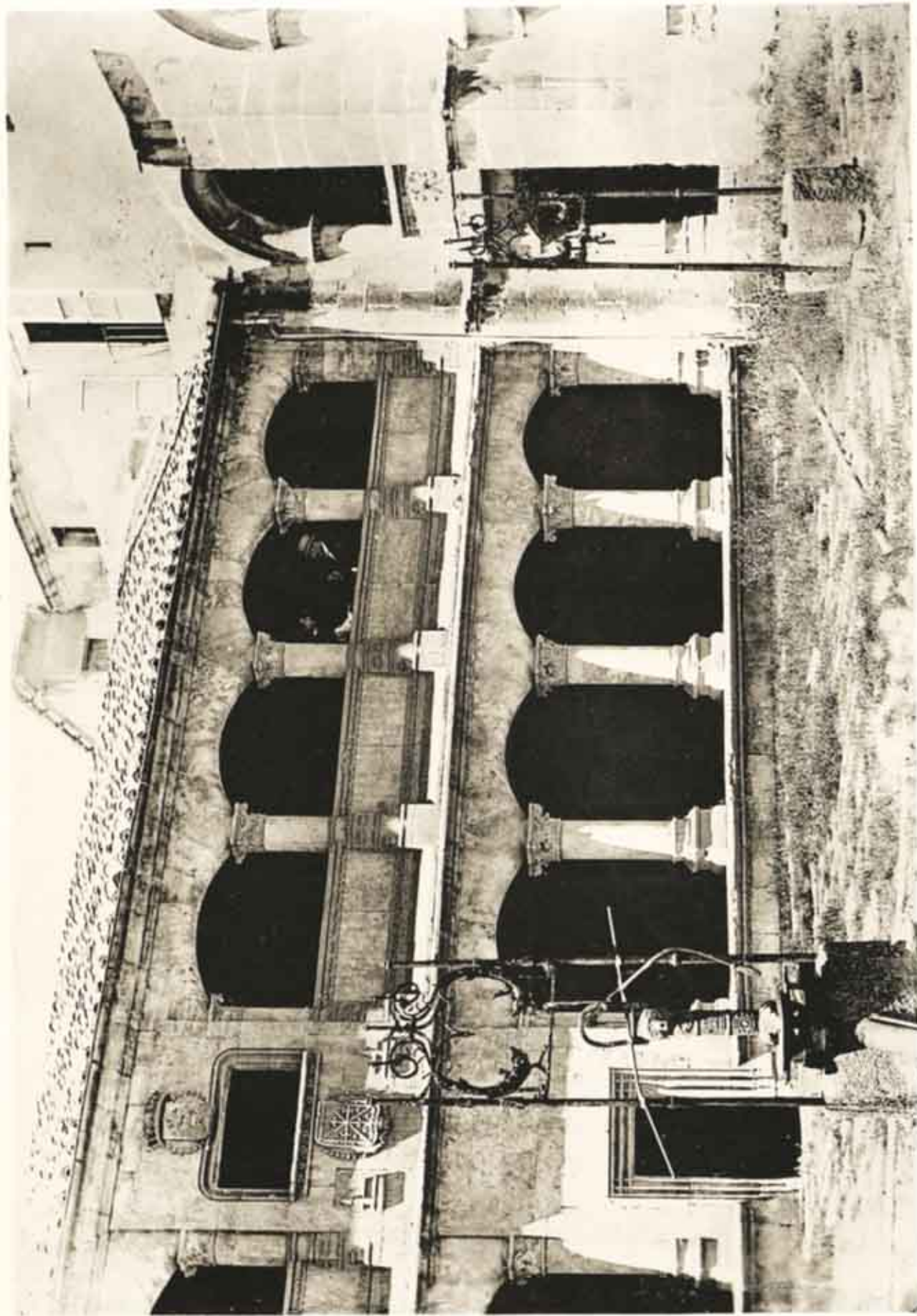


Editions A. Sinjon.

Phototypie Catala Freres, Paris.

San Esteban. — Cour du Cloître
Intérieur.





Phototypie Catala Frères, Paris.

Editions A. Sirey.

Église Saint-Estéphe. — Cour du Cloître.
Intérieur.



Phototypie Catala Frères, Paris

Editions A. Sinjon.

Couvent des Dueñas. — Portail principal.

Photo Gombau, Salamanca.

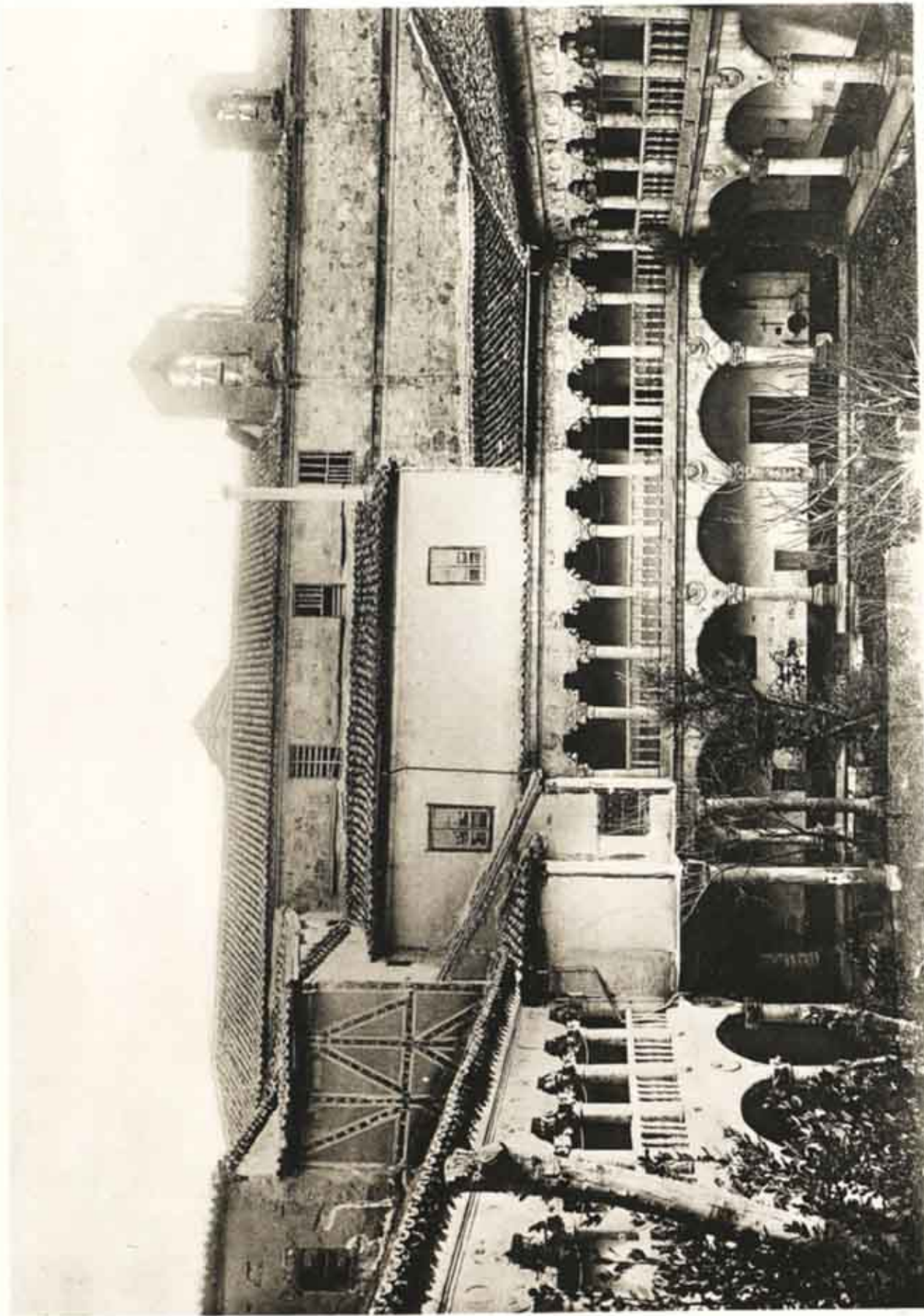




Phototypie Catala Frères, Paris.

Editions A. Sinjon.

Couvent des Dueñas. — Portail.



Phototypie Casala Frères, Paris.

Editions A. Sirey.

Couvent des Ducñas. — Cour.
Ensemble.

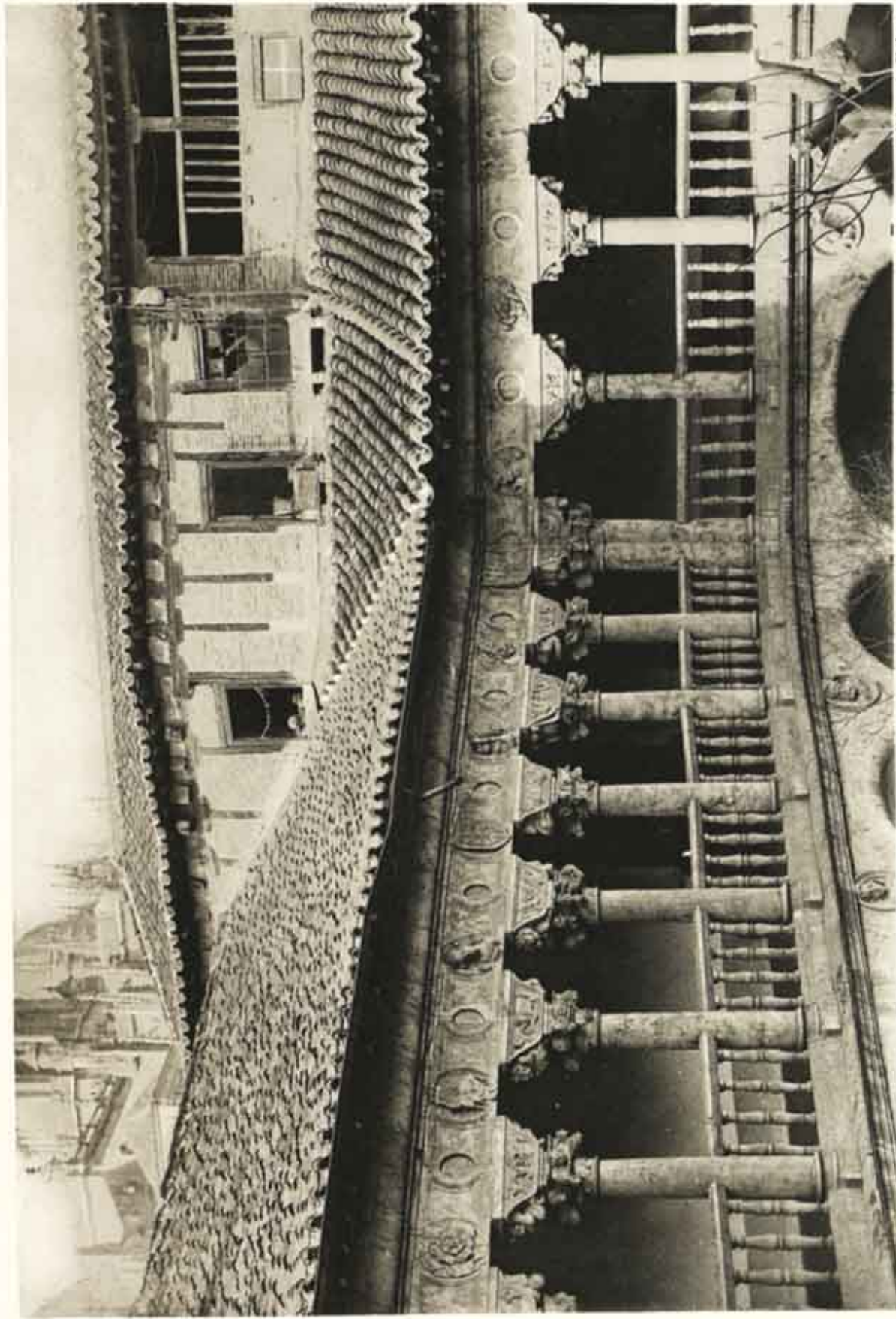




Phototypie Catala Frères, Paris.

Editions A. Sinjon.

Couvent des Dueñas. — Cour.
Détail : galerie inférieure.

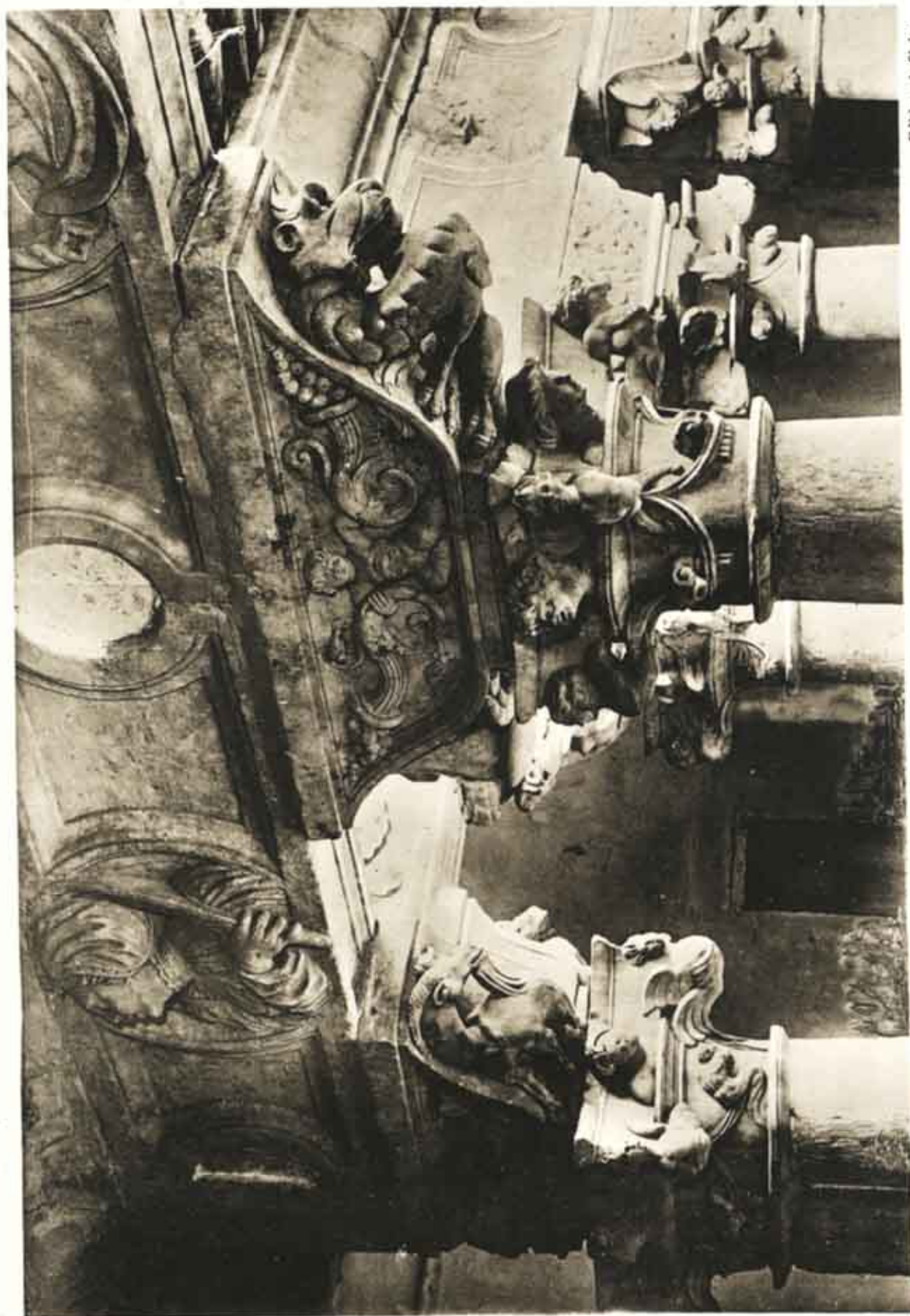


Edificios A. Sinjan.

Phototypie Casaís Pères, Paris.

Couvent des Dueñas. — Cour.
Détail : galerie supérieure.





Editions A. Sijun.

Convent des Ducenas. — Cour.
Détail : chapeaux, galerie supérieure.

Phototypie Gadais Frères, Paris

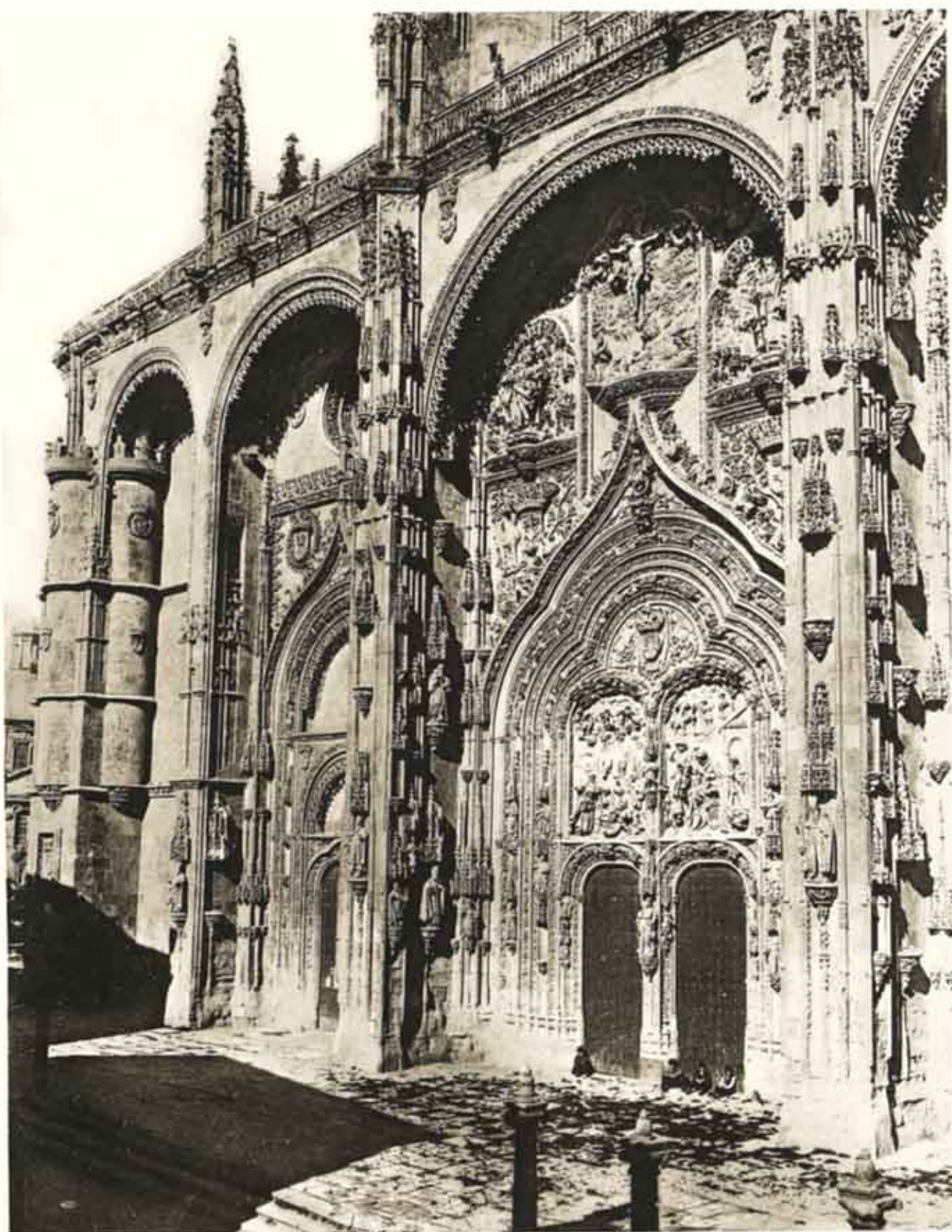




Phototypie Catala Frères, Paris.

Editions A. Sirey.

Nouvelle Cathédrale. — Ensemble.

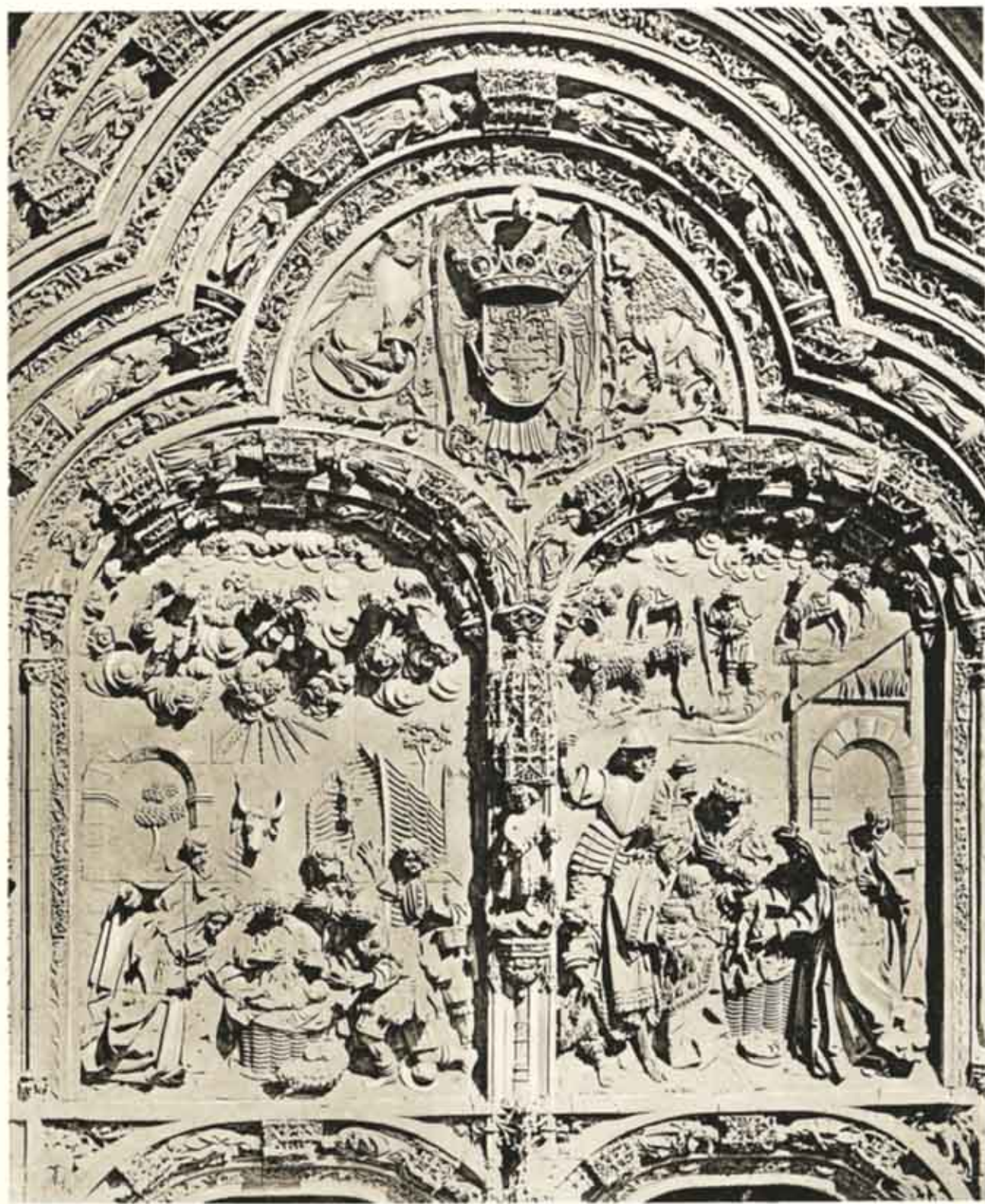


Phototypie Göttsche Frères, Paris.

Editions A. Sinjon.

Nouvelle Cathédrale. — Façade principale.

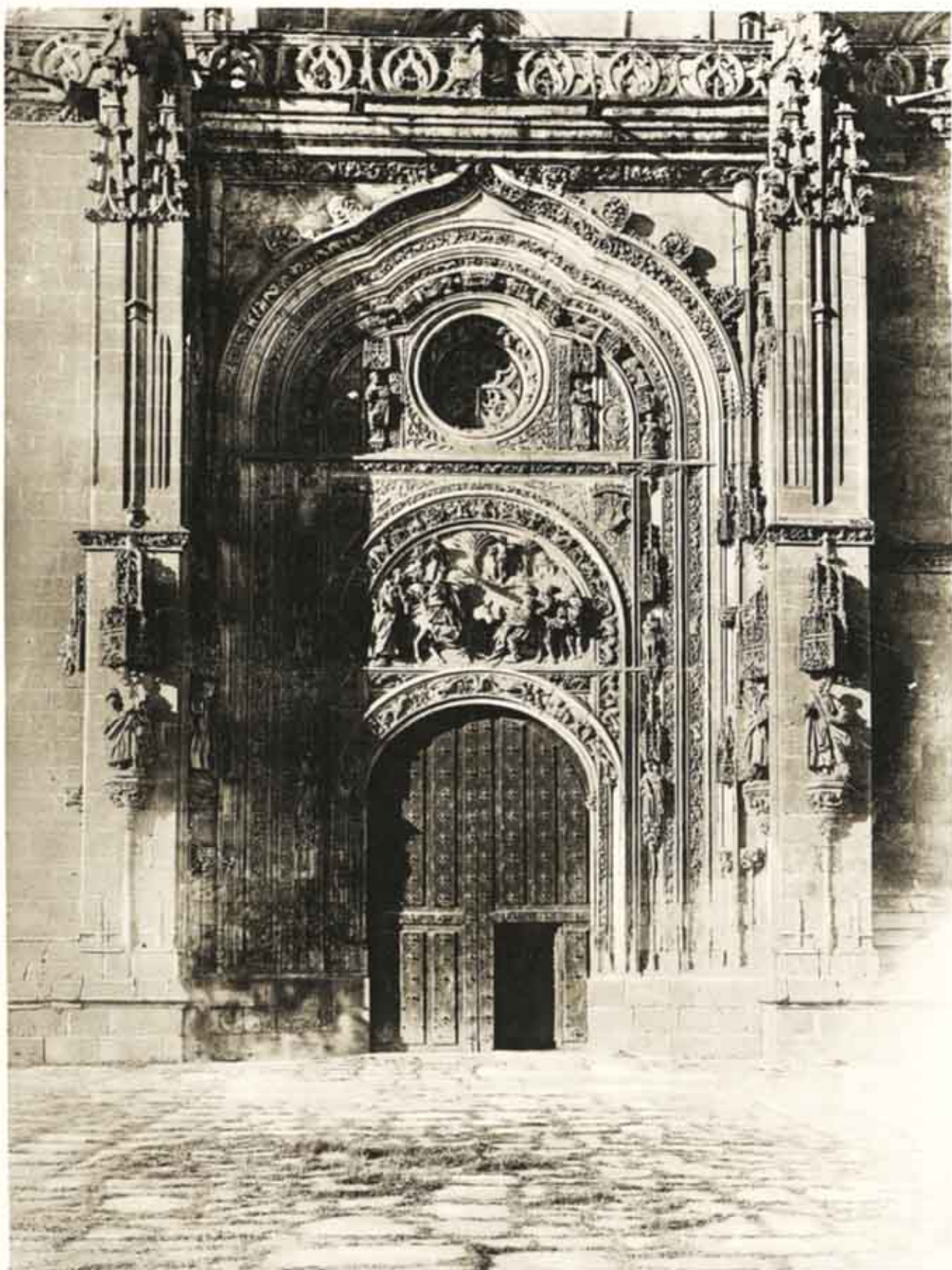




Phototypie Göttsche Frères, Paris.

Editions A. Sinjon.

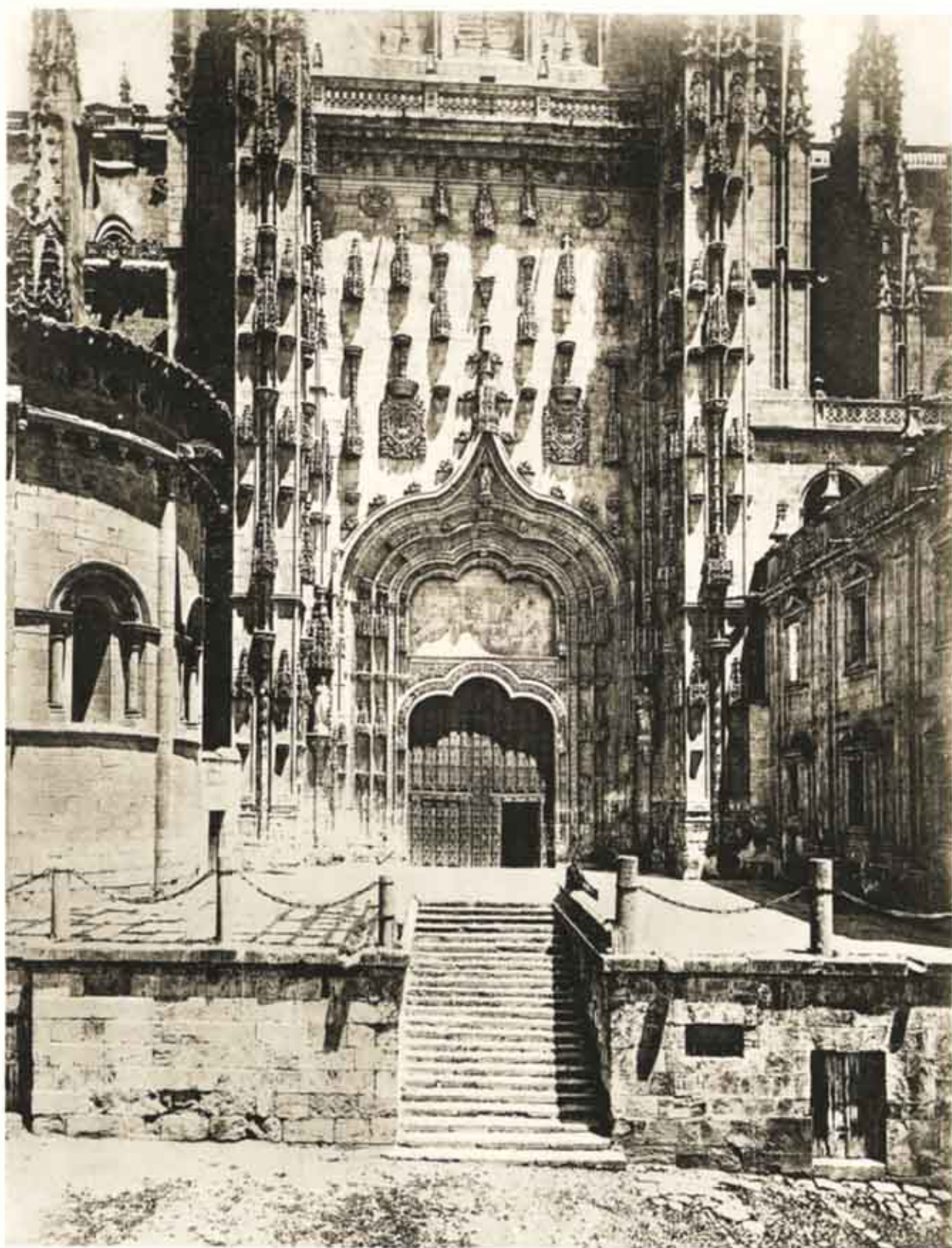
Nouvelle Cathédrale. — Détail : façade principale.



Phototypie Catala Prères, Paris.

Editions A. Sinjon.

Nouvelle Cathédrale. — Portail, dit "des Rameaux".



Phototypie Catala Frères, Paris.

Editions A. Sinjon.

Nouvelle Cathédrale. — Portail Sud, dit "de Los Carros."

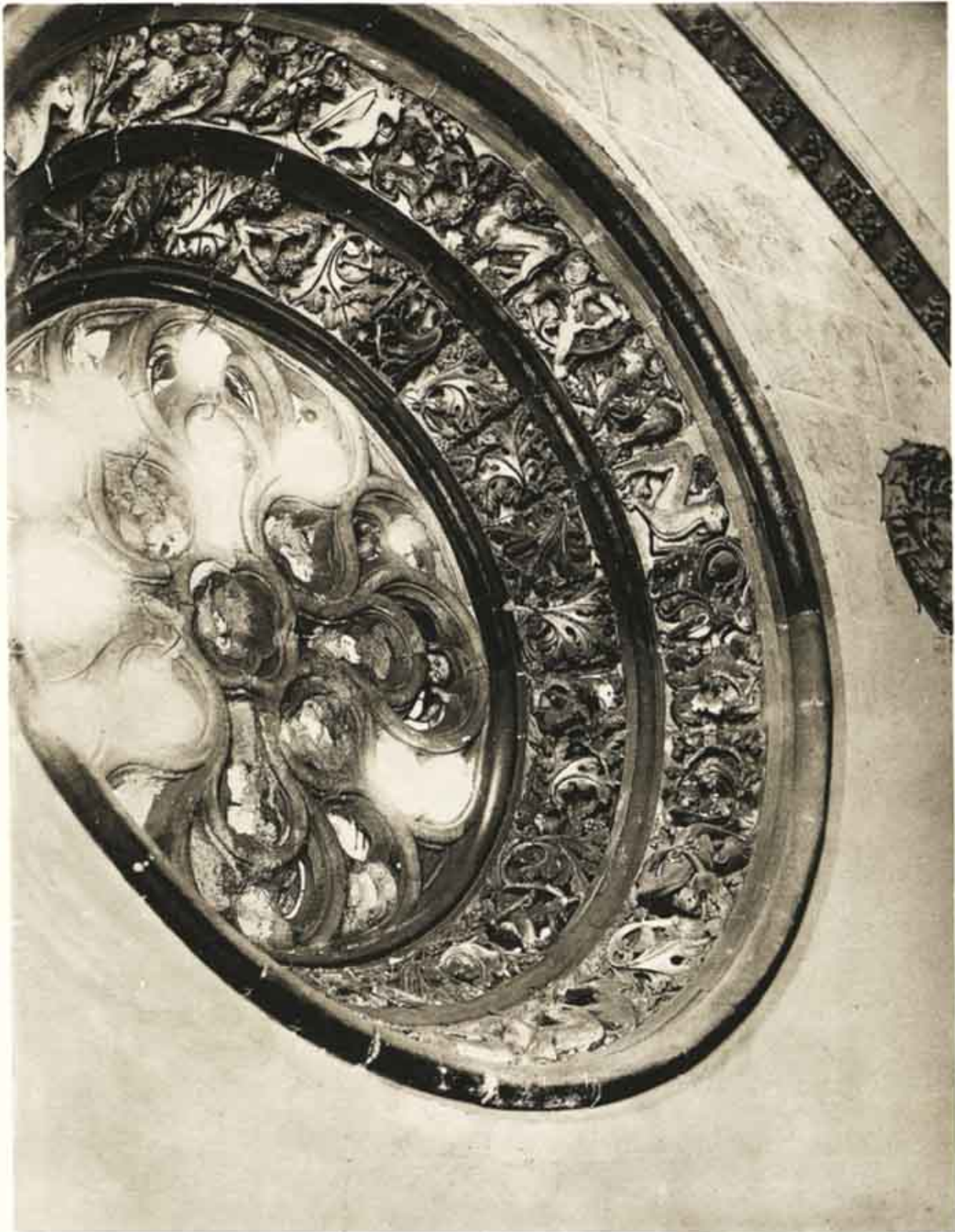


Phototypie Gatala Frères, Paris.

Editions A. Sinjon.

Nouvelle Cathédrale. — Intérieur.
Nef centrale.





Phototypie Gouala Frères, Paris.

Editions A. Sirey.

Nouvelle Cathédrale. — Intérieur.
Détail : rosace partie haute.

Photo Gombau, Salamanca.



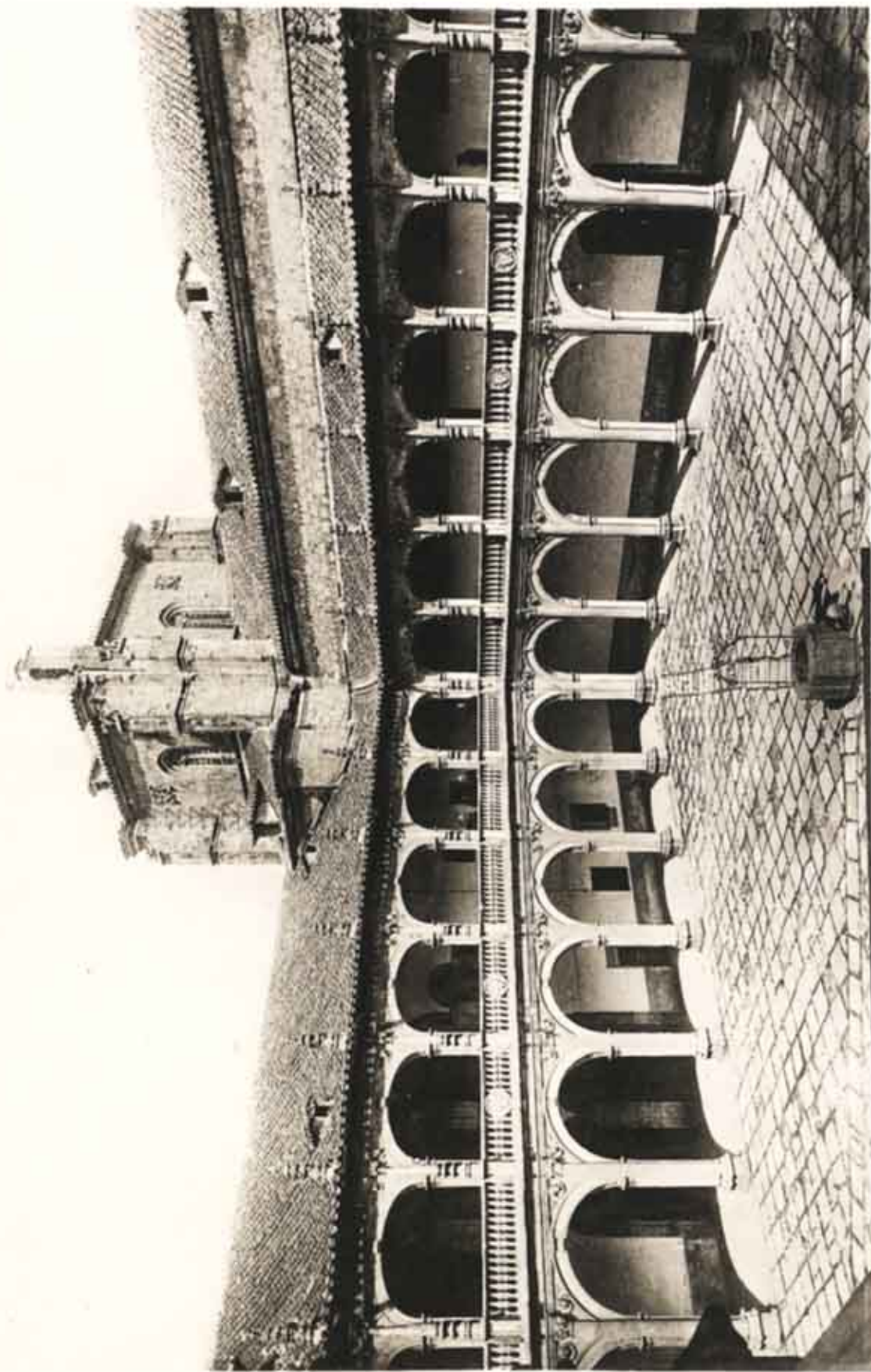
VNIVERSIDAD
DE SALAMANCA



Phototypie Catala Frères, Paris.

Éditions A. Sinjon.

Collège des Nobles Irlandais. — Façade principale.



Phototypie Catala Frères, Paris.

Editions A. Sirejon.

Collège des Nobles Irlandais. — Cour intérieure.
Ensemble.



Phototypie Catha Frères, Paris.

Éditions A. Sinjon.

Collège des Nobles Irlandais. — Cour intérieure.
Détail.

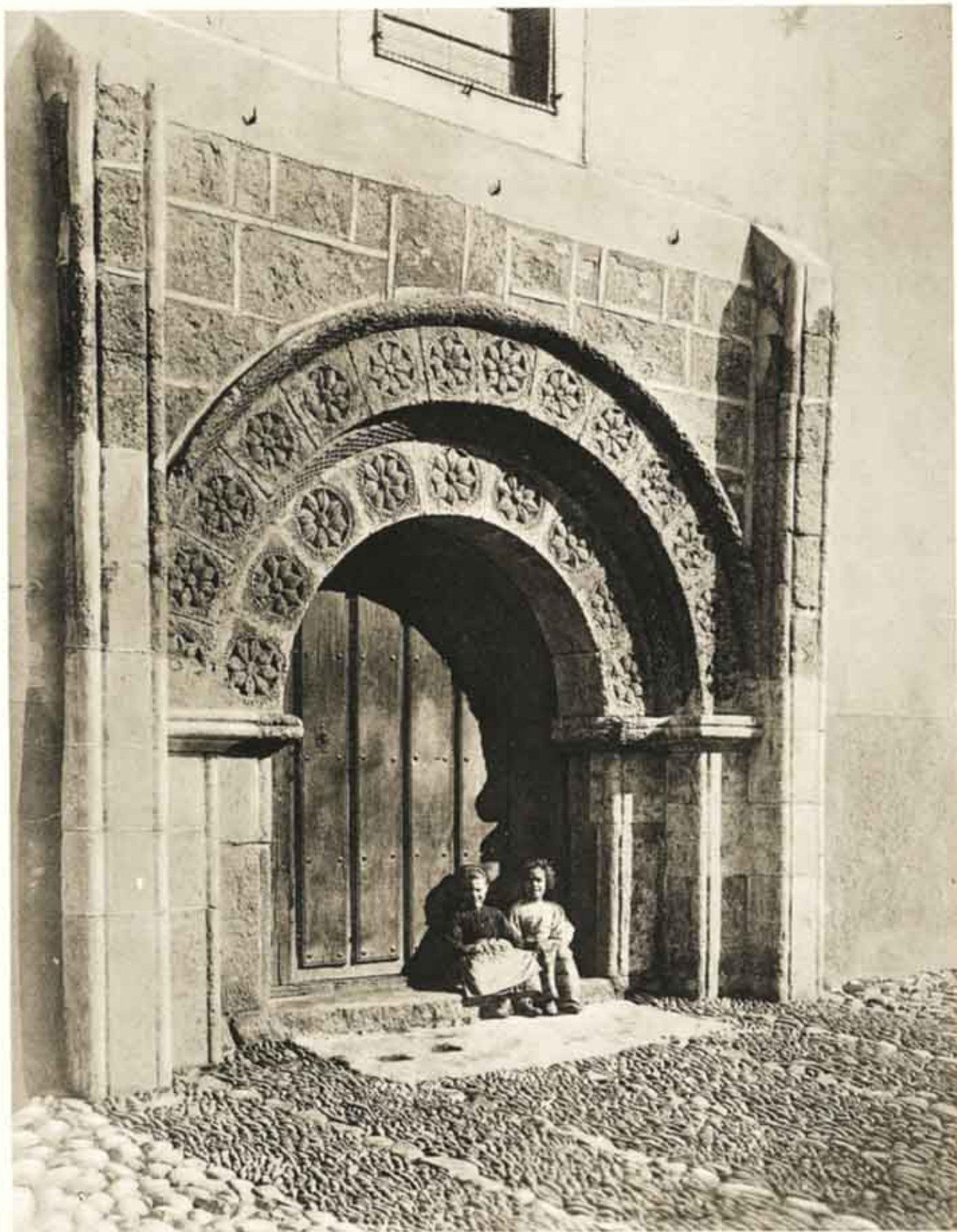


Phototypie Ciada Frères, Paris.

Editions A. Sijpein.

Ciudad-Rodrigo. — Vue d'ensemble.

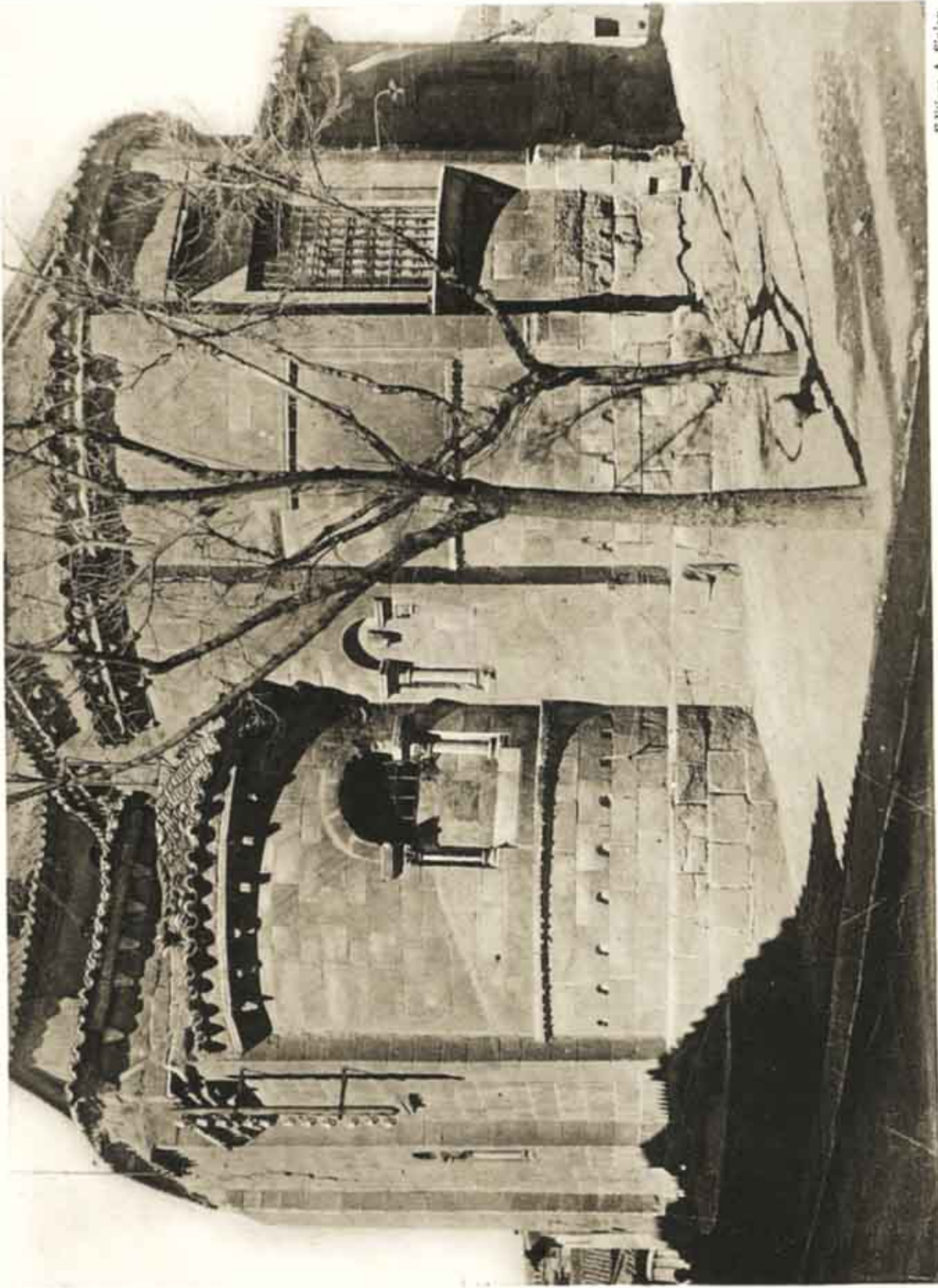




Phototypie Catala Frères, Paris.

Editions A. Sinjon.

Ciudad-Rodrigo. — Église Saint-André : Portail.



Editions A. Sirey.

Église Saint-Thomas. — Absides.

Phototypie Gauthier Frères, Paris.



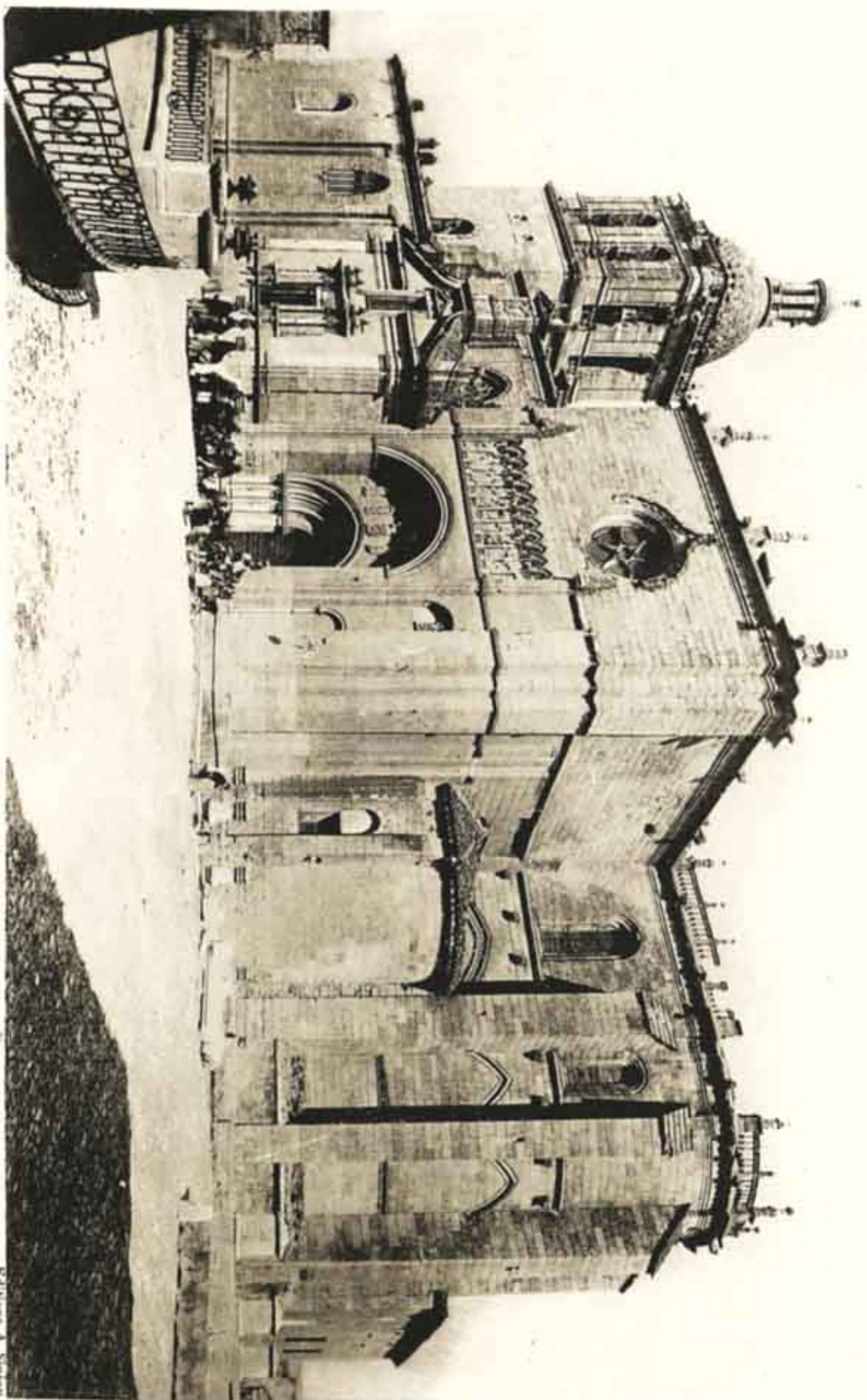
Photo Gauthier, Salamanca.



Phototypie Gatala Frères, Paris.

Editions A. Sinjon.

Ciudad-Rodrigo. — Mairie.
Ensemble.

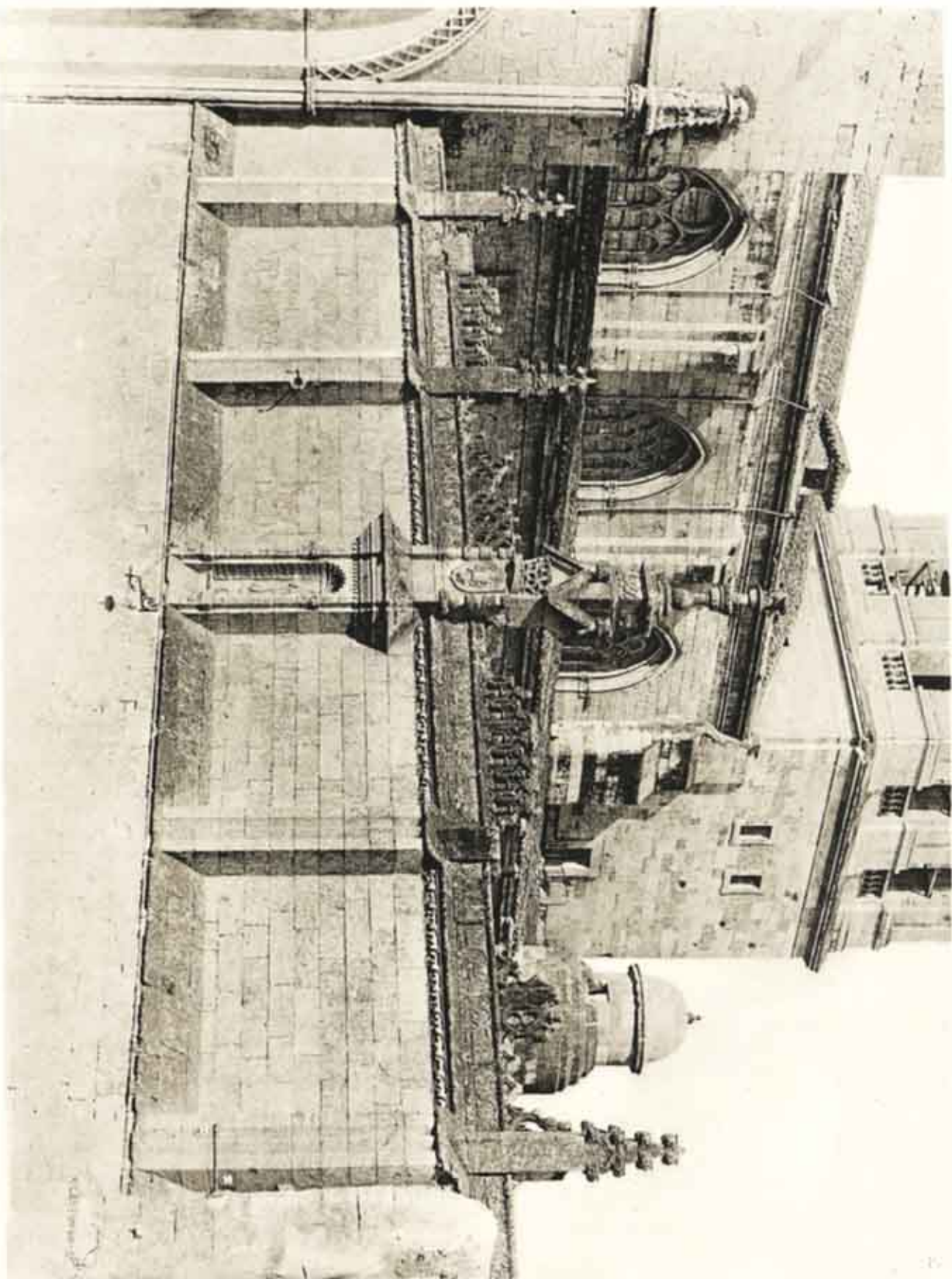


Phototypie Casa Pirene, Paris.

Ciudad-Rodrigo. — Cathédrale.
Ensemble.

Editeurs A. Simon.





Phototypie Goussier Frères, Paris.

Editions A. Saigón.

Ciudad-Rodrigo. — Cathédrale.
Detail : façade latérale.





Phototypie Carles Freres, Paris.

Éditions A. Sirey.

Ciudad-Rodrigo. — Cathédrale : le Cloître.
Exterieur.

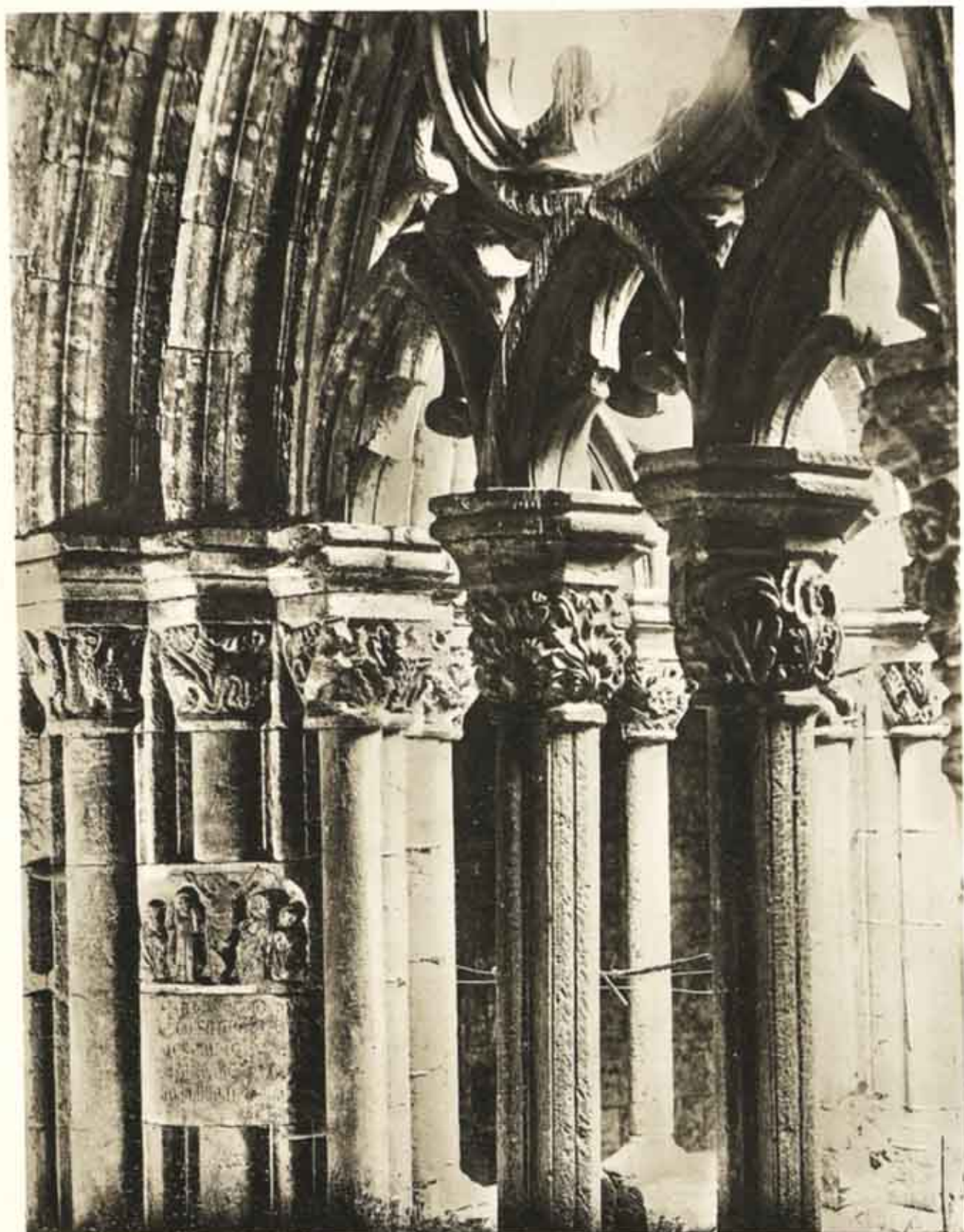




Phototypie Catala Frères, Paris.

Editions A. Sinjon.

Ciudad-Rodrigo. — Cathédrale : Intérieur du Cloître.



Phototypie Catala Frères, Paris.

Editions A. Sinjon.

Ciudad-Rodrigo. — Cathédrale : Cloître.
Détail base.

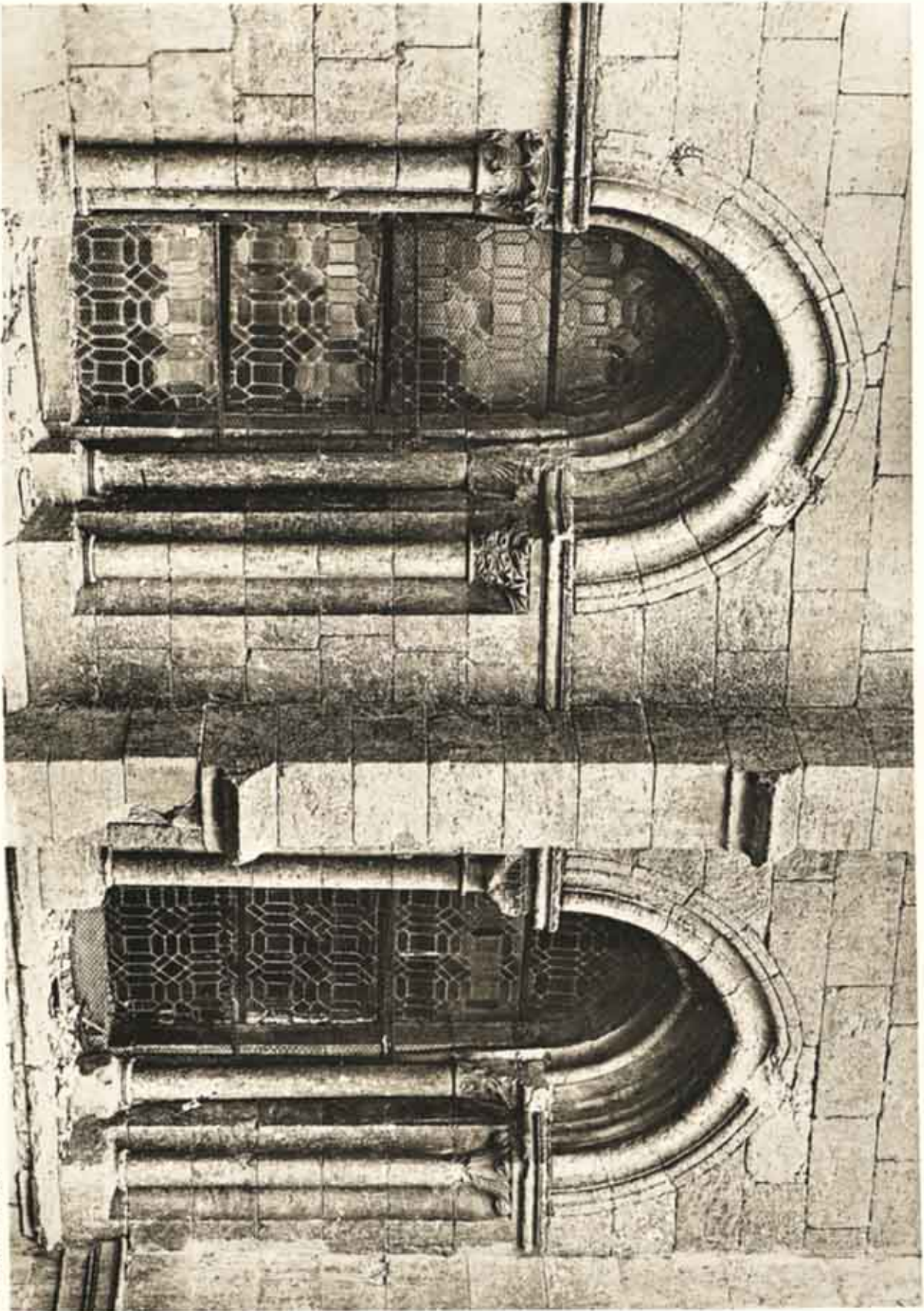


Platajepe. Calle Prieta, Puñal.

Editions A. Sirey.

Ciudad-Rodrigo. — Cathédrale : Cloître.
Détail : linteau.



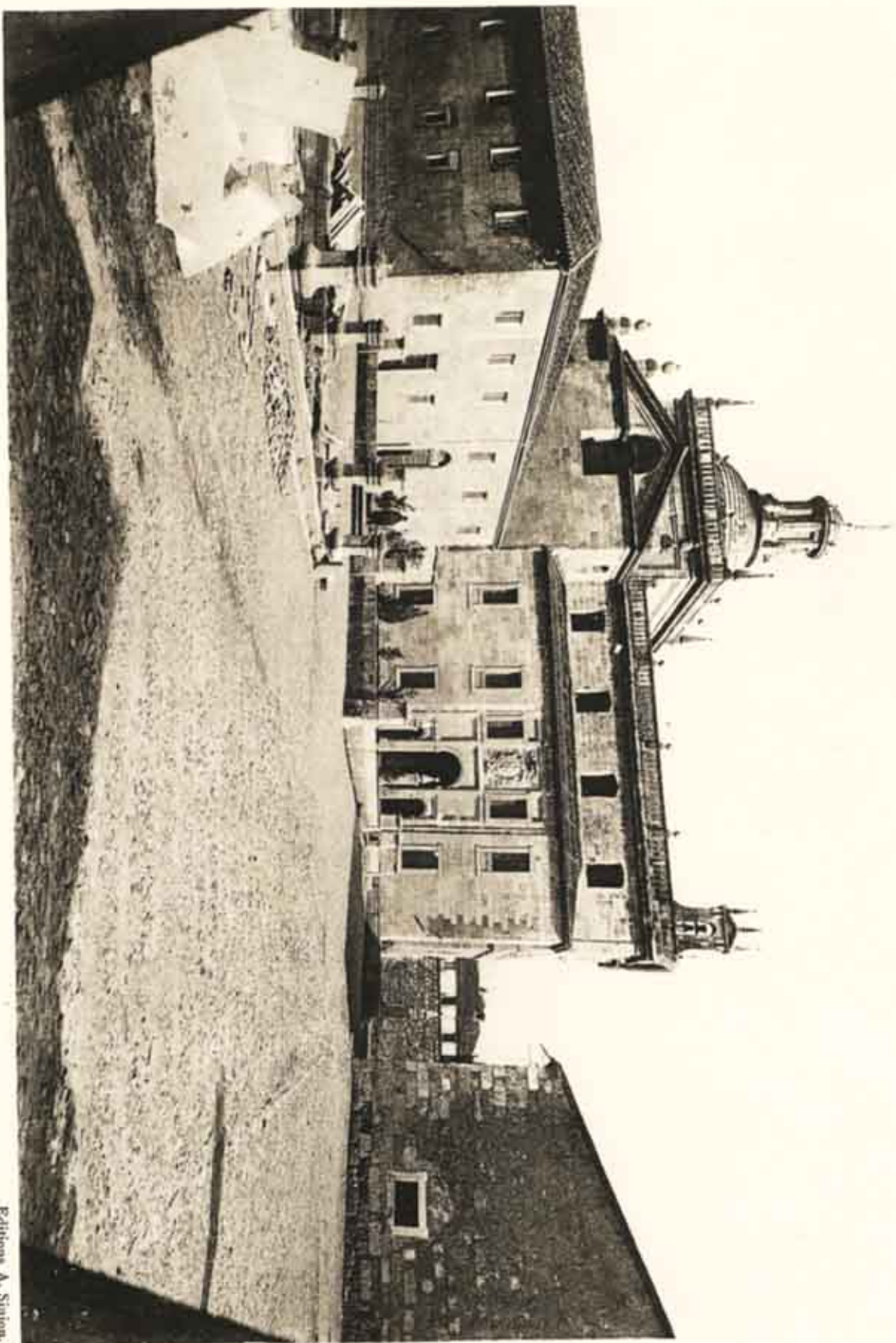


Photographie Casala Pirena, Paris.

Editions A. Sirey.

Ciudad-Rodrigo. — Cathédrale.
Detail : haies extérieures.





Phototypie Gault Frères, Paris.

Chapelle du Cerralbo.
Ensemble.

Edithon A. Sirjon.





*Ciudad Rodrigo
Entrada a la Ciudad
3/7/27
Angulo*

Phototypie Gatale Frères, Paris

Editions A. Sinjon.

Ciudad-Rodrigo. — Entrée à la Cité.



VNIVERSIDAD
DE SALAMANCA

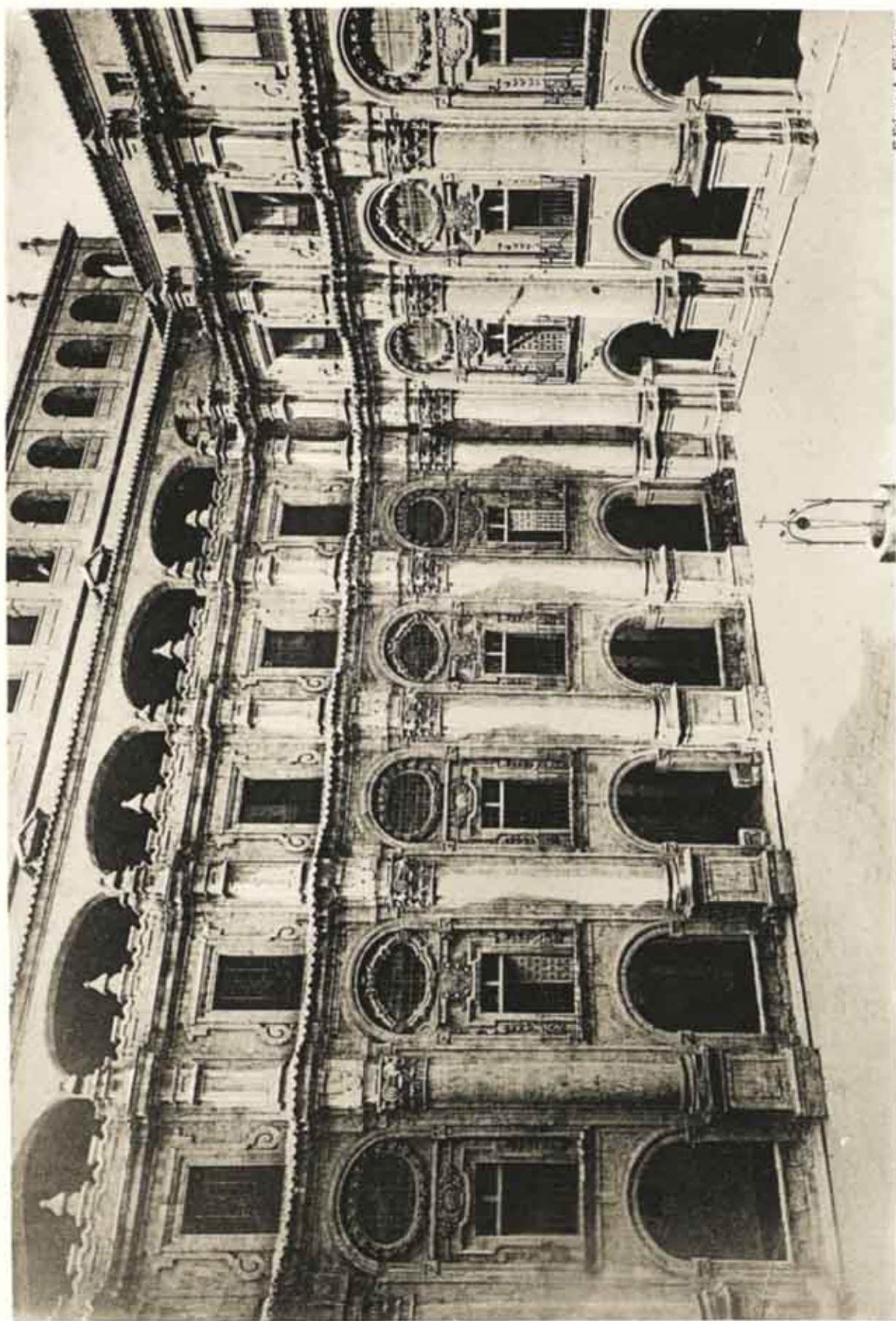


Phototypie Gatale Frères, Paris

Editions A. Sinjon.

Église "La Clerencia". — Détail des tours.





Éditions A. Sinjon.

Phototypie Catala Freres, Paris.

Eglise de "La Cleroia". — Cour intérieure.
Ensemble.



UNIVERSIDAD DE SALAMANCA

Photo Gombosi, Salamanca.




UNIVERSIDAD
DE SALAMANCA
GRUPO SALIS