

COSECHE SU PROPIA DROGA

COCA: La coca se cultiva en plantaciones o invernaderos, o sea, que no se vea. Para despistar, póngale tapones de Coca-Cola y diga que es una planta embotelladora.



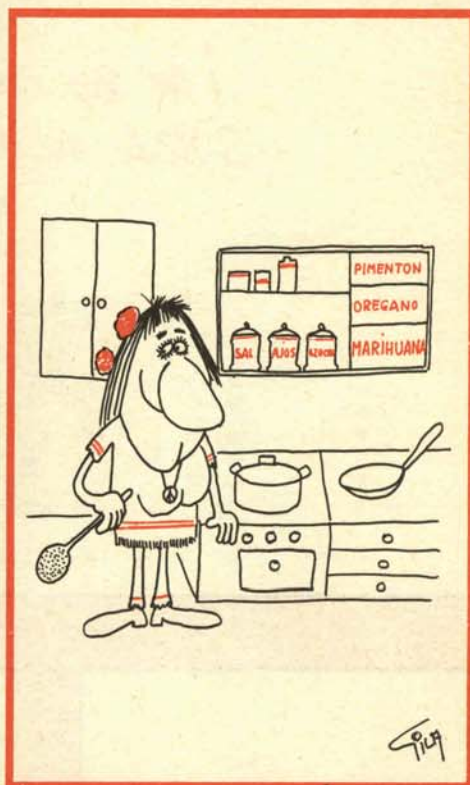
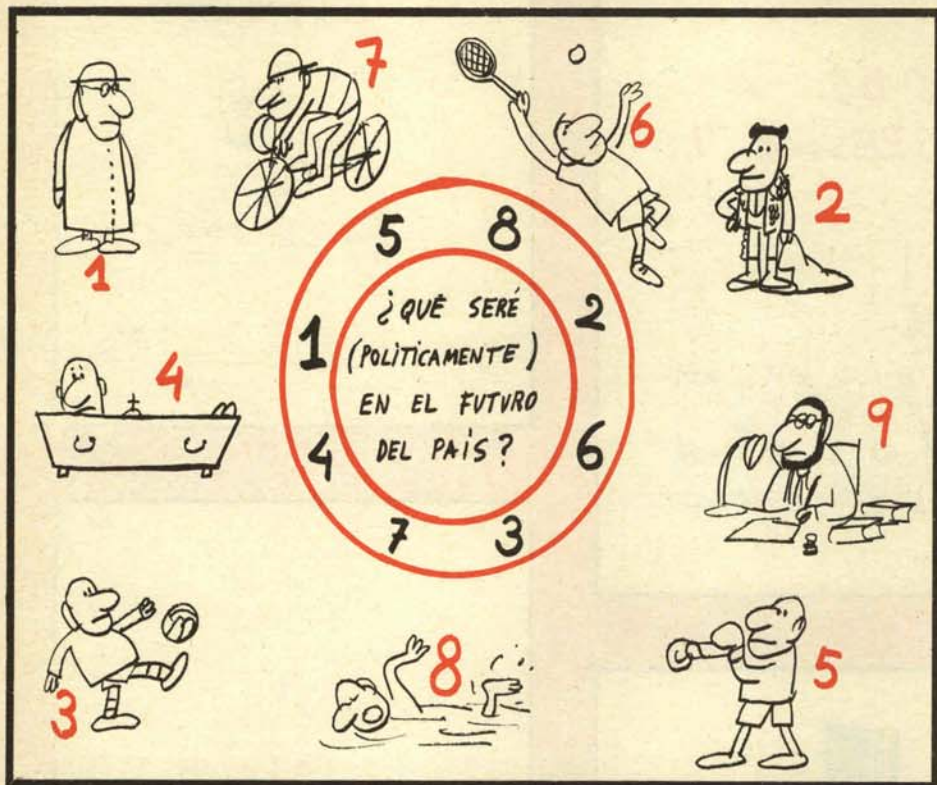
MARIHUANA: Otro cultivo que requiere una mano delicada y muchos cuidados. Para evitar plagas, cuando las plantitas alcancen una altura de 15 centímetros póngale unos claveles en la punta, atados con hilo verde para despistar a los agentes de narcóticos.



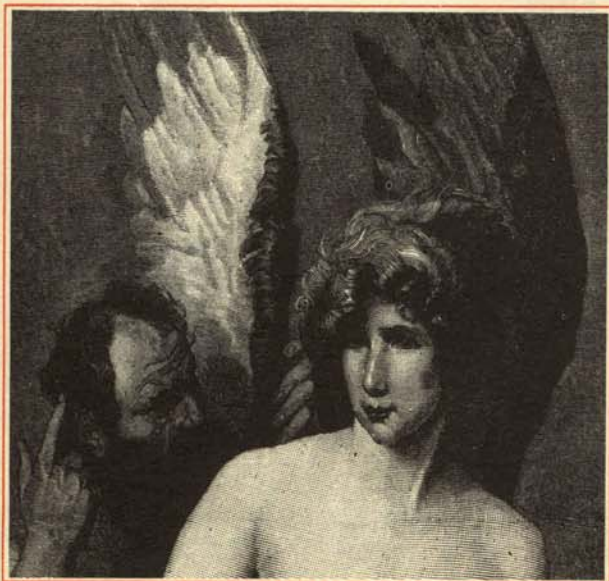
AMAPOLA: Este cultivo requiere un cuidado especial. Hay que estar atento a las lluvias, las heladas y los agentes de narcóticos. Llegado el momento, recolecte de noche las semillas y tendrá en casa su propio estupefaciente para el consumo interno. Los chinos le llaman opio, pero para disimular con la Policía, diga que usted no ha leído a Mao Tse Tung.



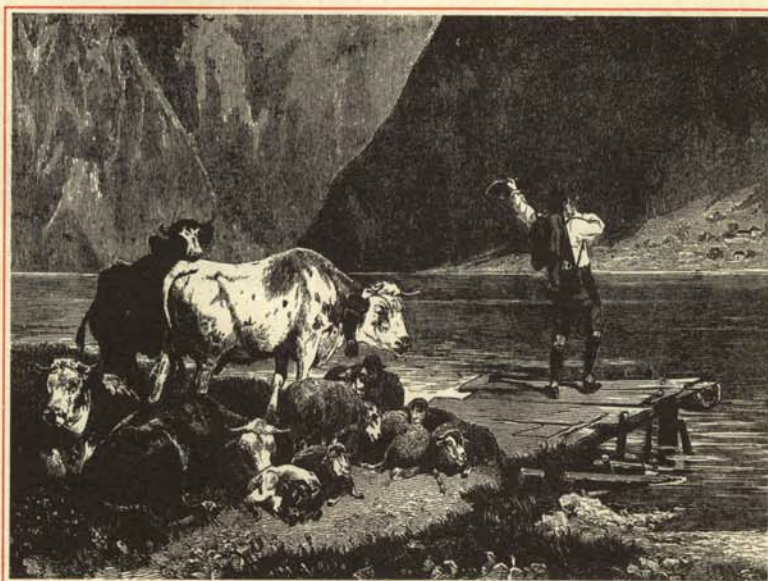
GILA



EL ARCHIVO DE DON CLAUDIO



—Si, es peligroso ser su ángel de la guarda, pero ten en cuenta que tienes seguro, retiro de vejez, puntos y cuatro pagas extras al año.



—¡Que me mandéis agua mineral para las vacas, que no quieren la del río! ¡Sin gas!

