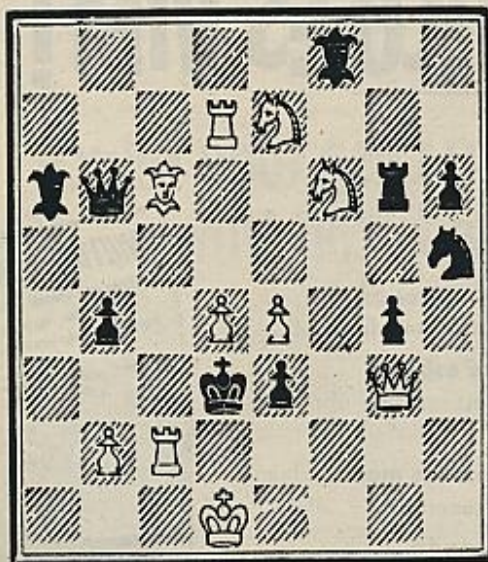


### CRUCIGRAMA EN LABERINTO

SAMUP.—SOTAPOS.—LAD.— LA.—SAR.—LUTOS.—PATALE-  
 CATARAS.—LOMAS.—SALA.— TAS.—ZAPADORES.—SANAS.—  
 AS.—TOS.—MAPAS.—MALA- INES.—AS.—PILA.—SALAS.—  
 DAR.—POROS.—LAS.—NA.— SATAN.—AMES.—CAMA.—SO-  
 ASAL.—ZONAS.—RETAMARES. TA.—SAL.  
 MEDOS.—TAPARENOS.—ASAS.

### AJEDREZ



H. Ahues. Primer Premio. «Tidskrift for Schack» 1960. Mate en dos

### PROBLEMAS DE INGENIO

4. ¿En cuánto se convertirán 1.000 pesetas puestas al interés compuesto de 6 por 100 durante ocho años?
5. Un cocinero mezcla 32 litros de agua a la temperatura de cero grados con 56 litros de 80° y 44 litros de 65°. ¿Qué cantidad de grados o temperatura tiene el agua que resulta?

(Soluciones en la página 86)

## HUMOR DANES: QUIST



— Puedo invocar las mejores referencias de mi cliente: Absuelto en 1938, absuelto en 1942, absuelto en 1948, absuelto...



— No le apuntes al estómago, podrías herir a Fernando.



— Tengo que darte una buena noticia, querida: ¡He dejado de fumar!