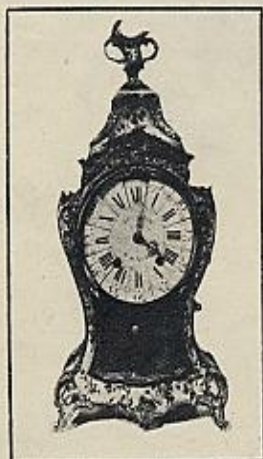


**PARA ELLA
Y PARA EL**

ANTES DE CASARSE, COMPAREN SUS GUSTOS



ELLA EL

reloj

No usarán nunca un aparato automático si no les gusta, incluso estéticamente. Son personas exigentes, ambiciosas, que quieren ser siempre administradas.



ELLA EL

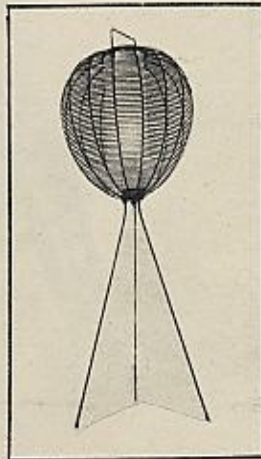
El progreso les apasiona. Encuentran superflua cualquier forma de esteticismo. La calidad que les falta es la paciencia. Son un poco impacientes.



ELLA EL

lámpara

Defienden con todos los medios su intimidad. Quieren a su alrededor un ambiente acogedor y cálido, compuesto únicamente de pocos pero fieles amigos.



ELLA EL

No les gusta mucho el recogimiento. En cambio, son de carácter extrovertido y social. Prefieren vivir fuera de casa y frecuentar gente siempre distinta.



ELLA EL

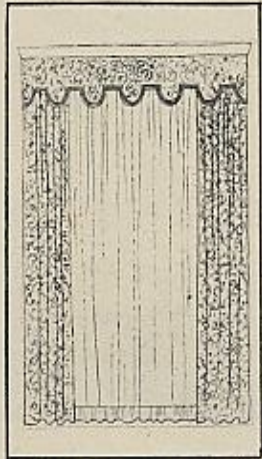
cuadro

Tradicionalistas en los gustos. También en las ideas prácticas y expeditivas en el amor. No pueden sufrir la simulación, menos cuando forman parte de la vida sentimental.



ELLA EL

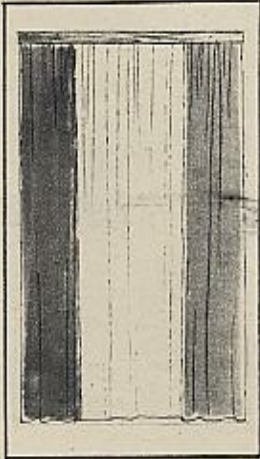
De ideas ante todo extremistas, quieren estar siempre en vanguardia. Rechazan cualquier forma de sentimentalismo cuando se trata de tomar decisiones.



ELLA EL

cortinas

En el amor se defienden con hábiles juegos. Carácter tranquilo, pero reservado. Cuando se enamoran, evitan siempre darle a entender.



ELLA EL

Se factan de ser personas prácticas y expeditivas en el amor. No pueden sufrir la simulación, menos cuando forman parte de la vida sentimental.

ESTE «quiz» es para los prometidos que tengan el proyecto de casarse pronto. Es conveniente ponerse de acuerdo sobre el estilo del mobiliario del futuro hogar. Estudiando las preferencias de cada uno se pueden hacer algunos pronósticos sobre la felicidad matrimonial.

Este juego ayudará a muchos novios a descubrir si son realmente «almas gemelas». Cada uno de estos ocho recuadros contiene dos versiones del mismo objeto. Deberán escoger el que les guste más, marcando con una cruz la casilla correspondiente. Al pie de los objetos que elijan encontrarán la explicación de algunos aspectos de su personalidad.

Si los gustos coinciden en los ocho casos, irán de acuerdo en todo. Si concuerdan entre cuatro y siete recuadros, tendrán algunas posibilidades de entenderse, aunque habrá que poner un poco de buena voluntad. Por debajo de ese número, ¡atención!, uno de los dos deberá renunciar a sus puntos de vista si no quiere enfadarse con el otro.



ELLA EL




ELLA EL


butaca

De tendencia perezosa. Sin embargo, su imaginación es viva. En condiciones de descanso, vienen buenas ideas, pero les cuesta mucho trabajo realizarlas.

Son tipos impulsivos, y sobre todo dinámicos. Para trabajar bien tienen necesidad de un estado de tensión. Experimentan una viva curiosidad por todo y por todos.



ELLA EL




ELLA EL

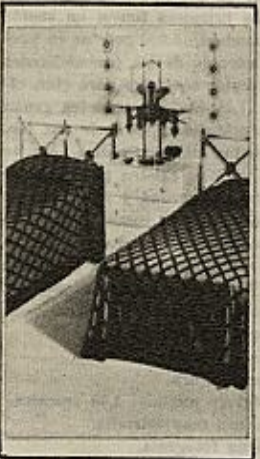
alfombra

Han desarrollado extremadamente su sensibilidad. Son personas refinadas y entendidas. Un detalle curioso: les gustan mucho los gatos.

Más prácticos que estos. Tienen una sensibilidad viva y de índole apasionada. Quisieran vivir con mayor libertad en medio de la naturaleza.



ELLA EL



ELLA EL

cama

En la vida conyugal cuenta la relación de amistad. Son desinteresados, pero independientes, y no quieren que el amor corte su carrera.

No les desagrada una cierta solemnidad aun en privado. Ponen a la familia por encima de todo, y consideran indispensable una fusión total entre los esposos.



ELLA EL



ELLA EL

rotulos en la puerta

Son muy discretos y dignos. El suyo es un exhibicionismo al revés, o sea que detestan llamar la atención y ser criticados y observados.

Buscan imponerse en la atención de los demás de una forma vistosa, porque su carácter es aún algo inmaduro. Pero obran siempre con sinceridad.