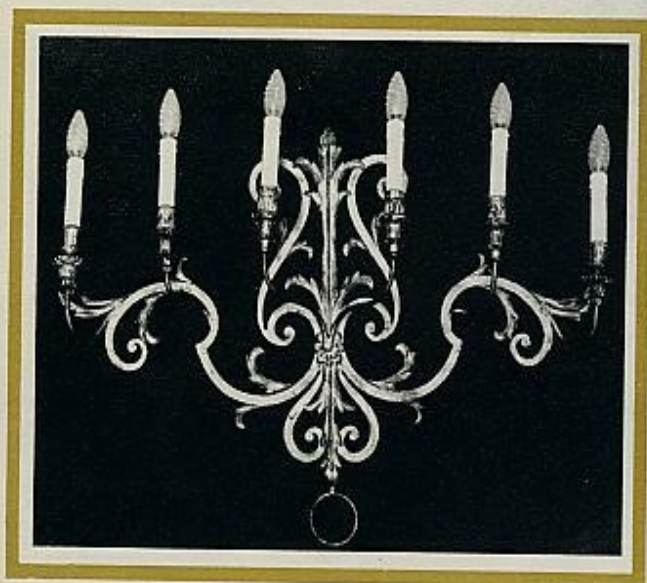


SI QUIEREN UN POCO DE

BASTA UN APLIQUE PARA HA

LES PRESENTAMOS DOCE MODELOS DE DIVERSOS ESTI



APROPIADOS PARA EL SALON

A la izquierda, aplique de seis luces en madera dorada antigua, con los portalámparas de igual calidad. Por sus dimensiones (tiene 85 centímetros de largo) puede constituir el único elemento decorativo de una pared. A la derecha, una rama curvada con motivos de hojas y rosetones, en dorado antiguo. Estos apliques están indicados para un salón amueblado en el estilo ochocentista.

CLASICOS PARA

Modelo clásico en metal brillante que aconsejamos para una decoración moderna o de estilo. Puede usted encontrarlo de una luz o de dos.



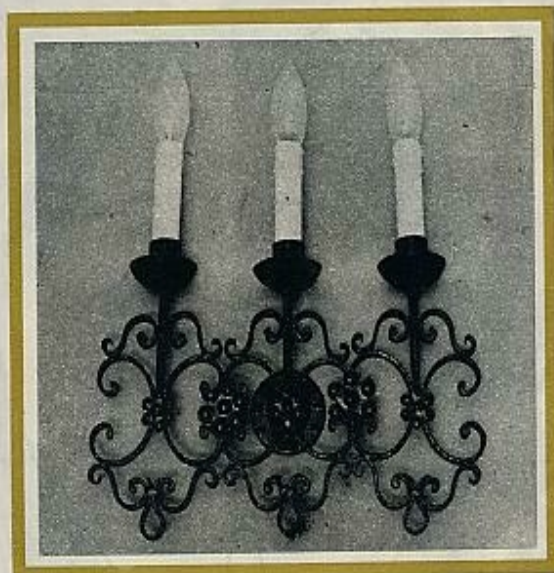
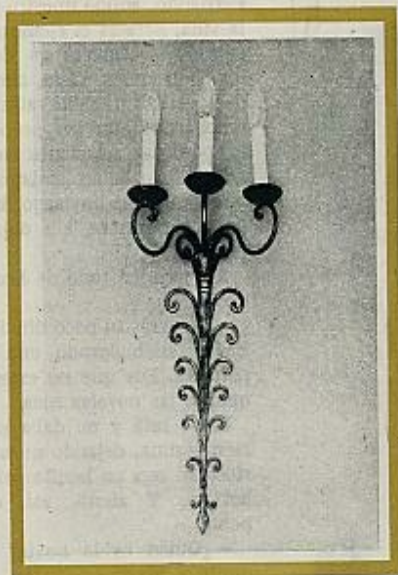
ESTOS SON PARA EL HALL

De izquierda a derecha: un modelo para vestíbulo, con globo de cristal esmerilado y brazo de bronce o plateado, como el de la foto. Un aplique en metal brillante, de carácter ochocentista, que irá bien a los lados de un espejo rectangular. Un clásico modelo de inspiración flamenca, con la pantalla en opalina blanca y en forma de linterna «tradicional».

"AMBIENTE" EN SU CASA

CER MAS INTIMO UN RINCON

LOS Y LES INDICAMOS EN QUE SITIO DEBEN COLOCARSE



UN DESPACHO

Aplique sencillo pero de cierta elegancia, por el motivo original de las tres plumas y por el dorado de tipo antiguo. Irá bien en un despacho.

PARA UNA CASA UN POCO RUSTICA

A la izquierda, una pieza en hierro forjado estilizado que recuerda un árbol de Navidad al revés. Va laqueado en rojo oscuro con algunos toques en oro antiguo. A la derecha, otro aplique de hierro también laqueado en rojo oscuro que se caracteriza por el bonito motivo de las volutas. Puede ser de dos, tres o cinco luces. Adecuados para una rústica casa de campo.



PARA DORMITORIOS

De izquierda a derecha: aplique en metal trabajado a mano y dorado a la antigua, para la habitación de una jovencita. El segundo es una porcelana blanca con una hoja en el centro, guarnecida con flores. El tercero, de hierro dorado, e irá bien en un dormitorio elegante. Como ustedes pueden ver, basta un simple aplique para que un rincón se haga más íntimo.