

USTED Y SU ESCRITURA

Por el profesor SESMA

mambas X

Imaginación amplia y fácil, sentido del color y polifacetismo. Voluntad resuelta, ágil y dominante. Personalidad acusada. Intimo orgullo. Lógica hábil que no excluye intuición y asimilación rápida. Dificultad para olvidar cualquier ofensa. Actividad, optimismo y ambición. Esplendor. CENTRALICE LAS COSAS CON SENTIDO DE PROPORCION Y JERARQUIA.

una vecina del puente vizcaya

Oscilaciones bruscas de humor, gran emotividad. La imaginación es muy viva, excesiva y poco controlada. Voluntad desigual, vehemente y dominante. Orgullo vanidoso y deseo de impresionar. Predominio de la intuición sobre la lógica. NO HAGAN NADA QUE NO SEA CON CALMA Y EVITE TODO EXCESO.

valle de lágrimas

Elegancia espiritual y claridad en las ideas. Sentido religioso, así como del deber. Equilibrio entre intuición y deducción. Habilidad y sensibilidad artística. Sentimientos contenidos y reserva bien entendida. Voluntad ágil y con tendencia a la dominación. Desenvoltura social. Predominio del optimismo. Actividad. Esplendor sin exageración. Orgullo íntimo con amor propio. BUSQUE SIEMPRE CERCA Y NO LEJOS.

mercedes

Ideas claras y precisas, con equilibrio entre lo intuitivo y lo lógico. Sentido común. Inquietudes superiores. Sentido crítico y polifacético. Voluntad bastante resuelta, enérgica, dominante, a veces algo irritable. Orgullo y dificultad para olvidar toda ofensa. Humor algo variable, en el que no faltan algunas pasajeras depresiones. ESQUIVE EL ORGULLO Y LA SOBERBIA COMO VERDADERAS TRAMPAS PARA SU PROGRESO.

333

Aptitudes artísticas, habilidad y originalidad. Gran capacidad de

adaptación y sentido de oportunidad. Culto sentimental al recuerdo. La inteligencia es clara y muy destacada, con intuición y lógica, sensibilidad y gran inquietud mental. Deseo de producir efecto muy bien entendido, es decir, sin ostentación ni vanidad, al menos, en ningún sentido exagerado. Reserva. Personalidad profunda. Capacidad de trabajo y predominio del optimismo. GUIESE, EN GENERAL, POR EL SENTIDO ESTETICO Y LA INTUICION.

coca

La inteligencia destaca, ante todo, por la viveza, agilidad y amplitud equilibrándose la lógica ágil y la intuición. Emociones intensas y variables, con tendencia a dominarse o reprimirse. Gran rapidez mental e inquietudes espirituales. Voluntad más bien enérgica, pero de evolución flexible y con capacidad de adaptación acusada. Modestia y sencillez. Personalidad original. Aptitudes artísticas y polifacéticas. Sentido del color. Humor equilibrado, pero con algunas ligeras depresiones. ACOSTUMBRESE A COLABORAR CON LAS CIRCUNSTANCIAS Y ACTUAR EN FORMA INDIRECTA.

sol

Carácter muy flexible y diplomático, inteligencia práctica y ágil, con diversidad de aptitudes. Curiosidad bien entendida, amor a los viajes y novedades. Coquetería y deseo de producir efecto, que no excluye tendencia a los celos. Esplendor. Voluntad dominante. Egoísmo. Simpatía social, no tanto en la vida íntima. Optimismo. Ambición. PRACTIQUE, ANTE TODO, LA CAPACIDAD DE ADAPTACION.

sin nombre

Carácter bastante paradójico. Rarezas. Imaginación fantaseadora. Memoria y aptitudes diversas, pero mal encauzadas y con voluntad débil y variable. Pesimismo frecuente. Gusto por el misterio. Tendencia a los celos, suspicacia y susceptibilidad. Tendencia a la cólera y, en general, a los excesos de carácter emocional. PRACTIQUE DIARIAMENTE LA RELAJACION MUSCULAR Y MENTAL Y ACOSTUMBRESE A UNA RESPIRACION MAS LENTA Y REGULAR.

Ponga "al día" su oficina con la nueva

INVOLCA

MODELO

Super Nova®

INVOLCA®

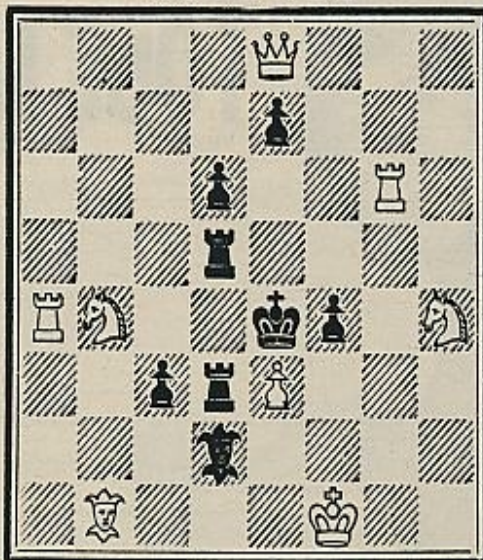
¡La mesita
trasladable
perfecta!

PIDALA A SU PROVEEDOR

INVOLCA Apartado 1.386 - BARCELONA - 13



A JEDREZ



IV. E. Visserman. Primer Premio. «British Chess Federation», 1960-61. Mate en dos.

soluciones a nuestros pasatiempos

AL CRUCIGRAMA

HORIZONTALES.—A: M. B: Vas. C: Manen. D: Canutos. E: Caños. Tea. F: Secas. Harro. G: Son. Carie. H: Samaria. I: Suelo. J: Sea.

VERTICALES.—1: S. 2: Cos. 3: Cacos. 4: Mañanas. 5: Vanos. Mus. 6: Memús. Caces. 7: Set. Haría. 8: Notario. 9: Seria. 10: Ato.

AL JEROGLIFICO

Se orientó mal

AL AJEDREZ

1. D a 8

AL SIGNORAMA

Horizontales

5 × 3 - 7 = 8

4 × 2 - 3 = 5

8 - 7 + 1 = 2

Verticales

5 + 4 - 8 = 1

3 - 2 + 7 = 8

7 + 3 - 1 = 9

A LOS PROBLEMAS

1. Era 25.000 pesetas.
2. Tiene 4 pesetas.
3. A 0,24 pesetas el kilogramo.

USTED Y SU ESCRITURA CUPON

44