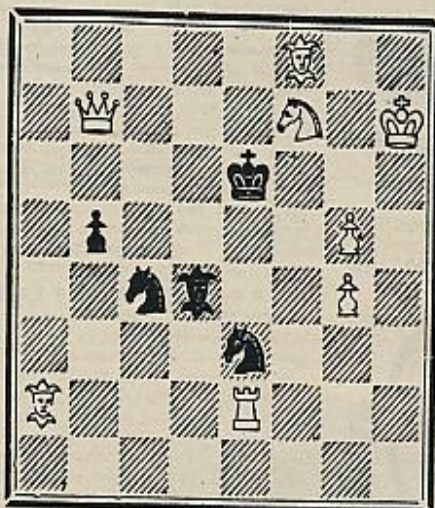


CRUCIGRAMA

HORIZONTALES.—A: Silbelos. Huecos invisibles de la piel. B: limitada. C: Pronombre. Interjección. Nota musical. Preposición. D: Terminación del aumentativo. Altar. Al revés, interjección. E: Talego grande. Al revés, situada. F: Pronombre. Contracción. G: Corta. Ciudad italiana. H: Cnda. Reza. Loca. I: Pronombre. Pronominal. Siglo comercial. Idioma provenzal. J: Familiarmente, ayudante. K: Números poéticos. Pelas.

VERTICALES.—1: Animales salvajes carnívoros. Ídolo de madera. 2: Elevable. 3: Pronombre. Idioma provenzal. Artículo. Campeón. 4: Al revés, el que manda. Persona encargada de la crianza de un niño. Palmipeda. 5: Posesivo. Plantigrados. 6: Letra griega. Terminación verbal. 7: Remo. Coper. 8: Composición poética de gran relieve. Flanco. Lie. 9: Dios. Conjunción latina. Afirmación. Letras de mole. 10: Frustrado. 11: Destinos. Extraes.

AJEDREZ



6. Jonsson, primer premio "Arbedjer skak" 1959-II. Mate en dos.

PROBLEMAS DE INGENIO

- Hállese el interés de 43.200 pesetas al 5,5 por 100 por 5 meses y 10 días.
- ¿Qué capital impuse durante 3 años al 6 por 100 si recibí 4.176 pesetas de interés?
- Disponiendo de cierta suma, la di prestada durante 11 meses, recibiendo 88 pesetas mensuales, siendo el rédito de 5 por 100 anual. Hállese dicha suma.

(Soluciones en la página 86)

HUMOR HOLANDES: CORK

