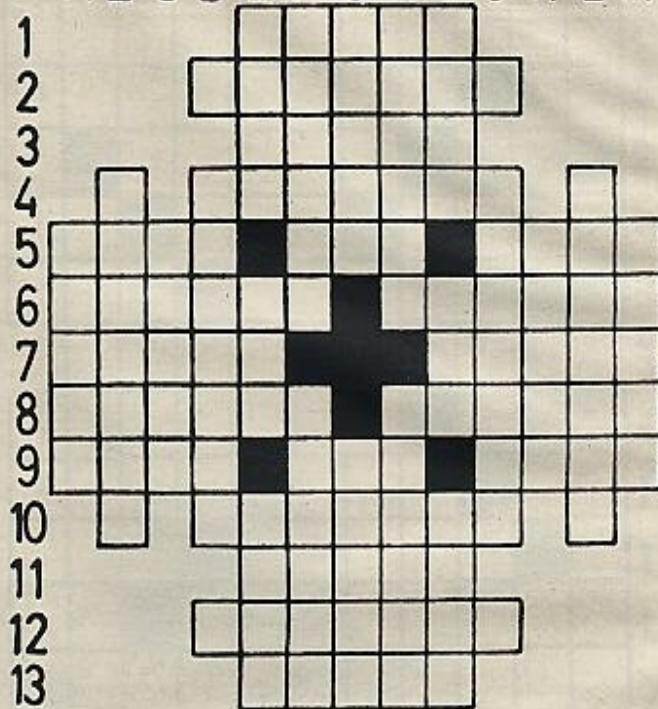


HUMOR HOLANDES: CORK



ABCDEFGHIJKLM

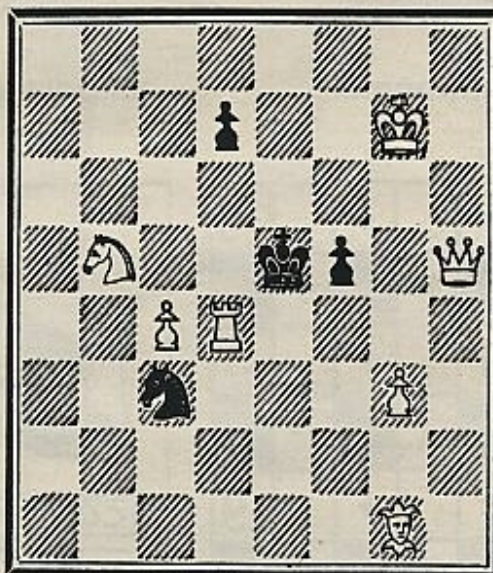


CRUCIGRAMA EN LABERINTO

BABAS. COLLADO. ČUTIS. ICE.
REVISOR. DOLORES. CONO.
BECAS. EPULON. AÑOS. URAL.
NULES. CERAS. ALAZAN. DESA-
ZON. POPELIN. OJO. CEFISO.
EMES. SUMILLER. BODE. PALA-

DIN. MITIN. LADON. OSA. CI-
TAD. ECO. SEMOLA. SESOS.
SIL. ABUSON. RELOJ. ROTAR.
NENUFAR. SISE. LOBELIA. DU-
CAL. ALEROS. ERIN. NINIVE.

AJEDREZ



H. AHUES SEGUNDO PREMIO «Tidskrift for Schacks», 1961. Mate en dos.

PROBLEMAS DE INGENIO

- Un individuo disponía de un capital que impuso al 4 por 100 por un año. Al cabo del primero, además de haber gastado la renta íntegra, retiró 5.000 pesetas de su capital para efectuar un pago extraordinario. El resto de su capital lo invirtió al 3 por 100 por 2 años, gastándose igualmente cada año la renta íntegra. Al comenzar el cuarto año, hace las cuentas y observa que la suma de su capital primitivo con la de todos los intereses percibidos era de 247.200 pesetas. ¿Cuál era su capital primitivo?
- Un capitalista emplea parte de su dinero al 4,3 por 100, y otra parte, al 5,62 por 100, y obtiene intereses iguales. Hállese su capital total, si la diferencia de la parte colocada a uno y otro rédito es de 38.000 pesetas.

(Soluciones en la página 70)