




**Un derroche de
energía y auda-
cia, imaginación
y poderío, en
el tercer centena-
rio de la primera
ciudad del mundo**

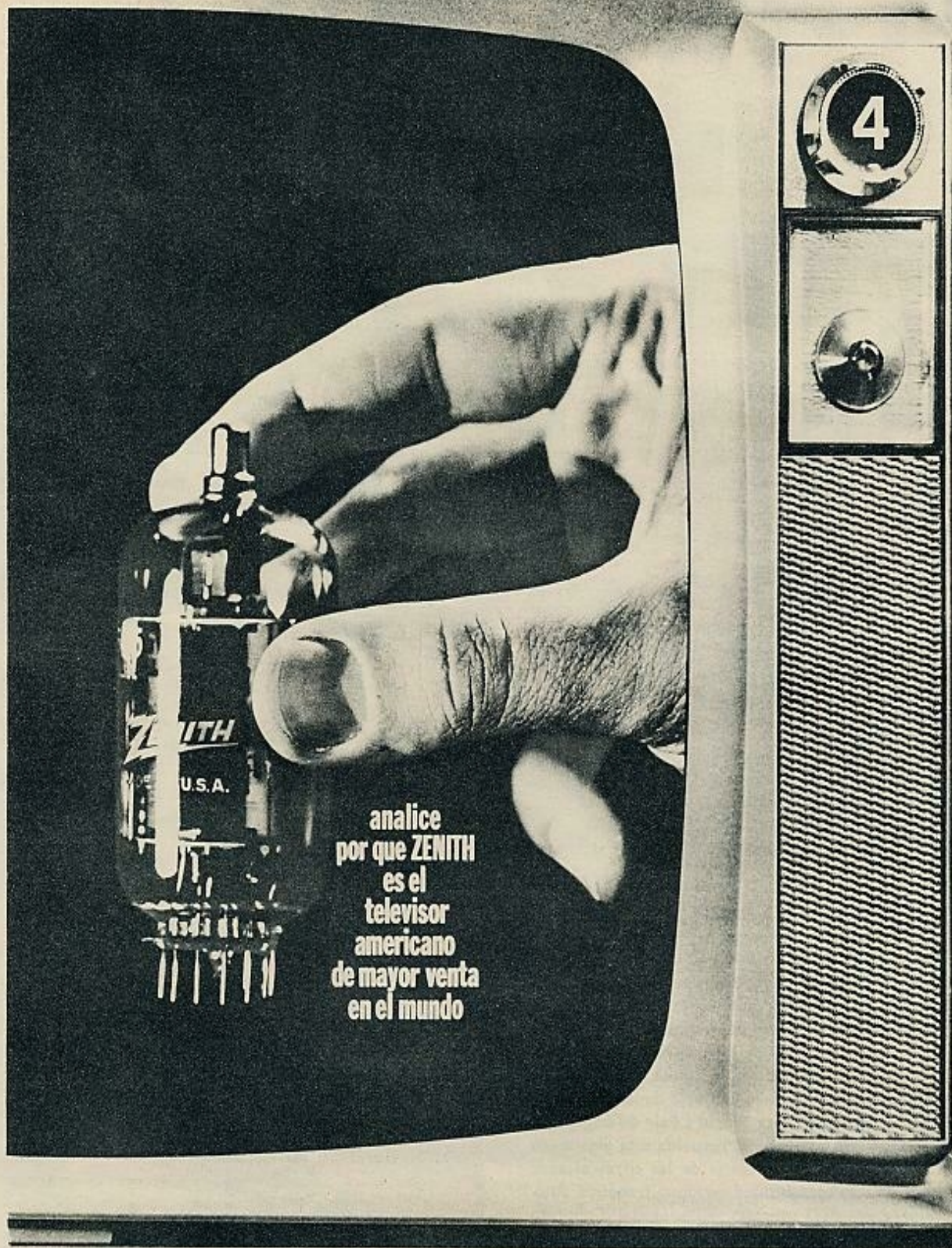


NUEVA YORK FERIA DEL MUNDO

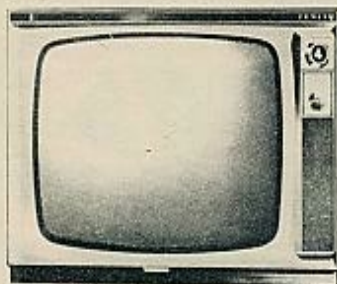
FERIA Mundial de Nueva York. Si tratamos de comprender su verdadero significado, de ir más allá de su multicolor estallido, de su «garra» turística, del febril torbellino que envuelve y agita su plurinacional corazón, tendremos que descubrir su raíz, el secreto de su magnitud. No es ningún misterio. Hay un libro elocuente que nos despejará en seguida la incógnita; el suyo es el poder de convicción, el persuasivo lenguaje de los números: el libro mayor de la «New York World's Fair 64-65 Corporation», la entidad que ha creado y respalda esta gigantesca manifestación del progreso. La danza de las cifras alcanza en los asientos de esta contabilidad un ritmo frenético. Anotemos apresuradamente: Subsidio especial del Congreso norteamericano, 17.000.000 de dólares; inversiones en la construcción de una red de acceso al ferial, 115.000.000 de dólares; obligaciones emitidas para la financiación de la empresa, 40.000.000 de dólares; valor de las construcciones dentro del recinto, 1.000.000.000 de dólares; valor total del contenido, excluidas las obras de arte, 1.800.000.000 de dólares.

¿Cómo ha sido posible este caudaloso fluir del oro hacia el fantástico artificio situado al Norte de la isla de Manhattan? Para responder basta con saber apreciar el tremendo desarrollo alcanzado por una economía **SIGUE**

ZENITH



analice
por que ZENITH
es el
televisor
americano
de mayor venta
en el mundo



ES UN ANUNCIO DE BANIS

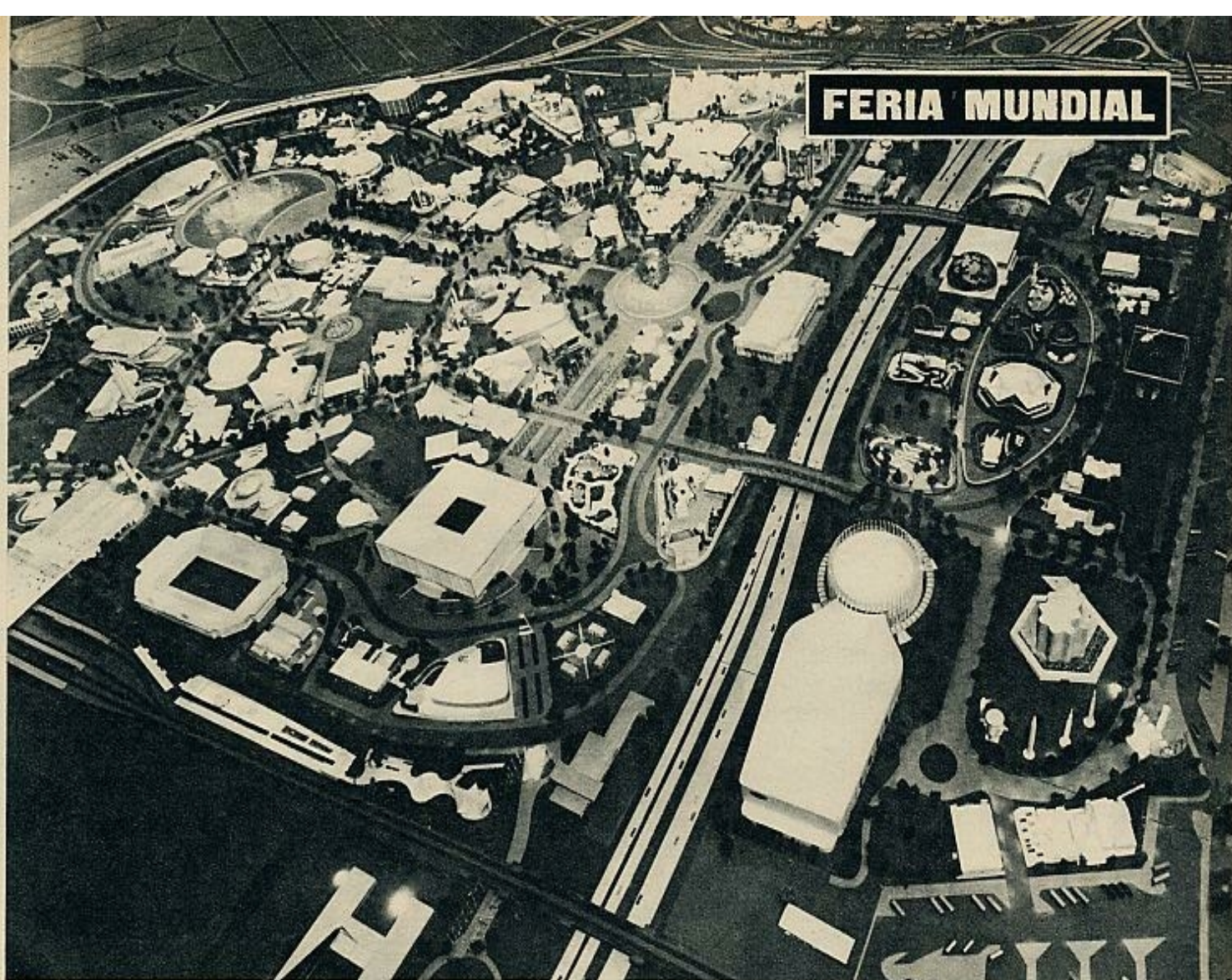
ZENITH DOMINA LA IMAGEN

El nuevo circuito "FRINGE LOCK" determina una absoluta estabilidad, controlando automáticamente la intensidad y fijeza de la imagen.

Su avanzado sistema de sincronismos, defiende a ZENITH contra las distorsiones causadas por agentes externos. (Motores, chispas, etc.)

ZENITH
Marca Registrada

si es preciso espere,
pero cuando compre, compre un ZENITH



FERIA MUNDIAL

La Feria Mundial constituye un derroche de energía e imaginación, de audacia y de poderío, que en buena medida corresponde a la «New York World's Fair Corporation». Arriba, una vista general de la muestra. Abajo, una de sus amplias avenidas, al fondo de la cual se halla la «Unisfera», símbolo del certamen neoyorquino.

que acaso en este minuto justo en que la Feria despliega sus irresistibles señuelos, o tal vez hace ya un minuto, o quizá en el próximo, cumpla su apogeo. Pensamos que se puede —y sin duda se debe— someter a un análisis crítico la estructura que ha empujado su proceso hasta la culminación; pensamos también que ese marco hasta ahora favorable quizá represente ya un freno insalvable para la continuidad de un desarrollo tan descomunal, cuyos beneficios no han alcanzado, sin embargo, a toda la población (varios recientes discursos de Johnson no dejan lugar a dudas sobre el particular). Una vez reconocida esta realidad —y a pesar de ella—, no podemos por menos de mostrar nuestra admiración hacia la impresionante capacidad organizativa del «big business», y el asombro que nos produce este derroche de energía e imaginación, de audacia y de poderío, que la «Feria Mundial» ha supuesto, y que, aunque en gran parte haya que anotar en el «haber» de todos los participantes, corresponde también en buena medida a los círculos financieros y sociales U. S. A., con intervención directa en la «New York World's Fair Corporation».

Las perspectivas

No hay que olvidar los supuestos sobre que se apoya esta aventura financiera —y comercial, cultural y artísti-

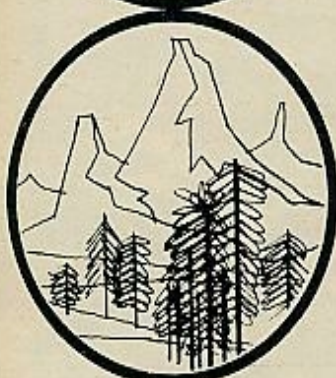
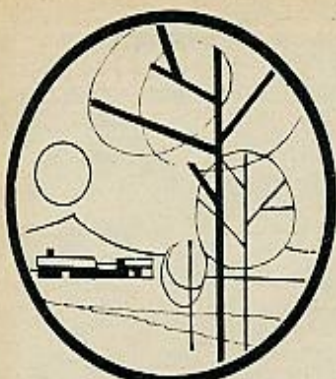
SIGUE



Salga de excursión con EL CASERIO

No importa el lugar
que usted
haya elegido,
basta, simplemente,
que desee disfrutar
de un ambiente
saludable.

En el campo,
en la montaña,
o en la playa,
EL CASERIO
es el mejor
de los alimentos,
el más sano,
el más alimenticio,
el más apetecible.



DANIS

QUESO EN PORCIONES

EL CASERIO

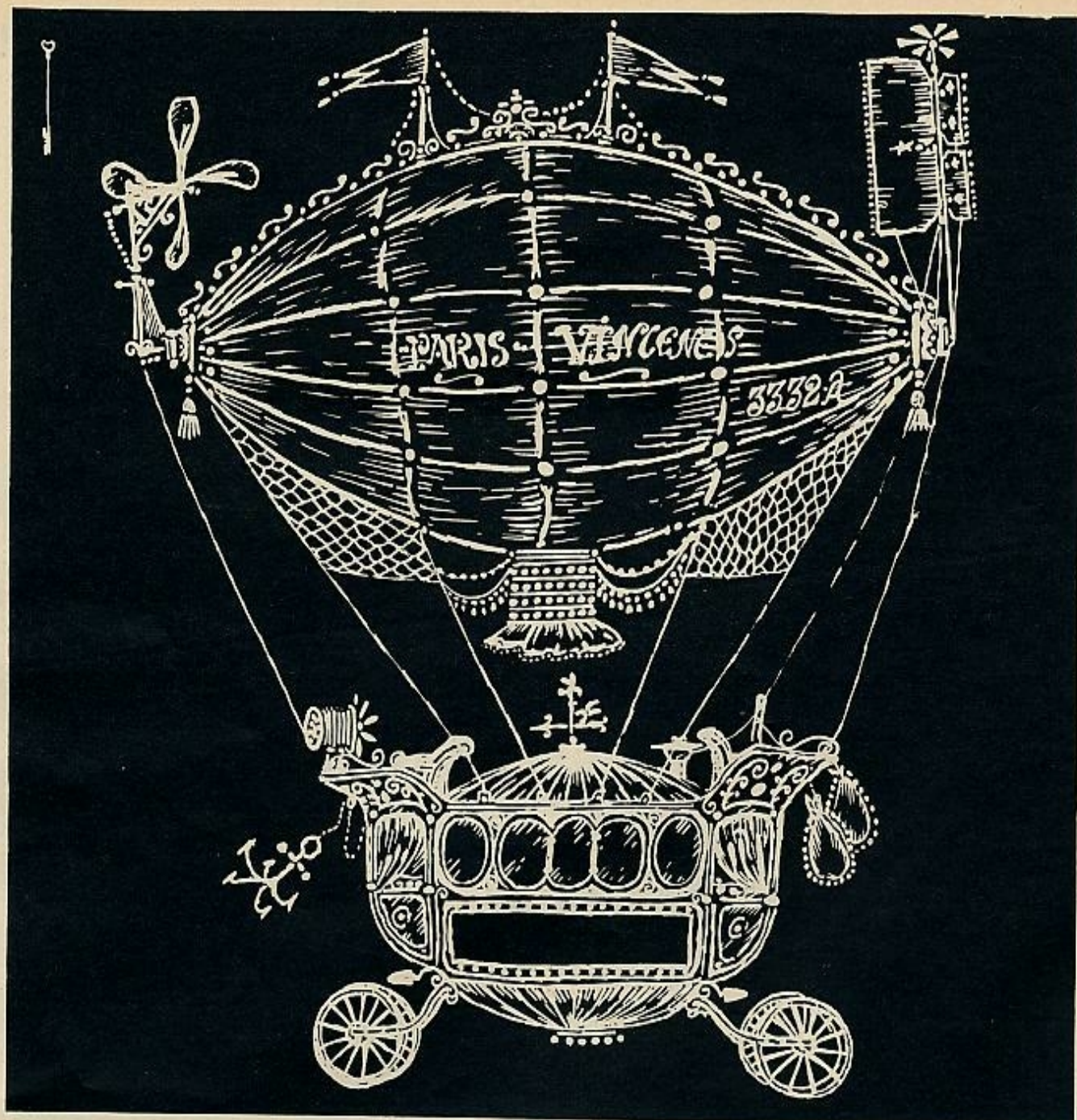
RICO EN CALCIO



VUELO EN HELICOPTERO SOBRE LA FERIA MUNDIAL

La Feria puede ser observada desde el aire. Un helicóptero, con capacidad para 25 viajeros, realiza vuelos periódicos, a 200 metros de altura. En la foto de la izquierda, tomada desde el aparato, vemos en primer plano el campo de aterrizaje. Al fondo, el pabellón Ford y el Estadio Shea, y, a la derecha, el pabellón del Gobierno Federal, que tiene forma rectangular. Desde las ventanillas del helicóptero, la Feria se contempla con absoluta perfección.





Más de CIEN AÑOS de experiencia garantizan nuestros viajes organizados.

Lourdes cinco días 2.400 pts. - Lisboa y Fátima siete días 4.050 pts. - París y Lourdes once días 6.700 pts. Italia veintiún días 14.000 pts. - Europa diecinueve días 12.400 pts. - Italia y Grecia treinta y dos días 30.500 pts. - Canarias una semana 14.600 pts. - Costa Brava una semana desde 2.900 pts. - Viaje a Palma desde 2.500 pts. - Grecia desde 21.300 pts. - Londres popular dieciseis días 12.000 pts. - Il Crucero Mare Nostrum veintitres días desde 11.000 pts. - Crucero Neptuno dieciseis días desde 7.000 pts.

...y nuestras 450 agencias mundiales a su servicio

WAGONS LITS // COOK

solicite nuestro folleto viajes 1964



FERIA MUNDIAL

ca— de tan vastas proporciones. Desde su arranque se abre ante unas perspectivas que se expresan también en kilométricas cifras: se espera la afluencia, durante el año en curso, de sesenta millones de visitantes, y durante el próximo, de 45.000.000. Si se recuerdan las cifras de Bruselas, hace seis años —42.400.000 visitantes—, se podrá establecer el valor de este gran salto determinado por la infalible catapultadora de unas condiciones muy concretas: el nivel de vida del americano medio, la preferencia turística de que goza la ciudad de Nueva York en este tercer centenario que celebra, la movilidad y economía de los transportes norteamericanos, la proximidad de los dos aeropuertos neoyorquinos, Kennedy y La Guardia —a diez minutos de automóvil el primero, a trescientos metros el segundo—, la existencia de un muelle de atraque en el propio recinto, etc.

Por estas razones, y por las que entraña la calidad en sí de la exhibición, millones de personas se darán cita el **SIGUE**



Se espera la afluencia durante el año en curso de sesenta millones de visitantes, y durante el venidero, de cuarenta y cinco millones; ello representa una considerable superación de todos los certámenes anteriores. Cualquier vista general nos permite comprender la magnitud de la empresa. Abajo, el pabellón del Estado de Nueva York.





Países de concepciones religiosas, económicas y políticas muy diversas y de distintos regímenes y culturas, participan en la Feria. A la izquierda, el pabellón de Tailandia. Abundan en el recinto los estanques, las fuentes pintorescas, amplias avenidas y hermosos jardines.

año actual y el venidero en Flushing Meadow, a la vera del Hudson, en el viejo solar cedido hace tres siglos por los indios a los holandeses, a cambio de unas cuantas monedas.

Doce días

Este formidable ejemplo del nivel de desarrollo logrado por el hombre —conviene no omitir que, aunque la iniciativa y el principal impulso ha provenido de la sociedad norteamericana, la Feria constituye una muestra universal, que incluye a países de diferentes regímenes y distintos desarrollos y culturas—, no puede ofrecerse a los visitantes en una síntesis de reducidas proporciones capaz de ser conocida y comprendida sin esfuerzo en un corto lapso de tiempo. Por el contrario, se calcula que una visión precisa y completa de la Feria exige una dedicación sostenida a lo largo de doce días. Sólo así se podrá extraer de la visita un conocimiento real de las cinco zonas que la componen: la industrial, la de los transportes, la de los Estados americanos, la internacional y la de las diversiones.

El símbolo

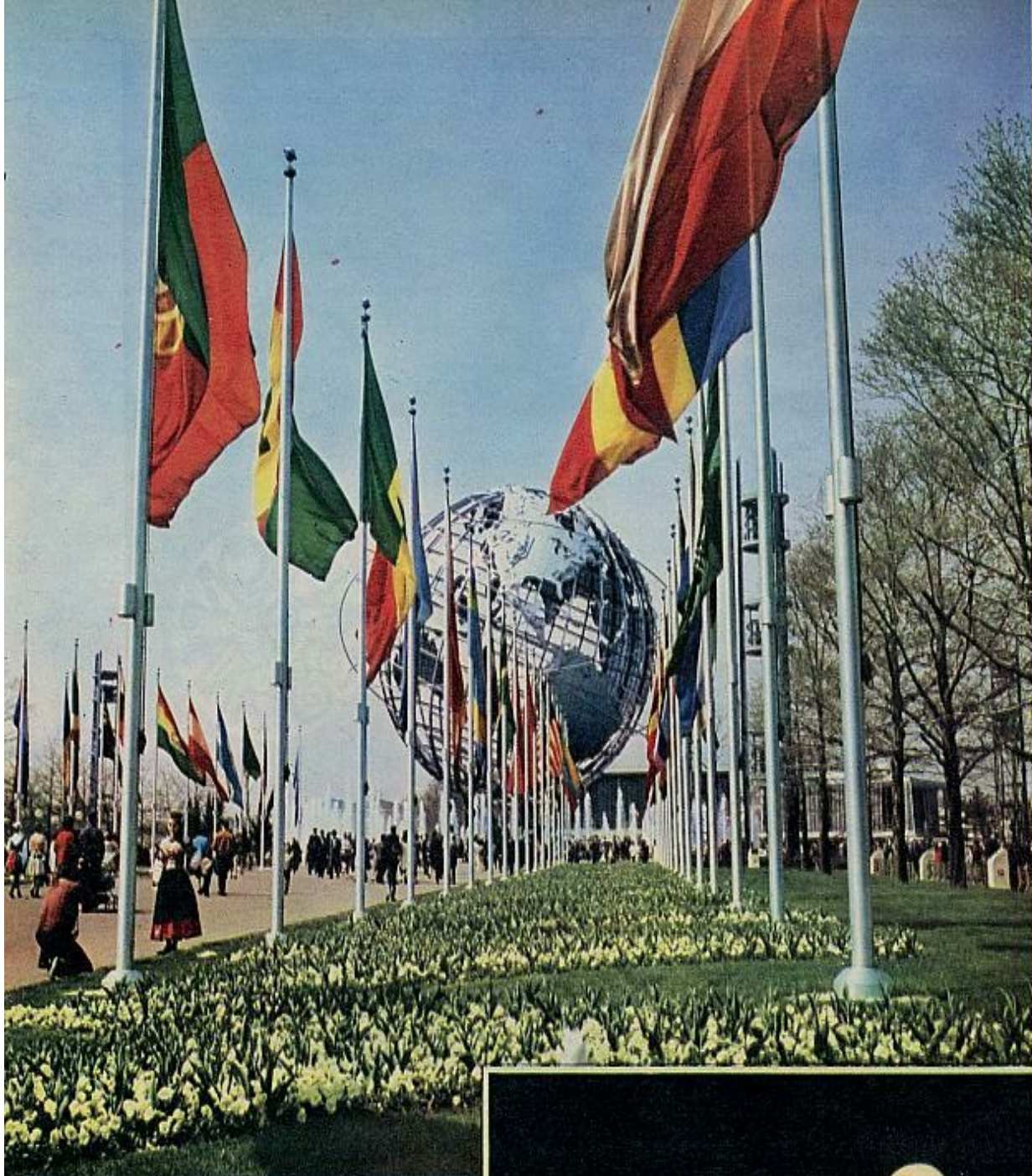
Nada mejor para servir de distintivo de la «Feria Mundial» que esta enorme estructura esférica, construida por la «United States Steel Corporation», que figura en el centro de la exposición y cuya altura rebasa la de un edificio de trece pisos.

Su lema oficial es: «La paz a través del entendimiento entre los pueblos». La presencia de cincuenta y seis países en la Feria, muchos de ellos separados todavía por sus



NUEVA YORK, FERIA MUNDIAL

Ondean al aire todavía fresco de la primavera atlántica las banderas de los cincuenta y seis países participantes, al pie de la gigantesca «Unisfera», expresión del acercamiento de los pueblos. Abajo, la «Pietà», de Miguel Angel, instalada en el pabellón del Vaticano, una de las obras más admiradas.

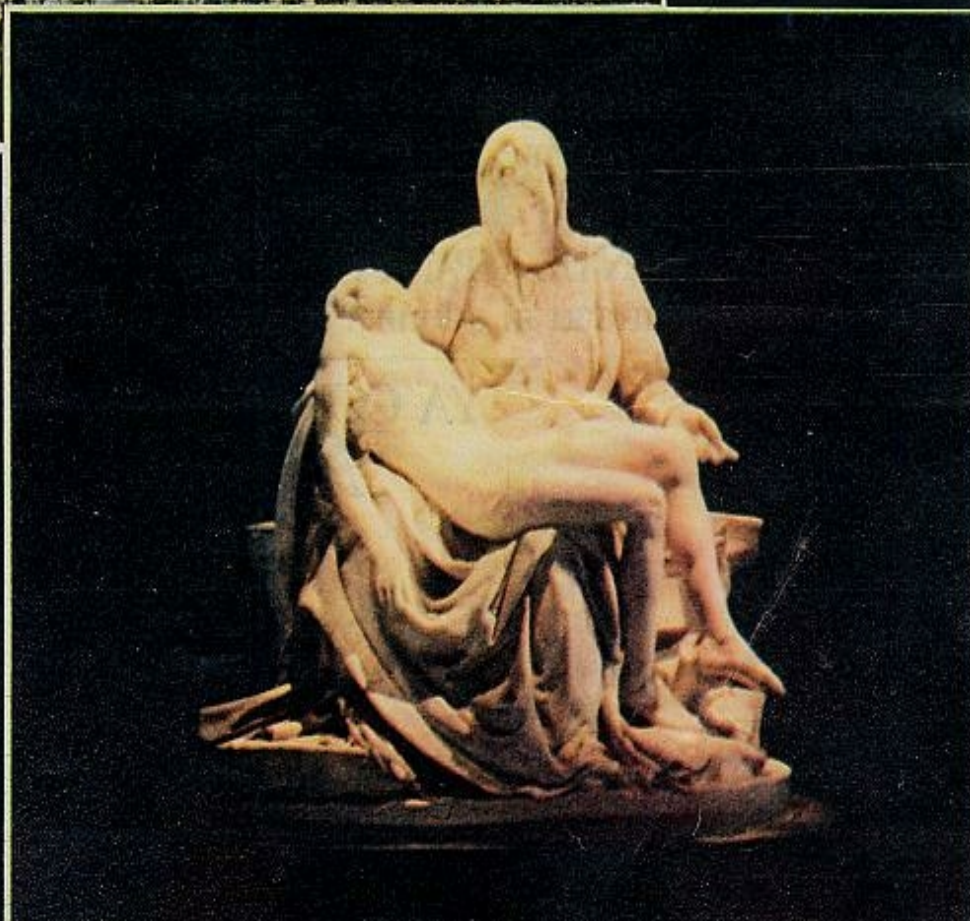


diferentes concepciones políticas y económicas, constituye una concluyente prueba de la voluntad de paz que cada día adquiere en el mundo mayor fuerza y que tan certeramente simboliza este gigantesco globo terráqueo de acero que ha dado en llamarse «Unisfera» y que preside una tan eficaz comunicación entre las más diversas geografías.


España

Entre los muy variados valores implícitos en la asistencia española a la Feria, acaso el de la promoción turística —de la que el pabellón de nuestro país es un centro de considerable importancia— supere a todos los demás, que, dicho sea de paso, no son pocos. La proyección que pueden lograr los atractivos que para un extranjero poseen nuestras zonas turísticas fundamentales, desde las playas hasta las ciudades de interés histórico y artístico, desde los museos hasta los parajes de mayor belleza, a través de este

SIGUE





Usted conoce Nylon y sus ventajas. Conozca ahora lo que significa *Selección* NYLON DE ESPAÑA S.A. Cuando vea esta etiqueta puede estar completamente seguro de que la prenda que usted adquiere es de calidad. Ella  le garantiza esa calidad. *Selección* NYLON DE ESPAÑA S.A. se ha creado para usted, y para su absoluta seguridad al adquirir una prenda Nylon

YA CONOCE SU UTILIDAD
 AHORA
 EXIJA
 LA
 CALIDAD



selección NYLON DE ESPAÑA S.A.

SOCIEDAD ANÓNIMA DE FIBRAS ARTIFICIALES S.A.F.A. BARCELONA. MADRID. BLANES.



Dos pabellones muy visitados: pertenecen a dos poderosos imperios económicos, dos singulares exponentes del capitalismo norteamericano. Son los pabellones de la Ford, arriba, y de la General Motors. Numerosas empresas estadounidenses poseen en la Feria recintos de una gran amplitud, en los que exhiben sus productos.

escaparate que proporciona nuestro pabellón, representa una oportunidad inestimable.

Pero no es posible subestimar otras facetas de la propaganda española en el mundo: la calidad de nuestro folklore, la de nuestras obras artísticas, y al mismo tiempo, las posibilidades de incremento del comercio y de la industria, etc., cuentan en nuestro pabellón con una plataforma de excepcional efectividad, a su servicio.

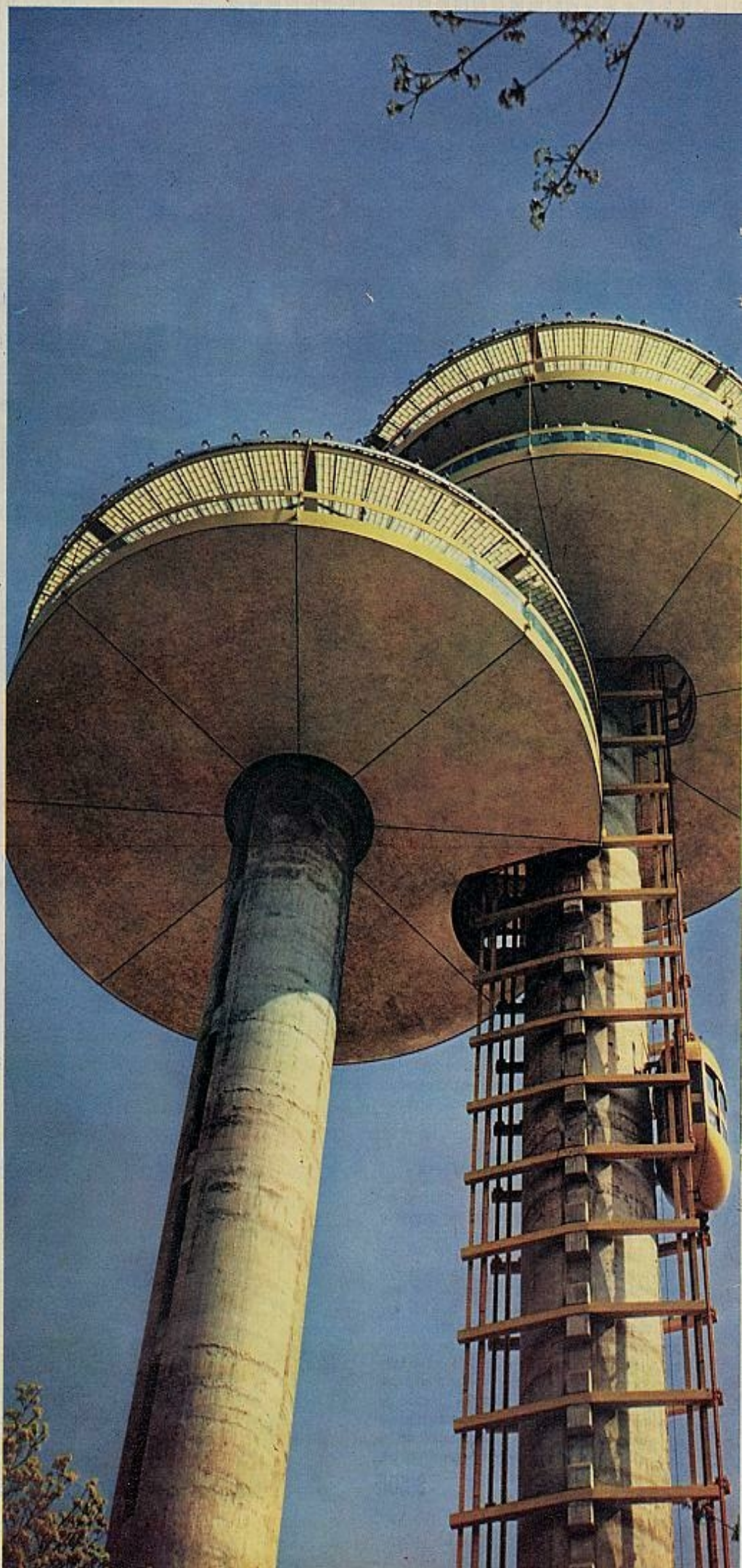
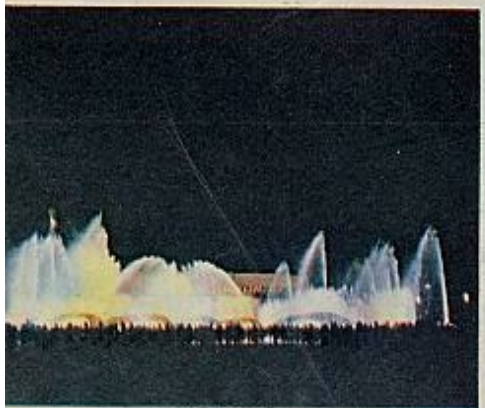
Serenidad y sencillez

De este modo ha sido definido nuestro recinto en el ferial neoyorquino. Su proyecto es debido, como se sabe, al arquitecto Francisco Javier Carvajal. De concepción austera pero expresiva, y de líneas de una contenida elegancia, nuestro pabellón ha recibido el elogio de todos los visitantes. Se ha querido dar a la construcción un sentido que responda a lo esencial español, sin prescindir de la fidelidad al tiempo que corre; revestirlo de un perfil moderno y funcional, estructurarlo en espaciosas salas de modo que permita libertad de movimiento y facilidad en la contemplación de lo exhibido. Fácilmente desmontable, no ha sido, sin embargo, proyectado como un pabellón prefabricado, pero tampoco como un edificio permanente, dada

SIGUE



La Feria ofrece, a la noche, un aspecto impresionante, con sus mil focos que perforan el cielo, con sus fuentes generosamente iluminadas, con sus fuegos artificiales coronando los pabellones. Es un maravilloso espectáculo, una fiesta de luz, un prodigio de ingenio, de gracia, de arte. A la derecha, el edificio circular del pabellón del Estado de Nueva York, soportado por enormes pilares. Es uno de los que más atraen la atención de los visitantes del gran Certamen.



FERIA MUNDIAL



El pabellón de los Estados Unidos (arriba), el de Hong-Kong (abajo) y el de las islas Filipinas (a la derecha). El primero de los citados es tan alto como un edificio de cinco pisos. Las paredes están fabricadas con miles de trozos de vidrio de diversos colores, que brillan a la luz del sol durante el día y con luz interior por la noche, ofreciendo una espléndida imagen.



CHIQUILIN *para los hombres del mañana*



**LOS
NEGOCIOS
SON LOS
NEGOCIOS**

O.E.S.T.E

"¡Señores! Si nuestro negocio va viento en popa, es porque nuestro personal se alimenta con CHIQUILIN, de ARTIACH, la galleta de los fuertes."



En medias latas
y paquetes de
100 y 200 grs.

GALLETAS

CHIQUILIN

para los hombres del mañana.

ARTIACH

más de cien clases de galletas.

la transitoria naturaleza de la Feria. Figuran en su interior siete oficinas de información, cada una consagrada a un aspecto diferente; una sala de exposiciones temporales, otra de arte popular y una tercera de arte prehistórico. Además, hay salas especiales dedicadas a las obras artísticas universales, el arte sacro, etc. En «stands» adecuados se exhiben nuestros productos alimenticios principales; y se ha dispuesto que toda una planta esté destinada a presentar las exposiciones comerciales. En otra planta semienterrada figuran la sala de espectáculos —con capacidad para cerca de 1.000 espectadores—, el restaurante de lujo, el comedor privado y las instalaciones complementarias. Dirige el pabellón el comisario señor García de Sáez.

Los artistas

En uno de los accesos al pabellón de nuestro país se alza la estatua de Fray Junípero Serra, el español que evangelizó California. Es obra del escultor Pablo Serrano, un artista de fecunda ejecutoria, con una concepción muy rigurosa de su ta-

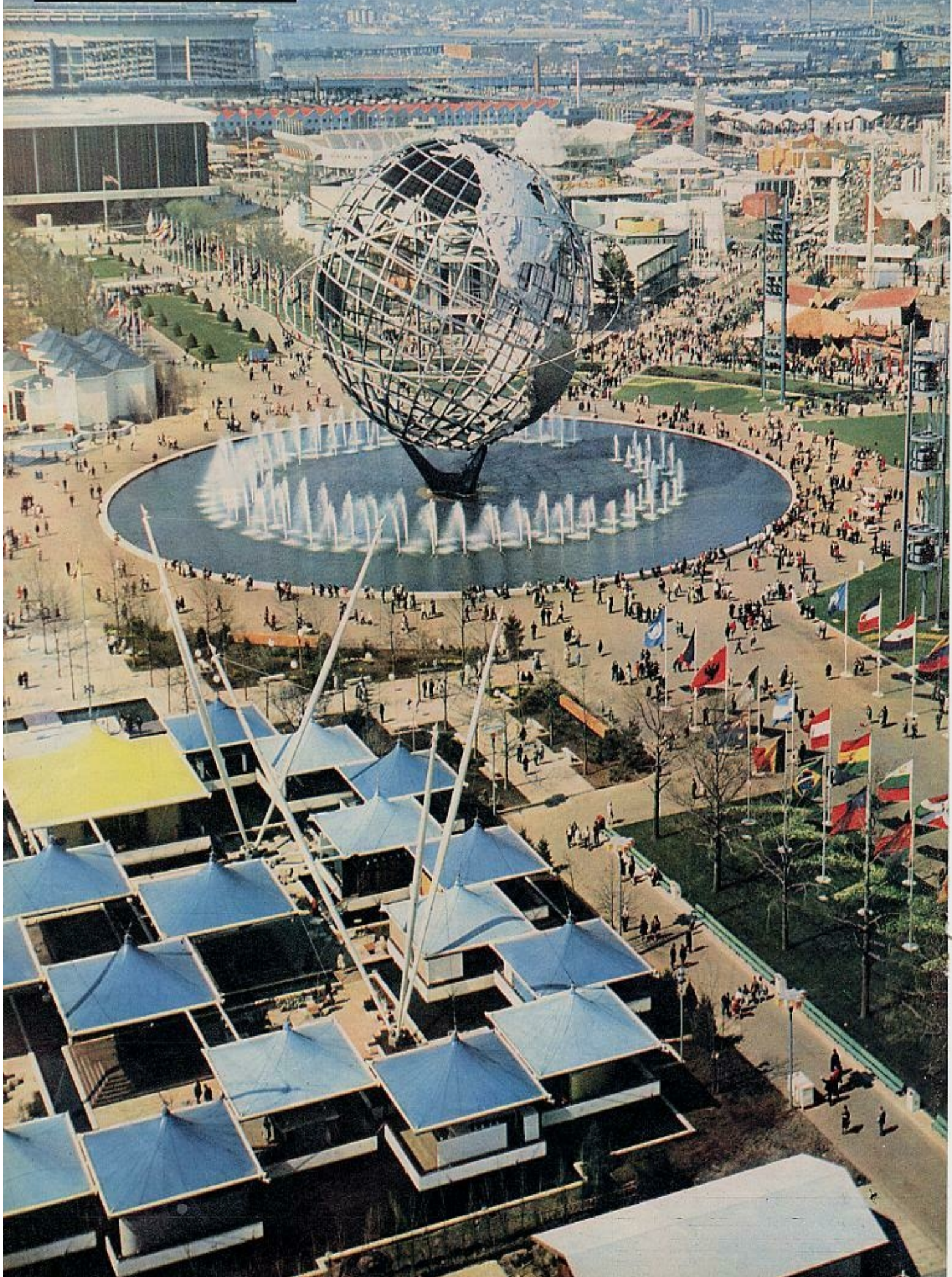
SIGUE

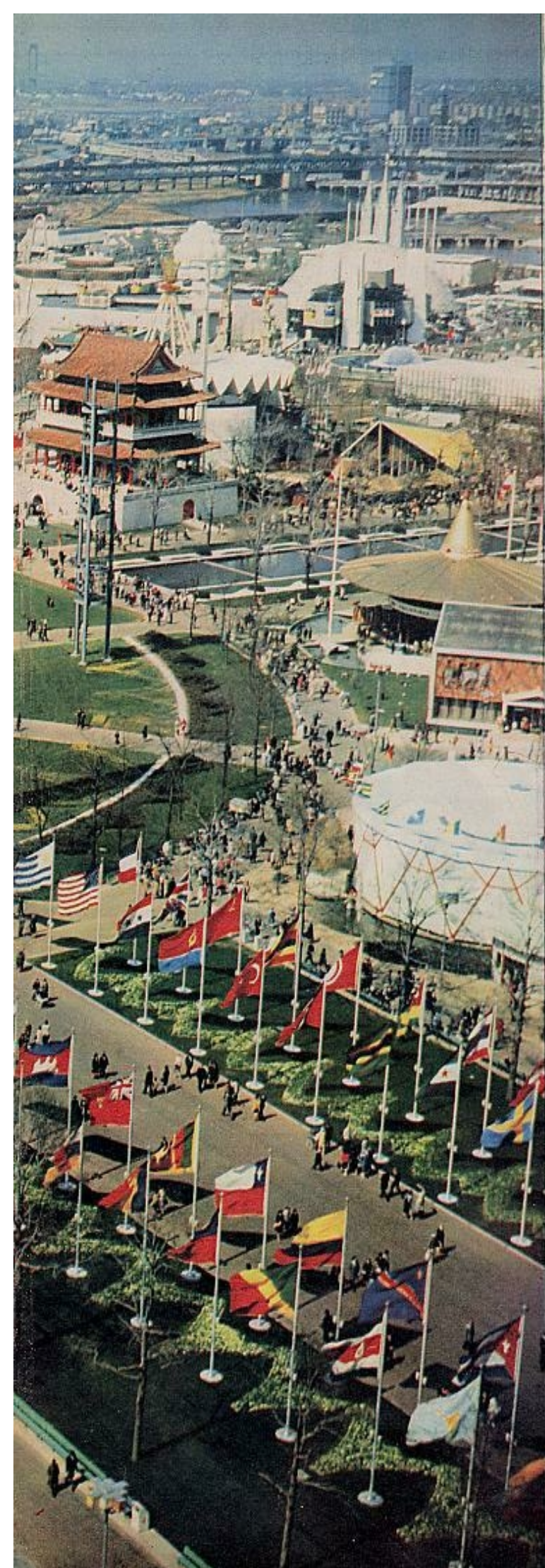


Una reproducción del brontosaurio, animal antediluviano que vivió hace ciento cincuenta millones de años. Está instalada en Disneylandia, cerca del pabellón del Estado de Nueva York, que se ve al fondo. Pesa veinte toneladas. Abajo, la histórica «Bounty», en una zona especialmente dedicada a ella en el muelle de la Feria neoyorquina.



FERIA MUNDIAL





A la izquierda, una estupenda vista de la Feria, con la «Unisfera» en el centro, tomada desde el aire. Arriba vemos, en primer lugar, el pabellón de la «General Electric», otra de las grandes empresas norteamericanas que concurren al certamen. Seguidamente, otra vista de la «Unisfera», tal como puede observarse durante las horas nocturnas. Por último, la llamada «Torre de luz», con un sistema de luces de colores a través de prismas especialmente dispuestos, que da lugar a un brillantísimo espectáculo. Pertenece también a la «General Electric».

Firestone



¿ LLEVA EN SU COCHE SEGURIDAD Firestone ?

Su seguridad personal y la de los suyos es nuestra mayor preocupación.

Por eso, le recomendamos sinceramente las cubiertas sin cámara Firestone, que eliminan el riesgo de accidentes por pinchazos y reventones... Y que además, ahora, llevan el nuevo rodamiento de seguridad para mayor protección en curvas, frenazos y virajes violentos.

Vaya tranquilo y disfrute de su viaje si lleva en su coche seguridad

Firestone



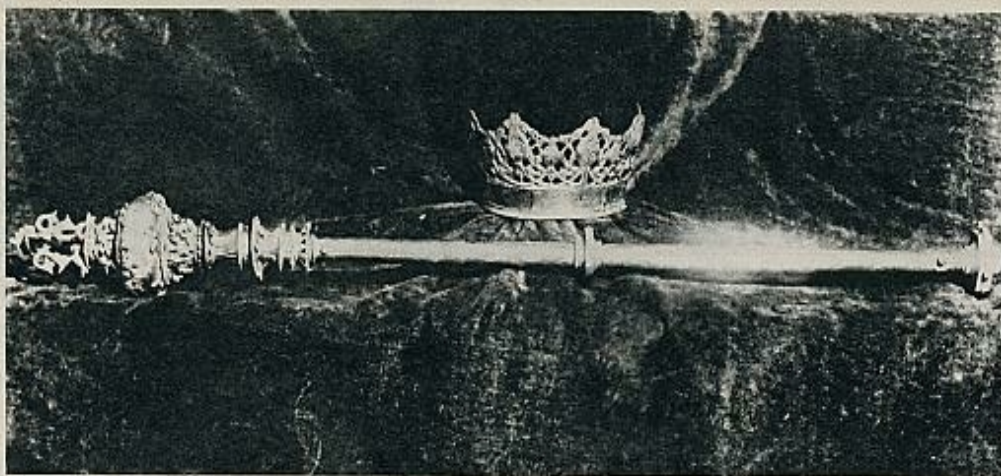
Al pabellón español lo definen estas condiciones fundamentales: sencillez y serenidad. Sus líneas son de una contenida elegancia. Sus frescos, así como su contenido artístico, suscitan la admiración de todos.

rea, como lo demuestra su extensa producción, decenas de veces galardonada, y distribuida en museos de Europa y América. De su «Fray Junípero» se ha dicho, sin duda con razón, que es «como una llama espiritual plastificada».

Destacan en el pabellón los murales de Vaqueiro Turcios sobre la temática del descubrimiento de América. Y también, la escultura de Isabel la Católica, de un singular valor estatuario, que debemos a José Luis Sánchez, un joven discípulo de Angel Ferrant, que ha realizado esta obra meditadamente, trabajando a lo largo de tres meses. No podemos excluir de esta rápida relación, la vidriera de Manuel S. Molezún, instalada en la sala de exposiciones de arte

SIGUE

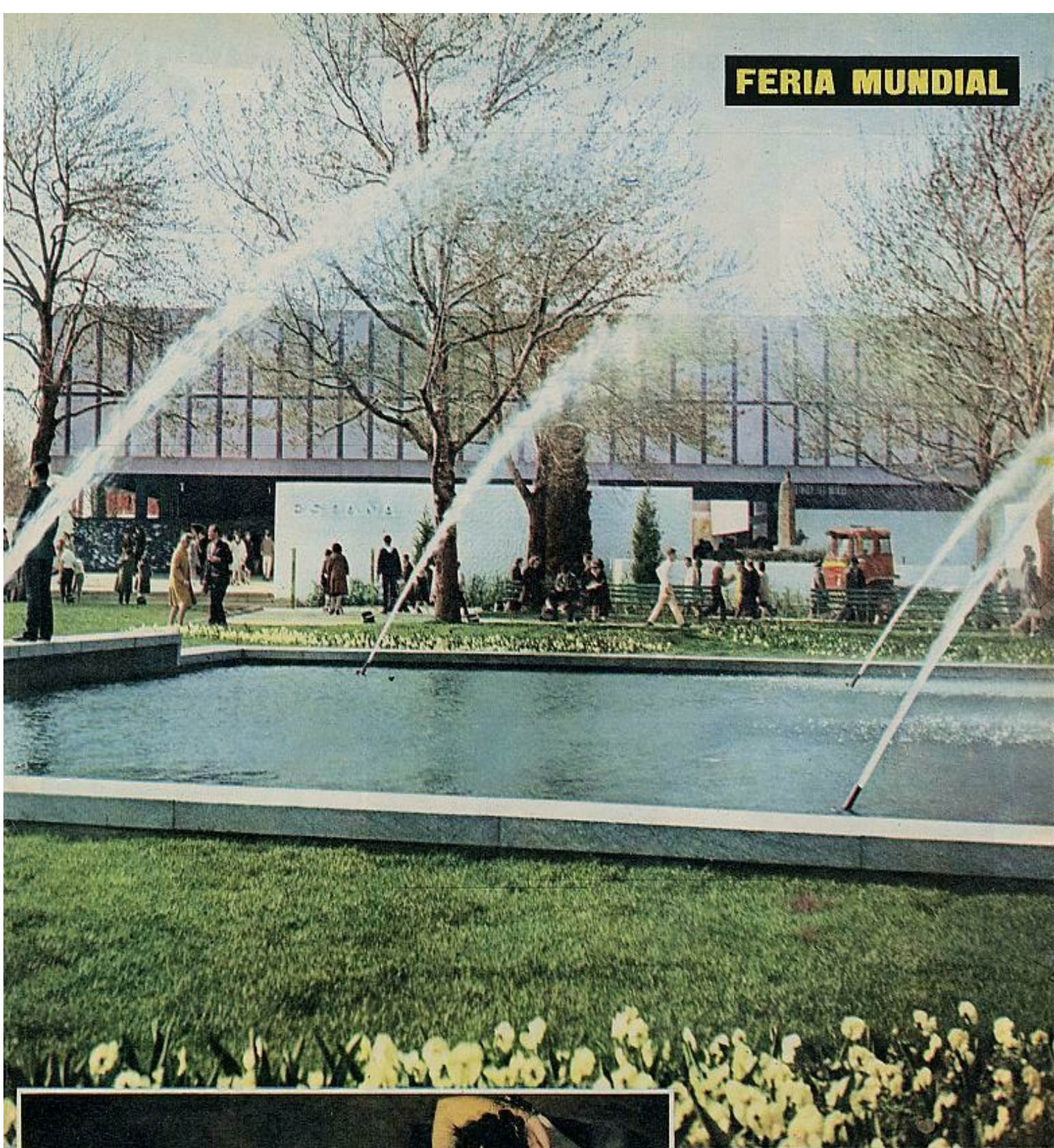




La corona y el cetro de Isabel la Católica se conservan en el museo de Granada. Esta institución los ha cedido para su exhibición en el pabellón español de la Feria. Abajo vamos uno de los más bellos accesos a nuestro recinto en el Certamen, con la estatua de Fray Junípero al fondo. En primer término se extiende un jardín repleto de claveles rojos.



Nuestro pabellón. El autor del proyecto ha querido infundirle un sentido que responda a lo esencial español, sin prescindir de la fidelidad al tiempo que corre. A la derecha, la «Maja Vestida», de don Francisco de Goya, que forma parte de la aportación española.



sacro, y que representa un magnífico logro estético.

Las aportaciones especiales

Indiscutiblemente, la máxima atracción de nuestro pabellón la ejercerán las «Majas», desnuda y vestida, de don Francisco de Goya. Atracción comparable a la justamente muy poderosa de la «Pietà» de Miguel Angel, en el pabellón del Vaticano.

Pero también los Greco, Velázquez, Zurbarán y Ribera, así como los Picasso, Dalí y otras obras de nuestros pintores contemporáneos, suponen una valiosísi-

SIGUE



La riqueza creadora de nuestro pueblo está excelentemente representada en el pabellón de España, desde la obra del Greco hasta la de Picasso. Causa asimismo admiración el «Fray Junípero» de Pablo Serrano, del que se ha dicho, sin duda con razón, que es «como una llama espiritual plastificada».

ma aportación al servicio de un más profundo conocimiento, por parte del público norteamericano, de la riqueza creadora de nuestro pueblo.

La paz se acerca

Ruedan ya las jornadas de la «Feria», mientras fluyen, a través de los mil caminos que conducen a Nueva York, millares de visitantes. Paulatinamente, cada país irá celebrando su fiesta (la española será simbólica: tendrá lugar el 12 de octubre, coincidiendo con el aniversario del descubrimiento). Y cada día significará una nueva oportunidad de entendimiento y de comprensión, bajo el signo de la «Unisfera», que proclama, sobre el ruidoso panorama de la «Feria Mundial», que la paz es posible. El Presidente Johnson dijo, en el acto inaugural, algo más: que «la paz no es sólo posible, sino que se está acercando a nosotros». Esperemos que este magno certamen universal contribuya a hacer más verdaderas sus palabras.

EDUARDO G. RICO

(Fotografías en color y negro de GLOBE PHOTOS, GIPRA, DAVID MANSO y RUIZ VERNACCI)



FERIA MUNDIAL



la silueta
DESEADA
se consigue desde
DENTRO



SARÉX

consígalas con *Belcor*

Usted y *Belcor*... ¡qué maravilla!

nuevo - Sostén **PILAR**

Pronuncia y realza el busto de una manera natural y juvenil.

(copas de moltopren azul).

Permite un escote atractivo y elegante.

Muy cómodo y práctico.

nuevo - Panti *Belcorette* 183

Confeccionado en tul fino.

Ajusta la cadera, muslo y abdomen,

proporcionando una línea

estilizada y continua.

Cómodo y práctico para el uso cotidiano.

Imprescindible usando faldas tubo y pantalones.

Belcor muy cerca del ♥

Paris, Barcelona, Ginebra y Porto

