



El «Talgo III», actualmente en servicio entre Madrid y Barcelona, entrará inmediatamente a servir las líneas de Madrid a Hendaya y Andalucía.

**MAS
RAPIDO
MAS
SEGURO
MAS
COMODO**

**NUEVAS
UNIDADES
DEL
TREN
"VEDETTE"
ESPAÑOL**

"TALGO III"

EL 14 de julio de 1950, después de un largo período de pruebas efectuadas en España y Estados Unidos, se inauguró en nuestro país un nuevo medio de transporte ferroviario que acaparó inmediatamente la atención y preferencia de un elevado tanto por ciento de viajeros, no sólo nacionales, sino también extranjeros, dadas las especiales características de comodidad, seguridad y rapidez que el nuevo medio ofrecía.

Tanto en su línea exterior como en la interior, «Talgo» abrió un nuevo panorama, rompiendo por completo con el sentido tradicional del ferrocarril. A partir de entonces, la fisonomía del nuevo tren se fue haciendo habitual en las rutas españolas.

En la actualidad, las distintas unidades de la «Familia Talgo» llevan ya recorridos más de once millones de kilómetros, sin que haya habido que lamentar, hasta el momento, ningún accidente sensible. La crecida demanda

de tráfico ha impulsado fuertemente la puesta en servicio de nuevas unidades que permiten descongestionar en lo posible el considerable aumento de circulación experimentado en estos últimos años.

Recientemente se efectuó la entrega de los dos primeros trenes de la serie de siete programados para el año 1964 y que enlazarán Madrid con Barcelona, San Sebastián, Bilbao, Cádiz y Málaga.

Los nuevos trenes «Talgo» presentan sobre su conocido modelo anterior mejoras e innovaciones que les mantienen a la vanguardia del transporte ferroviario de viajeros. Sin perder las características de ligereza, seguridad y confort de sus predecesores, los nuevos trenes «Talgo» tienen prevista una velocidad máxima de 140 kilómetros por hora, esperando elevar las velocidades medias comerciales de los trenes que actualmente circulan por España a valores comprendidos **SIGUE**



Las butacas pueden cambiarse de posición en función del sentido de la marcha y son extensibles.



EL NUEVO COLCHON DE POLIURETANO, UNICO CIENTIFICAMENTE ESTUDIADO PARA PROPORCIONARLE UN DESCANSO COMPLETO, CONFORTABLE Y VERDADERAMENTE REPARADOR

Extraordinariamente elástico, se adapta perfectamente al cuerpo. Es indeformable y se recupera al instante, dejando las camas siempre regulares y bellas. Cada colchón RIVO está compuesto por millones de poros suficientemente separados entre sí, para proporcionar la temperatura más confortable, tanto en verano como en invierno. Esta autoventilación permanente hace de RIVO un colchón siempre limpio e higiénico. A usted le asombrará la extraordinaria ligereza del colchón RIVO, que permite poder utilizarlo por ambas caras sin ningún esfuerzo para el ama de casa.



COLCHON

RIVO
ICÓA

FABRICADO POR ICÓA, S.A. BILBAO

Primer fabricante español de poliuretanos.

fáciles de cuidar

modernas

prácticas



falda, blusa Enkalene

y ELLA... ¡que trio!



Enkalene[®]
* ELEGANCIA JOVEN

SERV ENKA  9/75

"HOGAROTEL 4"

La más grandiosa y potente manifestación de las industrias suministradoras del Hogar, la Decoración, el equipo hotelero y la Gastronomía

- ★ PARA CADA ESPACIO
- ★ PARA CADA SITUACION
- ★ PARA CADA PRESUPUESTO

Las más sugestivas ideas para conseguir el bienestar de la familia

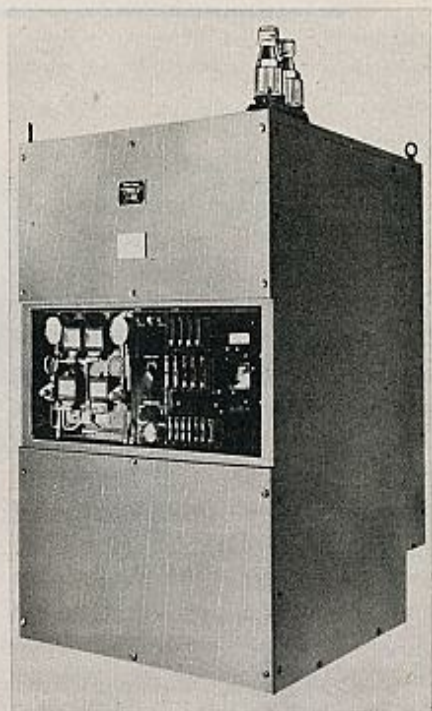
"HOGAROTEL 4"

El magno certamen se celebrará en Barcelona entre los días 7 y 21 del próximo mes de noviembre

EL TALGO III

entre los 90 y los 100 kilómetros por hora que, teniendo en cuenta la abrupta orografía de nuestro país, les pone al nivel de los ferrocarriles más rápidos del mundo. El sistema de suspensión, sensiblemente mejorado, permitirá realizar los viajes, aun los más largos, cómodamente y sin apenas notar vibraciones. Las butacas son confortables y espaciosas, pudiendo girar o reclinarse a gusto del viajero, según la dirección de la marcha. La decoración interior se ha entonado en suaves colores, produciendo un grato ambiente, tanto en los vehículos de primera como de segunda clase. La instalación de acondicionamiento de aire permite mantener una agradable temperatura interior aun en las condiciones climatológicas exteriores más adversas. Estos modelos tienen una capacidad de trescientos viajeros y dispondrán de servicio de restaurante en la butaca y de un vagón especial destinado a cafetería-bar.

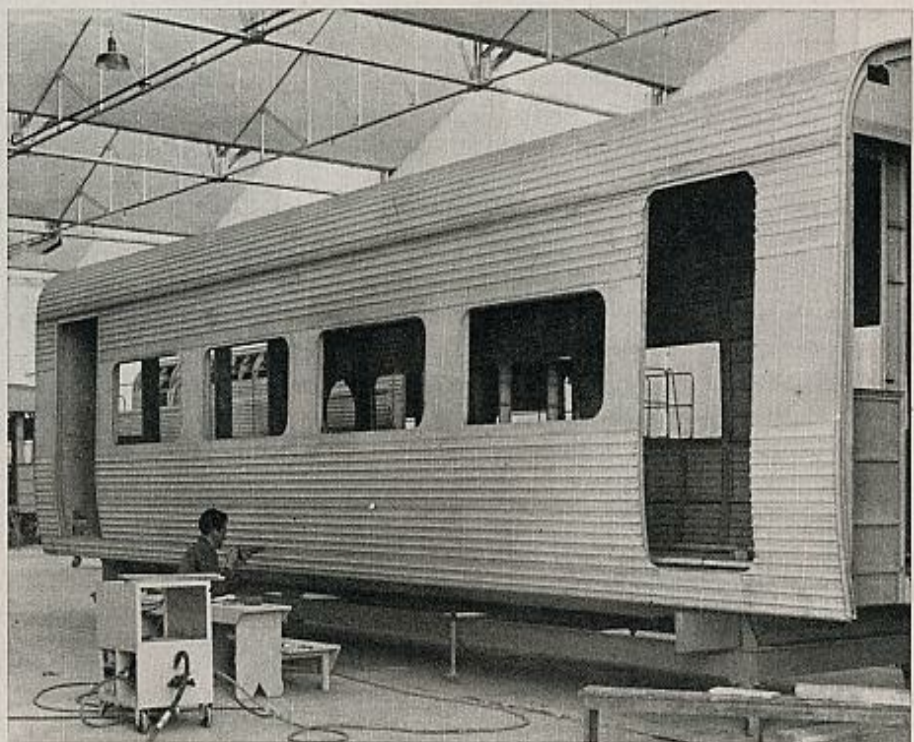
Otra de las innovaciones importantes de estos nuevos modelos «Talgo» es de tipo técnico y se refiere a los adhesivos con que se han fijado los recubrimientos de pisos, paredes y techos y se confeccionó la tapicería. El procedimiento de colocación industrial de materiales por adherencia ha sustituido en la actualidad al tradicional clavado o remachado mecánico, a la vez que ha permitido el



El sistema de aire acondicionado Stone-Carrier P. 18, que, especialmente adaptado, lleva el «Talgo».

empleo de nuevos materiales que necesitan ser pegados, dependiendo el resultado, tanto de unos como de otros, de la calidad de los adhesivos utilizados. Así pues, este importante capítulo de los adhesivos, se ha tenido muy en cuenta en el «Talgo III».

El peso de los nuevos coches «Talgo» representa, aproximadamente, una cuarta parte de los pesos del material convencional.



Detalle de fabricación de un vagón «Talgo», en la factoría de Construcciones Aeronáuticas, S. A., de Getafe.