

LA MUCHACHA DE "EL EXPRESO DE

No cabe duda de que actuar en una película al lado de Frank Sinatra puede ser la mejor garantía de lanzamiento para una joven actriz que empieza una carrera internacional. Raffaella Carrà se ha encontrado en este caso y, además, con la suerte de que para su papel no basta con su evidente palmito, sino que se requiere ser actriz.



RAFFAELLA DARÀ QU

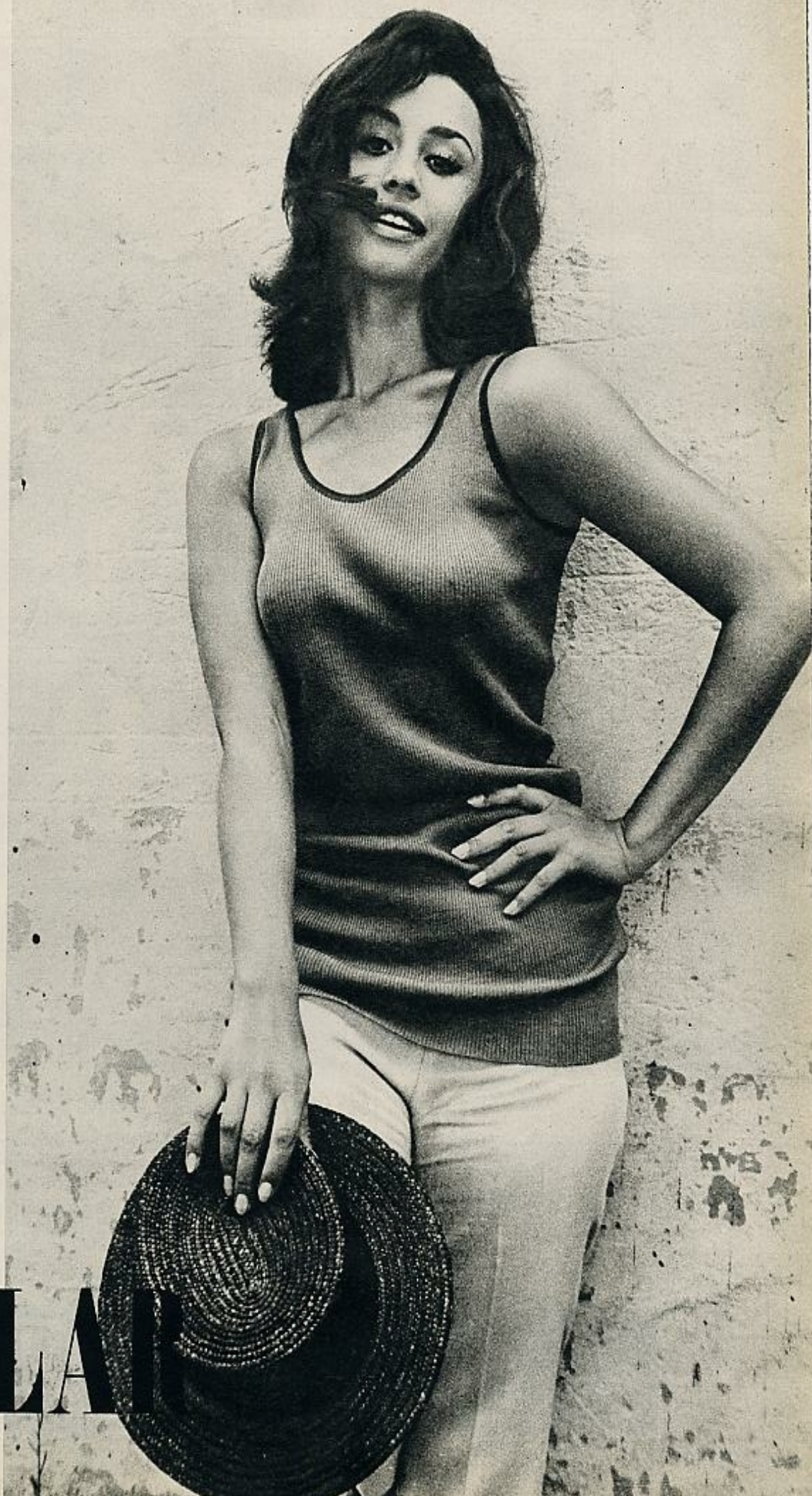
VON RYAN"

SIEMPRE es bueno, para el ulterior éxito comercial de una película, que se hable de ella, por uno u otro motivo, desde el comienzo de su rodaje.

Y los productores de «El expreso de Von Ryan» lo han conseguido. Bien es verdad que si Sinatra está implicado en un reparto es difícil que esto no ocurra. Interviene en ello no sólo la popularidad extraordinaria del actor, que sigue siendo una de las cabeceras del «box-office» americano, sino el hecho de que, con regularidad, se monten escándalos a su alrededor, como el que originó su marcha de España a raíz de un incidente ocurrido en Torremolinos y que, a la hora de la verdad, parece que no fue debido en su totalidad al comportamiento del actor. En «El expreso...», Sinatra actúa junto a Trevor Howard, un sobrio actor británico que pudiera considerarse su polo opuesto en cuanto a la falta de espectacularidad de su vida privada. Y, dándoles la réplica, una bella muchacha italiana, a la que este film lanzará, sin duda, a la cima de la popularidad: Raffaella Carra.

Hasta ahora sólo era popular en su país, donde se había convertido en una de las primeras figuras de la televisión a través de la emisión «Il paroliere» y había intervenido en las inevitables películas mitológicas. Pero en cuanto esta película salga a las pantallas es seguro que se abrirá ante ella una carrera internacional. Por lo pronto, Hollywood le ha ofrecido ya un contrato a largo plazo, para asegurarse una participación en las rentas que en el futuro puedan derivarse de sus actuaciones. De nuevo se pone de actualidad el acaparamiento de estrellas europeas que despuntan, y especialmente cuando son figuras del cine italiano que han demostrado, salvo excepciones, resultar rentables a escala internacional.

Raffaella, que en lo que se refiere a medidas nada **SIGUE**



EHABLA

Casa fundada en 1768



SU CALIDAD LE DIO EL TRIUNFO

Desde 1768, los vinos de Jerez y brandy Duff Gordon conquistaron primero, y convencieron después, a los pueblos más heterogéneos, convertidos, desde entonces, en asiduos consumidores de nuestros productos.

En Puerto de Santa María podrán contemplar, patinados por el tiempo, los viejos pedidos para el Castillo de Windsor, Palacio de Saint James, de Londres, el de Invierno, de San Petersburgo; el Conde Bismark, y las cartas de Washington Irving. Cánovas del Castillo...

e

Puerto de Santa María • España

DUFF GORDON

Kelvinator

elegante, silencioso, práctico, capaz, seguro... IMPRESCINDIBLE

equipado con
TROPICAL-SYSTEM
el sistema frigorífico
expresamente diseñado
para climas tropicales
que permite conseguir las
temperaturas más bajas
de congelación y conser-
vación de los alimentos



EL MAGO DEL FRIO



*...Cuando esta niña
viva la emoción de
sus hijos el Día de Reyes
este Kelvinator seguirá siendo*

*...SU
SEGURO
SERVIDOR*

POZA • PUBLICIDAD REIKO



tiene que envidiar a la Loren y en lo físico recuerda a la Schiaffino, ha encontrado en este film su gran oportunidad no sólo en lo concierne a las figuras que la «arropan», sino en cuanto a las posibilidades que su papel le ofrece de revelarse como una verdadera actriz, capaz de llegar más allá del simple «sexy». Su papel es el de la amante del comandante nazi de un tren que es capturado por un numeroso grupo de prisioneros americanos e Ingleses que tratan de enmascarar su condición y atravesar, como si nada hubiera ocurrido, la frontera suiza. La mujer quiere pasarse al otro bando y piensa que el mejor modo para conseguirlo es transferir su afecto al personaje que encarna Sinatra, un coronel de las fuerzas americanas, Erich Ryan. Al final de la película las cosas se complican y Raffaella acaba mal. Papel en oro, pues, para una actriz que hace su primer gran personaje cinematográfico, donde puede dar rienda suelta a todos los registros y emplear todos los recursos. Si «El expreso de Von Ryan» es película destinada, por su planteamiento comercial —guerra, aventuras, problemas psicológicos, grandes estrellas, sexo y tragedia amorosa—, a dar que hablar, no cabe duda de que la Carra también va a hacerlo. Todo, al menos, está previsto para ello. El lanzamiento está bien orquestado y se han realizado las inversiones necesarias. Sólo queda, pues, esperar los acontecimientos.

(Fotos DAVID SUTTON-CAMERA PRESS-ZARDOYA)



RAFFAELLA



Hasta ahora, Raffaella era célebre en su país a través de la pequeña pantalla. Su intervención en «El expreso de Voñ Ryan», película destinada a alcanzar una repercusión mundial, la situará definitivamente en órbita. Su papel es amplio y de gran lucimiento; además cuenta con la ventaja de compartir el reparto con dos actores de probada popularidad, Trevor Howard —foto de la izquierda— y Frank Sinatra, con quien aparece en la foto superior.