

# Ella

Por CARMEN VAZQUEZ-VIGO

## EN LAS PRIMERAS HORAS DEL DIA

**L**A ropa destinada a llevarse en las horas de luz natural y para ocasiones poco exigentes, requiere colorido y líneas especialmente sobrios. Aunque a menudo se trate de conjuntos estudiados con la misma atención que requiere un traje de gran vestir, su apariencia debe responder a ese criterio de simplicidad, acorde con la hora temprana en que van a lucirse.

Grandes firmas españolas presentan estos modelos de mañana y tarde que ilustran la tendencia apuntada.



*En grueso «tweed» marrón y verde, con cuello y puños de zorro teñido en este último color. Sombrero de fieltro blando marrón.*

(PEDRO RODRIGUEZ)





*Abrigo de línea muy estricta, color "beige", con bolsillos altos, de cartera y cuello muy pequeño. Puños de visón pastel.*

*(PEDRO RODRIGUEZ)*



*Dos piezas en punto de lana color paja. Blusón abotonado en la espalda y falda en quillas. Los puños y el cuello son de castor.*

*(ASUNCION BASTIDA)*



*Conjunto de lana en tonos dorados. Chaqueta de corte clásico y blusa de seda natural color calabaza, que cierra con una corbata.*

*(ASUNCION BASTIDA)*

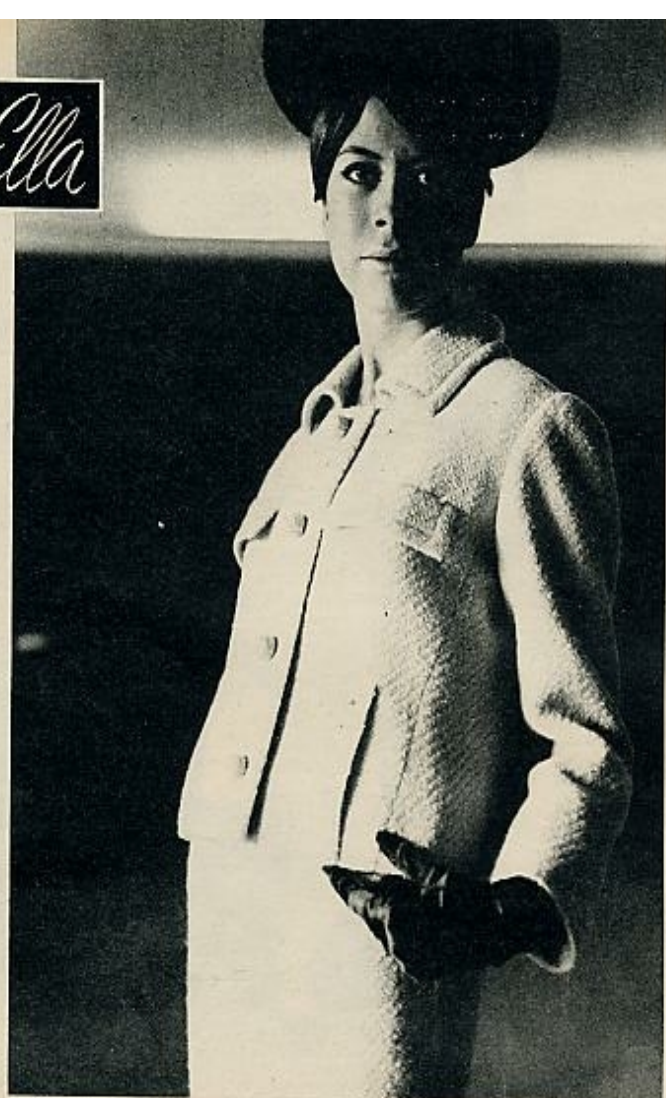


*Vestido de "crêpe" sin mangas, con efecto de dos piezas en el delantero. Lo acompaña un abrigo "raglan", de paño reversible.*

*(VARGAS OCHAGAVIA)*

**SIGUE**

*Ella*



Juvenil dos piezas  
"beige" claro.  
Dos bolsillos de  
parche en el  
busto y dos  
verticales en la  
cintura. Botones  
ferrados de tela.  
(VARGAS  
OCHAGAVIA)



Traje sastré  
en "tweed". La  
chaqueta, que  
cae recta sobre la  
falda apenas  
"evasée", lleva doble  
hilera de botones  
y gran cuello  
"barco". (LINO)

Conjunto de  
"après-sky". Se  
ha utilizado piel de  
"civette" para el  
chaquetón, el  
gorro y las vueltas  
de las botas.  
Pantalón negro.  
(PEDRO  
RODRIGUEZ)

