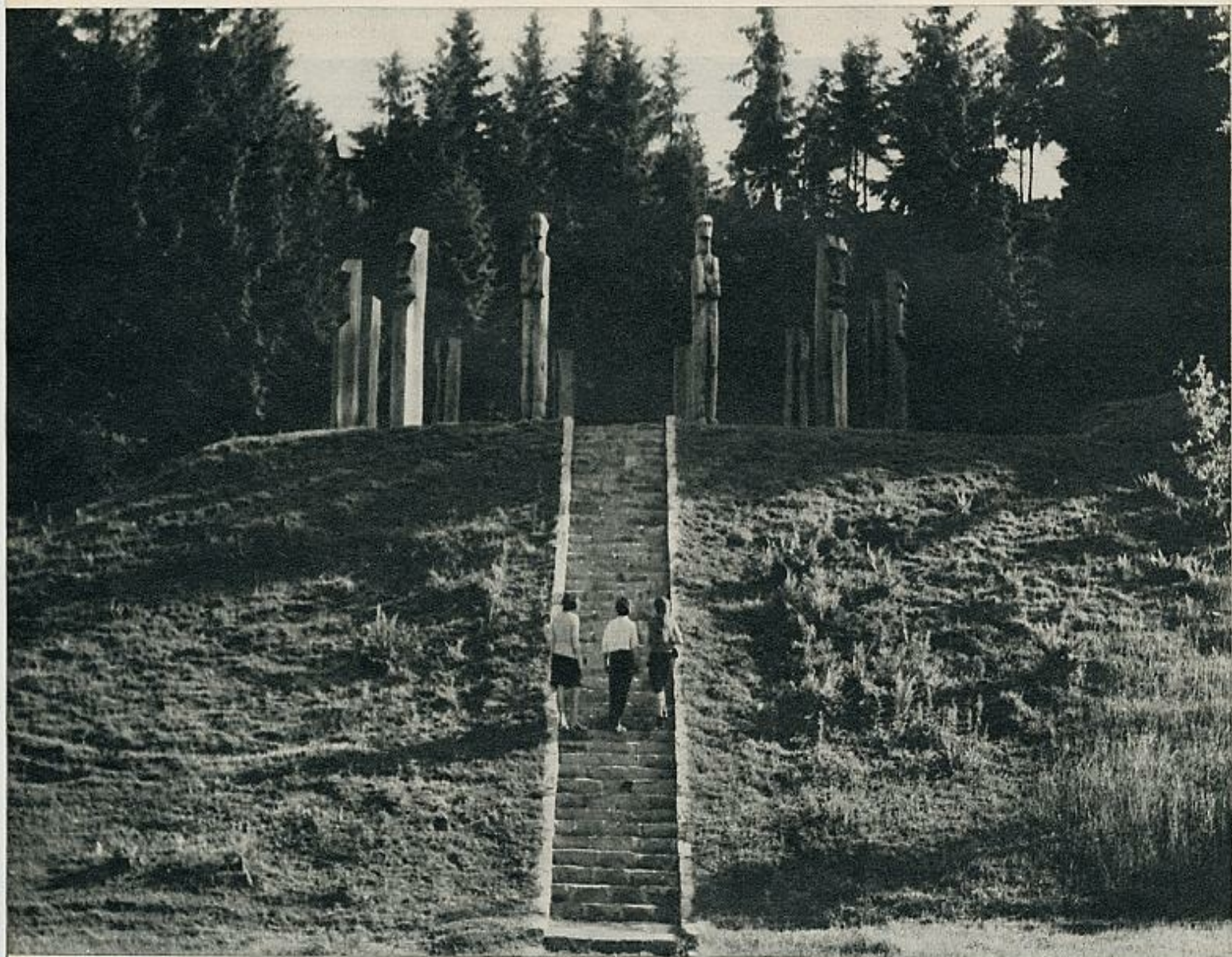


MOISEI EL LIDICE RUMANO



EN todos los países del Este, el recuerdo de la ocupación nazi permanece muy vivo. Los años pasan, pero la lección queda. En Moisei, pueblecito rumano de la región de Matamuros, en plenos Cárpatos, se acaba de inaugurar un sencillo monumento. Sobrio, pero al tiempo impresionante. Doce severas tallas de roble rodean una pequeña tumba de piedra. El grupo es obra del escultor rumano Vida Gheza, viejo luchador antifascista, que se ha inspirado en el arte estilizado de los dacios, antecesores de los rumanos. Moisei, en cierto modo, es algo así como el Lidice rumano. Al igual que en la ciudad checoslovaca exterminada masivamente por los alemanes como represalia, en Moisei las tropas nazis aniquilaron a los escasos pobladores. Era el otoño de 1944. La derrota nazi se veía ya cercana, pero Moisei fue víctima de una de las últimas tropelías de los ocupantes. Los alemanes detuvieron a veintinueve campesinos, los ataron de pies y manos y los encerraron en dos casitas de las afueras. Despiadadamente los ametrallaron a través de las ventanas. Uno de ellos, cuyo cuerpo quedó cubierto por los de sus compañeros, sobrevivió y pudo dar testimonio. Hoy, el testimonio se ha hecho arte. Doce mudas estatuas contemplan los Cárpatos, testigos impotentes del drama.

(Fotos: CAMERA PRESS-ZARDOYA)



UNA CAMISA DE LUJO IMPKBLE



PULIDO 5/4

Ahora, el hombre pide así sus camisas: "QUIERO UNA CAMISA PK CON EL LARGO DE MANGA A MI MEDIDA". - Vista una camisa PK. Ni corta ni larga, justo com...

...largo de manga
a su medida

PK ES UNA CAMISA DE LUJO, SIEMPRE COMO NUEVA, PARA QUIEN NECESITA VESTIR IMPKBLEMENTE CADA DIA.



PK ha dejado atrás los "modelos únicos" y ha conseguido una camisa de lujo a "su medida", con precio de confección. PK es una camisa de lujo con el LARGO DE MANGA A SU MEDIDA. Siempre planchada (por supuesto), fino y sedoso tacto, en tres elegantes colores: CREMA - CELESTE - BLANCO.

PARA LOS IMPKBLERES UNA CAMISA DE LUJO POR SOLO 460.000 PTAS

El monumento a las veintinueve víctimas de Moisei se levanta en una suave ladera de los Cárpatos. Hasta él se llega por una escalinata de piedra. De piedra es también la simbólica tumba, y de madera de roble, las doce figuras.