

CÁTEDRA IBERDROLA



VNIVERSIDAD
DSALAMANCA

Dr. Miguel Ángel Galán
Director de la Cátedra Iberdrola-USAL
Universidad de Salamanca
maqalan@usal.es

CREACIÓN

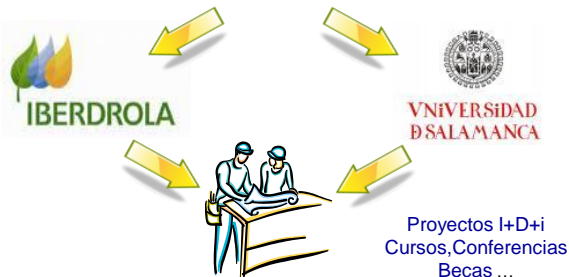
Firma acuerdo marco principios 2008

Firma adenda con dotación económica 1,5 MM € en 3 años
12-12-2008



OBJETIVOS

Espíritu de servicio



SITUACIÓN

FUNCIONAMIENTO HASTA LA ACTUALIDAD

Relaciones personales Iberdrola - USAL



Artículo 83



Cátedra como intermediaria

Presentación Cátedra Iberdrola-USAL

Hospedería Fonseca, Universidad de Salamanca – 19 de febrero 2009

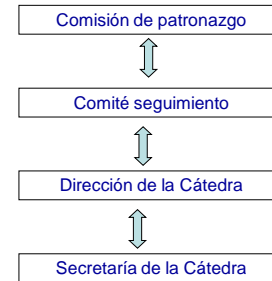
SITUACIÓN

FUNCIONAMIENTO HASTA LA ACTUALIDAD

GESTIÓN DE LOS PROYECTOS:

- ARENAL
- TRATAMIENTO DE GASES CON NOx
 - REPUTACIÓN SOCIAL
 - MEJILLÓN CEBRA
- OBSERVATORIO BIOTECNOLOGÍA
 - DISEÑO 3D
- CÁLCULO DE MALLAS DE TIERRA

ORGANIZACIÓN



Actividades-Proyectos I+D+i



Búsqueda de responsables



UNIVERSIDAD
DE SALAMANCA

Temas de investigación
de interés a Iberdrola



ACTIVIDADES-CURSOS FORMACIÓN

- Creación cursos de formación



Presentación Cátedra Iberdrola-USAL

Hospedería Fonseca, Universidad de Salamanca – 19 de febrero 2009

ACTIVIDADES-BECAS Y PREMIOS

- Becas y premios Iberdrola



ACTIVIDADES-CICLOS CONFERENCIAS

Ciclos de conferencia por especialistas en el tema



- Comunidad universitaria
- Público en general

ACTIVIDADES-CICLO DE CONFERENCIAS

1. Curso de energía y medio ambiente a finales de Junio



2. Curso energías alternativas en Noviembre



CREACIÓN WEB

www.usal.es/catedraiberdrola/



1. Información sobre becas y cursos de formación
2. Propuesta temas de interés científico 2 veces al año



Presentación Cátedra Iberdrola-USAL

Hospedería Fonseca, Universidad de Salamanca – 19 de febrero 2009

CONCLUSIÓN

- La Cátedra que ahora inicia su andadura está abierta a toda sugerencia
- Para conseguir el éxito en su funcionamiento se han de implicar no sólo quienes les hablan sino las Comunidades a las que está dirigida