

EL DOLMEN DE «LA HUERTA DE LAS ANIMAS», EN FUENTEGUINALDO (Salamanca)

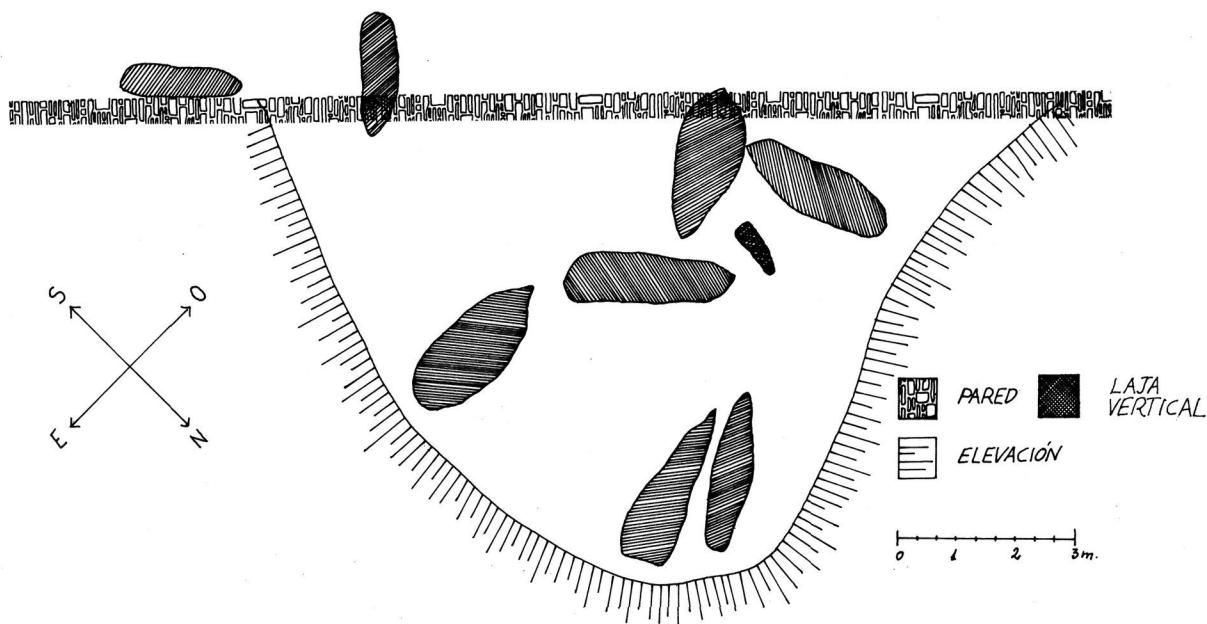
Al sur-oeste de la provincia de Salamanca, en el término municipal de Fuenteguinaldo, pueblo distante unos 106 km. de la capital, existe un dolmen conocido desde antiguo y del que hemos tenido noticia por los vecinos de dicha localidad mientras pasábamos en ella nuestras vacaciones navideñas.

Dicho dolmen, está situado a unos 2 km. del pueblo, en dirección oeste, tomando el llamado ca-

las piedras que lo componen incrustadas en parte de ésta, y una tercera fuera de la misma.

Su estructura completa nos es desconocida, pues se encuentra derrumbado, conservándose sólo en pie una de las nueve piedras de material pizarroso que forman el conjunto. Según comentarios de algunos vecinos, hasta hace aproximadamente unos 50 años, la mayor parte del monumento megalítico se en-

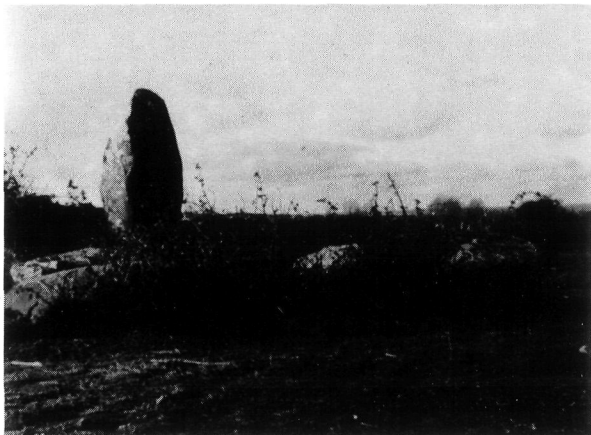
DOLMEN DE LA HUERTA DE LAS ANIMAS



mino de la Huerta de las Animas, enclavado en las inmediaciones del lugar conocido con el mismo nombre, en un prado perteneciente al señor Galán, cuya pared sur-oeste lo limita, encontrándose dos de

contraba intacta, habiendo sido posteriormente destruido éste por los «buscadores de tesoros» y quedando desde entonces en el estado que presenta actualmente.

El contorno de la estructura tiene forma más o menos triangular de 14 × 12 × 10 metros, zona



que presenta una mayor elevación que el resto del suelo del prado, al haber sido respetada por el arado

y que posiblemente guarde parte del primitivo túmulo. Las dimensiones de las lajas oscilan entre los 2,50 y los 3 m. de longitud.

En este prado y en sus inmediaciones, el arado levanta gran cantidad de «tégulas» romanas y algún que otro tambor de columna de pequeño diámetro, en material granítico, que se guardan en algunas casas del pueblo. Las «tégulas» parecen tener las mismas características que las que se encuentran en gran cantidad en el conocido poblado indígena con posterior población romana de Irueña, distante unos 6 km. de este lugar.

Un estudio detenido de la zona suponemos que daría resultados satisfactorios en lo que a nuevos descubrimientos de este tipo se refiere, dado que por su situación geográfica se inscribe en el ámbito de la cultura megalítica extremeño-portuguesa.

JOSÉ M.^a DUQUE y JAVIER CERRILLO