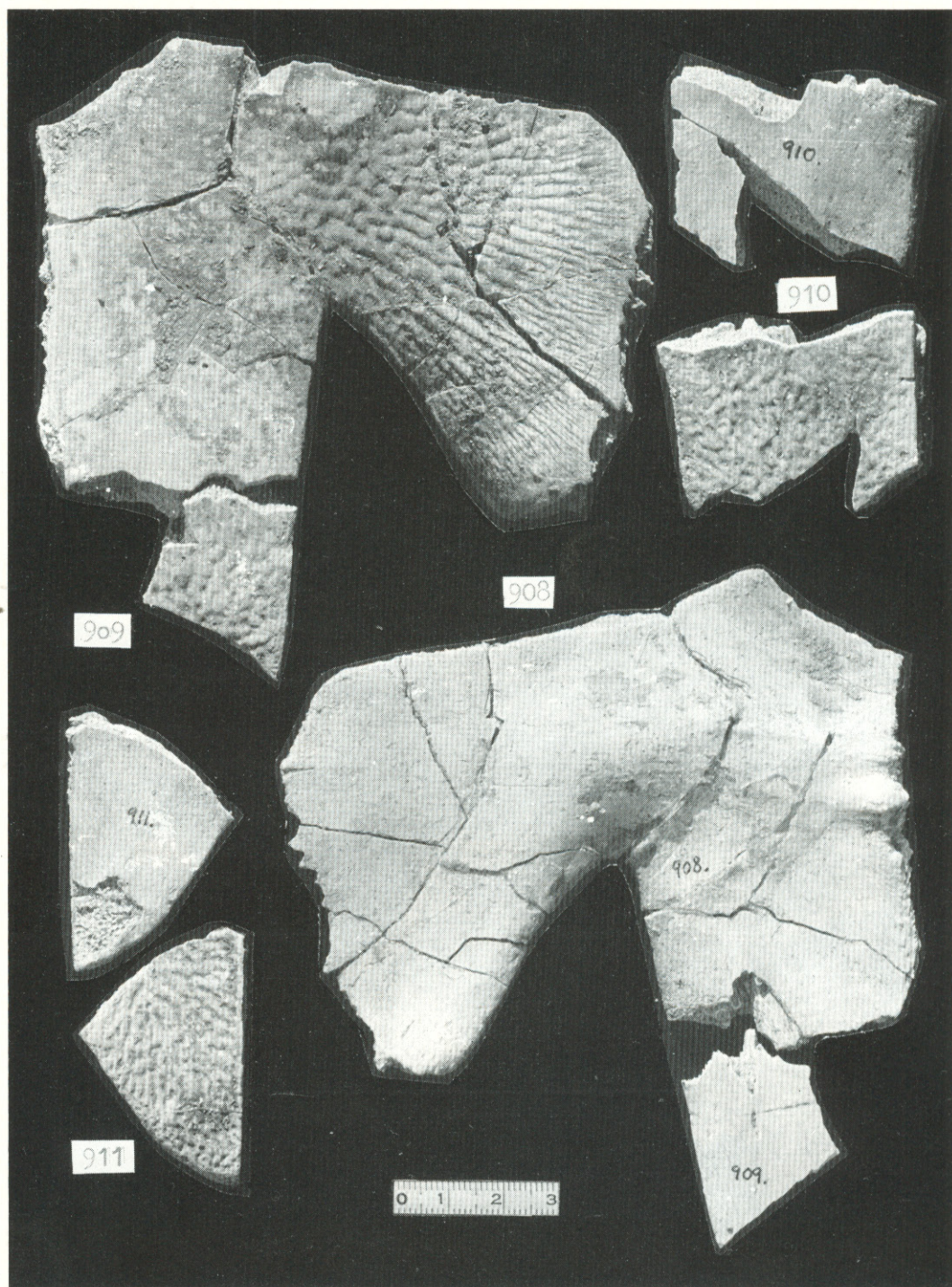


LAM. 1. TESO DE LA FLECHA, n.º 619, 620, 621, 623 y 625.  
(*Pelomedusidae*).

CASASECA DE CAMPEAN, n.º 856.  
(*entoplastron, Pelomedusidae*).

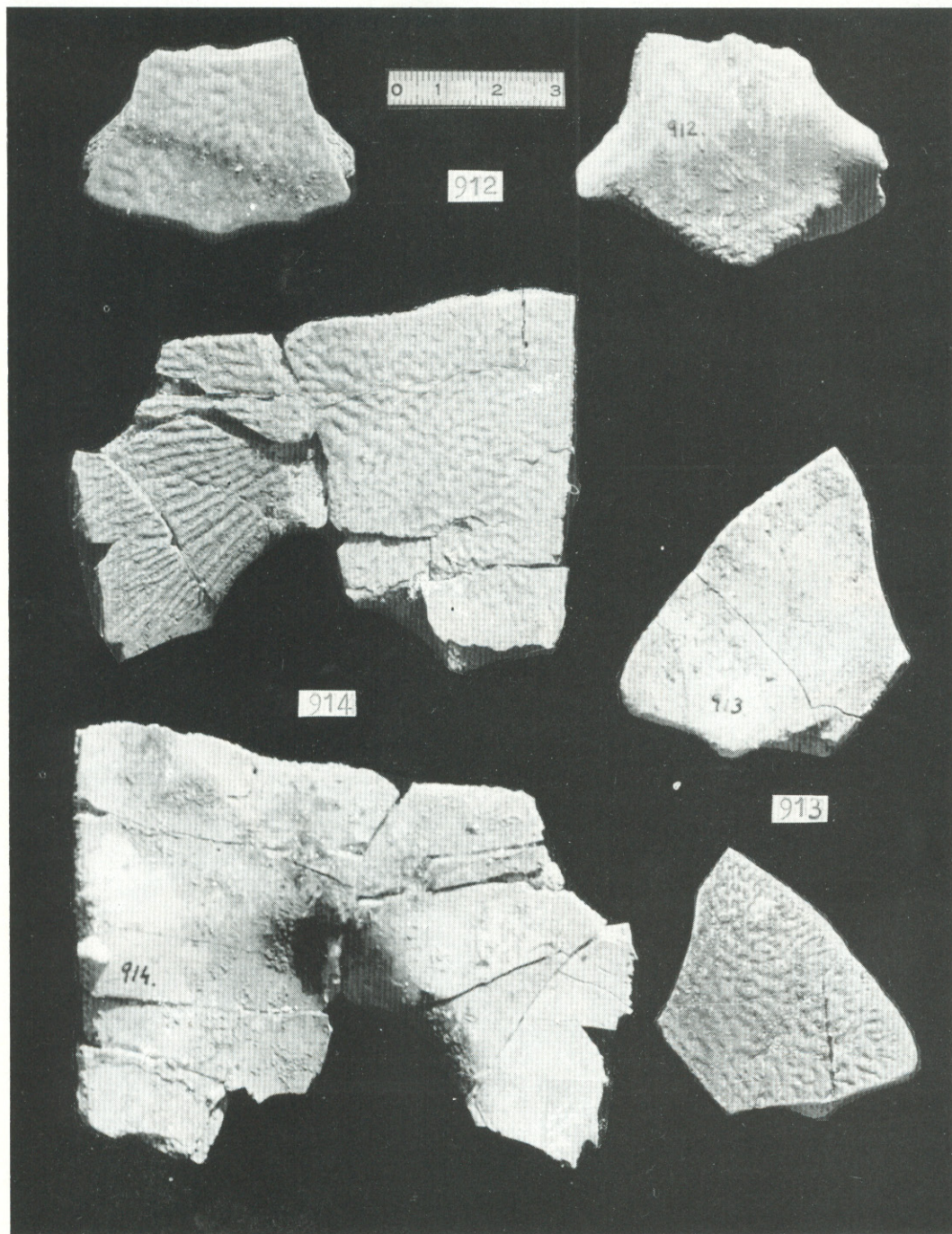
CORRALES, n.º 925 y 985.  
( $\times 0,6$  aprox.).





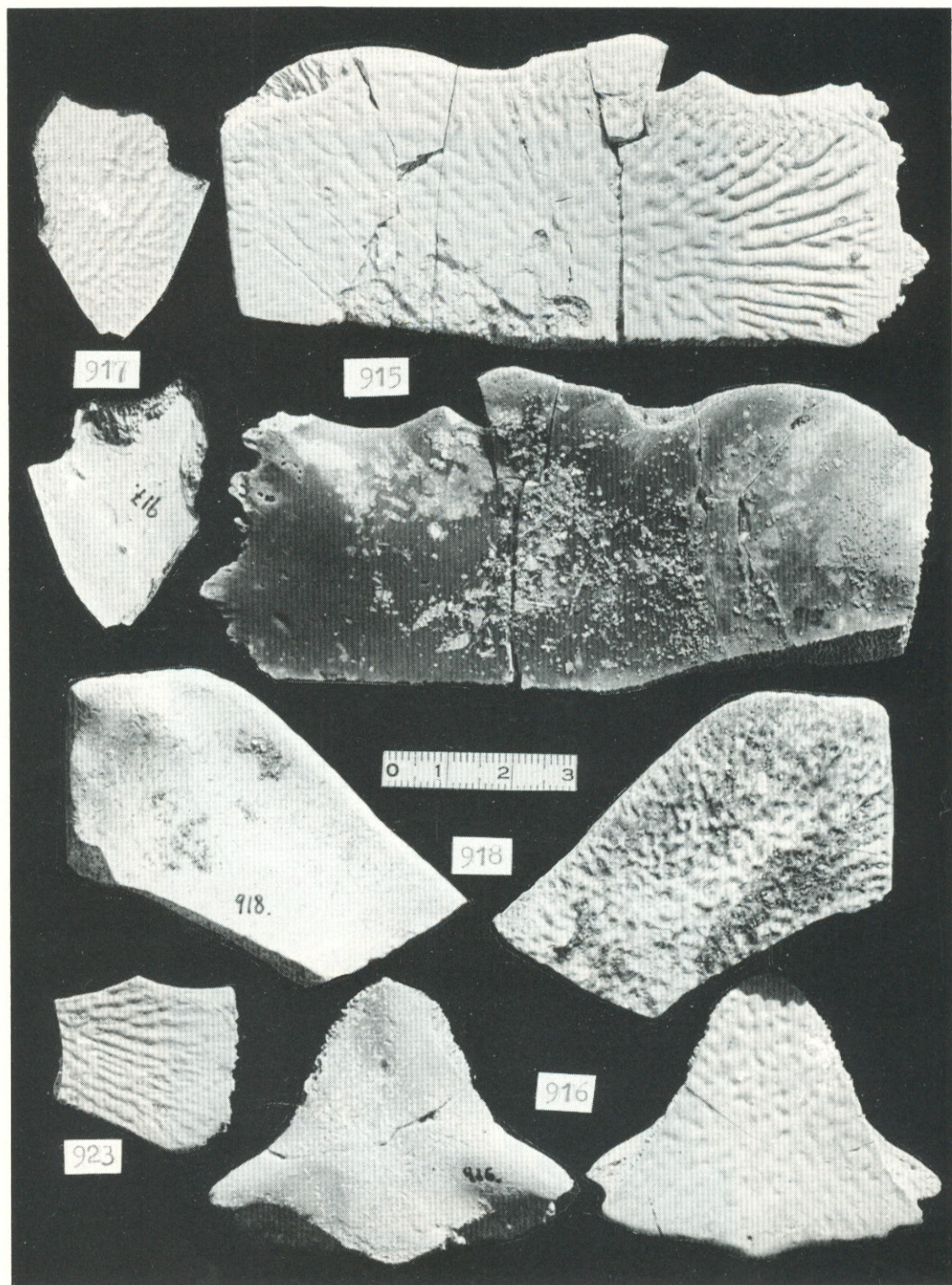
LAM. 2. CASASECA DE CAMPEAN.  
MGUS, n.º 908 a 911 ( $\times 0,8$  aprox.).





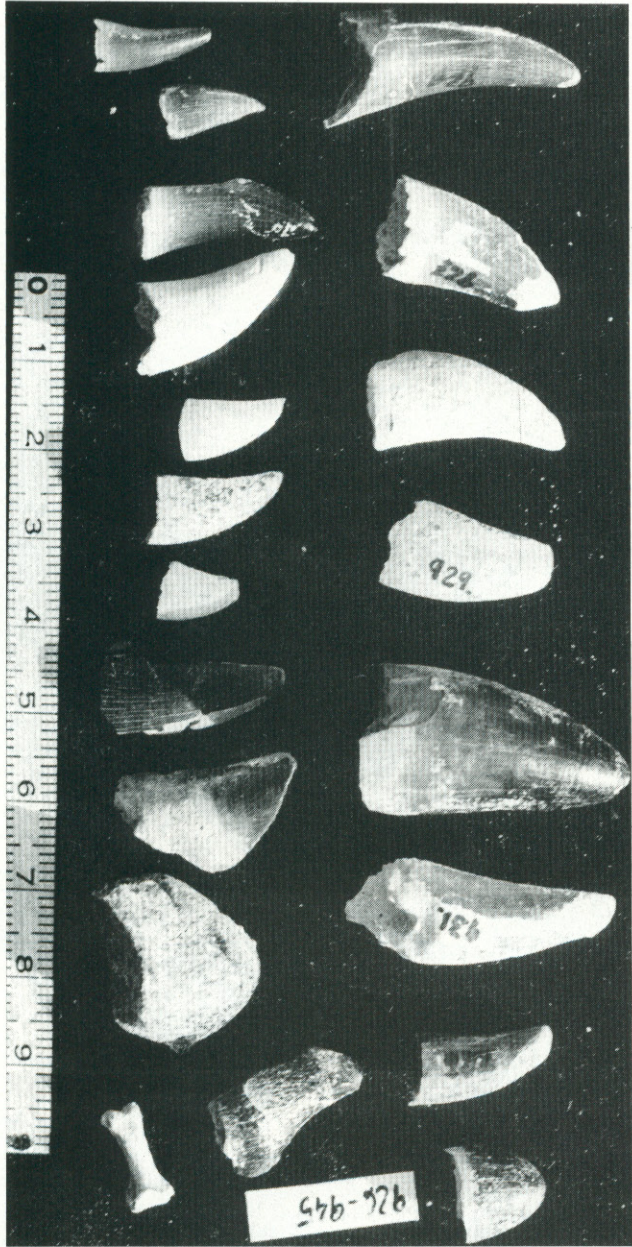
LAM. 3. CASASECA DE CAMPEAN.  
MGUS, n.º 912 a 914 ( $\times 0,85$  aprox.)





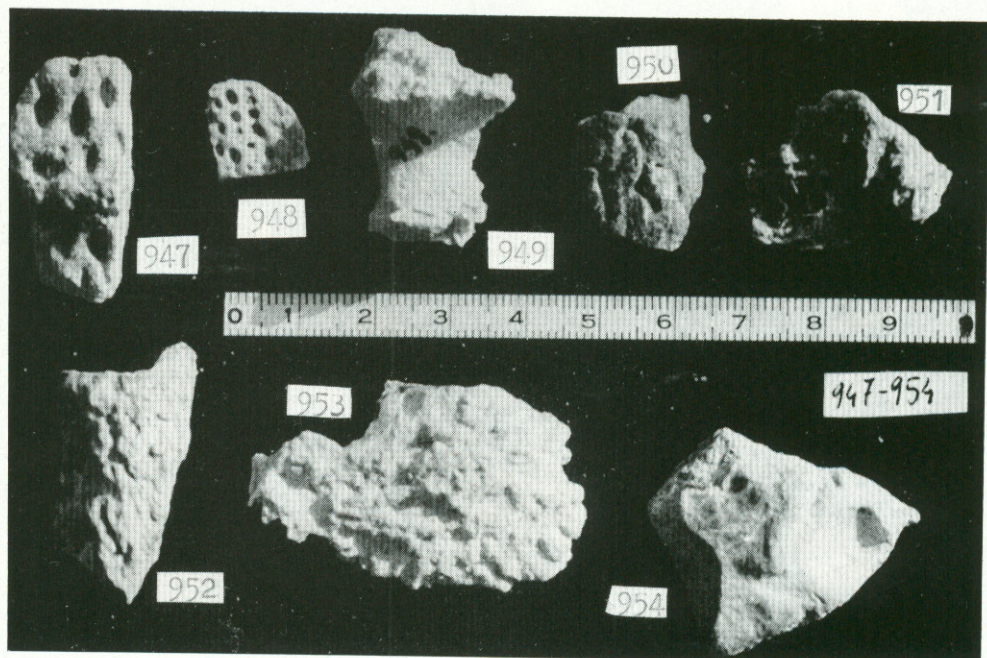
LAM. 4. CASASECA DE CAMPEAN.  
MGUS, n.º 915 a 918 y 923 ( $\times 0,95$  aprox.).





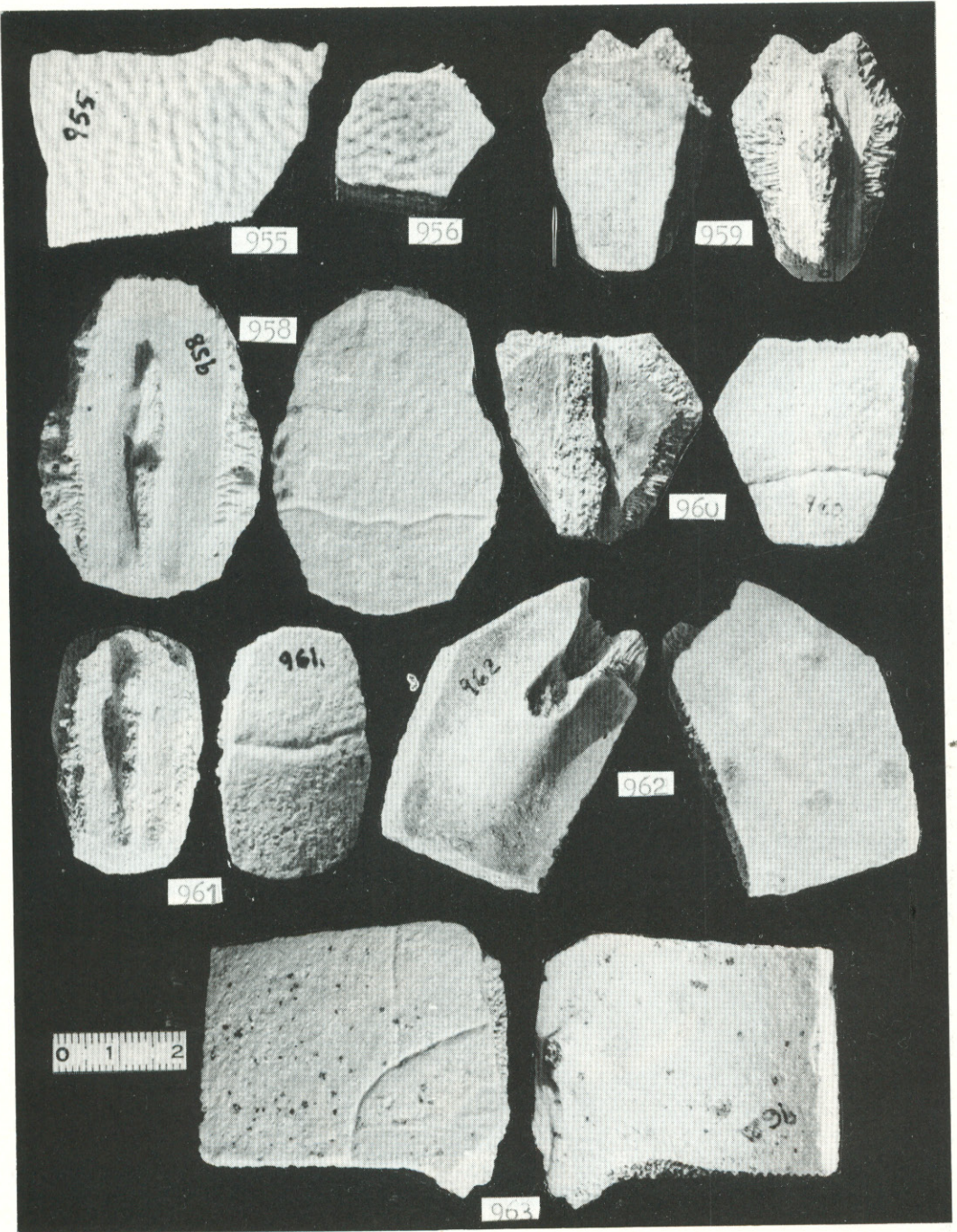
LAM. 5. CORRALES.  
MGIUS, n.º 926 a 945 (x 1,2 approx.).





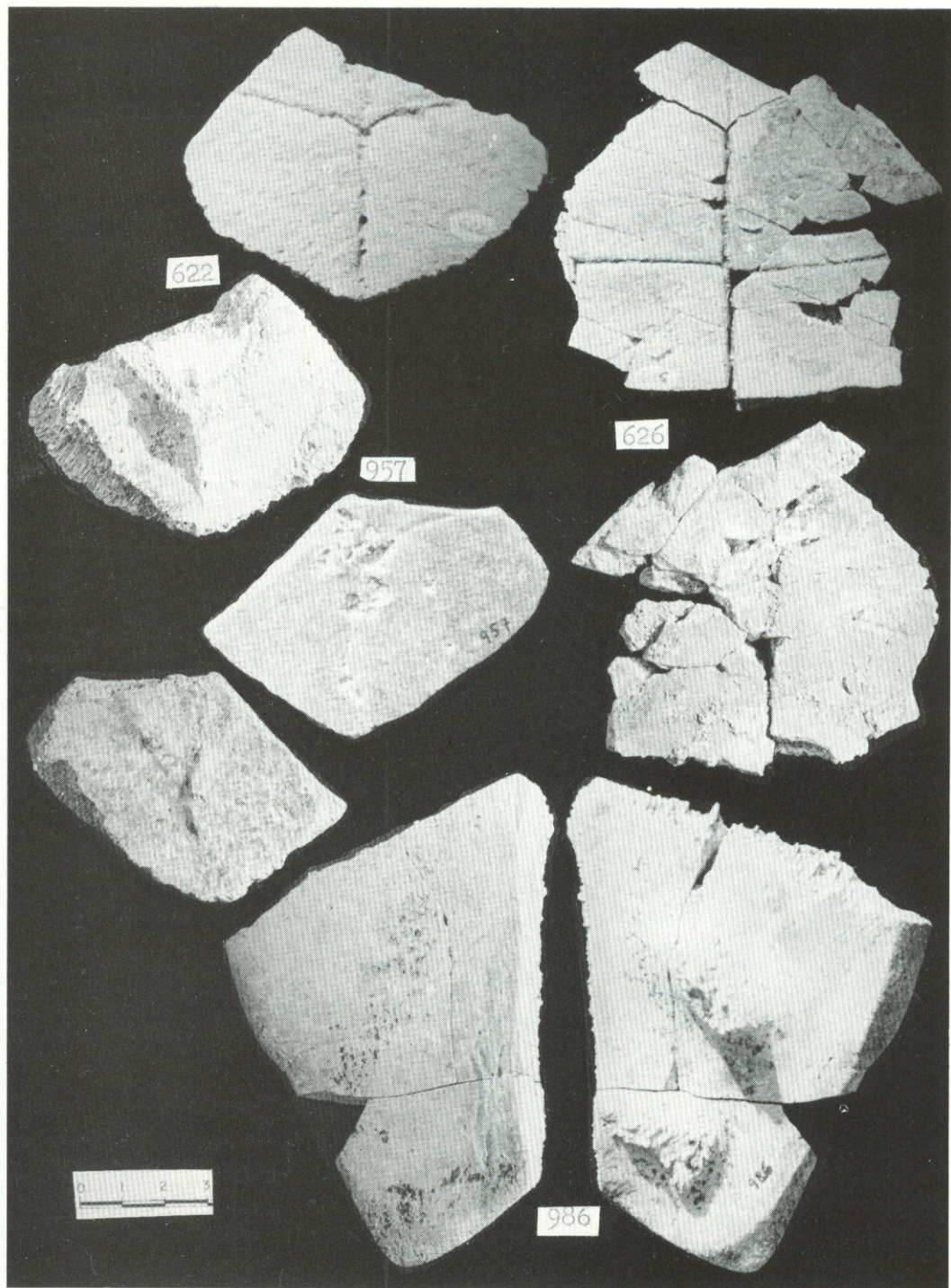
LAM. 6. CORRALES.  
MGUS, n.º 947 a 954 ( $\times 1$  aprox.).





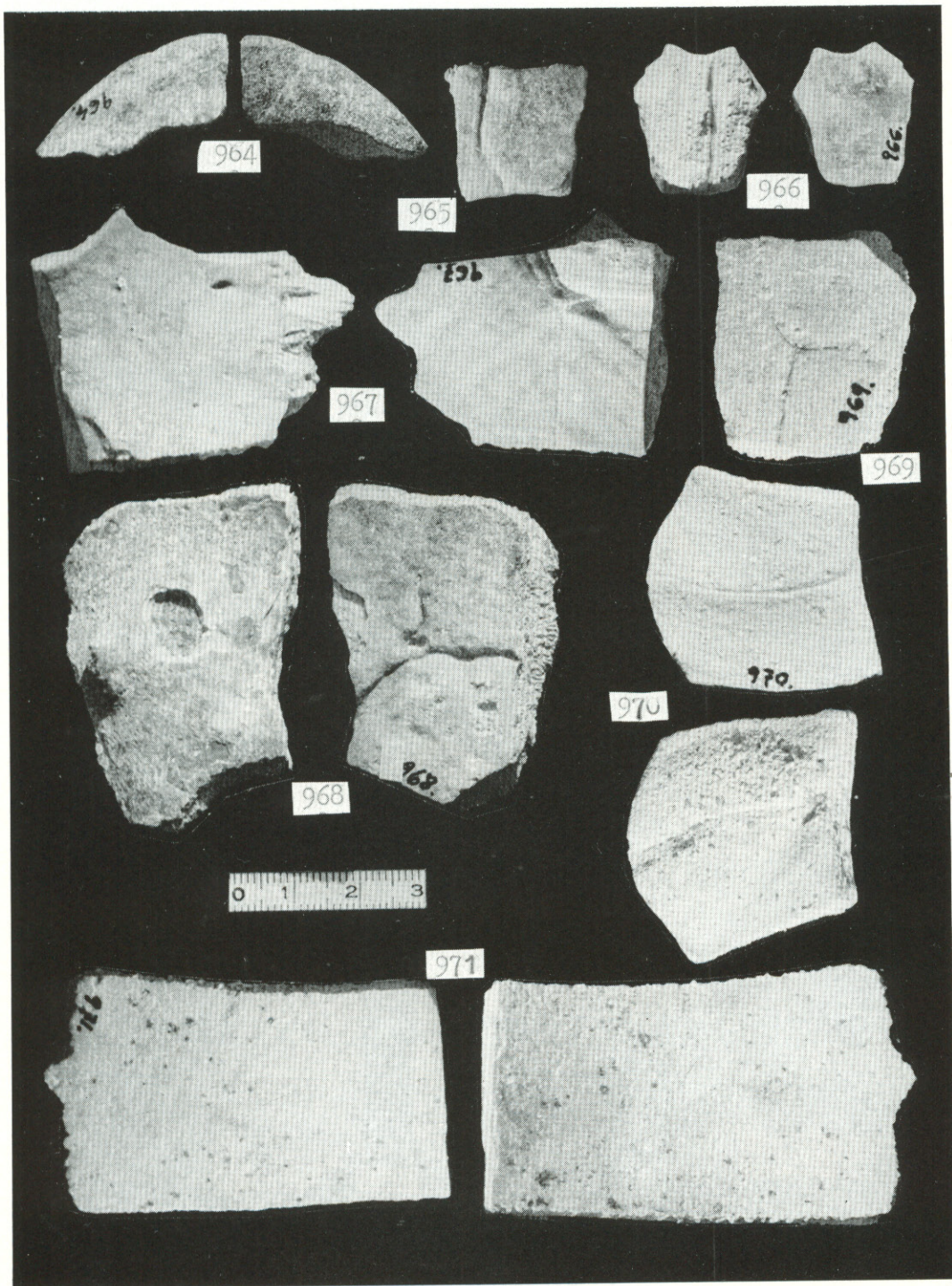
LÁM. 7. CORRALES.  
 MGUS, n.º 955 a 963 (excepto 957) (× 1 aprox.).





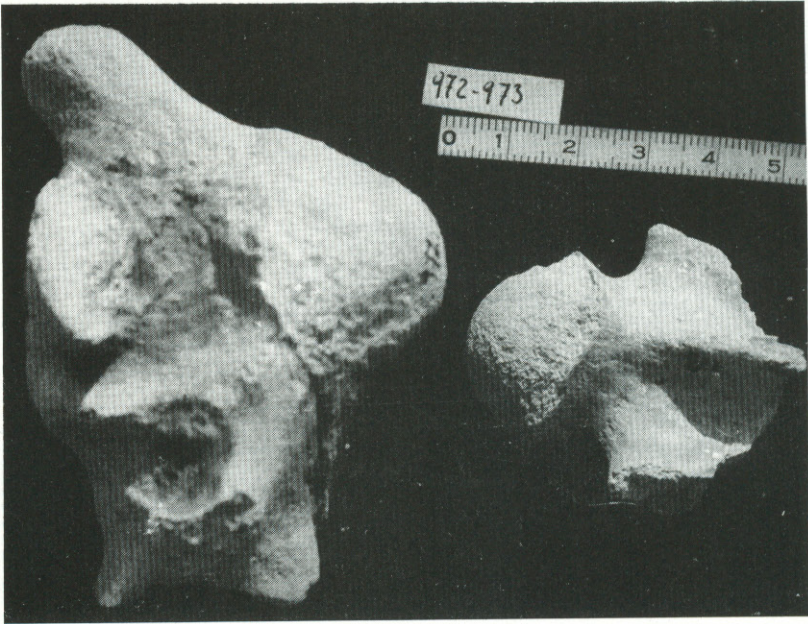
LAM. 8. TESO DE LA FLECHA, n.º 622 y 626.  
(entoplastron y fr. de peto; Pelomedusidae).  
CORRALES, n.º 957 y 986 ( $\times 0,65$  aprox.).





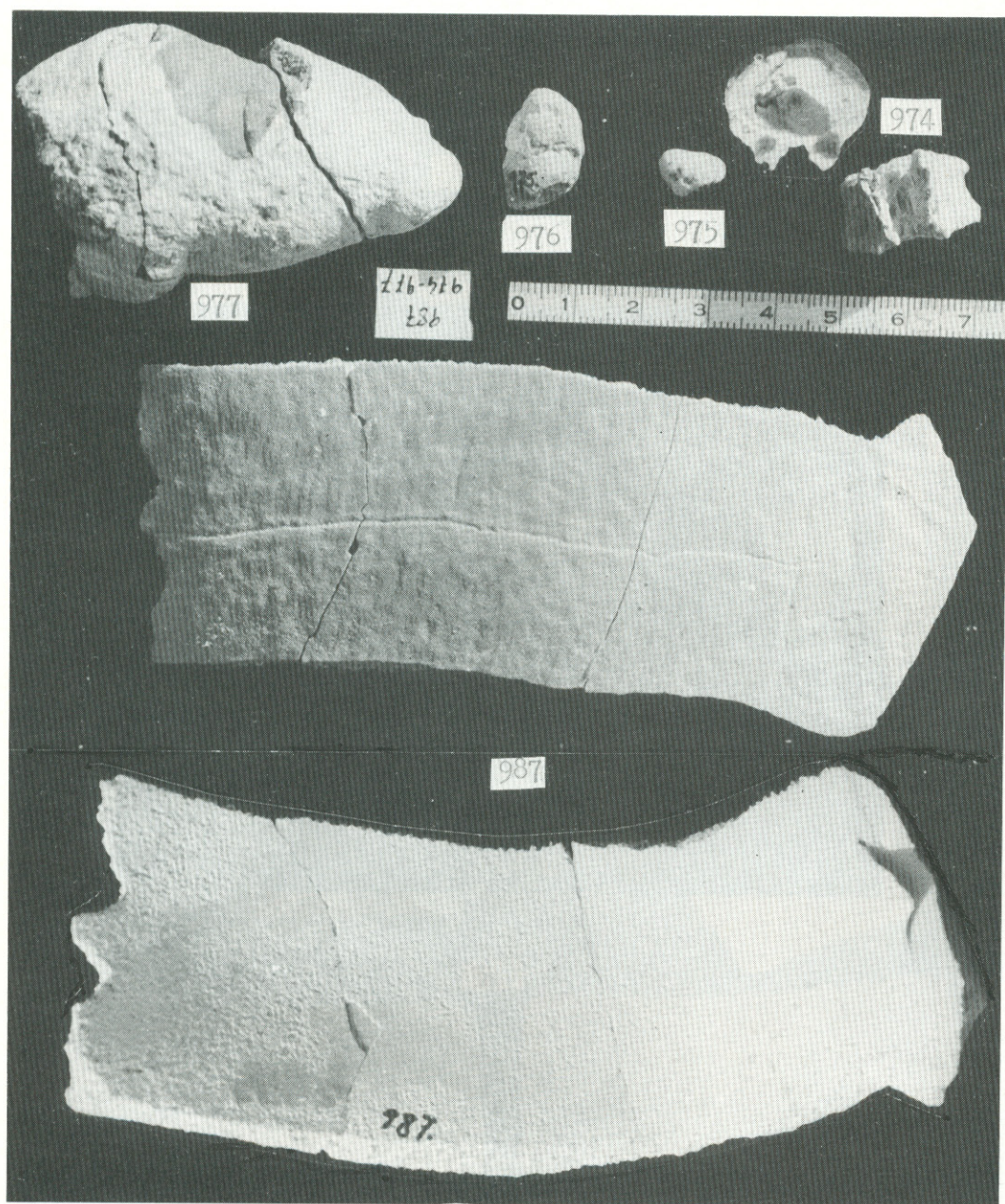
LAM. 9. CORRALES.  
MGUS, n.º 964 a 971 (× 0,95 aprox.).





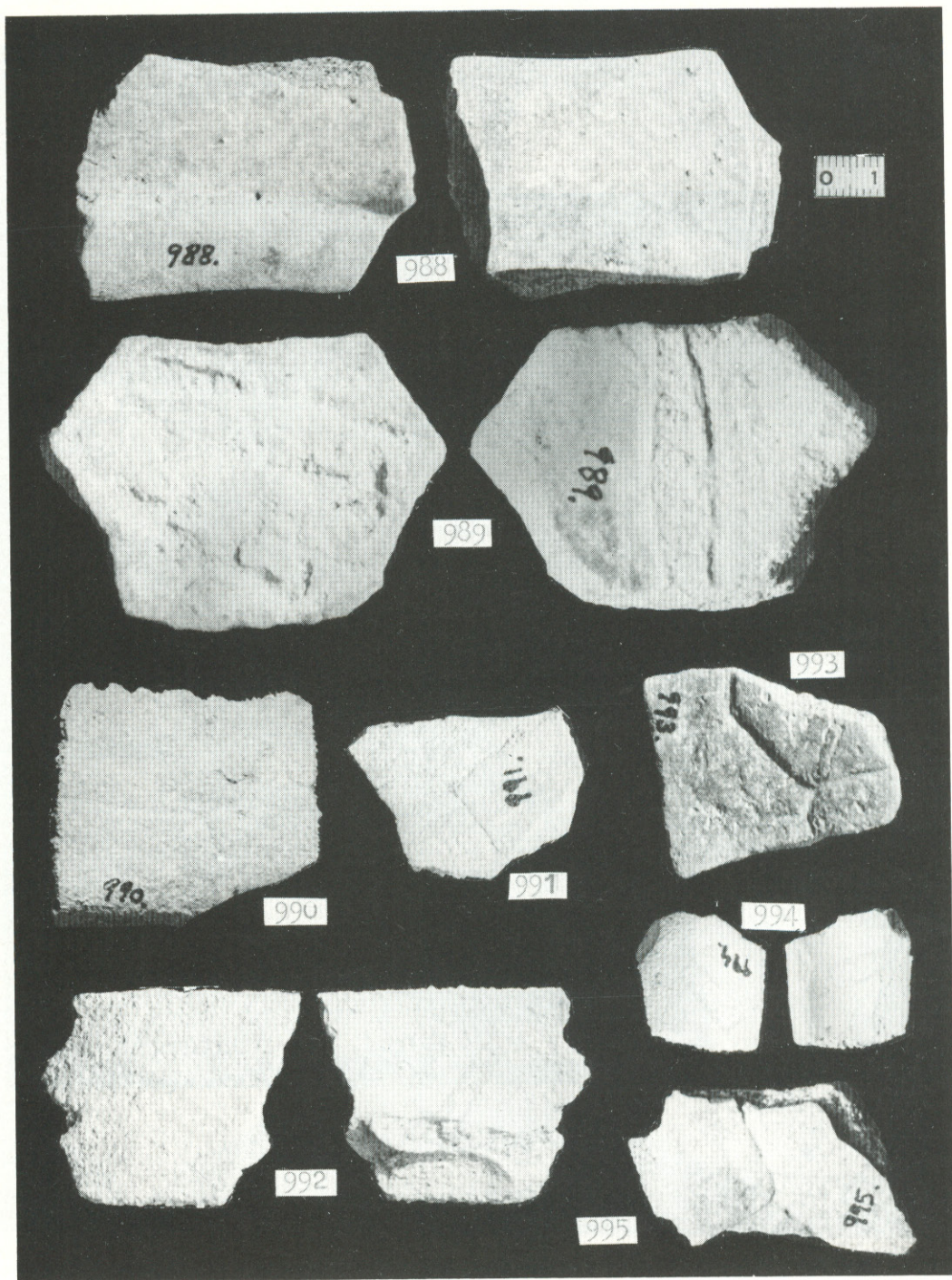
LAM. 10. CORRALES.  
MGUS, n.º 972 a 973 (× 1 aprox.).





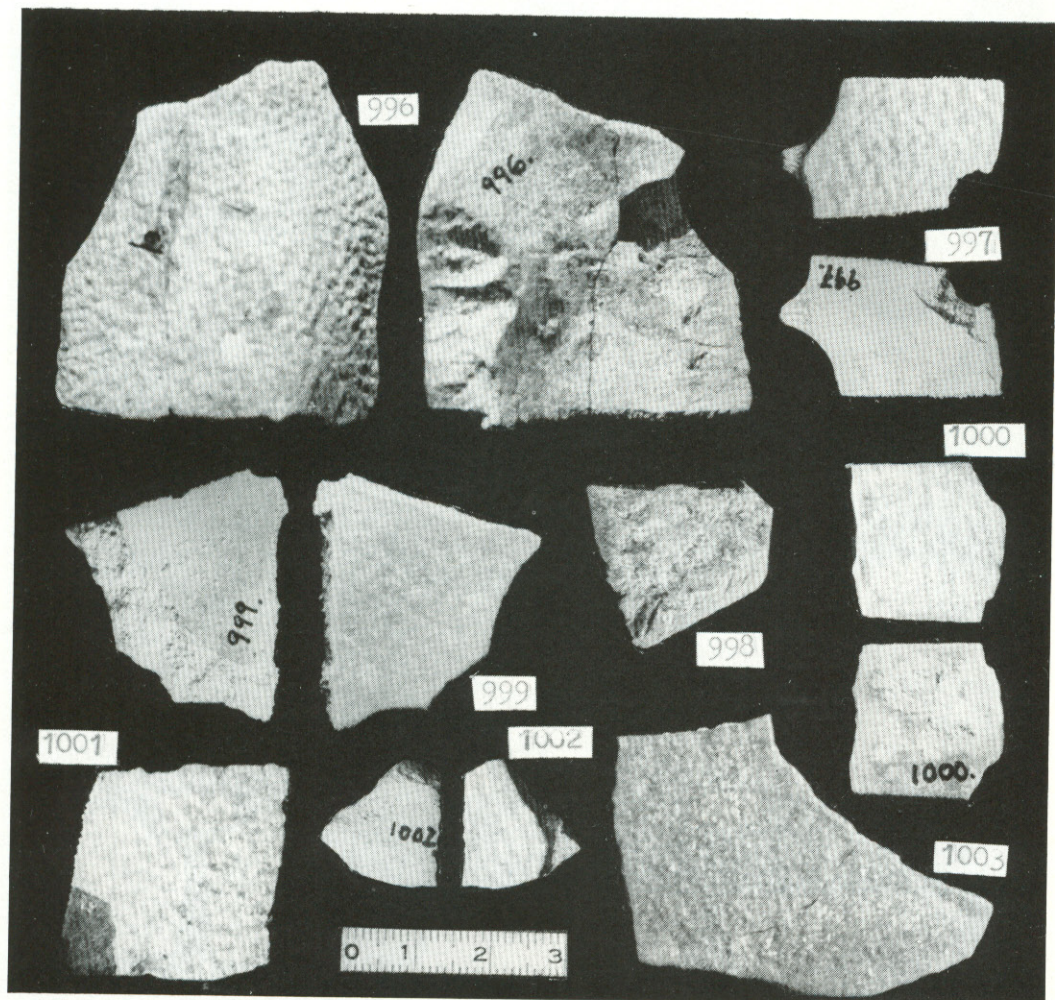
LAM. 11. CORRALES.  
MGUS, n.º 987 y n.º 974 a 977 ( $\times 0,8$  aprox.).





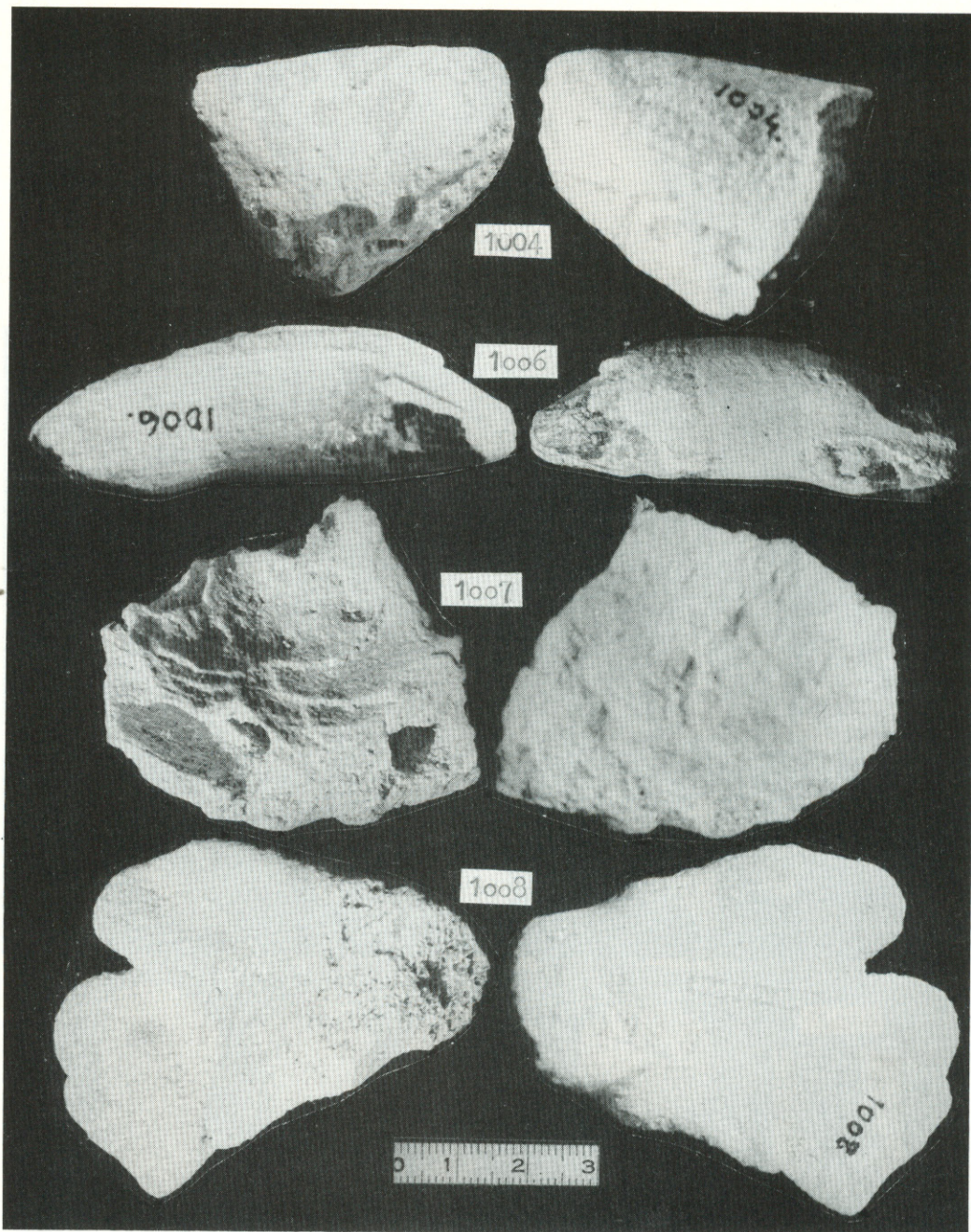
LAM. 12. CORRALES.  
MGUS, n.º 988 a 995 ( $\times 1$  aprox.).





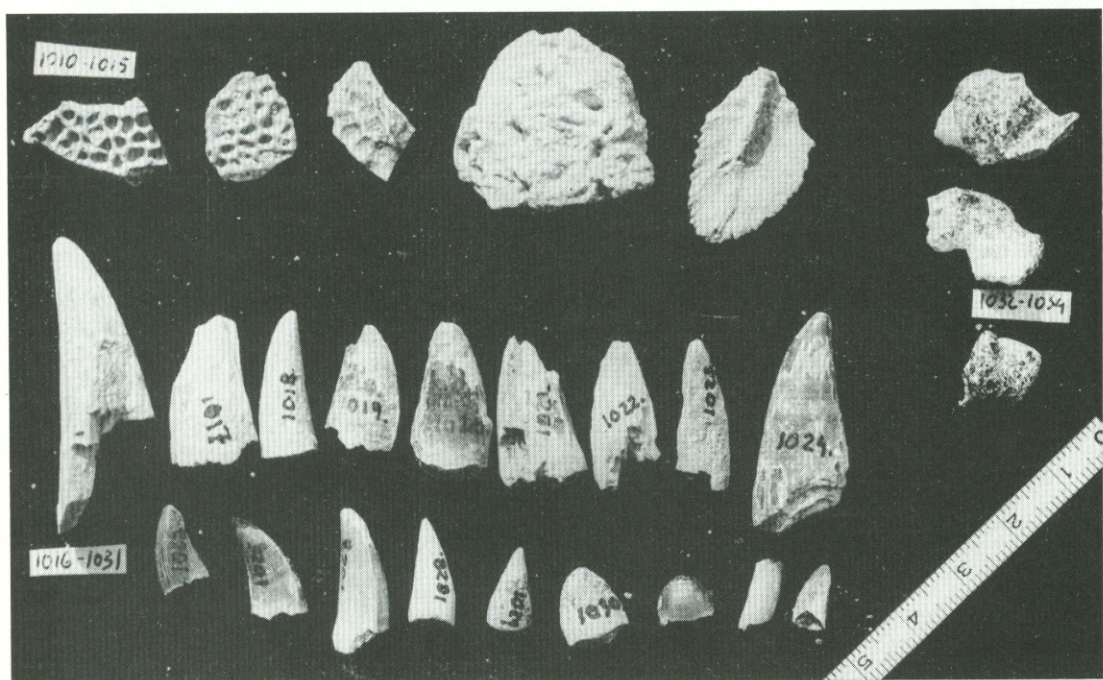
LAM. 13. CORRALES.  
MGUS, n.º 996 a 1003 ( $\times 1$  aprox.).





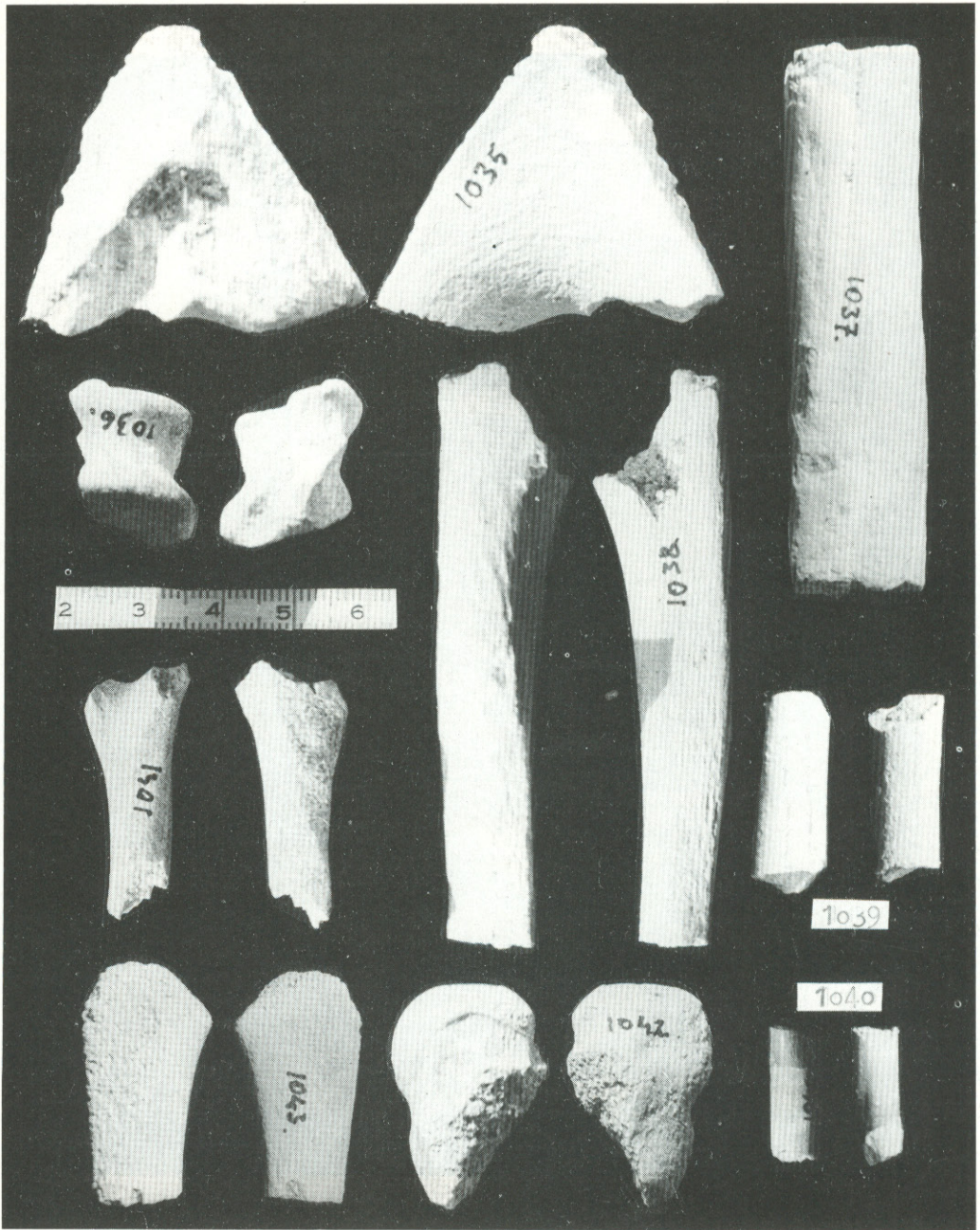
LÁM. 14. CORRALES.  
MGUS, n.º 1004 y 1006 - 1008 ( $\times 1$  aprox.).





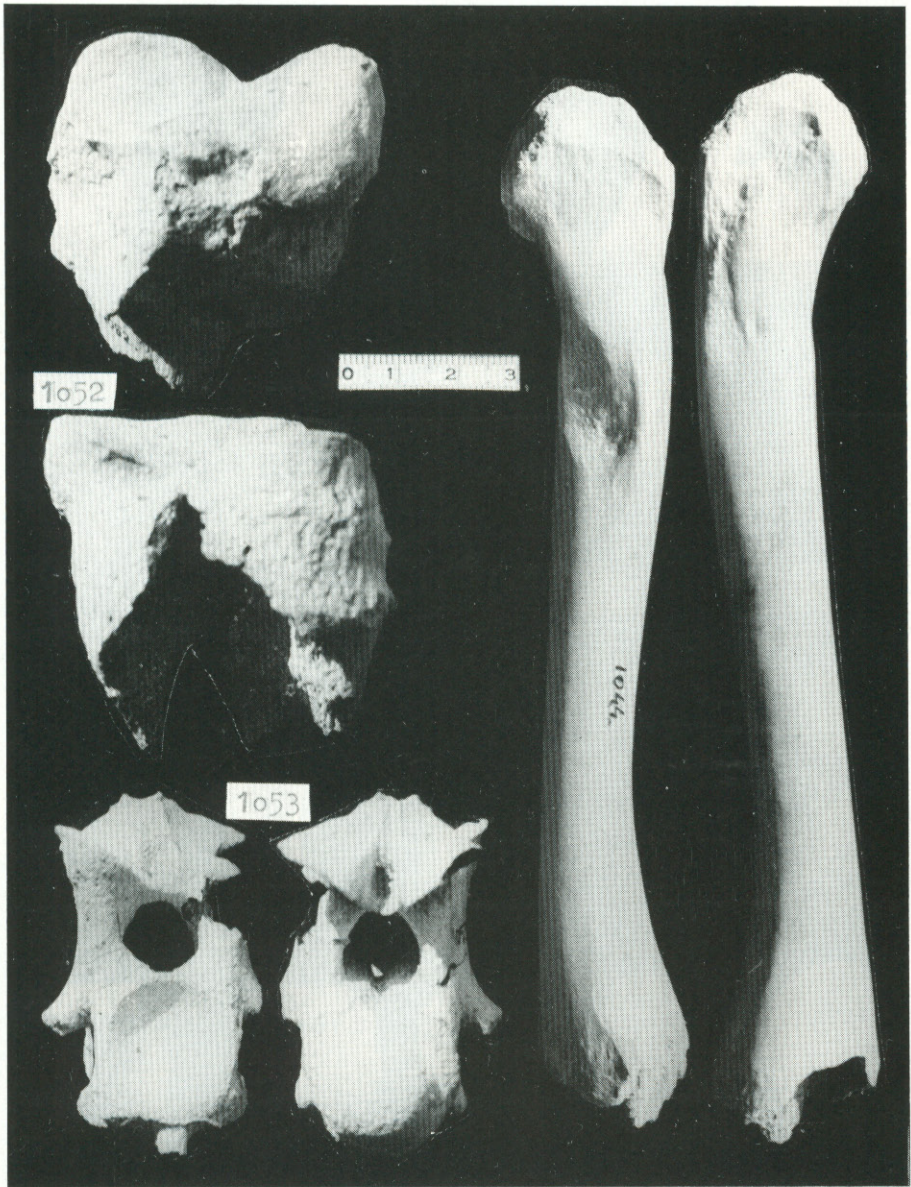
LAM. 15. CORRALES.  
MGUS, n.º 1010 a 1034 (exc. 1013) ( $\times 1$  aprox.).





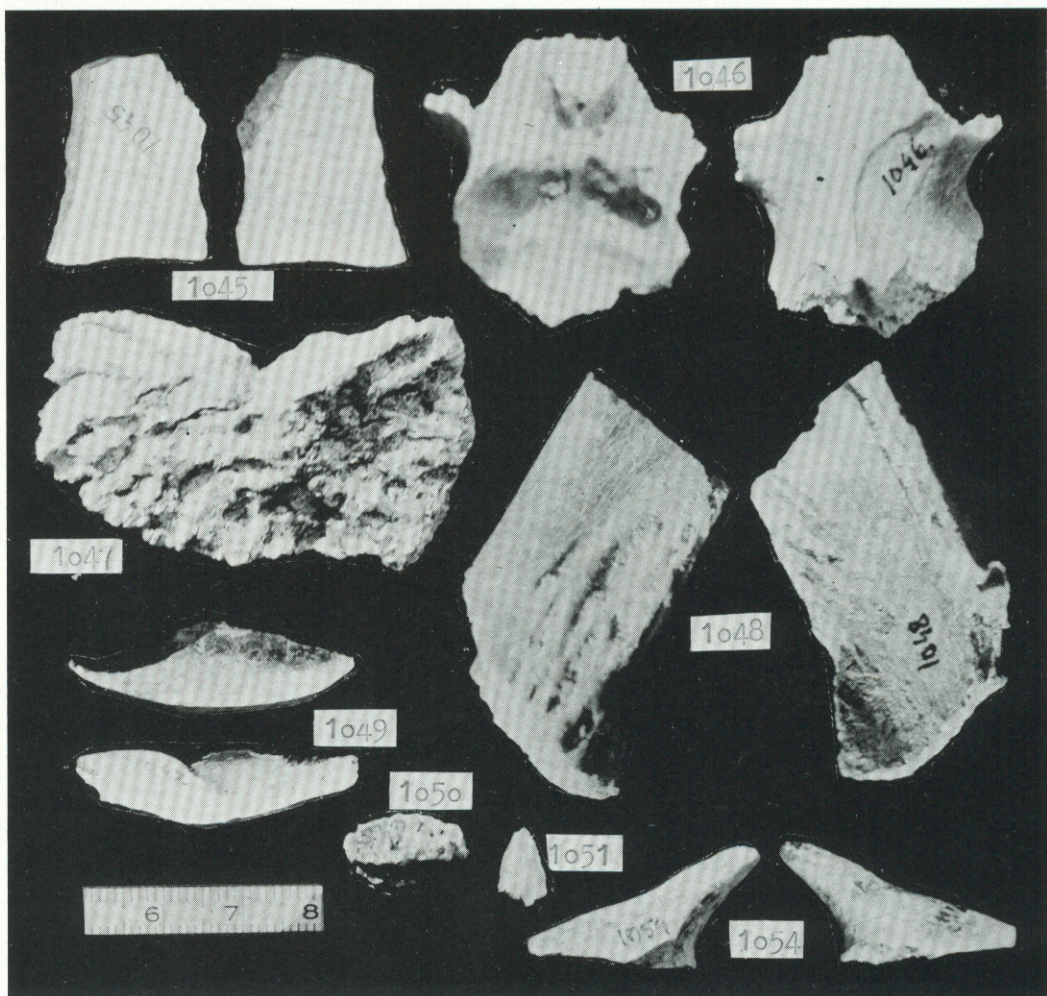
LAM. 16. CORRALES.  
MGUS, n.º 1035 - 1043 (x 1 aprox.).





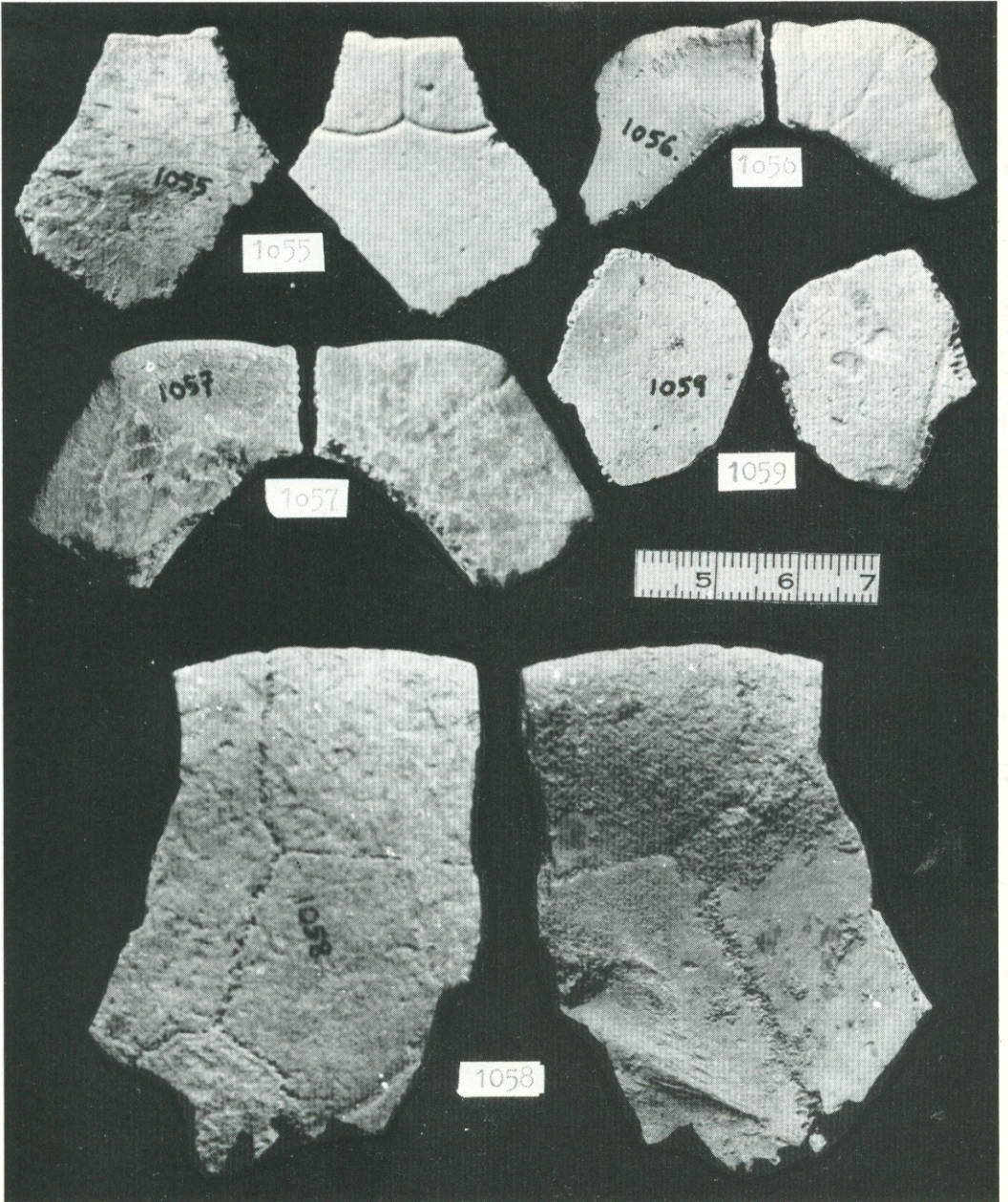
LÁM. 17. CORRALES.  
MGUS, n.º 1044 y 1052 - 1053 ( $\times 3/4$  aprox.).





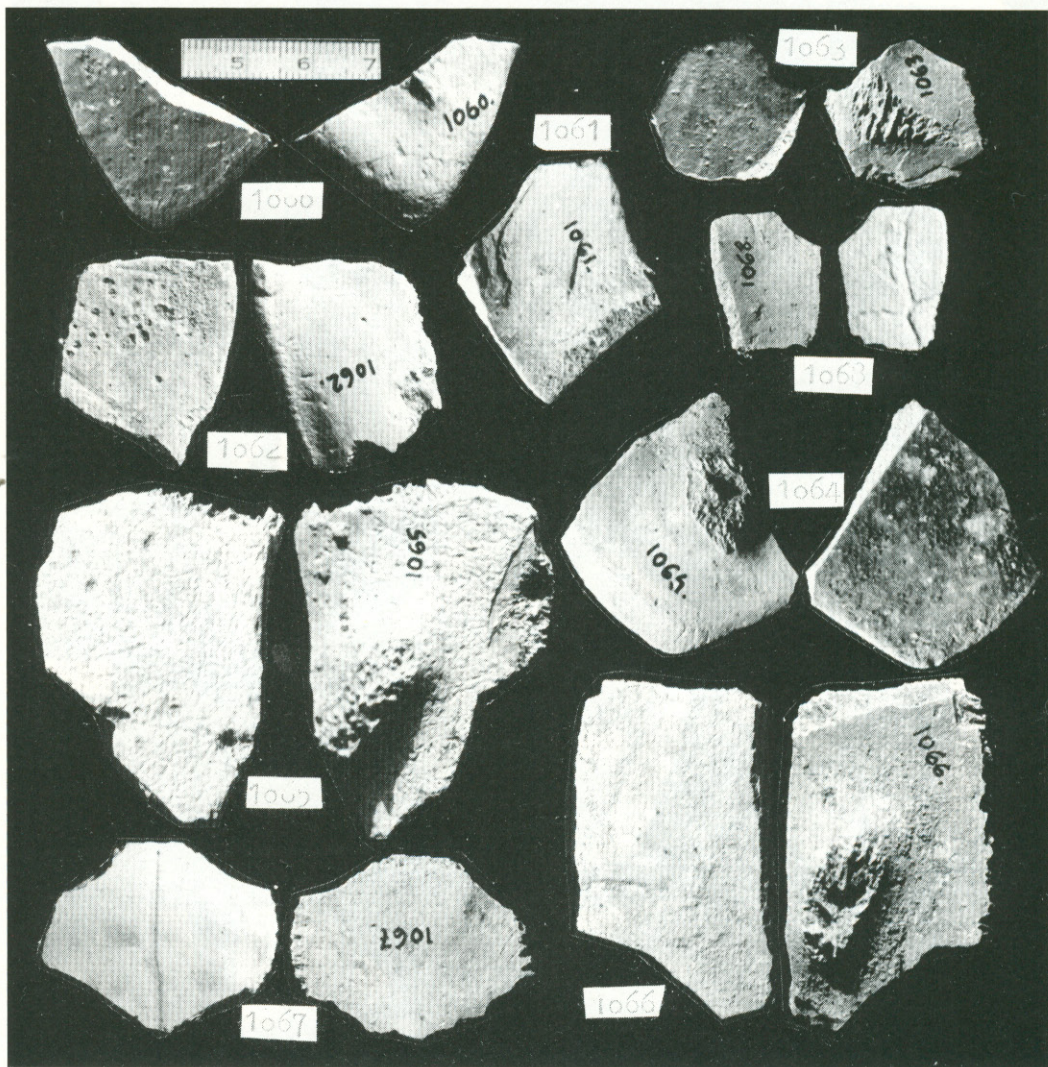
LAM. 18. CORRALES.  
MGUS, n.º 1045 a 1054 (exc. 1052 - 1053) (× 1,1 aprox.).





LAM. 19. CASASECA DE CAMPEAN.  
MGUS, n.º 1055 a 1059 (× 1,1 aprox.).





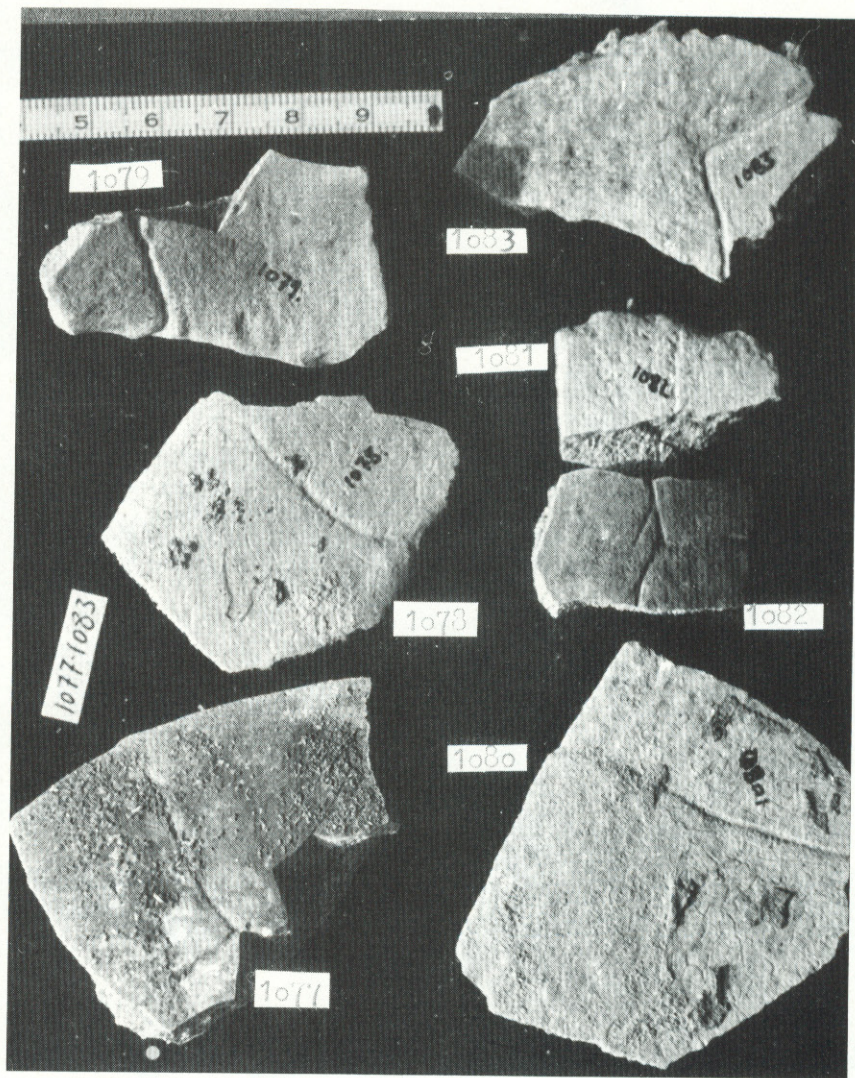
LÂM. 20. CASASECA DE CAMPEAN.  
MGUS, n.º 1060 a 1068 ( $\times 0,9$  aprox.).





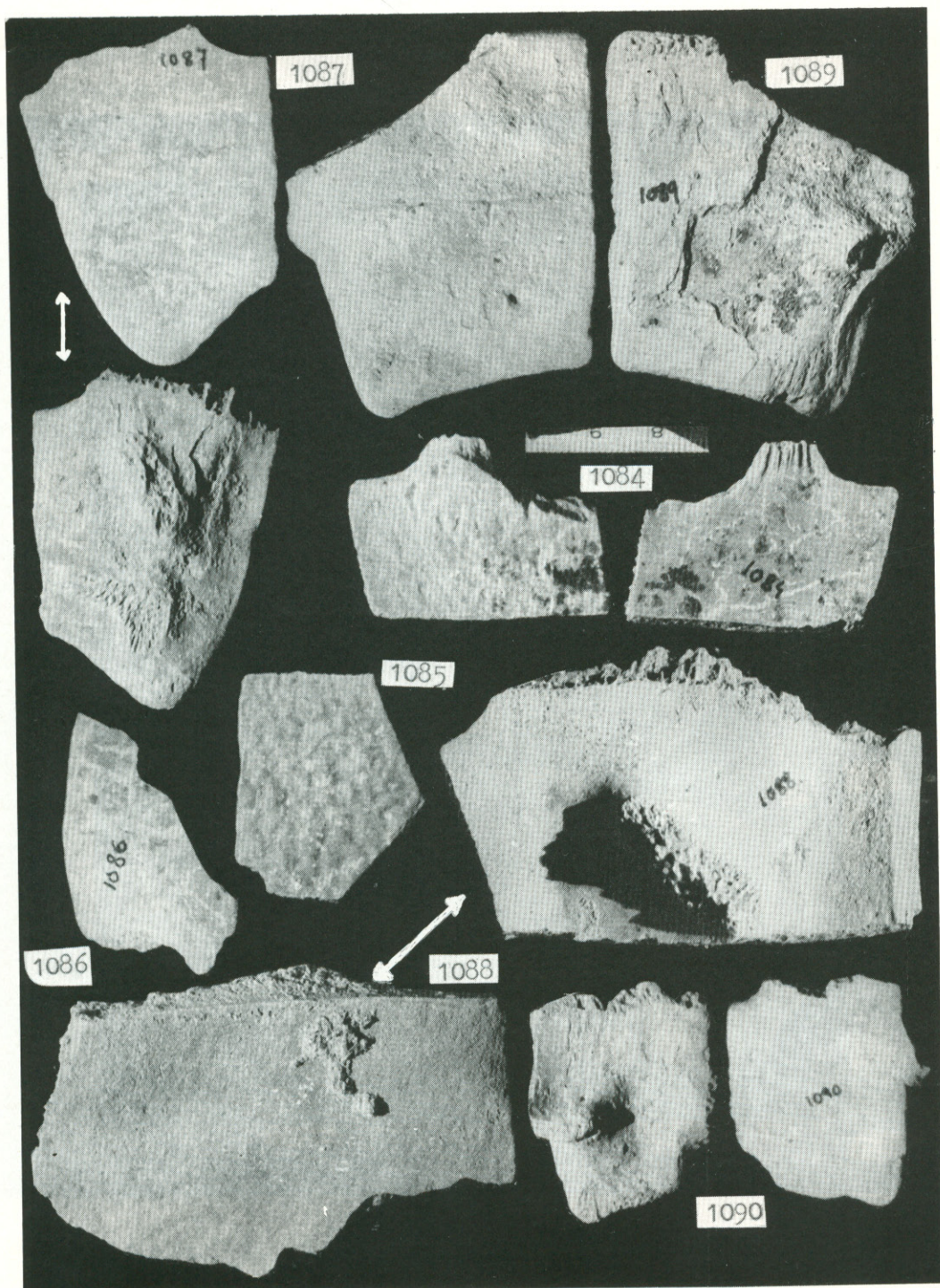
LÂM. 21. CASASECA DE CAMPEAN.  
 MGUS, n.º 1069 a 1076 (× 1,2 aprox.).





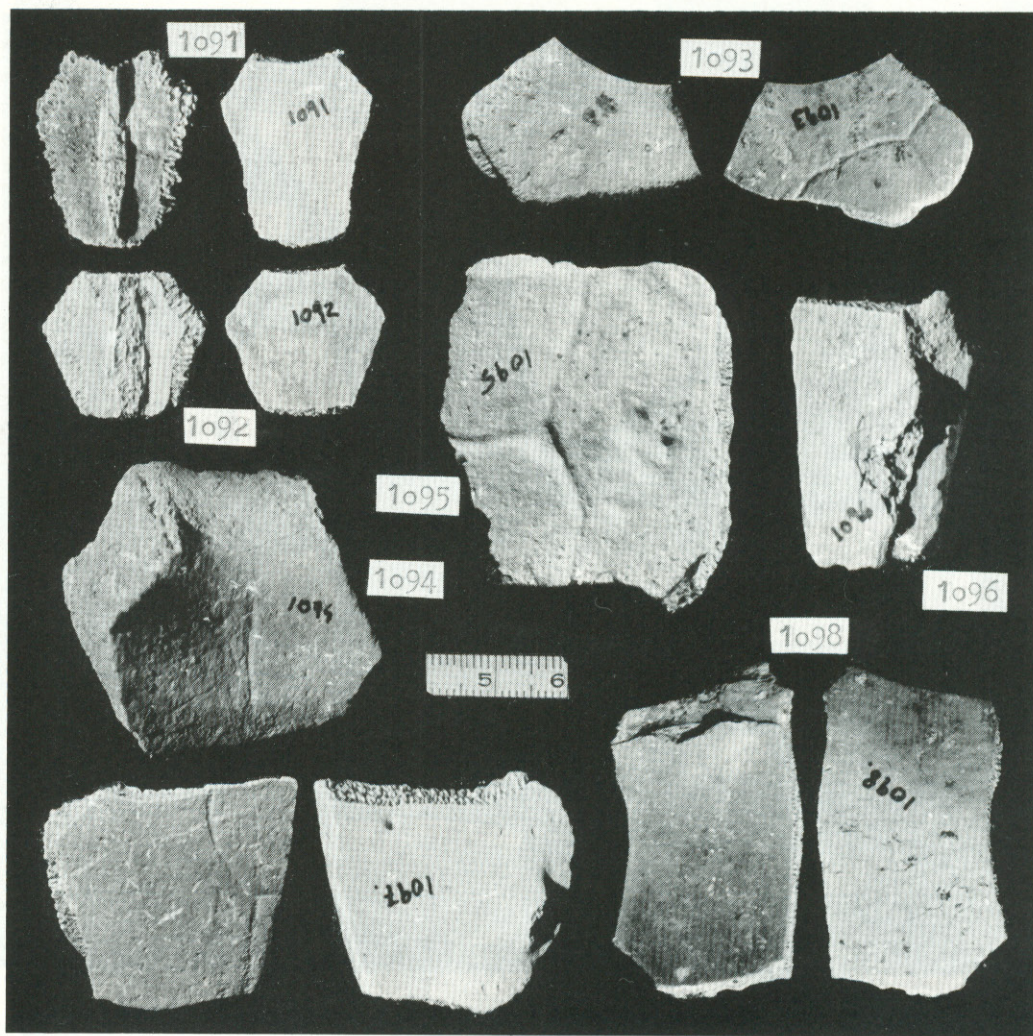
LAM. 22. CASASECA DE CAMPEAN.  
MGUS, n.º 1077 a 1083 ( $\times 0,9$  aprox.).





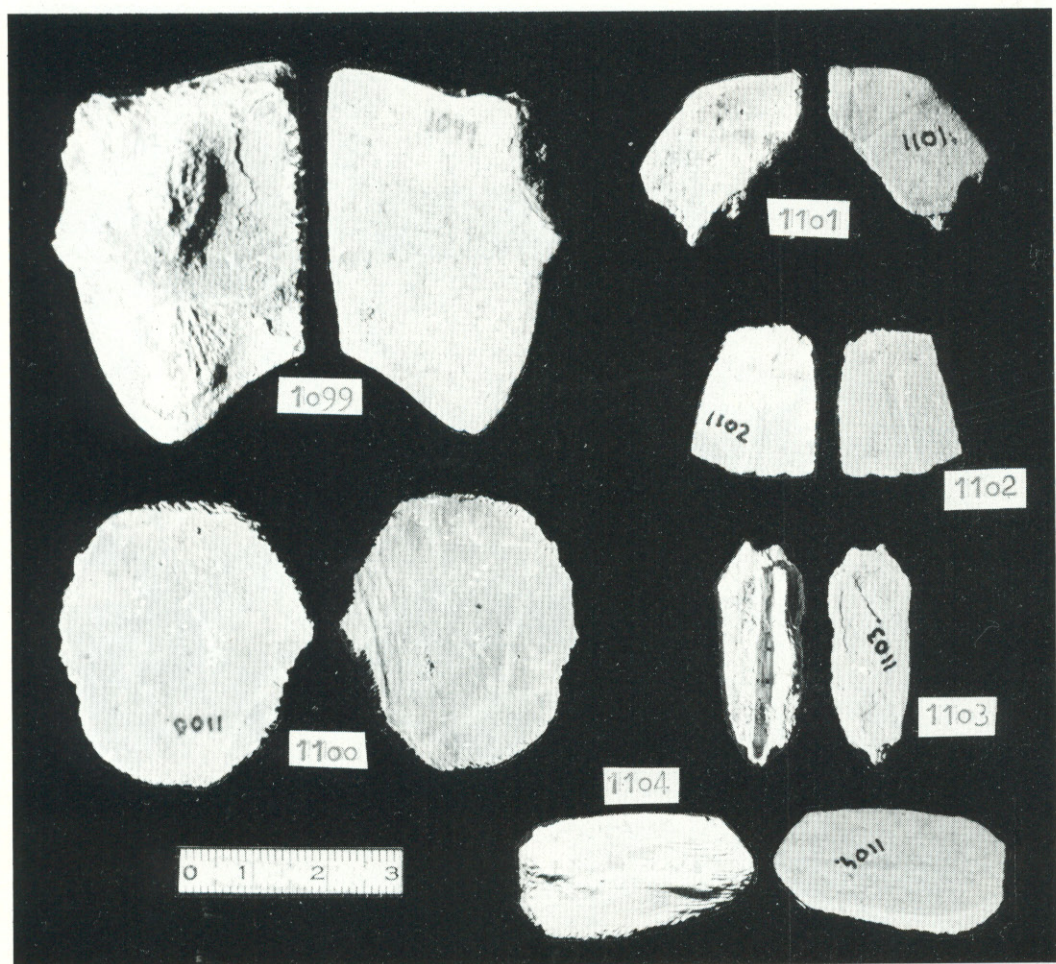
LAM. 23. CASASECA DE CAMPEAN.  
MGUS, n.º 1084 a 1090 ( $\times 1$  aprox.).





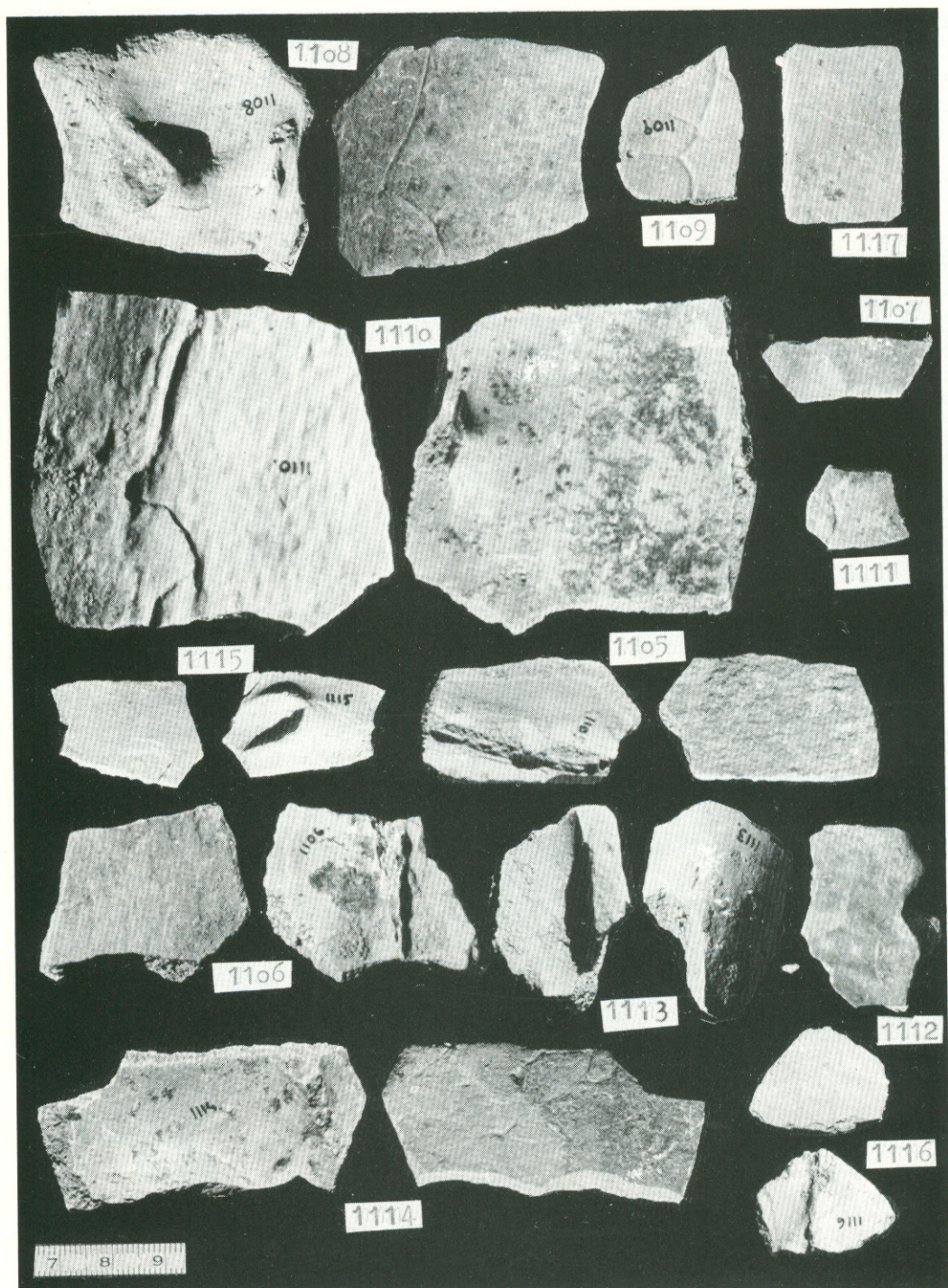
LÂM. 24. CASASECA DE CAMPEAN.  
MGUS, n.º 1091 a 1098 (× 0,9 aprox.).





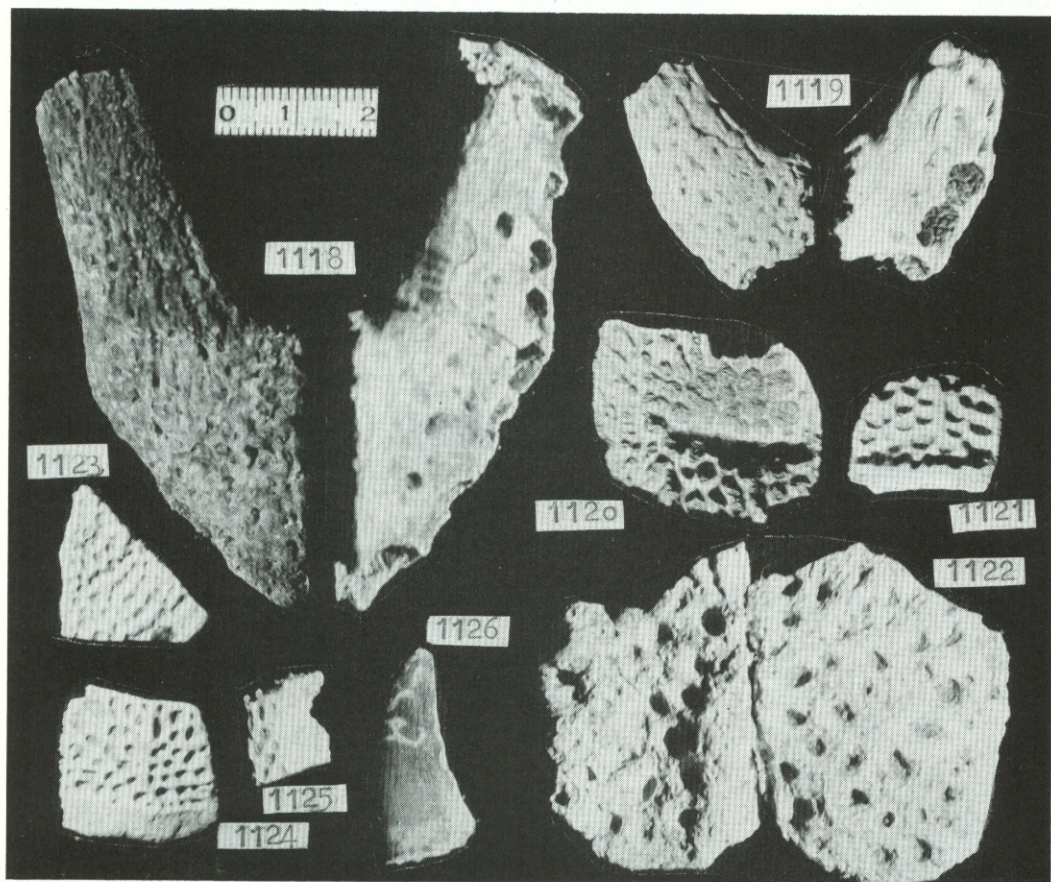
LÁM. 25. CASASECA DE CAMPEAN.  
MGUS, n.º 1099 a 1104 (× 1 aprox.)





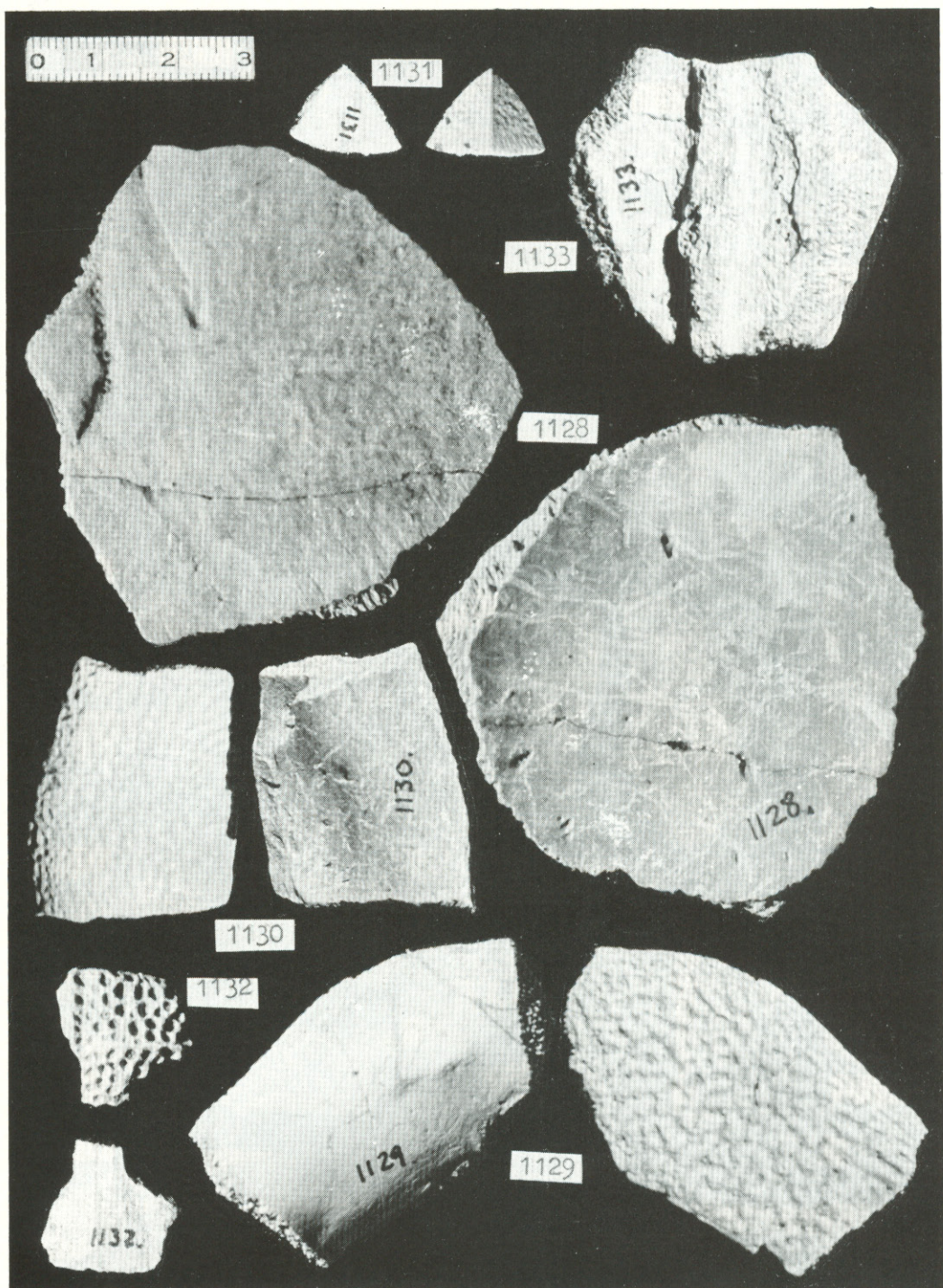
LAM. 26. CASASECA DE CAMPEAN.  
 MGUS, n.º 1105 a 1117 ( $\times 3/4$  aprox.).





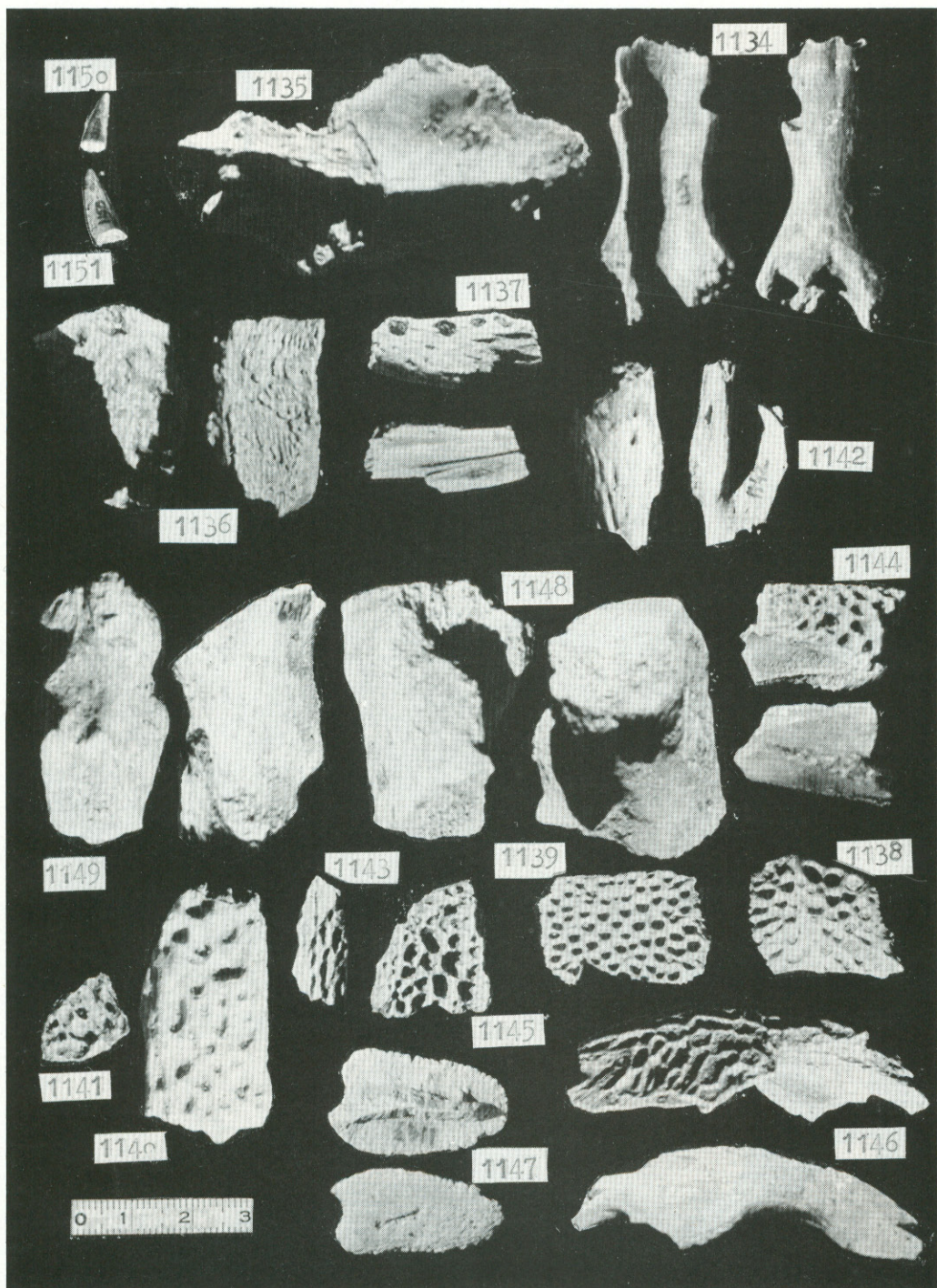
LAM. 27. CASASECA DE CAMPEAN.  
MGUS, n.º 1118 a 1126 ( $\times 1,1$  aprox.).





LÁM. 28. CASASECA DE CAMPEAN.  
MGUS, n.º 1128 a 1133 ( $\times 1,1$  aprox.).





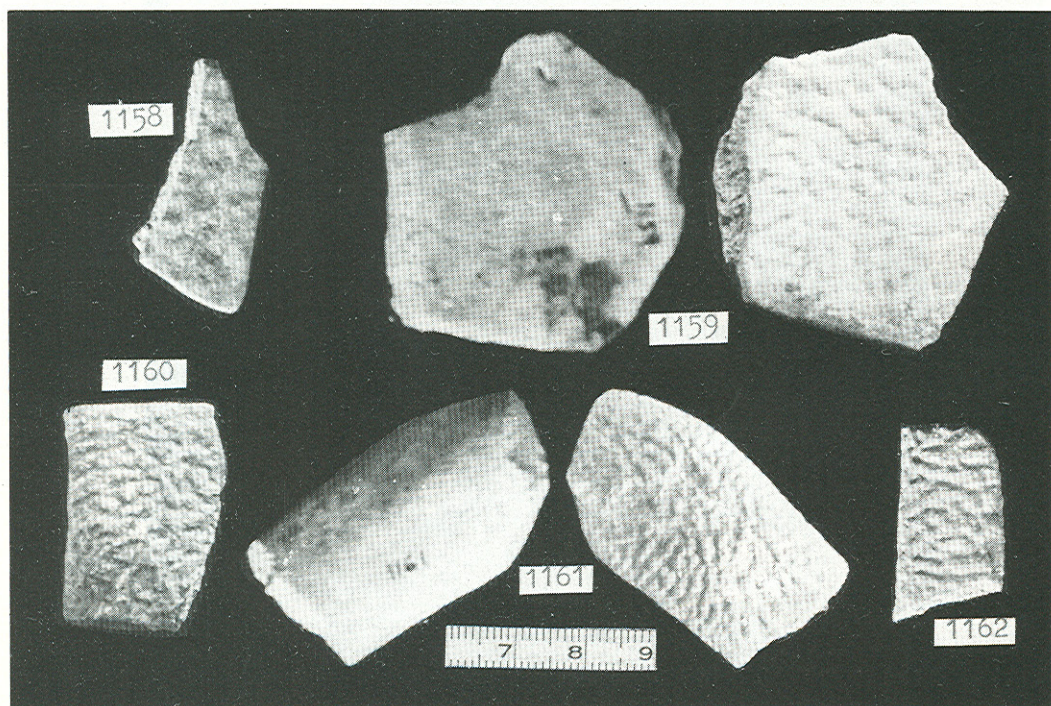
LAM. 29. CASASECA DE CAMPEAN.  
 MGUS, n.º 1134 a 1151 ( $\times 0,9$  aprox.).





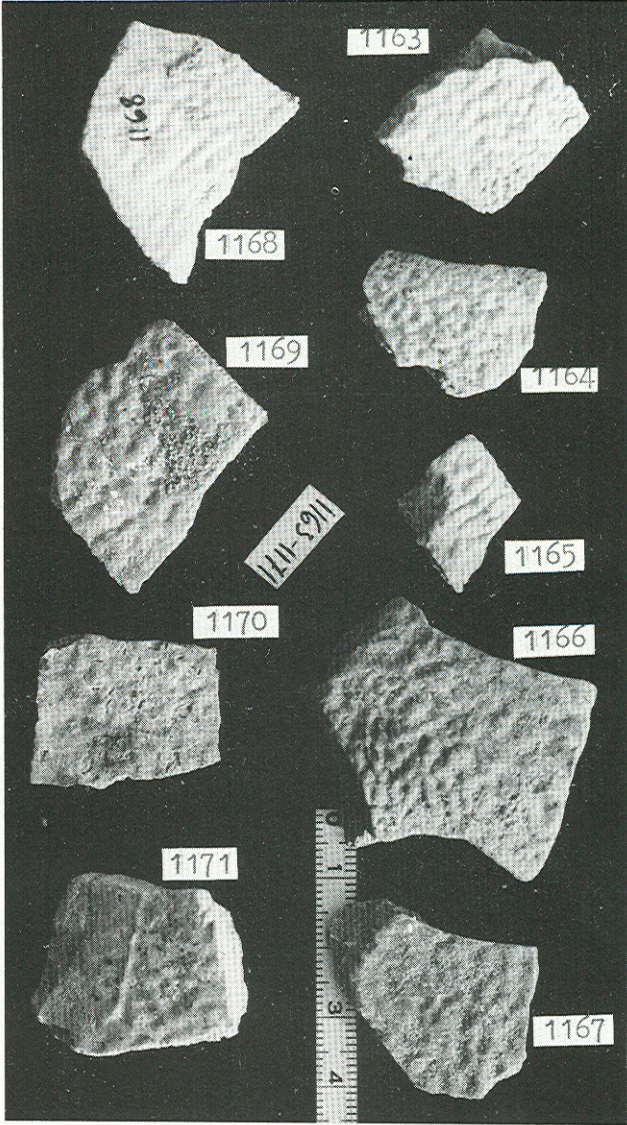
LÁM. 30. CASASECA DE CAMPEAN.  
MGUS, n.º 1127 y 1152 a 1157 ( $\times 1,1$  aprox.).





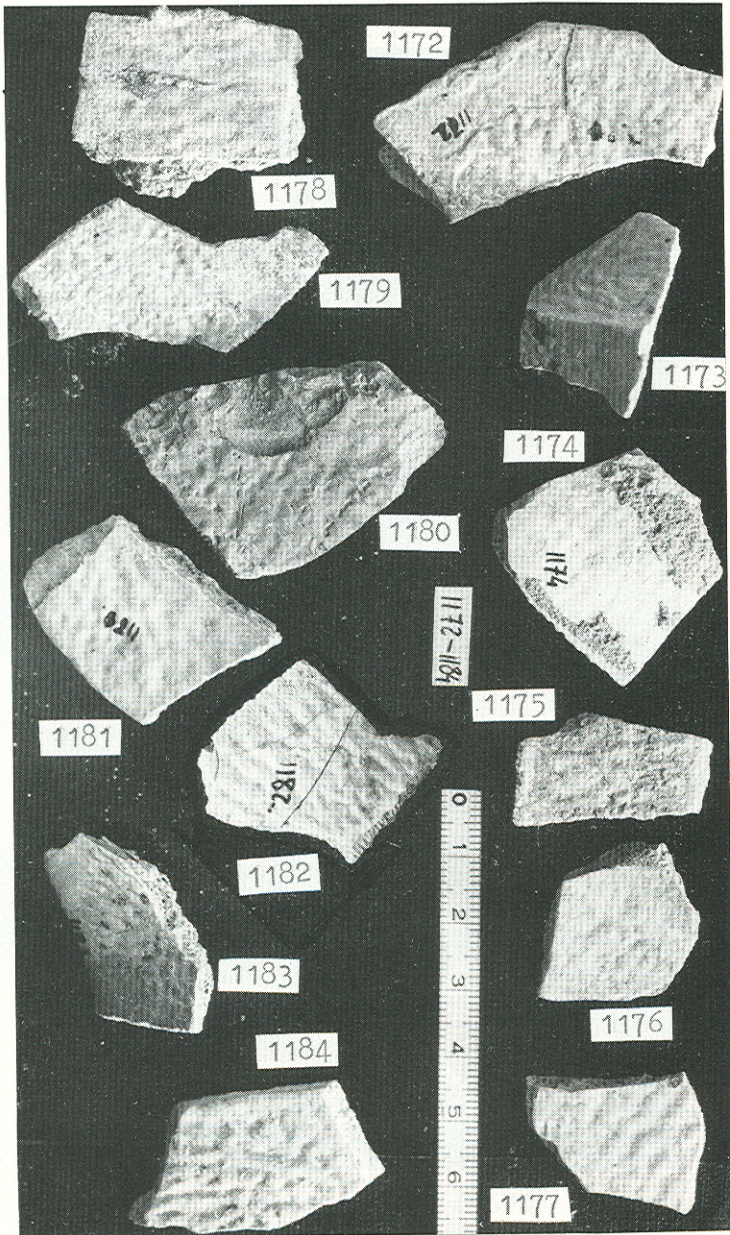
LÂM. 31. CASASECA DE CAMPEAN.  
MGUS, n.º 1158 a 1162 ( $\times 1,1$  aprox.).





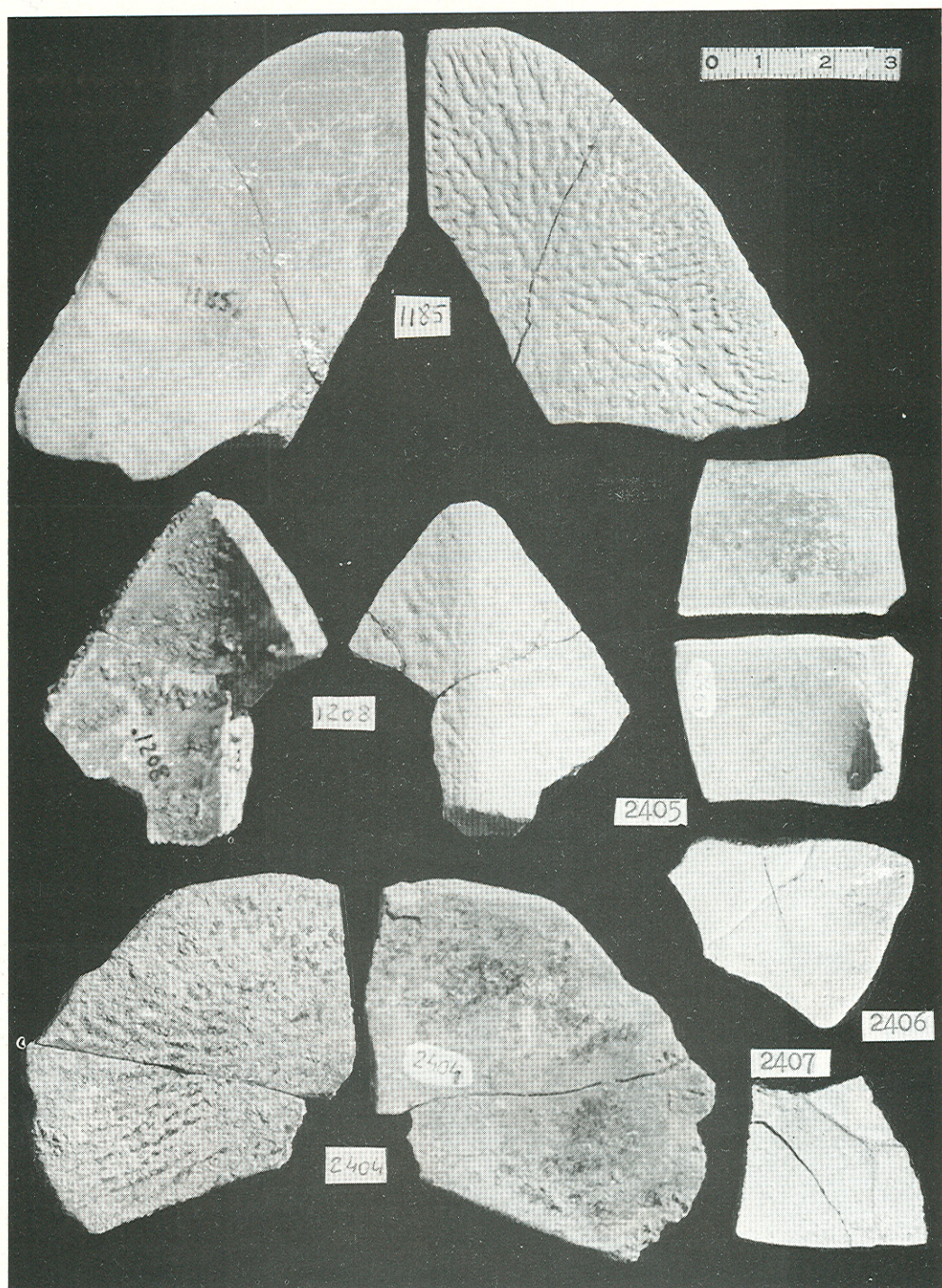
LAM. 32. CASASECA DE CAMPEAN.  
MGUS, n.º 1163 a 1171 ( $\times 1$  aprox.).





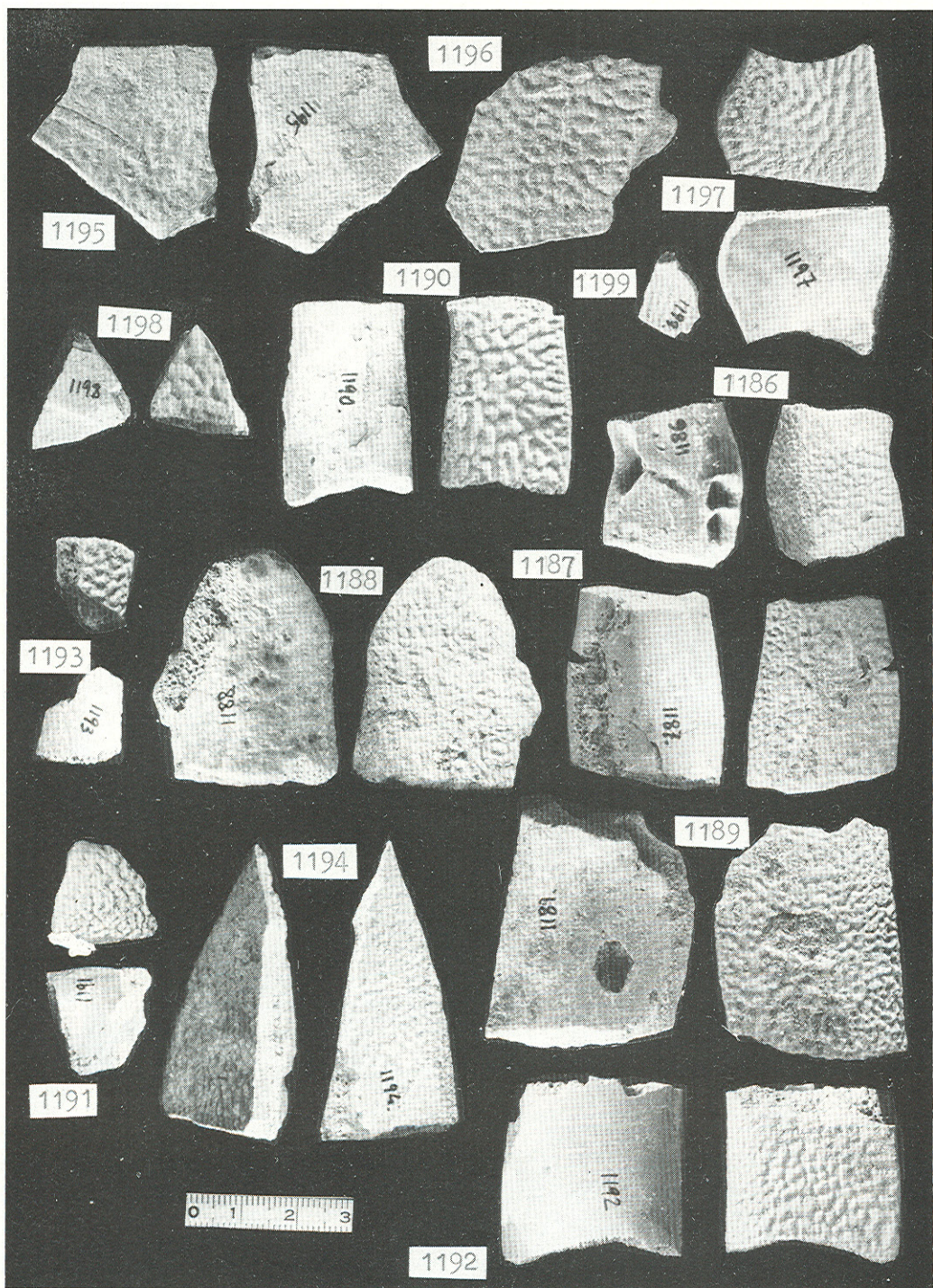
LAM. 33. CASASECA DE CAMPEAN.  
MGUS, n.º 1172 a 1184 (x 0,9 aprox.).





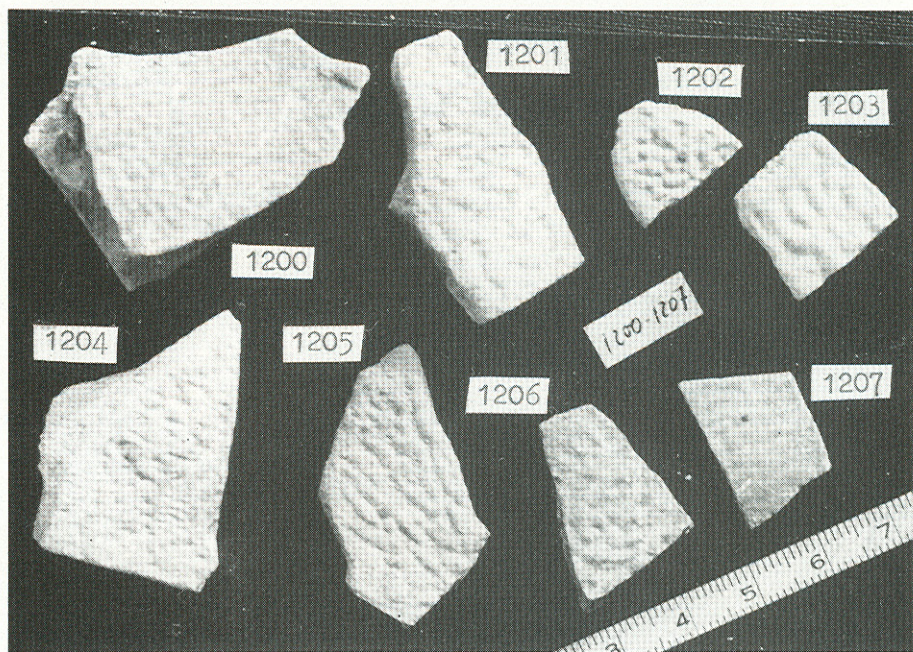
LÁM. 34. CASASECA DE CAMPEAN.  
MGUS, n.º 1185, 1208 y 2404 a 2407 ( $\times 0,95$  aprox.).





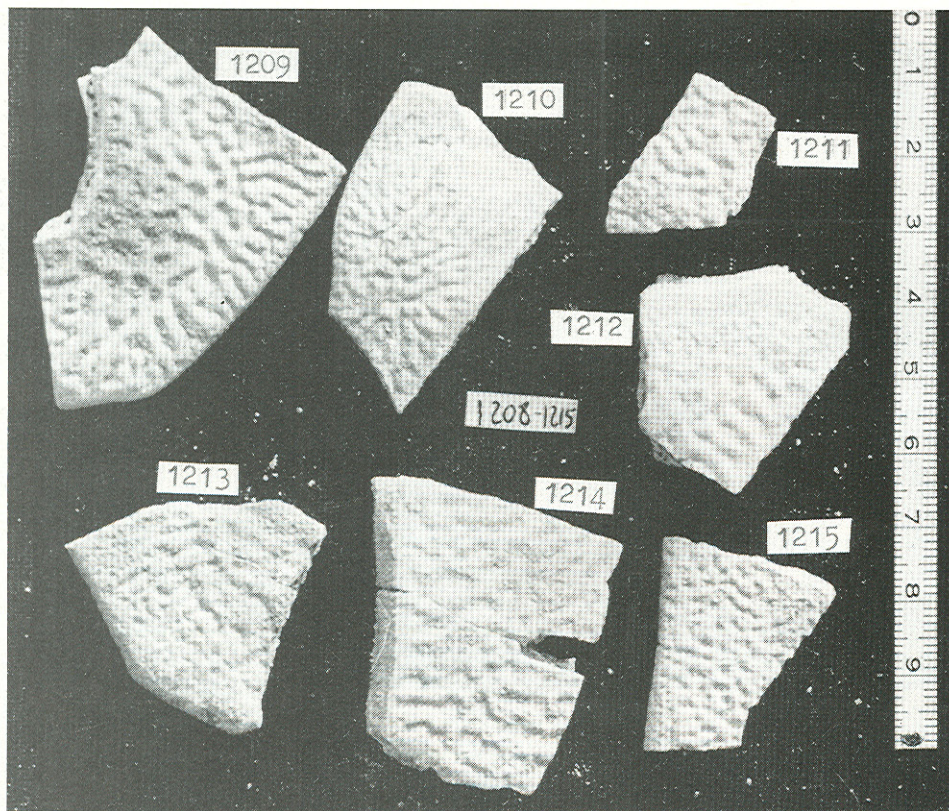
LÂM. 35. CASA SECA DE CAMPEAN.  
 MGUS, n.º 1186 a 1199 (× 3/4 aprox.).





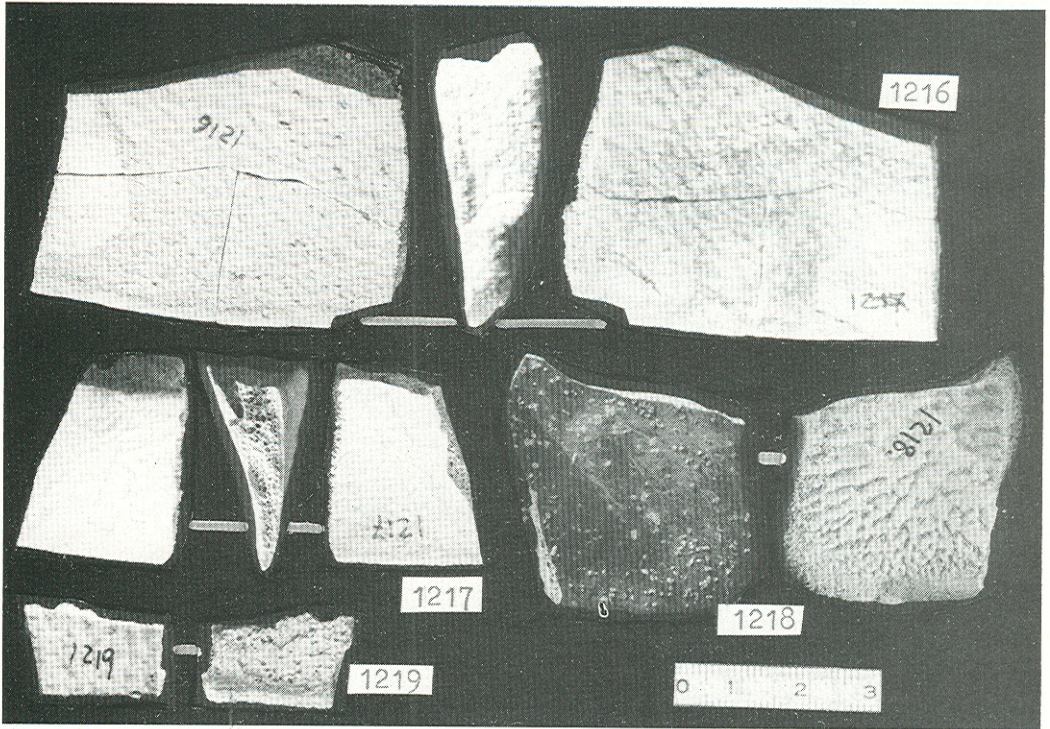
LÂM. 36. CASASECA DE CAMPEAN.  
MGUS, n.º 1200 a 1207 (× 1 aprox.).





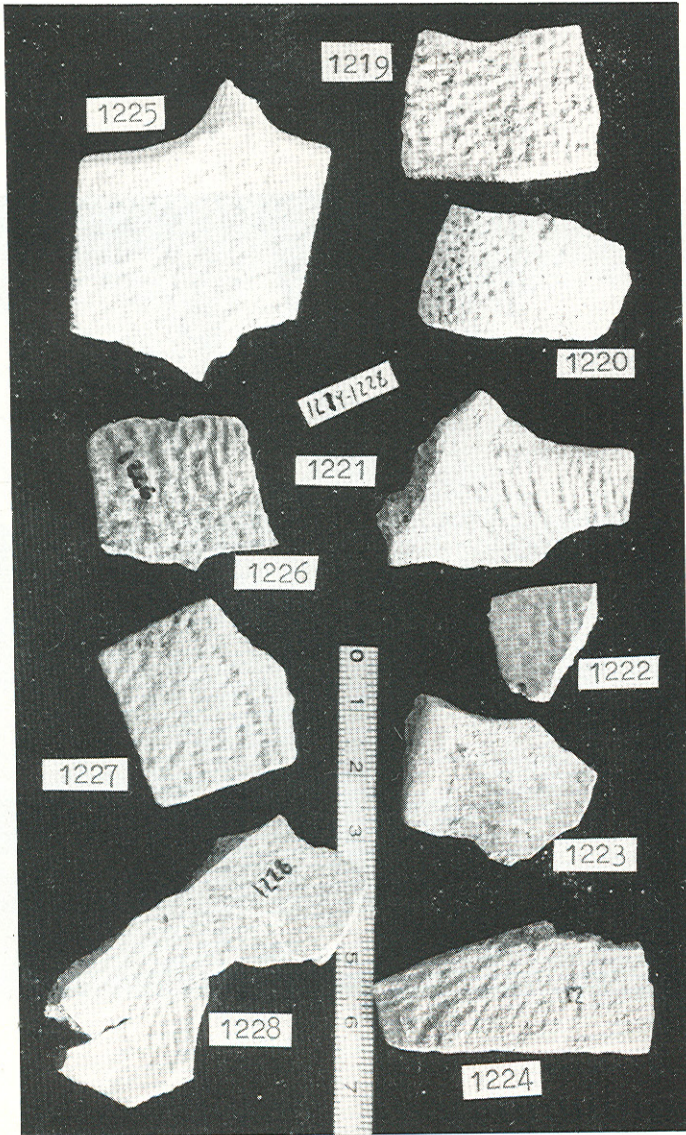
LAM. 37. CASASECA DE CAMPEAN.  
MGUS, n.º 1209 a 1215 ( $\times 1$  aprox.).





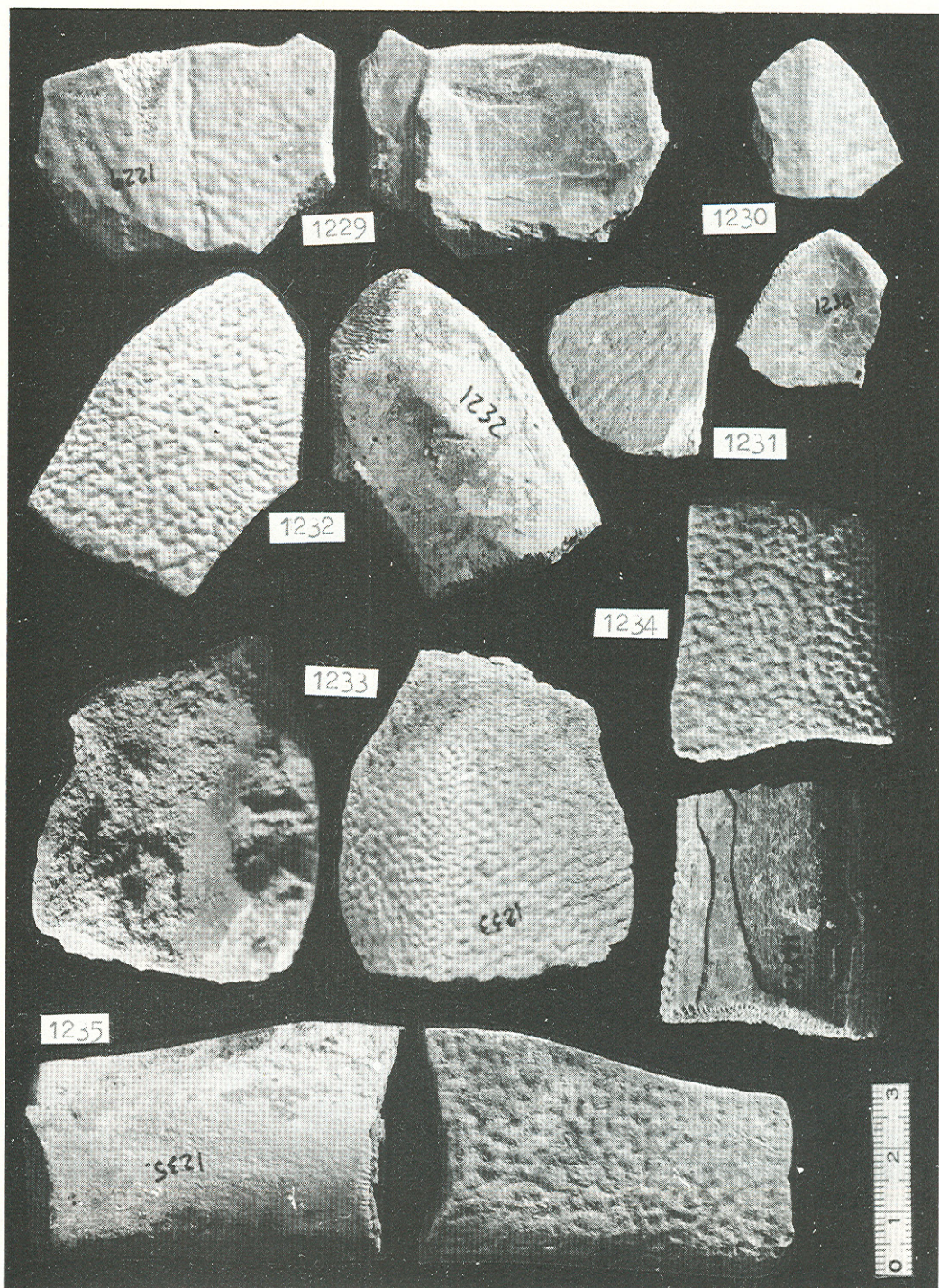
LÂM. 38. CASASECA DE CAMPEAN.  
MGUS, n.º 1216 a 1219 (× 1 aprox.).





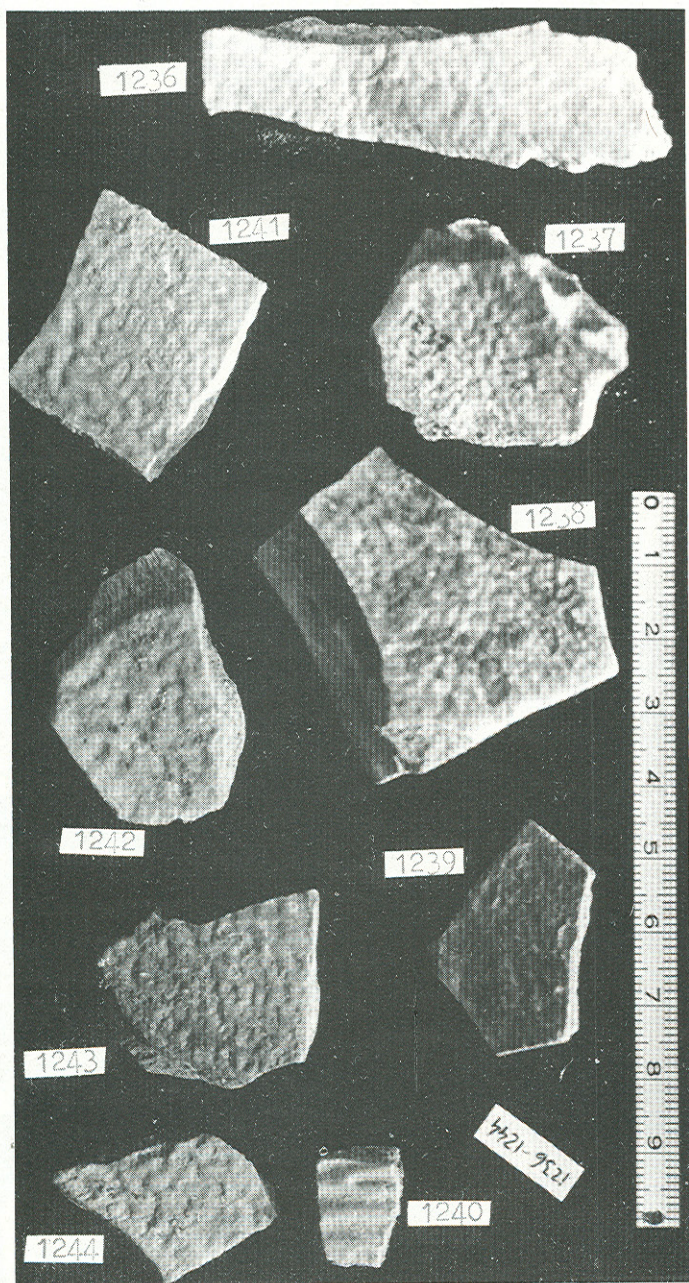
LÁM. 39. CASASECA DE CAMPEAN.  
MGUS, n.º 1219 a 1228 ( $\times 3/4$  aprox.).





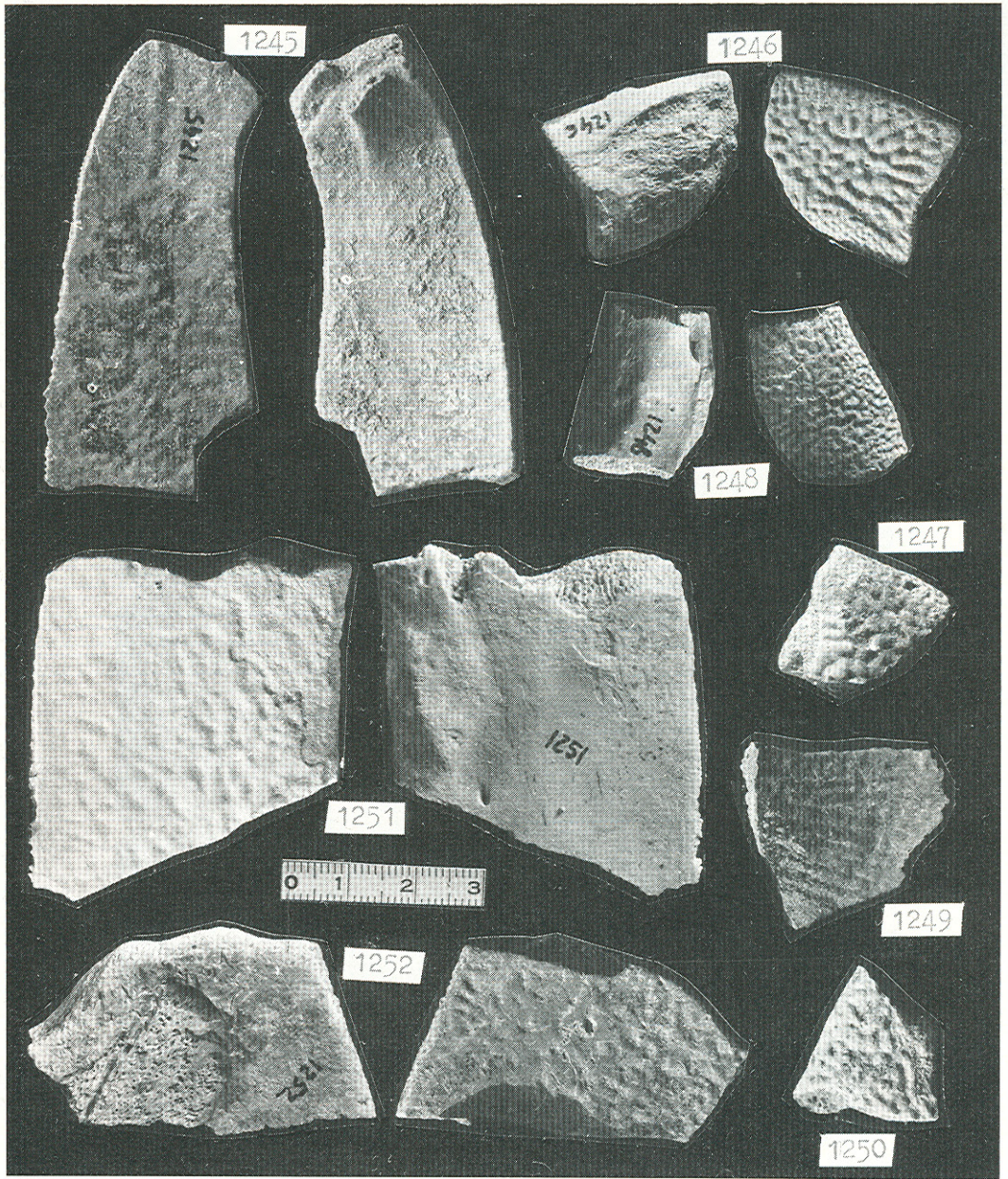
LÁM. 40. CASASECA DE CAMPEAN.  
MGUS, n.º 1229 a 1235 (× 1 aprox.).





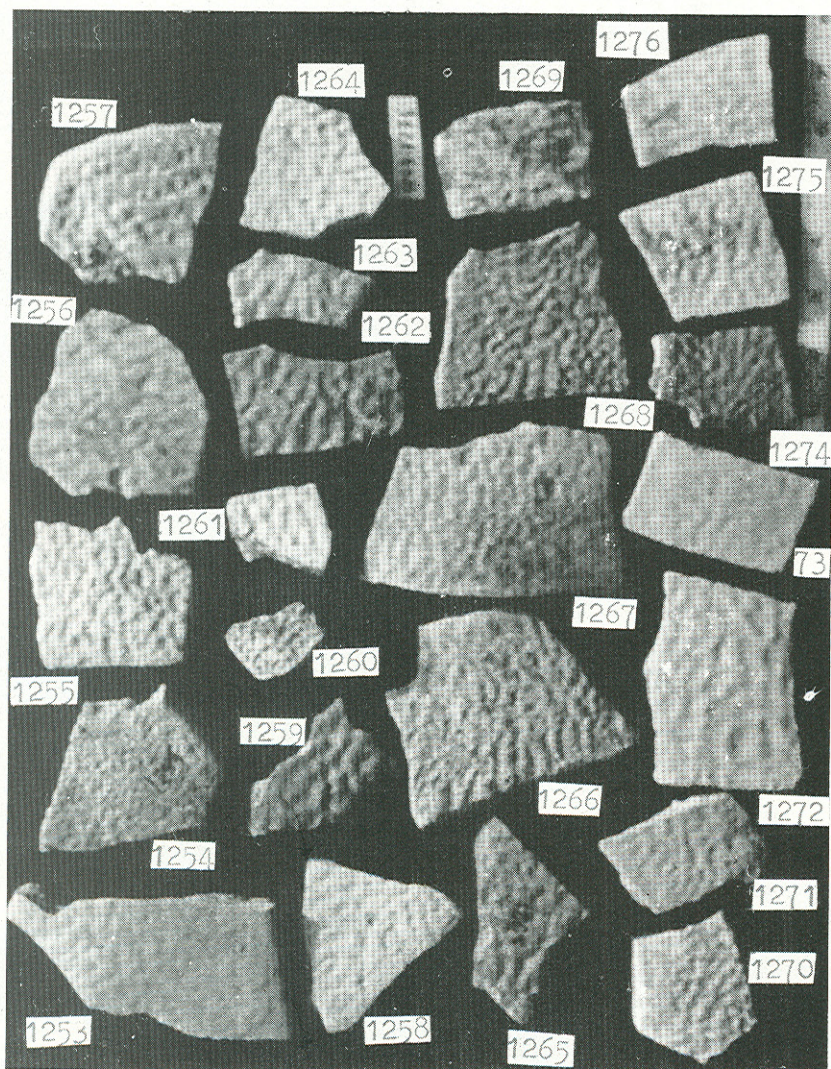
LAM. 41. CASASECA DE CAMPEAN.  
MGUS, n.º 1236 a 1244 ( $\times 1$  aprox.).





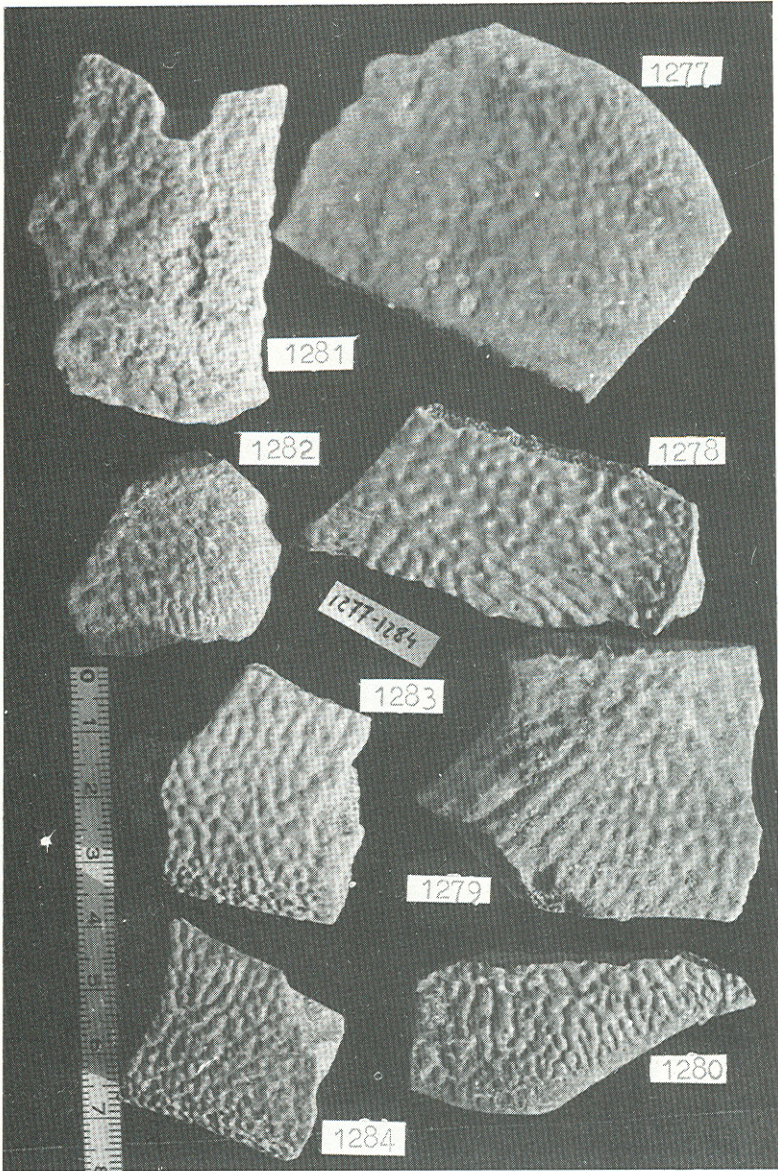
LÂM. 42. CASASECA DE CAMPEAN.  
MGUS, n.º 1245 a 1252 ( $\times 1$  aprox.).





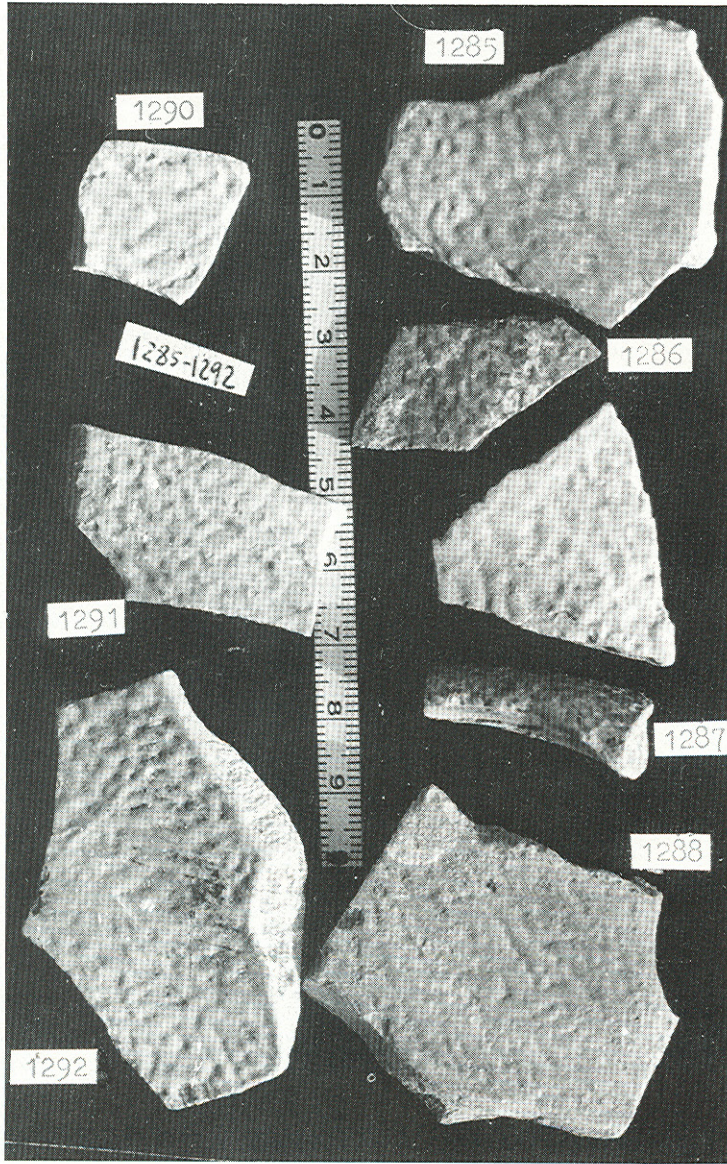
LAM. 43. CASASECA DE CAMPEAN.  
MGUS, n.º 1253 a 1276 ( $\times 0,7$  aprox.).





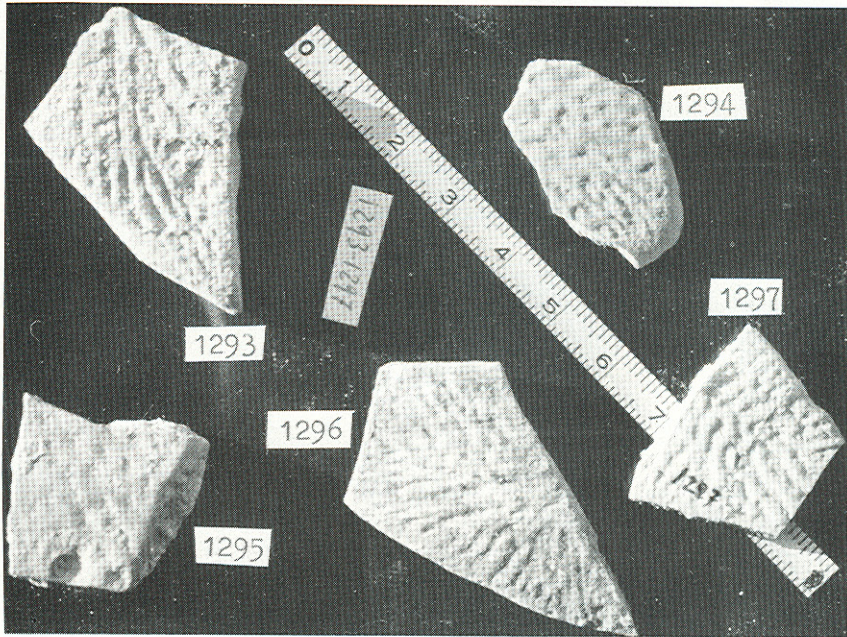
LÂM. 44. CASASECA DE CAMPEAN.  
MGUS, n.º 1277 a 1284 ( $\times 0,85$  aprox.).





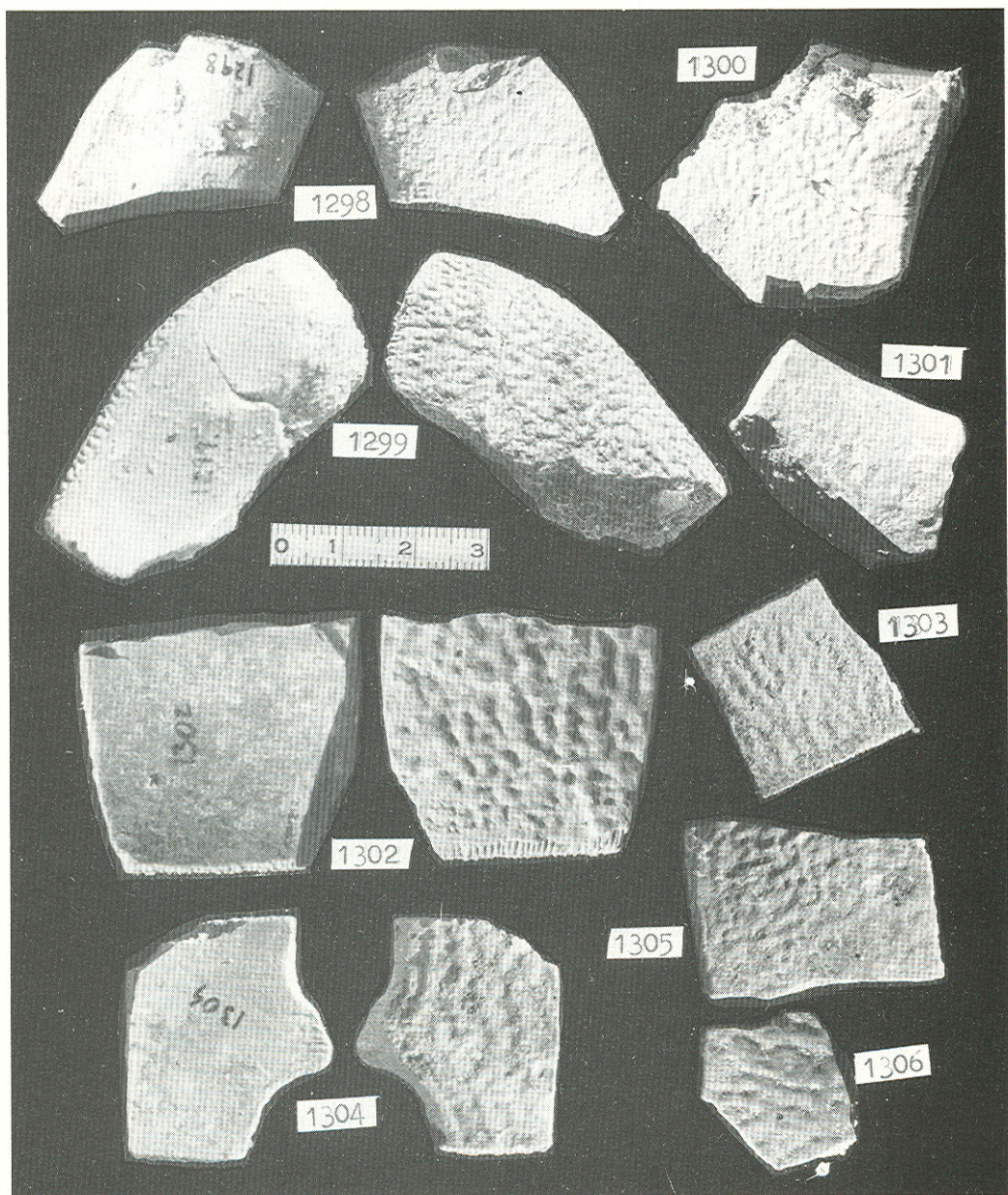
LÂM. 45. CASASECA DE CAMPEAN.  
MGUS, n.º 1285 a 1292 (exc. 1289) ( $\times 1$  aprox.).





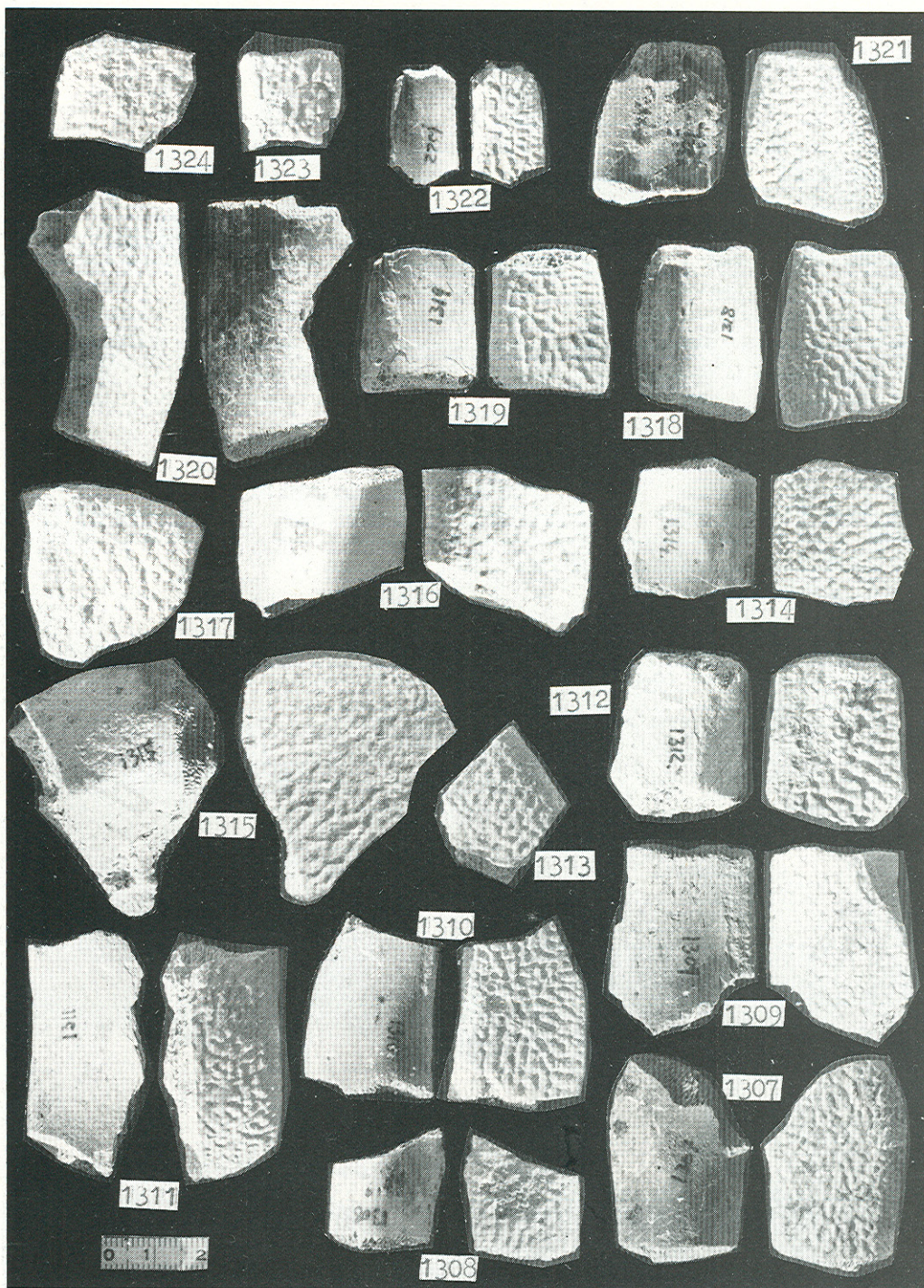
LAM. 46. CASASECA DE CAMPEAN.  
MGUS, n.º 1293 a 1297 ( $\times 1$  aprox.).





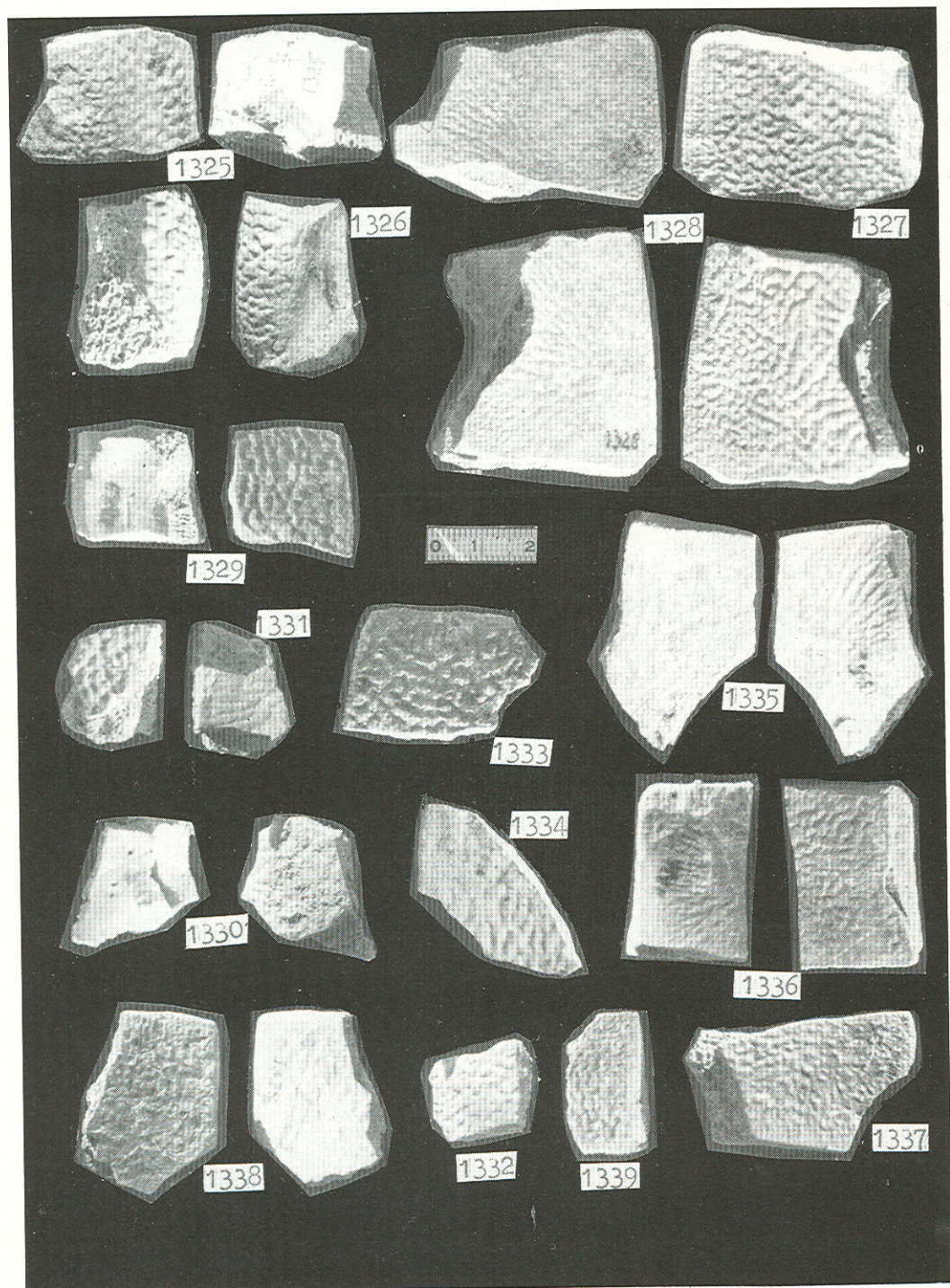
LÂM. 47. CASASECA DE CAMPEAN.  
MGUS, n.º 1298 a 1306 ( $\times 1$  aprox.).





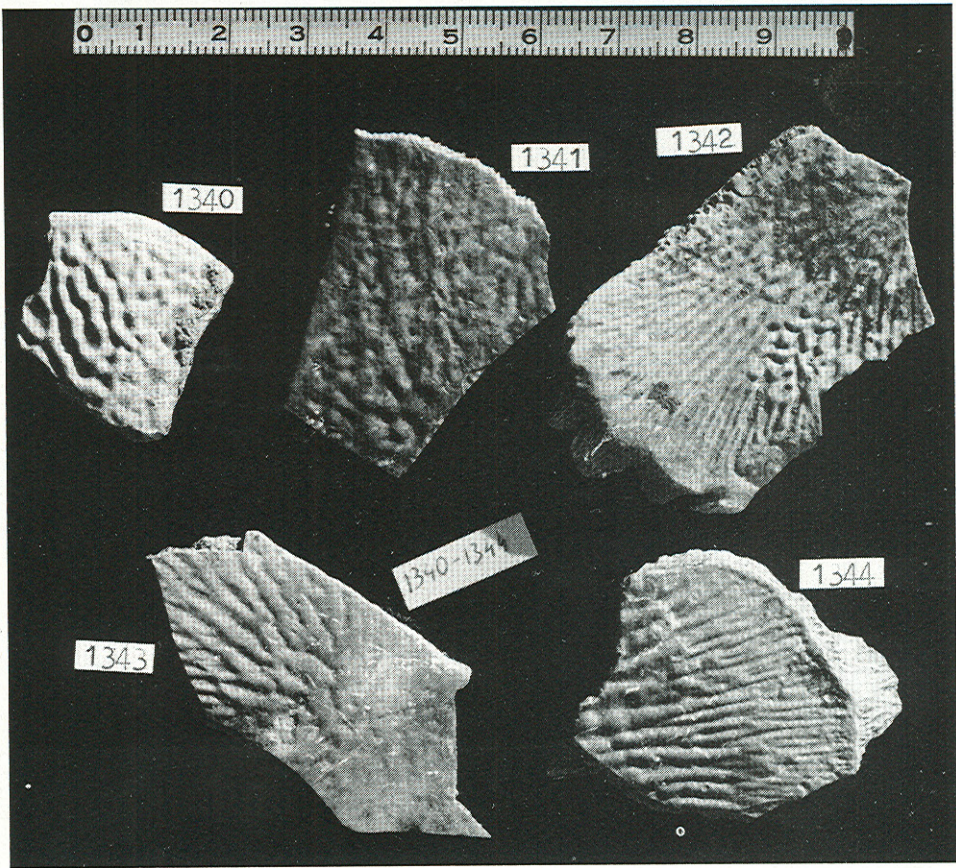
LÂM. 48. CASASECA DE CAMPEAN.  
 MGUS, n.º 1307 a 1324 (× 4/5 aprox.).





LÂM. 49. CASASECA DE CAMPEAN.  
MGUS, n.º 1325 a 1339 (× 4/5 aprox.).





LAM. 50. CASASECA DE CAMPEAN.  
MGUS, n.º 1340 a 1344 ( $\times 1$  aprox.).