

Sequetia, in solemnitate Corporis Christi



Lau da Si on Sal va to rem lau da



du cem & pa sto rem in hymnis &



can ti cis.

Lau dis the ma



Spe ci a lis panis vivus & vi



ta lis ho di e pro po ni tu x.



Sit laus ple na sit so no ra sit iu



cun da sit de co ra men tis Ju bi



la ti o.





In hac mensa no vi Re gis no vū



Pas cha no ve le gis phase ve tus



tex mi nat.

Quod in Coe na



Chri stus ge ssit fa ci en dum hoc ex



pre sūt in su i memo xi am.



Dogma da tur Chri sti a nis

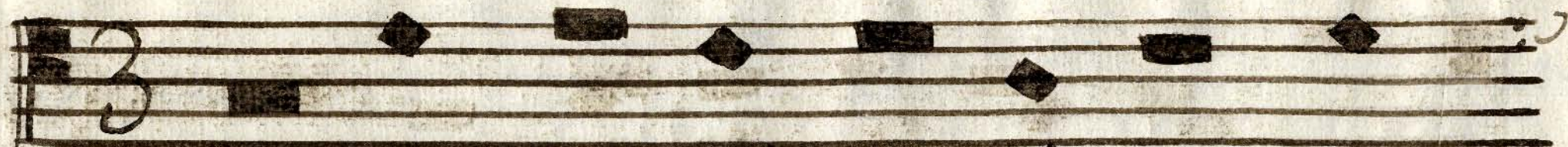


quod in car nem tran sit pa nis



& vinum in san gui nem.





Sub di versis spe ci e bus



Sig nis tan tum & non re bus



la tent res e xi mi e. Assu



mente non con ci sus non con frac



tus non di' visus in te rex ac



ci pi' tua. Su munt bo ni'



Su munt ma li' sox te ta men i' ne



qua li' vi' te vel in te xi' tus.





Exa cto de mium Sa cxa men to



ne va ci lles sed me men totan tum



e sse Sub fragmento quantũ to to



te gi tua.







Ec ce pa nis An ge lo xum fa ctus



ci bus vi a to xum ve re pa nis



fi li o xum non mit ten dus ca ni



bus.





Bo ne pa stor pa nis ve xe Ie su



no strī mi se xe xe tu nos pas ce nos tu



e xe tu nos bo na fac vi de xe in



te xa vi ven ti um. Tu qui



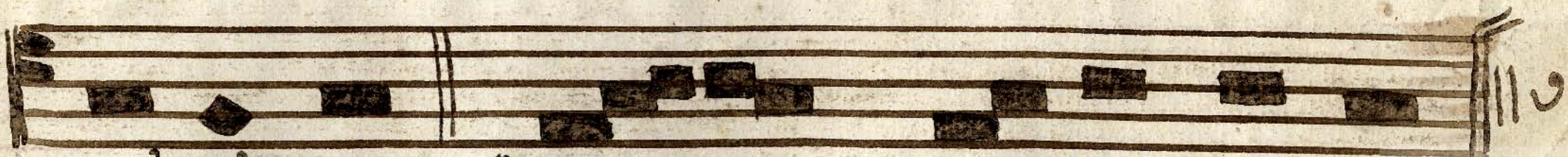
Cun ta scis & va les qui nos pas cis hic



mor ta les tu os i bi con men sa les



co he re des & so da les fac san cto xū



civ i um. A men. A lle lu ia.