

# Benedictus



Mosanna in ex cel sis Mosanna Mosanna



in ex cel sis.







Missa 4, Con Dirg. Oblig.<sup>do</sup>

Del 5<sup>mo</sup>

De D<sup>no</sup> Pedro e Francis

*Coro* *to* *ff* *to* *mo*

Kiri è è lei son, Ki ri è lei son

Ki ri è è - - lei son, chris te e - - lei son, chris te è lei son,

chris te è - - - lei son, Ki ri e lei son, Kiri e lei son, Ki

*Gloria* *And<sup>te</sup>* *mo*

Et in terra pax ho minibus bo ne

vo lun ta - - tis Lau da mus te - bene di ci mus te Glori si ca mus te

gratias agimus ti bi pro pter ma gnam ma gnam glo ri am tu am Do mi ne De us rex ce

les - - - - - tus De us Pa ter om ni po tens Do mi ne fi li o ni ge ni ta us

Je - su chris te Domine Deus agnus De - - - i  
filius Pa - - - tris, qui tollis pec ca ta mun di misere re no bis qui  
tollis pec ca ta mundi suscipe depre ca ti o nem nos tram qui sedes ad dex teram  
Pa - - tris misere re no - - - bis Tu so lus San tus  
So lus Do mi nus Tu - - - solus Al tis - - - si mus Je - - - su chris -  
te Cum san to Spi - - - ri tu Dei Pa - - tris et  
men et men



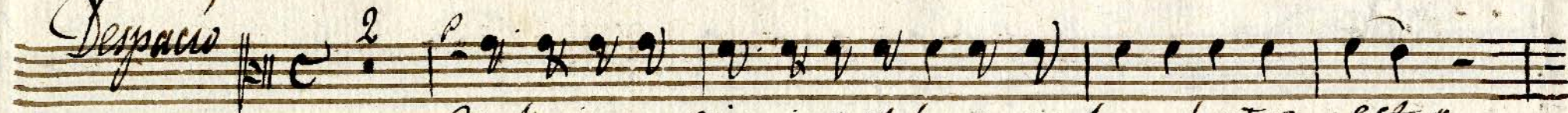
*And. Mos.*  
Pater omnipotens factorem caeli et ter-

re visibilium omnium et invisibilium Et in  
unum Dominum Jesum Christum filium De-  
i unigenitum ex eo Patre natum ante

omnia saecula Deum de Deo lumen de lumine Deum verum de Deo vero  
genitum non factum consubstantialem Patri per quem omnia facta sunt

Descendit de caelis de caelis — V.S.

Despacio



Ex Maria virgine et homo et homo factus est.



Crucifixus etiam pro nobis sub Pontio Pilato passus esse pultus est. Et resurrexit



tertius die secundum scripturas et ascendit in celum.



Et sedet ad dexteram Patris et iterum venturus est cum



gloria iudicare vivos et mortuos. Cujus regni non non non erit fi



nis et in Spiritum sanctum Dominum et vivificantem



procedentem a Patre Filioque procedentem qui cum Patre et Fi-



lio simul adoratur et conglorificatur.

et conglorificatus in locutus est per Prophetas et unam sanctam catholicam

et apostolicam ecclesiam confiteor. Unum Baptisma in remissionem

peccatorum et ex peccato salutem

in saecula amen





# Sanctus

*And.<sup>te</sup> mod.<sup>to</sup>*

Sanctus Sanctus Sanctus Dominus Deus Sabaoth;  
Pleni sunt caeli et terra gloria tua  
Hosanna in excelsis

# Benedictus

*And.<sup>te</sup> mod.<sup>to</sup>*

Benedictus qui venit in nomine Domini,  
Hosanna in excelsis Hosanna in excelsis

# Agnus Dei

*And. te Oto  
mod.*

Agnus Dei qui tol lis pec ca ta mun di mi se re - -  
re no bis Agnus Dei qui tol - - lis pec ca ta mun di mi se re re  
no bis Agnus De - i qui to - llis pec ca ta mun - - di  
dona nobis pa - - - - - cem dona nobis pa - - - - - cem



Misa à 4, Con Org. Oblig. del ssmo

De D<sup>no</sup> Pedro Arana

*Tempo And. mod.* Musical notation on a single staff with lyrics: *Kiri e- lei son Kiri è e lei*

Musical notation on a single staff with lyrics: *son Kiri e è lei son Kiri xi e eleison Kiri xi*

Musical notation on a single staff with lyrics: *eeleison Kiri xi e e lei son.*

*Gloria And. mod.* Musical notation on a single staff with lyrics: *Et in terra pax ho minibus bone vo lun*

Musical notation on a single staff with lyrics: *ta tis lau damus te bene di ci mus te ado ra mus te glo ri fi ca mus te*

Musical notation on a single staff with lyrics: *Gratias agimus ti bi propter magnam gloriam tuam Domine Deus rex ce*

Musical notation on a single staff with lyrics: *les tis Deus Pater om ni po tens Domine fi li u ni geni te*

Musical notation on a single staff with lyrics: *Te su chris te Domine Deus agnus de i*

Filius Pa - - - - - tris (qui tollis pec ca ta mun di misere re re no  
bis qui tol lis pec ca ta mun di Suscipe depre ca ti o nem nos -  
tram qui sedes ad dexteram pa - - - tris mi se re - - - re no bis Quoniam  
tu solus Sanc - - - - - tus Tu - - solus Do mi nus;  
Solus Al tissi mus Je - - - - - su Chris te Cum san to Spi - - -  
- ri - tu in gloria De i pa - - tris A men A men

*Crede.*



Patrem omnipoten - - tem fac torem celi et te - - rre visi bi -



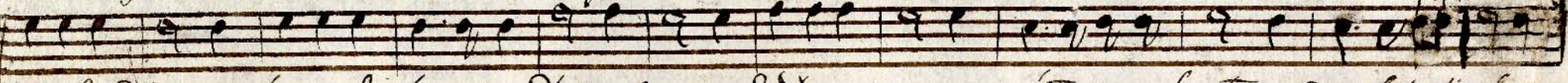
li um om - - - - - ni um et in visi bili um et in unum Do - - mi -



num Je - - - - - sum Chris tunc si - - - - - lum de - - - - - in



vi ni ge - - - - - ni tum Et ex Patre na tum ante omnia se cu la



Deum de De o lum de lumine Deum verum de Deo ve ro ge nitum non factum Consubstanti alem



Patri. per quem omnia fac ta sunt. qui propter nos ho mines et propter nos tram sa lutem des cendit des -



cendit de ce lis de ce - - lis Desp. Et incar na tus est de spi ri tu san to ex Ma ria vir gi ne et



homo et homo factus est. Cruci fixus etiam pro nobis sub Pon ti o di la to pa nis et sepultus est.

*And.*



Et resurrexit tertia die secundum scripturas et ascendit in Caelum



sedet ad dexteram Patris Iudicare vivos et



mortuos Cuius regni non erit finis Et in Spiritum Sanctum



Domini Et vivificantem Qui ex Patre Filii-



o que procedit Qui cum Patre et Filio simul adoratus



et conglorificatus Qui locutus est per Prophetas



et unam sanctam catholicam et apostolicam ecclesiam Confitentur



unum Baptisma in remissionem peccatorum Et expecto Jesu recti-

o - - - - - nem mortu o - - - - - rum et vitam venturi seculi A - - - - - men

*Sanctus. And. mod. Sto* Plem sunt Ce - - li et te - - rra pleni sunt ce

li Celi et te rra gloria tu a gloria tu a No Sanna No Sanna in ex celsis

*Benedictus.*

*And. mod. Sto* Be ne dic tus Qui ve nit qui ve nit in no mine Do mi ni

No sanna in ex cel sis No sanna No sanna in ex cel sis





# Agnus Dei

*And. te. mod. to*

Agnus Dei qui tollis pec ca ta mun di  
miserere no - - bis Ag nus Dei qui to llis pec ca ta mun di  
mi se re re no bis Agnus Dei qui to - - llis  
pec - - ca ta mun - - - di Dona no bis pa - - - - - cem  
Dona nobis pa - - - - - cem



Tenora Missa á 4 con org.<sup>o</sup> obligado del S.<sup>mo</sup> de D.<sup>n</sup> Pedro Ananaz

And.<sup>te</sup> Mod.<sup>to</sup>  $\frac{3}{4}$  Kixi e lei son Kixi e - - - lei

Son e lei son Kixi e lei

Son Kixi e lei son Kixi e e lei son.

Gloria And.<sup>te</sup> mod.<sup>to</sup>  $\frac{3}{4}$  Et in terra pax ho mini bus

bo ne vo lun ta tis Lau da mus te be ne di

ci mus te a do xa mus te glo xi fi ca mus

te Gra tias a gi mus ti - bi pro pter ma gnam

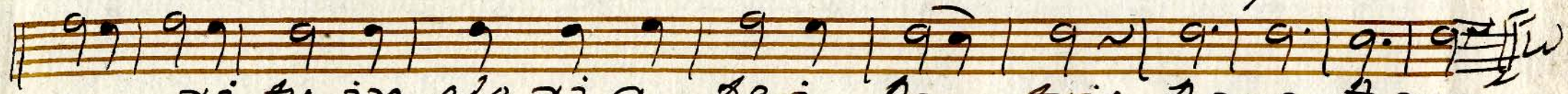
glo xi am tu am Do mi ne de us Rex ce

le - - - stis deus pater omnipotens do-  
mine fili unigenite Je - - - su chris-  
te domine deus agnus de - - - i filius  
pa - - tris qui tollis pec- ca ta mundi mise-  
re re no bis qui tollis pec- ca ta mundi suscipe  
depre- ca ti o nem nos tram qui se des ad dexteram  
pa - - tris mi se re - - - re no bis quoniam tu  
so lus sanc - - - tus tu - - - solus domini solus Al

UNIVER



tissimus Je - - - su chris te cum sancto spi - - -



- - - xi tu in glo xia dei pa - - tris A men et men.

*Crede*  
*Modo*



Patrem omni po ten tem fac to rem ce li et



te xte visi bi lium om - - - ni um et in



visi bi li um et in v num do - - mi num Je - -



- - - sum chris tum fi - - - li um de - - - - - i



uni ge - - ni tum et ex patre na tum ante



omnia se cu la de um de de o lumen de

lumine deum verum de deo vero genitum non  
factum consubstantialem patri per quem  
omnia facta sunt qui propter nos homines  
et propter nos tram salutem descendit de  
caelis de caelis <sup>duo</sup> despondit. Et incarnatus  
est de spiritu sancto ex Maria virgine  
et homo et homo factus est crucifi-  
xus etiam pro nobis sub pontificatus

Andte

lato pa sus et se pul tus est. Et re su xx ex it  
 tex tia di e se cun dum scrip tu ras et as  
 cendit in ce lum in ce lum se det se det ad  
 dex te ram pa tris Judi ca re vi vos et mor tuos  
 cu jus re gni non non non e rit fi nis Et in  
 spi ri tum sanc tum do - - - - - mi num  
 et vi vi fi can tem qui ex pa tre fi li o que pro  
 ce dit qui cum pa tre et fi - - - li o si mul a do





Sanctus And.<sup>te</sup> Mod.<sup>to</sup>

Handwritten musical notation on a five-line staff. The time signature is 3/4. The lyrics below the staff are: "Pleni sunt ce li et terra pleni sunt ce li ce".

Handwritten musical notation on a five-line staff. The lyrics below the staff are: "li et terra glo xia tu a glo xia tu a".

Handwritten musical notation on a five-line staff. The lyrics below the staff are: "Ho san na Ho san na in ex cel sis."

Handwritten musical notation on a five-line staff. The tempo marking "And.<sup>te</sup> mod.<sup>to</sup>" is written above the staff. The lyrics below the staff are: "Be ne dic tur qui ve nit qui ve nit".

Handwritten musical notation on a five-line staff. The lyrics below the staff are: "in no mi ne Do mi ni Ho san na in ex cel sis Ho".

Handwritten musical notation on a five-line staff. The lyrics below the staff are: "san na Ho san na in ex cel sis."

Buelta Ag!



UNIVERSIDAD DE SALAMANCA

CRÉDITOS

Agnus Modto



Agnus dei qui tollis pec cata mundi



mise re re no bis Agnus dei qui to llis peccata



mundi mise re re no bis Agnus dei qui to



llis pec - - cata mun - . di dona nobis pa - -



- . . - cem dona nobis pa - . - cem.



Missa à 4, Con Org.<sup>o</sup> oblig.<sup>o</sup> Del Srmo

De D. Pedro Xanar

Baso *And.<sup>te</sup> mod.* *mo*



Ki ri è lei son Ki ri è è lei son



Ki ri è - - è lei son Ki ri è lei son Ki ri è lei-



son Ki ri è è lei son

*And.<sup>te</sup> Gloria* *mo* *mo*



Et in terra pax ho minibus bone volun ta tis



bene di cimus te ado ra mus te glori si ca - mus te Gra tias a gi mus ti -



bi propter mag - - nam glo riam tuam Domine Deus rex ce le - - - - - tis



De us Pa ter om ni po tens, Domi ne Fi li u ni ge ni te Je - - - - - su



chris te Domine De us agnus De - - - - - i filius Pa - -

*p*  
... tris Qui tollis pec ca ta mun di mi se re re no - - bis qui tollis pec

*f*  
cata mun di Suscipe depre ca ti o nem nos tram qui sedes ad dexteram

Pa - - tris mi serere no - - - bis Tu so lus so lus sanc - - tus

Solus Do mi nus So lus Al tis si mus Je - - - - - su

*3*  
Cris - te Cum san to Spi - - - ri tu Dei Pa - - tris

A men A men.

*Credo*  
*Andte mod. to* *e: 3/4*  
Coetern omnipotem tem factorem Celi et Aer- re

visibili um om- - - - - nium et in visi bili um et in

visibili um Do- - - - - num Te- - - - - sum Christum - fi- - - - - lium de- - - -

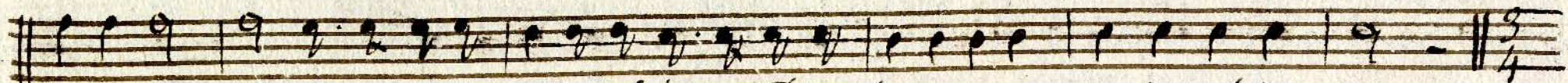
- - - - - i uni ge- - - - - nitum et ex Patre natum

ante omnia secula Deum de Deo lumine Deum verum de Deo

vero genitum non factum consubstantialem Patri per quem omnia facta sunt

descendit descendit de celis de celis. *Despacio*

*p* ex Maria virgine et homo et homo factus est *v. p.*



Cruce fixus etiam pro nobis sub Pontio Pilato passus et sepultus est

*And.*



Et resurrexit tertia die et se cum dum Scripturas et ascendit in



Celum in celum se det se det ad dexteram patris



Judicare vivos et mortuos Cujus regni non non non erit finis



et vivi-  
ficantem Qui cum patre et fi- - - - li o



et conglorificatus Qui locutus est per prophetas et unam sanctam ca-



tholicam et apostolicam ecclesiam Confiteor unum baptisma

in remissionem peccatorum et exspecto resurrectionem  
 nem mortuorum et vitam venturi seculi Amen.

# Sanctus

*And. mod.* *Illegible*

Pleni sunt Celi et terra gloria tua  
 Mo sanna Mo sanna in excelsis.

# *Benedictus*

*And. mos.*  *Do sanna in ex celsis Do sanna Do sana in ex cel sis*



# Agnus Dei

*And. mod.*

Agnus Dei qui tol- lis pec- cata mun- di  
mi- se- re- re no- bis Agnus Dei qui tol- lis pec- cata mun- di  
mi- se- re- re no- bis Agnus Dei qui tol- lis pe- ca- ta  
mun- di Dona nobis pa- cem Dona nobis  
pa- cem

