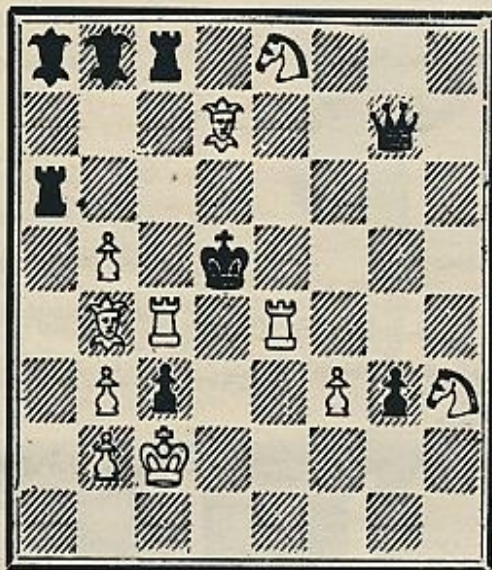


CRUCIGRAMA EN LABERINTO

AHECHAR. VELA. OC. EMULOS.
CAZADOR. CALAVERAS. OTEROS.
SELIM. LEO. MEDIDA. SOTANAS.
ATUN. MAL. NETOS NECESARIO.
PULCRA. CO. BOTARATE. SEMOLA.

MOHOSAS. UN. SAJO. SAH. SI.
SERIAN. RESES. OSAR. BU. RAREZA.
CAN. VIL. RUT. TALONARIO. TA.
MAR. ASEAS. SALOMON. CHAS.
PARAMO. DOS. RED. TE. COJAS.
SER. UR. ABUSAR. ANOTAN. LIS.

AJEDREZ



A. ERICSON. Primer Premio. «Tidskrift for Schacks» 1959.
Mate en tres.

PROBLEMAS DE INGENIO

1. Recibí prestada durante 6 meses y 20 días cierta suma, y al final de este período devolví dicha suma y 320 pesetas de interés, computándose éste al 8 por 100 anual. ¿Cuál fue, en total, la cantidad que devolví una vez terminado el préstamo?
2. Compré un piano en 5.000 pesetas, y al cabo de 4 años lo vendí en 6.000 pesetas. ¿A qué tanto por ciento anual resultó colocado mi capital?
3. ¿A qué tanto por ciento se ha impuesto un capital de pesetas 18.000 que ha producido 1.500 pesetas en un año y 8 meses?

(Soluciones en la página 86)

HUMOR FRANCÉS: KIRAZ



—Tiene un yate magnífico, un coche sensacional, una casa maravillosa; no hay nada en él que no sea de mi gusto.



—Te descubro un poco a cada instante, Annie. ¿Es verdad que sabes hacer una buena mayonesa?



—Yo no te pido que encuentres un marido; ¡encuentra amigos y yo me encargo del resto!