



VNiVERSiDAD  
D SALAMANCA

# iNFORME AL CLAVSTRO VNiVERSiTARiO

14 DE NOVIEMBRE DE 2006



VNiVERSiDAD  
D SALAMANCA

# RESVMEN

- Hacia una nueva Universidad
- Hacia el Espacio Europeo
- La Comunidad Universitaria
- Investigación: Un liderazgo consolidado
- Transferencia Tecnológica al Servicio de la Sociedad
- En torno al Octavo Centenario



VNiVERSiDAD  
D SALAMANCA

# HACIA UNA NUEVA VNiVERSiDAD



VNiVERSiDAD  
D SALAMANCA

# HACIA UNA NUEVA UNIVERSIDAD, I

## La Universidad como Servicio Público

Es una constante de su historia, aun cuando muchas veces haya llegado tarde; no obstante, acaba llegando.

Formadora de “Cuadros” desde su fundación en la Edad Media hasta la Revolución Industrial, así como transmisora de cultura.

Incorpora, además, la **creación de conocimiento** en el siglo XIX, pasando ésta (la Investigación) a ser el centro de la actividad universitaria.

Pasa a ser una entidad mucho más estatalizada y centralizada, siendo fuertemente nacionalista en esta etapa.

Incorpora asimismo la transferencia tecnológica a partir del siglo XX, así como la formación “a medida” según las necesidades de la Sociedad.



VNiVERSiDAD  
D SALAMANCA

# HACIA UNA NUEVA UNIVERSIDAD, 2

¿Qué debe incorporar la Universidad en el siglo XXI?

Por supuesto, todo lo anterior, debidamente actualizado

Un entorno de **Cultura de Calidad** y de sometimiento al escrutinio y control públicos

Una concepción universal, superadora de nacionalismos y localismos, de su función como Servicio Público; es decir, la Universidad al servicio de la Sociedad Global.

Ello pasa, en primer lugar, por superar las barreras nacionales en los estudios universitarios. Se ha de ir hacia un Espacio Mundial de Educación Superior.



VNiVERSiDAD  
D SALAMANCA

# HACIA UNA NUEVA UNIVERSIDAD, 3

¿Qué debe incorporar la Universidad en el siglo XXI? (cont.)

Igualmente, la Universidad ha de superar las barreras de edad. La Universidad debe ser concebida como Espacio de Educación Permanente

De la misma manera, la Universidad debe derribar barreras hasta ahora existentes, en particular las de discapacidades.

La Universidad debe asumir el papel de referente central en la Sociedad del Conocimiento

La Universidad debe asumir un papel activo en la formación en “competencias transversales”



VNiVERSiDAD  
D SALAMANCA

# HACIA UNA NUEVA UNIVERSIDAD, 4

¿Qué debe incorporar la Universidad en el siglo XXI? (cont.)

Ser el centro de debate y propuestas en torno a los grandes retos que se le plantean a la Humanidad en el siglo XXI:

Las desigualdades económicas y sociales

La sostenibilidad medioambiental

Los movimientos migratorios

Ser el ámbito principal de la creatividad y de la innovación en la Sociedad del Conocimiento

Ser el centro difusor de las Nuevas Tecnologías de una forma crítica y abierta al debate.



VNiVERSiDAD  
D SALAMANCA

# HACIA UNA NUEVA UNIVERSIDAD, 5

## SALAMANCA: TRADICIÓN Y MODERNIDAD

- Nuestra Política de Calidad
- La Internacionalización
- La Integración Social
- Sostenibilidad medioambiental
- Creatividad e Innovación
- Las Nuevas Tecnologías





VNiVERSiDAD  
D SALAMANCA

# NUESTRA POLÍTICA DE CALIDAD, 1

Somos una Universidad de Referencia en política de Calidad:

Hemos puesto en marcha nuestro propio sistema de promoción y garantía de calidad en el Espacio Europeo de Educación Superior.

La implantación de este sistema es un compromiso que todas las Universidades deberán afrontar para adaptarse al EEES, tal como se recoge en los documentos que el Ministerio ha distribuido, y la Universidad de Salamanca somos pioneros en afrontarlo.

Así ha sido reconocido con la celebración en nuestra Universidad del décimo aniversario de las políticas de calidad en las Universidades Españolas, con la presencia de la Ministra de Educación.



VNiVERSiDAD  
D SALAMANCA

# NUESTRA POLÍTICA DE CALIDAD, 2

Nuestro sistema de calidad es ya una realidad, que a lo largo del curso 2005-2006 ha dado lugar a:

- \* Evaluación de la actividad docente del profesorado (proyecto piloto elegido por la Junta de Castilla y León como referencia en nuestra Comunidad Autónoma)
- \* Evaluación de proyectos de innovación docente y convergencia europea (contemplado su reconocimiento en nuestro modelo de plantilla del personal docente e investigador con un incremento del 20% en la carga docente)
- \* Certificado de Calidad conforme a la norma UNE-EN-ISO 9001:2000 en el Banco Nacional de ADN
- \* Sello de Calidad Europea según los criterios de excelencia EFQM en la Facultad de Psicología



VNiVERSiDAD  
D SALAMANCA

# NUESTRA POLÍTICA DE CALIDAD, 3

La Universidad de Salamanca ha recogido su Sistema Institucional para la Promoción y Garantía de Calidad en el Espacio Europeo de Educación Superior. Además de resumir los referentes históricos y normativos en los que se desarrollan los sistemas de calidad universitarios, se establece:

1. El **concepto de calidad** es asumido por la Universidad de Salamanca como principio estratégico
2. Los **programas de evaluación de la calidad**, según las directrices de las agencias de calidad universitaria europeas, nacionales y autonómica
3. La **implantación de sistemas de gestión de calidad**, según modelos universalmente reconocidos



VNiVERSiDAD  
D SALAMANCA

# NUESTRA POLÍTICA DE CALIDAD, 4

4. La realización de **estudios de planificación**, que analicen el funcionamiento de la Universidad de Salamanca y promuevan estrategias de mejora:
5. La **colaboración interinstitucional** en materia de calidad, mediante el establecimiento de convenios con entidades externas



VNiVERSiDAD  
D SALAMANCA

# RELACIONES INTERNACIONALES DE LA VNiVERSiDAD DE SALAMANCA

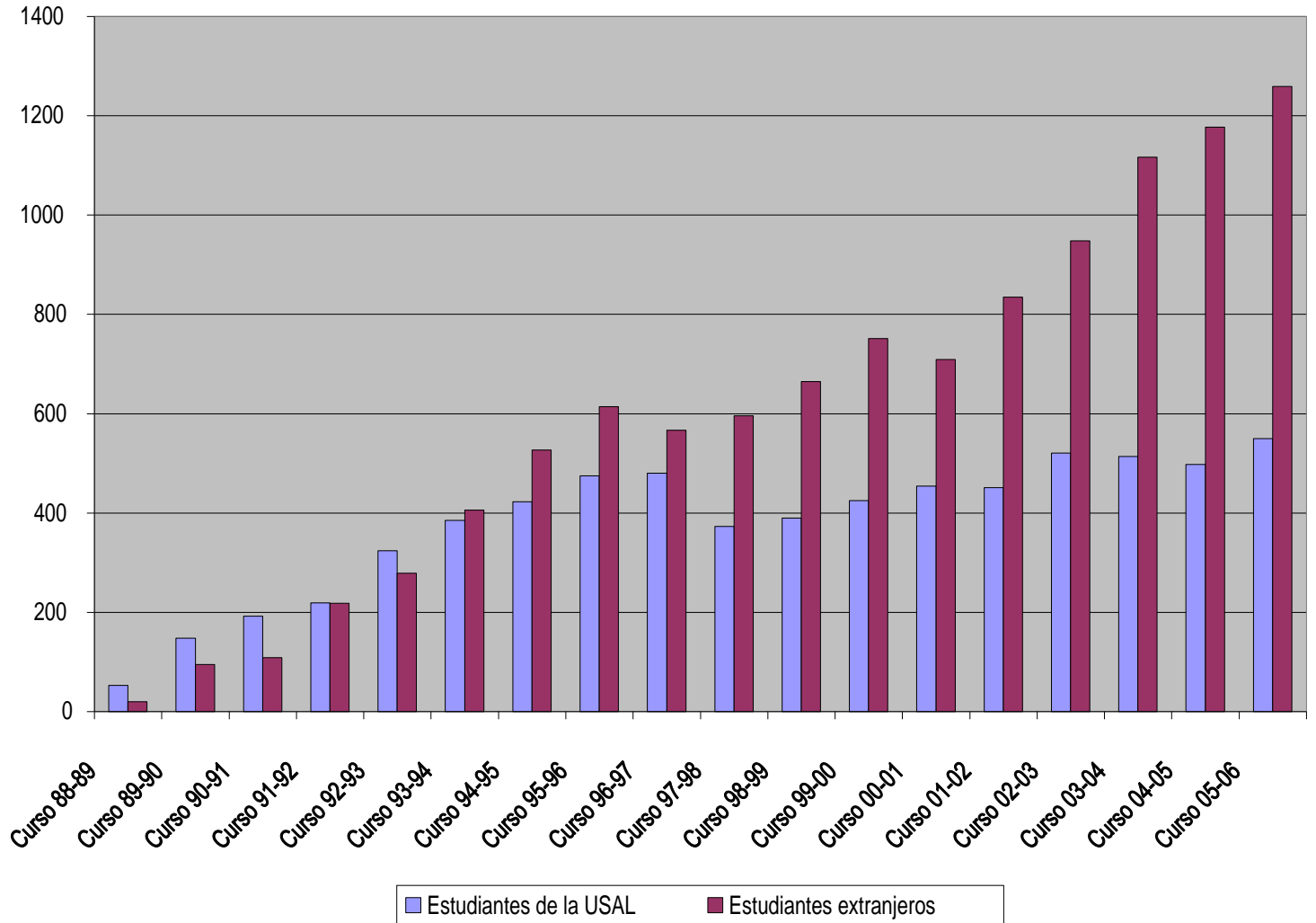
- Ámbitos preferentes-tradicionales: Norteamérica, Japón, Europa, Iberoamérica
  - Norteamérica: línea de Cursos Internacionales
  - Norteamérica: relaciones en campos científicos
  - Japón: conservar lugar preferente de la Universidad
  - Japón: incremento de relaciones en campos que no sean únicamente el español
  - Europa: relaciones propias de un país de la Unión Europea: EEES, Grupo Coimbra, Redes
  - Áreas emergentes: China, India, Europa Oriental
  - Otras: Oriente Medio, África, Asia Central
- 
- Incremento cuali- y cuantitativo del programa de doctorado iberoamericano
  - Incremento de becas de pregrado en Argentina, Colombia y México
  - Interés estratégico en Brasil
  - Apertura a campos de conocimiento científico



VNiVERSiDAD  
D SALAMANCA

# iNTERNACiONALiZACiÓN DE LA VNiVERSiDAD, 1

Evolución del número de alumnos dentro del programa Sócrates/Erasmus

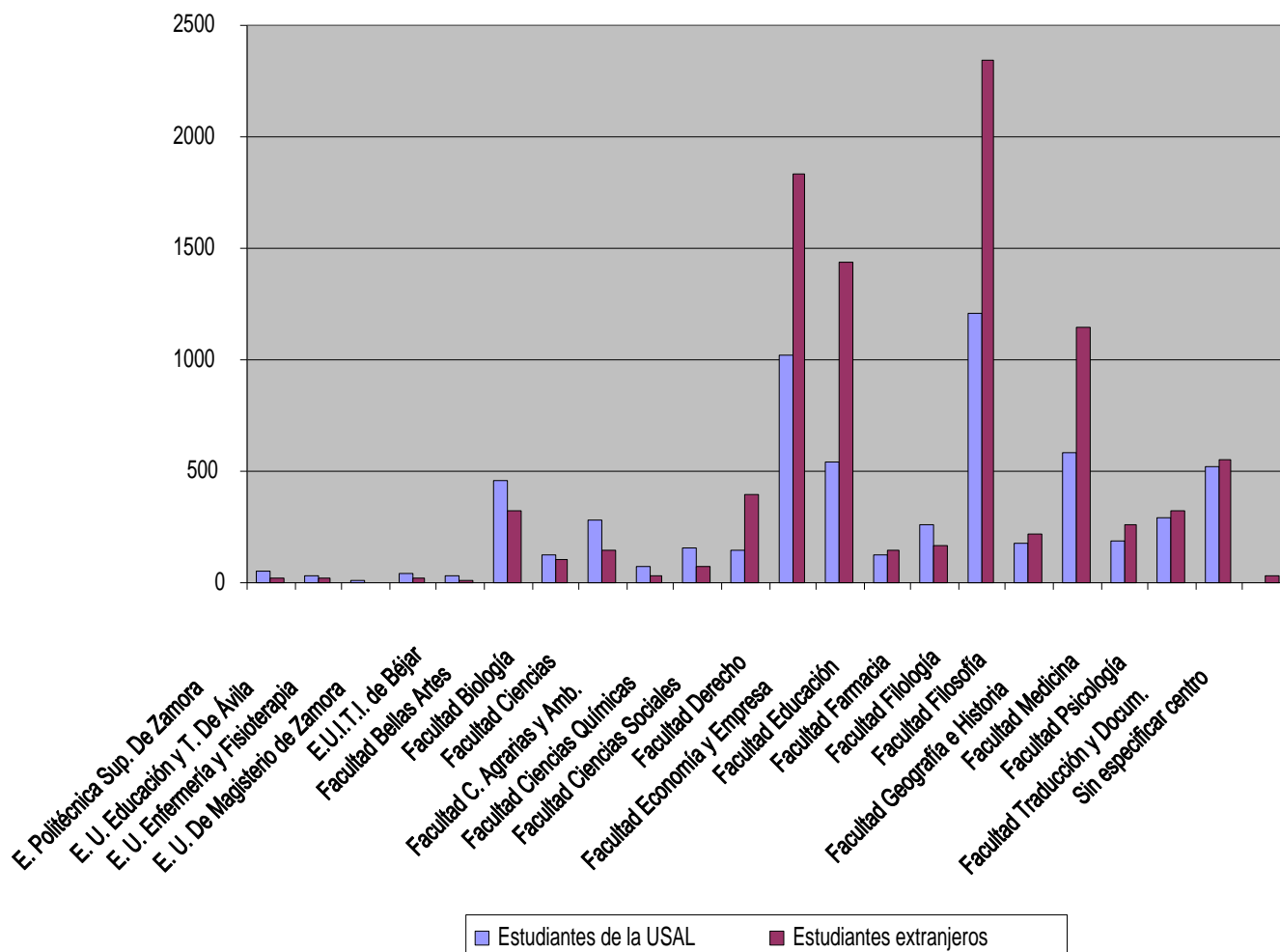




VNiVERSiDAD  
D SALAMANCA

# iNTERNACiONALiZACiÓN DE LA VNiVERSiDAD, 2

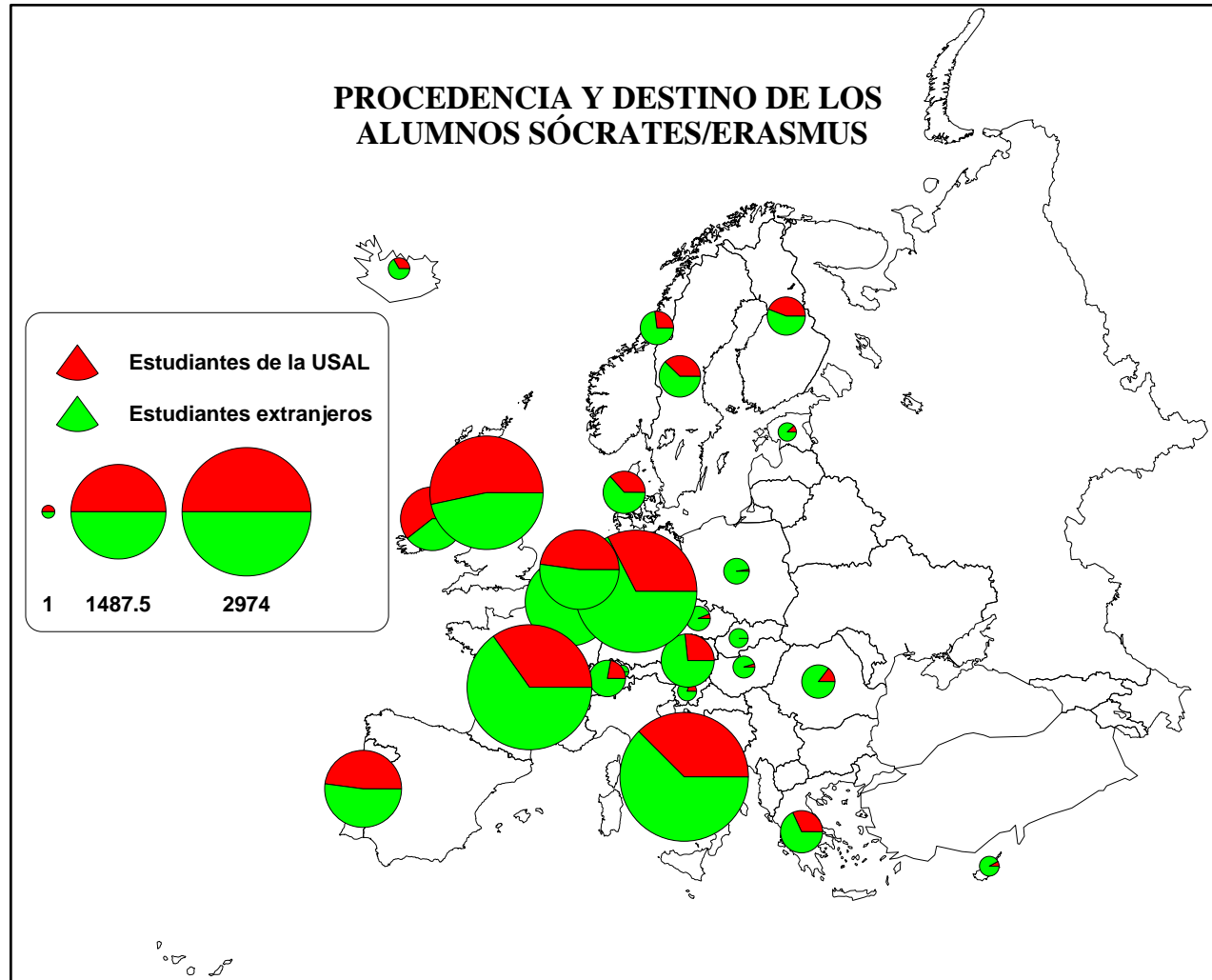
Reparto de estudiantes Sócrates/erasmus por centros





VNiVERSiDAD  
D SALAMANCA

# iNTERNACiONALiZACiÓN DE LA VNiVERSiDAD, 3



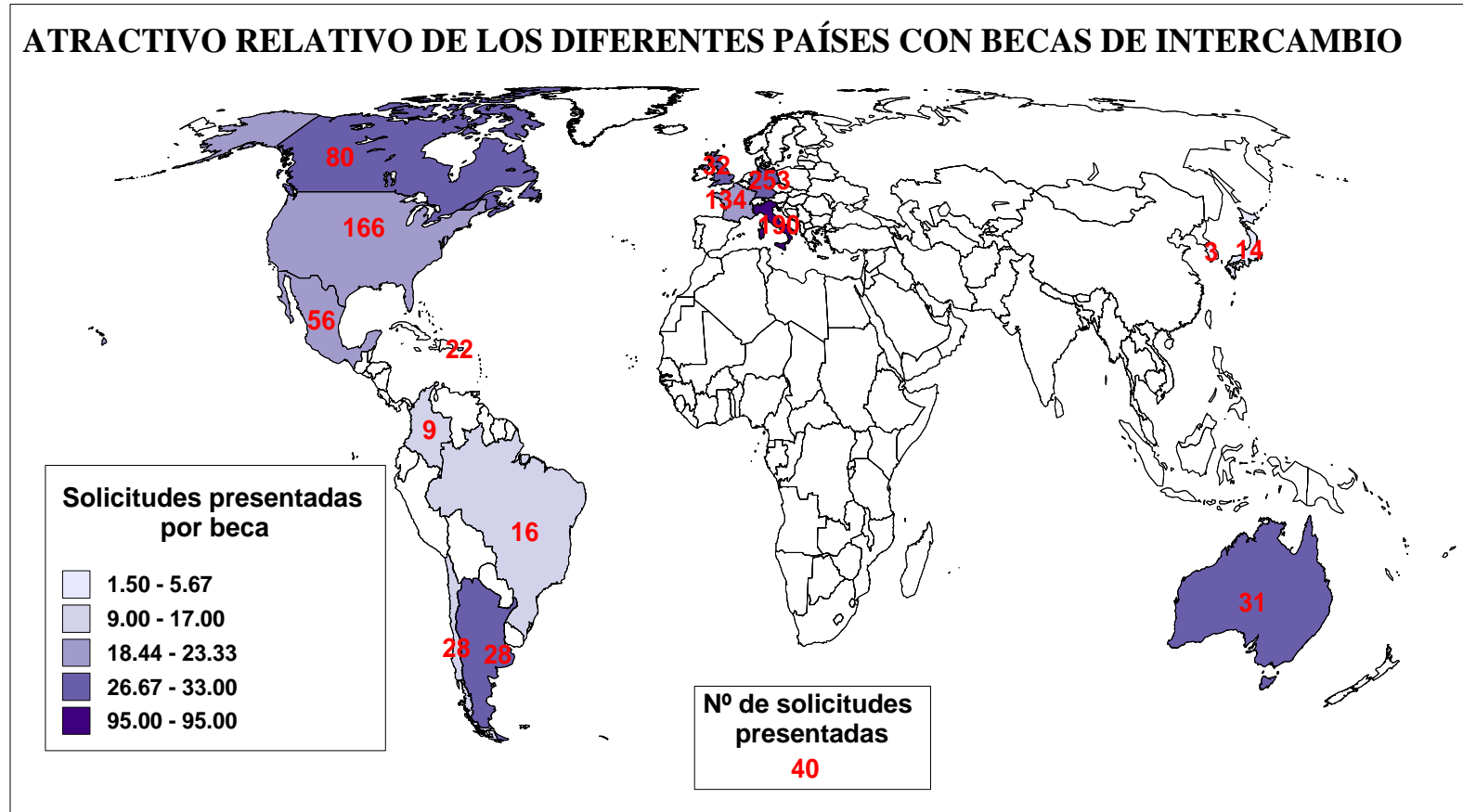




VNiVERSiDAD  
D SALAMANCA

# iNTERNACiONALiZACiÓN DE LA VNiVERSiDAD, 4

ATRACTIVO RELATIVO DE LOS DIFERENTES PAÍSES CON BECAS DE INTERCAMBIO

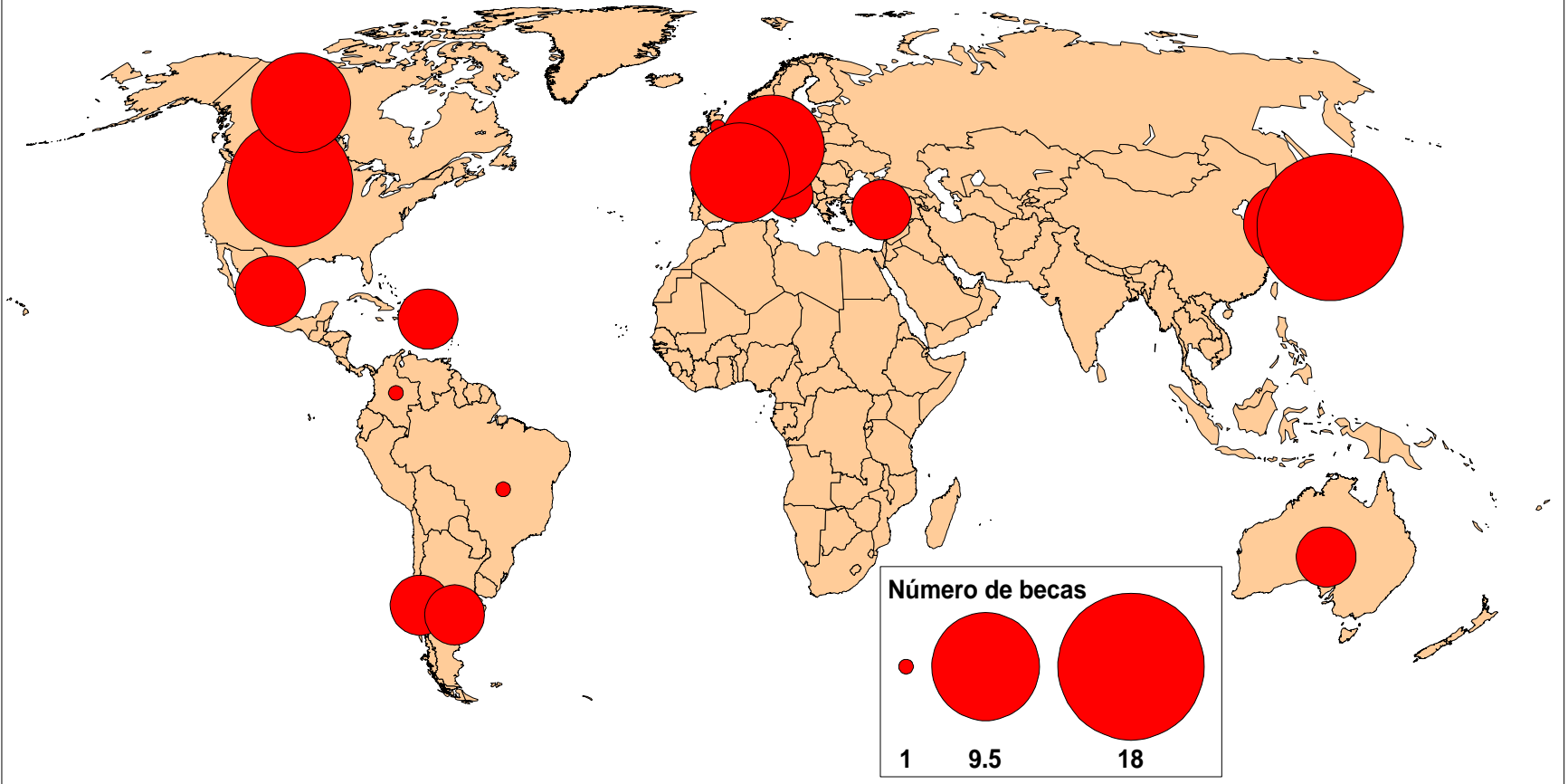




VNiVERSiDAD  
D SALAMANCA

# iNTERNACiONALiZACiÓN DE LA VNiVERSiDAD, 5

## BECAS DE INTERCAMBIO CON UNIVERSIDADES EXTRANJERAS Curso 2006-2007

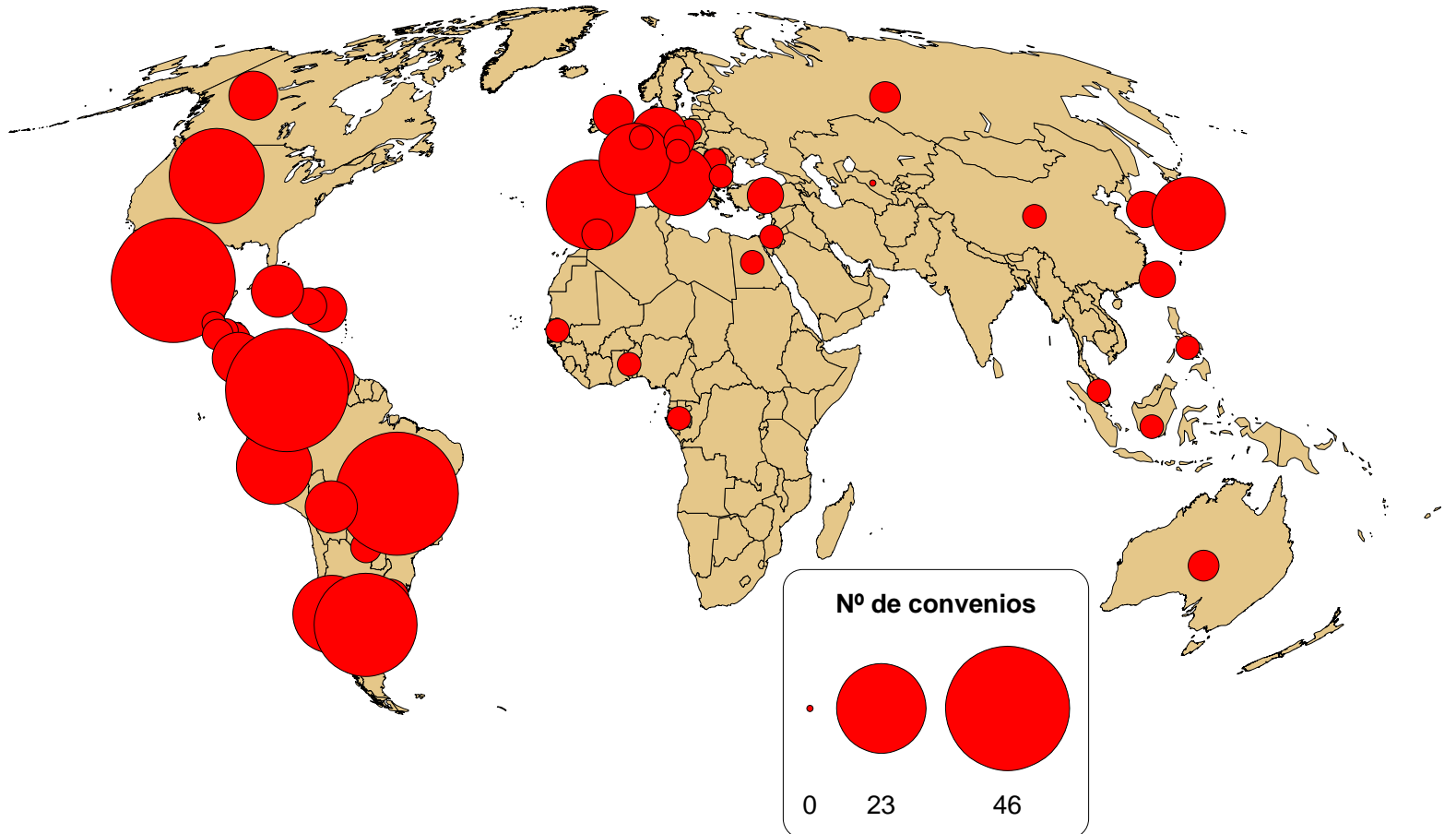




VNiVERSiDAD  
D SALAMANCA

# INTERNACIONALIZACIÓN DE LA VNiVERSiDAD, 6

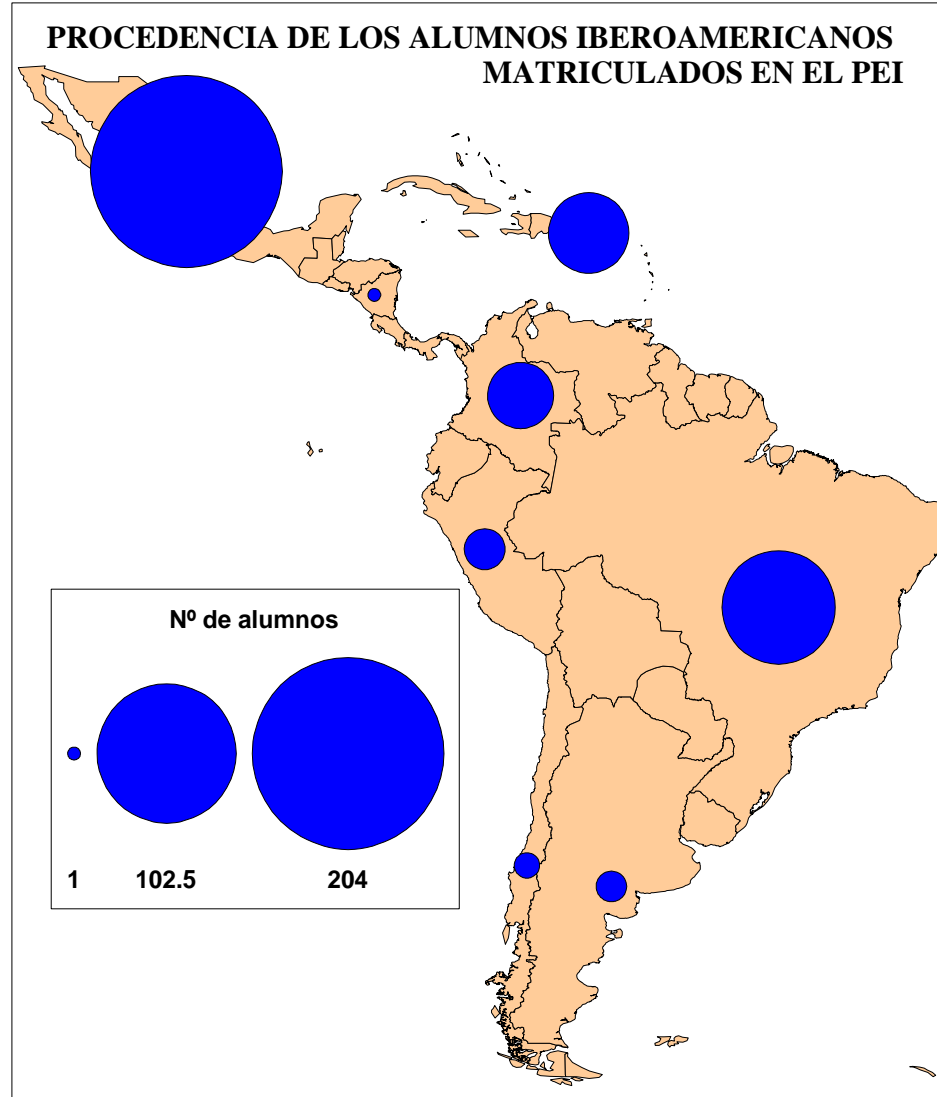
## CONVENIOS CON UNIVERSIDADES





VNiVERSiDAD  
D SALAMANCA

# iNTERNACiONALiZACiÓN DE LA VNiVERSiDAD, 7





VNiVERSiDAD  
D SALAMANCA

# LA iNTEGRACiÓN SOCiAL, 1

La Universidad como institución académica debe asumir su papel en el proceso general de desarrollo humano y social.

La Universidad de Salamanca asume su Responsabilidad Social como institución pública al servicio de los ciudadanos. En base a esta meta tiene que formar profesionales competentes y comprometidos para lograr una Sociedad más avanzada, más humana y sostenible desde el punto de vista social.

Este compromiso comienza logrando en los campus universitarios y en las aulas una integración efectiva de los jóvenes universitarios con discapacidad, facilitando la accesibilidad y la igualdad de oportunidades en el proceso educativo y en la Sociedad.

En consecuencia, la igualdad de oportunidades debe constituir un elemento transversal y estratégico que propicia y mejora la integración en el ámbito universitario y en el conjunto de los ámbitos sociales.



VNiVERSiDAD  
D SALAMANCA

# LA iNTEGRACiÓN SOCiAL, 2

## Unidad de Discapacidad

- Sensibilizar y difundir los derechos de los universitarios y personas con discapacidad.
- Conseguir y garantizar la accesibilidad de las personas con discapacidad a los centros y servicios de la Universidad.
- Realizar apoyo técnico y laboral a los universitarios con discapacidad a través de diversos programas.
- Fomentar la igualdad de oportunidades como un valor esencial de la Comunidad Universitaria y de una Sociedad avanzada, moderna y responsable.



**VNiVERSiDAD  
D SALAMANCA**

# LA iNTEGRACiÓN SOCiAL, 3

## **CAMPUS BÉJAR:**

Adaptación Servicios Sanitarios  
Reserva de Plaza de Aparcamiento

## **CAMPUS VIRIATO DE ZAMORA:**

Elevador Salón de Actos  
Edificio UNED: Rampas/Ascensor

## **CAMPUS DE ÁVILA:**

Educación: Rampas, Servicios Sanitarios,  
Reserva de Aparcamiento

Politécnica: Construida según normativa  
actual de accesibilidad

## **Comedores Universitarios:**

Rampas en Peñuelas y Fonseca

## **Colegios y Residencias**

R.U.Oviedo: Adaptación de  
Habitaciones  
R.U.Cuenca: Accesos

## **Facultad de Geografía e Historia**

Servicios Sanitarios, Aulas

## **Edificio San Isidro**

Rampa

## **Facultad de Traducción**

Servicios Sanitarios, Rampas



**VNiVERSiDAD  
D SALAMANCA**

# LA iNTEGRACiÓN SOCiAL, 4

## **Biblioteca Francisco Vitoria**

Acceso

## **Odontología**

Aceras, Aparcamientos

## **Facultad de Derecho**

Cafetería, Servicios Sanitarios

## **Facultad de Farmacia**

Rampas, Servicios Sanitarios, Aulas

## **Facultad de Biología**

Adaptación de aulas

## **Facultad de Medicina**

Servicios, Acceso a aulas

## **Edificio FES**

Aulas, Servicios

## **Facultad de Filología (Anayita)**

Servicios, Mostrador, Rampas

## **Facultad de Educación**

Servicios, Rampas

## **Campus Ciudad Jardín**

Servicios, Aulas, Rampas

## **Área de Ciencias**

Aulas, Servicios, Elevadores

## **Rectorado, Escuelas Mayores y Menores**

Cielo de Salamanca, Mostradores de Atención al Público





## Subvenciones en materia de Accesibilidad e Infoaccesibilidad

Plan Integral de Accesibilidad (2004)	232.000 €
Infoaccesibilidad (2005)	6.960 €
Obras de Accesibilidad 2006	83.495 €



VNiVERSiDAD  
D SALAMANCA

# SOSTENiBiLiDAD MEDiOAMBiENTAL, 1

Convenio con la Fundación Iniciativas Locales para realizar un estudio de movilidad en el Campus Miguel de Unamuno

Se aprobó en Consejo de Gobierno el Manual de Gestión de Residuos Peligrosos que ha sentado las bases para la implantación de la gestión de los mismos

Se han procesado aproximadamente 16 Tm de residuos peligrosos con arreglo a dicha normativa

Se firmó con Iberdrola el Convenio “Energía Verde”

Iniciativas “Oficina sin papeles” en la Secretaría General

Se ha puesto en marcha la gestión de residuos M.E.R. (Material Específico de Riesgo: animales de experimentación y sus camas). Desde Diciembre 2005 se recogen diariamente y la cantidad media mensual es de 2600 kg



VNiVERSiDAD  
D SALAMANCA

# SOSTENiBiLiDAD MEDiOAMBiENTAL, 2

Se ha continuado la colaboración con la Fundación Iniciativas Locales y en virtud de dicha colaboración, han tenido lugar campañas de Información y Educación Ambiental en la Universidad

Se ha puesto en marcha el servicio de préstamo de bicicletas, en coordinación con el SOU y se realizaron las jornadas de movilidad sostenible.

Se han firmado los correspondientes Convenios para establecer una política de “Ambientalización Curricular”

Se han encargado los estudios oportunos para la instalación en el campus de Villamayor de plantas de Energía Renovable (Solar fotovoltaica)



VNiVERSiDAD  
D SALAMANCA

# CREATiViDAD E iNNOVACiÓN, 1

Plataforma Estable de Apoyo al Arte  
Contemporáneo Universitario Joven

Creada en la Hospedería Fonseca, en formato de salas de exposiciones donde se realizan proyectos relacionados con todo tipo de tendencias, propuestos fundamentalmente, por estudiantes de la Facultad de Bellas Artes, aunque abiertas a la comunidad universitaria en general.

Cada proyecto está avalado por un artista tutor que lo supervisa. Esta medida ha significado un notable e importante éxito y el mantenimiento de un alto nivel de calidad de los trabajos presentados y de las exposiciones allí realizadas, habida cuenta del interés que estas suscitan, en los medios de comunicación.

Desde su inauguración en marzo de 2004 el Espacio Permanente de Arte Experimental ha contado con 31 exposiciones y una estimación de 40.000 visitas



VNiVERSiDAD  
D SALAMANCA

# CREATiViDAD E iNNOVACiÓN, 2

La Red Interuniversitaria de Creación Artística RICA integra a partir de este año la creación literaria además de la plástica.

Se trata de un desarrollo innovador que reúne a cuatro universidades españolas (Castilla-La Mancha, Granada, La Laguna y Salamanca) en el apoyo y promoción de la creación y promoción artística joven desde el ámbito universitario mediante itinerancias.



VNiVERSiDAD  
D SALAMANCA

# CREATiViDAD E iNNOVACiÓN, 3

La Universidad de Salamanca está estudiando la entrada en un consorcio, compuesto por GPM, Junta de Castilla y León, entidades de financiación, Cogswell College. Este contacto se ha producido a través de proyectos de investigación realizados por el área de Dibujo del Dpto. de Historia del Arte y Bellas Artes. El consorcio está interesado en la producción audiovisual de animaciones en el campo del entretenimiento y de la docencia, en particular del español.

Sus actividades y objetivos son comunes para todos los participantes en el proyecto, pero con diferente intensidad. La investigación la realizará el *Universidad de Salamanca Medialab (Futuro Instituto Universitario de Arte, Innovación Tecnológica y Comunicación)*.



VNiVERSiDAD  
D SALAMANCA

# CREATiViDAD E iNNOVACiÓN, 4

## **Iniciativa *HumanidArte***

Integrada principalmente por estudiantes de Filología, Educación, Filosofía y Bellas Artes para promover la libre creación artística en la Universidad y ofrecerla a la ciudad. Su origen fueron las actividades realizadas por un grupo de estudiantes durante la primavera de este año, que tuvieron muy buena acogida en la Universidad y en la Ciudad. Sus promotores pretenden dar estabilidad y continuidad a esa experiencia; para ello crearon la asociación en el mes de octubre y, en estos momentos, están elaborando un proyecto de actividades a realizar durante este curso.



VNiVERSiDAD  
D SALAMANCA

# NUEVAS TECNOLOGÍAS, 1

## Red Inalámbrica

Se ha completado la primera Fase de la red Inalámbrica de la Universidad (WiFi) que comenzó a funcionar el día 22 de mayo.

Ésta incluye los edificios: Facultad de Ciencias y Ciencias Químicas, Edificio Trilingüe, Edificio La Merced, Casas del Parque, Biblioteca Abraham Zacut, Clínica Odontológica, y Escuela Politécnica Superior de Ávila

Se ha programado y licitado la segunda fase. Está finalizada en Zamora, en Ávila y el edificio del Rectorado. El resto de la Universidad sigue avanzando. La previsión es finalizar antes de 31 de diciembre de 2006,

Se han diseñado los protocolos de la red de invitados *Copérnico* que ya está lista para sus usuarios.





## Actividad del sistema Eudored

Se ha decidido utilizar MOODLE como plataforma

Este mes de Octubre se ha cumplido el primer año de funcionamiento de la plataforma Moodle como base del servicio Eudored de docencia virtual.

### 1. Número de cursos presentes en el sistema, por tipos:

- a) Asignaturas de primer y segundo ciclo: 207
- b) Asignaturas de tercer ciclo: 13
- c) Cursos Extraordinarios: 10
- d) Asignaturas de títulos propios: 15

Total: 245



## 2. Número de usuarios:

- a) Total de usuarios individuales (alumnos y profesores) que han accedido a lo largo de este año: 2604
- b) Número de profesores: 212
- c) Número de alumnos con acceso (matriculados en alguna asignatura del curso 06-07 presente en el sistema): 7962
- d) Número de alumnos que han accedido efectivamente (asignaturas del curso 06-07): 1224
- e) Cursos On-line pendientes de matrícula: 13

## 3. Programa Athenea:

a 12 de Noviembre llevamos 566 solicitudes de compra de ordenadores en el programa Athenea.



## 4. Automatrícula:

Hemos pasado de 462 Automatrículas (curso 2005-06) a 1993 (curso 2006-07).

## 5. Mejoras en bibliotecas

El Consorcio BUCLE del que formamos parte ha adquirido en propiedad los *backfiles* (archivos históricos) de todas las revistas que integran el paquete Science Direct de la Editorial Elsevier.

Se puede acceder a la información de todos los títulos del mismo desde el primer número de cada revista hasta 1995. El acceso a los números posteriores a esta última fecha está garantizado mediante el contrato de suscripción del paquete electrónico.

## 6. Acceso remoto

Se ha posibilitado el acceso desde cualquier ordenador en red a todos estos recursos bibliográficos.



VNiVERSiDAD  
D SALAMANCA

# HACIA EL ESPACIO EUROPEO



VNiVERSiDAD  
D SALAMANCA

# EL ESPACIO EUROPEO DE EDUCACIÓN SUPERIOR, 1

El Espacio Europeo de Educación Superior (EEES es), como tantas veces se ha dicho, un medio y no un fin en sí mismo. Es el medio para que Europa:

Incremente el número de titulados superiores y facilite así la entrada de Europa en la Sociedad del Conocimiento

Permita la libre circulación de profesionales en su ámbito de aplicación

Haga de Europa un espacio mucho más atractivo para estudios superiores y de especialización

Impulse un cambio en el paradigma educativo y haga del estudiante el centro y protagonista de su propio aprendizaje

Vincule el proceso educativo a todas las etapas de la vida, haciendo de la Formación Permanente una actividad ineludible.



VNiVERSiDAD  
D SALAMANCA

# EL ESPACIO EUROPEO DE EDUCACIÓN SUPERIOR, 2

Además, podríamos citar otros objetivos:

Incorpore las Nuevas Tecnologías de una forma decidida, que supere el (relativo) retraso europeo

Compita con ventaja frente a otros ámbitos geográficos, en particular el norteamericano y el asiático

Se vincule a un amplio y profundo sistema de evaluación y acreditación de la calidad educativa

Permita la creación de un modelo educativo exportable, y muy particularmente a América Latina y a Asia



VNiVERSiDAD  
D SALAMANCA

# EL ESPACIO EUROPEO DE EDUCACIÓN SUPERIOR, 3

El EEES, como sabemos, no está exento de críticas y dificultades:

Supone un cambio radical en la estructura de los estudios universitarios en España, y no meramente en los planes de estudio. Como tal, su implementación es difícil desde el punto de vista normativo.

Interfiere seriamente con sistemas de competencias profesionales altamente arraigados en España

Es asimismo un cambio radical en métodos docentes a los que el profesorado y el alumnado españoles están habituados desde tiempo inmemorial



VNiVERSiDAD  
D SALAMANCA

# EL ESPACIO EUROPEO DE EDUCACIÓN SUPERIOR, 4

El EEES presenta graves dificultades en su **financiación**:

En cuanto a los recursos humanos, una enseñanza altamente tutorizada requerirá un aumento de profesorado.

Asimismo, el Personal de Administración y Servicios de la Universidad ha de incrementarse con un fuerte cambio cualitativo que busque una mayor profesionalización y especialización

Requiere un cambio en profundidad en las infraestructuras docentes; el Aula, como tal, tiende a desaparecer, mientras que seminarios, laboratorios, espacios polivalentes y talleres cobran mucha mayor importancia

El uso generalizado de Nuevas Tecnologías comporta asimismo costes añadidos al proceso.





VNiVERSiDAD  
D SALAMANCA

# LA VNiVERSiDAD DE SALAMANCA ANTE EL EEES, 1

## La situación de partida

- La entrada de las Universidades españolas en el EEES se ha visto retrasada y la política de aplicación del mismo sometida a muchas vacilaciones e incluso contradicciones por parte de las administraciones Central y Autonómica.
- Por otra parte, no había ninguna previsión a este respecto por parte de la Universidad de Salamanca.
- De manera que hemos estado en la obligación de llevar a cabo todas las acciones relativas al EEES de una forma prudente y gradual.
- Por fin el Ministerio produjo hace un mes un Documento en el que se comienzan a clarificar algunas cuestiones relativas a la aplicación española del EEES. Este documento se encuentra actualmente en fase de discusión por las instancias interesadas y se ha producido un nuevo documento la semana pasada que matiza el anterior.



VNiVERSiDAD  
D SALAMANCA

# LA VNiVERSiDAD DE SALAMANCA ANTE EL EEES, 2

## La situación actual

- Desde el Vicerrectorado de Planificación e Innovación Docente y desde el Coordinador de Espacio Europeo, se han organizado numerosos cursos y sesiones informativas sobre el EEES.
- Se han puesto en marcha tres titulaciones organizadas con créditos ECTS y se espera hacerlo con muchas más a partir de ahora
- Se ha constituido la Comisión de Postgrado de la Universidad de Salamanca y se ha dotado de personal y medios la unidad administrativa de postgrado
- En la primera convocatoria de postgrados de la Universidad de Salamanca, ésta resultó la primera de Castilla y León en cuanto a programas aprobados.
- La publicación por parte del Ministerio de unas directrices mucho más concretas que hasta ahora ha permitido abrir un amplio debate en la Comunidad Universitaria, al tiempo que se ha dado toda la publicidad posible al proceso



VNiVERSiDAD  
D SALAMANCA

# LA VNiVERSiDAD DE SALAMANCA ANTE EL EEES, 3

- La Comunidad Universitaria: los cambios que se avecinan
- Generalización de los procesos de evaluación, acreditación y certificación
- Formación Permanente y Educación Continua
- Cambio en los métodos pedagógicos
- Incorporación decidida de las Nuevas Tecnologías
- Énfasis en desarrollo de “Competencias transversales”
- Internacionalización y estímulo a la movilidad
- Iniciativas a nivel iberoamericano para el estudio conjunto del EEES



VNiVERSiDAD  
D SALAMANCA

# LA VNiVERSiDAD DE SALAMANCA ANTE EL EEES, 4

La Universidad de Salamanca debe entrar en el Espacio Europeo bajo las siguientes premisas:

- Atendiendo en primer lugar a los aspectos técnicos, como la generalización de la red inalámbrica y otros avances tecnológicos
- Haciendo un examen crítico de lo que va a ser su catálogo de grados y postgrados, y su estado de cumplimiento de las especificaciones de calidad europea
- Tratando de llevar a las administraciones al convencimiento de que el esfuerzo inversor que necesariamente implica el EEES merece la pena
- Cuidando, por encima de todo, de los Recursos Humanos para su implementación. Por ello queremos emprender ese gran relevo generacional que este equipo rectoral ha comenzado a acometer a través de sus programas de profesorado. Sin una política firme de profesorado no hay Espacio Europeo. Esta política, unida a un proceso de profesionalización y especialización del PAS, es la pieza clave del Espacio Europeo.



VNiVERSiDAD  
D SALAMANCA

# ADAPTACIÓN AL EEES: iNFRAESTRVCTVRAS, 1

Equipamiento completo para poner en marcha los Laboratorios Docentes del Campus Miguel de Unamuno para el Área Biomédica

Amueblamiento y equipamiento completo de la Hospedería del Colegio Fonseca

Adquisición de equipos de armarios compactos para el Herbario

Acondicionamiento de la Sala de Disección y del Depósito de Cadáveres de la Facultad de Medicina

Equipamiento para prácticas docentes de Ingeniería Química en la Facultad de Ciencias Químicas

Adquisición de sillones para prácticas de Odontología que se instalan en la Facultad de Medicina

Se obtuvo la aprobación de la modificación del Plan Especial de Reforma Interior del Campus Miguel de Unamuno

Se firmó el convenio con el Ayuntamiento de Villamayor para la obtención de reserva de suelo para la Universidad de Salamanca

Equipamiento de aulas, aulas de informática, laboratorios y despachos que permitieron poner en funcionamiento la Escuela Politécnica Superior de Ávila tras la recepción de la misma

Equipamiento completo (aulas y laboratorios de idiomas - multimedia) y puesta en funcionamiento de Anayita



VNiVERSiDAD  
D SALAMANCA

# ADAPTACIÓN AL EEES: iNFRAESTRVCTVRAS, 2

**Clínica Odontológica** en el Campus 'Miguel de Unamuno'

**Centro Hispano-Luso de Investigaciones Agrarias** en el Campus Villamayor

**Instituto Interuniversitario de Neurociencias de Castilla y León**

Reestructuración de la planta S-3 del Centro de Investigación del Cáncer

Comienzo del **Plan Director de Edificios Históricos**

Comienzo del reacondicionamiento del **teatro Juan del Enzina**

Acondicionamiento del sótano Facultad de Psicología, creando despachos y seminarios

Ampliación del servicio de Rayos X en la Facultad de Ciencias

Instalación de aire acondicionado en la Facultad de Biología

Instalación de plataforma elevadora para acceder al Salón de Actos del Campus Viriato, en Zamora

Remodelación de la primera planta de la Case de la C/ Traviesa para albergar a los órganos de representación y a las secciones sindicales

Se dividieron varias aulas y se crearon varios despachos en la Facultad de Derecho



VNiVERSiDAD  
D SALAMANCA

# ADAPTACIÓN AL EEES: iNFRAESTRVCTVRAS, 3

Contrato de consultoría y asistencia para la redacción del proyecto de ejecución del Plan Director del Edificio de Escuelas Mayores

Contrato de consultoría y asistencia para la redacción del proyecto de ejecución del Plan Director para el desarrollo urbanístico del **Campus de Villamayor**

Se firmó el Convenio con el Ayuntamiento de Salamanca, que garantiza reserva de suelo en este municipio en los sectores 45-B, 77-la platina y en tres sectores junto al campus 'Ciudad Jardín'

Programa de Adquisición Cofinanciada de Material Audiovisual con Facultades y Escuelas

Redacción de Planes de Emergencia y Autoprotección en: Escuela Universitaria de Enfermería y Fisioterapia, Facultad de Geografía e Historia, Facultad de Traducción y Documentación, Edificio Placentinos

Renovación de las aulas de informática

Equipamiento de las Casas del Parque (Facultad de Ciencias)

Equipamiento, utilizando compactos, de parte de la Biblioteca de la Facultad de Filología

Se realizaron obras para trasladar un aula de informática y se repararon cubiertas en la Facultad de Farmacia

Se remodeló el aula P-2 del palacio de Anaya para crear despachos



VNiVERSiDAD  
D SALAMANCA

# ADAPTACIÓN AL EEES: iNfRAESTR VCTVRAS, 4

Adaptación del **aula Francisco de Vitoria** del edificio de Escuelas Mayores para utilización y apertura al público

Creación de plataforma que permite el acceso a los restos originales del Cielo de Salamanca

Modificación y limpieza de la cubierta, así como impermeabilización de la canaleta en Escuelas Menores

Sustitución del sistema de detección de incendios en la Sala de Exposiciones de Escuelas Menores

Reforma y climatización de planta primera del edificio de la calle Libreros 19, para adaptarla a las necesidades de los Servicios Jurídicos, obteniendo espacio para albergar en la segunda planta a la Defensora del Universitario, a la Junta Electoral y al Comité de Bioética

Reforma en la Facultad de Geografía e Historia para construir despachos en las plantas baja y segunda

Creación de despachos en la planta cuarta (departamento de Botánica) y planta segunda (departamento de Parasitología) de la Facultad de Farmacia

Adaptación de laboratorio para implantación de PET en el edificio departamental de Biología

Sustitución de algunas ventanas, reforma total del decanato, realización de rampas de evacuación y acceso al sótano y creación de vivienda adaptada para prácticas de Terapia Ocupacional en la Facultad de Psicología

Realización de rampa de acceso y modificación de puertas y pasillo en el Comedor de Peñuelas





VNiVERSiDAD  
D SALAMANCA

# ADAPTACIÓN AL EEES: iNFRAESTRVCTVRAS, 5

Reforma de saneamiento en planta baja del Colegio Arzobispo Fonseca

Reforma de la distribución de dirección y adecuación del edificio a los Planes de Emergencia en la Escuela de Enfermería y Fisioterapia

Creación de espacios para Radio Universidad en el aulario de San Isidro

Reparación de baños en el Colegio San Bartolomé

Reforma de distribución de despachos en la planta segunda del edificio Trilingüe de la Facultad de Ciencias

## **Rehabilitación del Palacio Maldonado**

**Escuelas Mayores**, todo aquello que permita la Comisión Territorial de Patrimonio

Edificio de la Calle Espejo

Tercera planta del edificio del Rectorado

Reestructuración de aulas y despachos en segunda planta de la ETS de Béjar

Reforma de aula magna y creación de nuevos espacios para el INICO en la Facultad de Psicología

Acondicionamiento de varios espacios en la Facultad de Educación

Implantación del plan de emergencias de la Facultad de Ciencias



VNiVERSiDAD  
D SALAMANCA

# ADAPTACIÓN AL EEES: iNFRAESTRVCTVRAS, 6

En el momento actual se está negociando con la Junta de Castilla y León el Plan de Infraestructuras para el cuatrienio 2007-2010

Este Plan, que fue comprometido por el Presidente Herrera en la Apertura del Curso 2006-07, no contempla fondos europeos estructurales o de cohesión.

Se discute en estos momentos:

- Los criterios de reparto entre las cuatro universidades
- Que los costes de adaptación al EEES no deben ir incluidos en dicho plan
- Que el plan no debe contemplar equipamientos (deben ir aparte)



VNiVERSiDAD  
D SALAMANCA

# ADAPTACIÓN AL EEES: iNFRAESTRVCTVRAS, 7

La Universidad de Salamanca plantea las siguientes construcciones (de índole urgente) con cargo al Plan:

Biblioteca de Humanidades, Facultad de Cc. Agrarias y Ambientales, Ampliación de Psicología, Rehabilitación Escuela de Educación y Turismo de Ávila, anexo Facultad Geografía e Historia y Edificio Calle Espejo.

Se contempla también, en los términos expuestos anteriormente, la conversión de espacios para su adaptación al EEES y los equipamientos necesarios para el mismo.



VNiVERSiDAD  
D SALAMANCA

# LA COMVNiDAD VNiVERSiTARiA



VNiVERSiDAD  
D SALAMANCA

La gran expansión universitaria española de los años setenta y ochenta del pasado siglo condujo a la entrada generalizada de profesorado entonces joven, pero que en estos años venideros se jubilará masivamente.

# EL RELEVO GENERACIONAL EN LA VNiVERSiDAD, 1

Curso	Funcionarios	Contratados	Total
2006-07	8	10	18
2007-08	8	9	17
2008-09	11	23	34
2009-10	20	19	39
2010-11	19	25	44
2011-12	25	23	48
2012-13	38	27	65
2013-14	36	28	64
2014-15	37	13	50
2015-16	38	27	65
2016-17	43	27	70
2017-18	54	24	78
2018-19	52	24	76
Total	389	279	668



VNiVERSiDAD  
D SALAMANCA

**EVOLUCION DE LA PLANTILLA DE PERSONAL DOCENTE E  
INVESTIGADOR 2003-2006**

	<b>2003*</b>	<b>2006**</b>	Diferencia
Catedráticos de Universidad	225	249	+ 24
Profesores Titulares de Universidad	760	787	+ 27
Catedráticos de Escuela Universitaria	68	59	- 9
Profesores Titulares de Escuela Universitaria	343	340	- 3
Profesores Asociados TC, Ayudantes EU y Ayudantes - LRU	302	84	- 218
Ayudante - LOU	0	51	+ 51
Profesor Ayudante Doctor - LOU	21	109	+ 88
Profesor Colaborador - LOU	12	35	+ 23
Profesor Contratado Doctor - LOU	0	91	+ 91
Profesores Asociados TP - LRU	649	459	- 190
Profesores Asociados TP - LOU	0	225	+ 225
Maestros de Taller	2	2	0
Profesores Lectores	0	6	+ 6
Profesores Eméritos	1	4	+ 3
	<b>2383</b>	<b>2501</b>	<b>+ 118</b>



**VNiVERSiDAD  
D SALAMANCA**

# EL RELEVO GENERACIONAL EN LA VNiVERSiDAD, 2

## JUBILACIONES PERSONAL DE ADMINISTRACIÓN Y SERVICIOS UNIVERSIDAD DE SALAMANCA

	LABORAL	FUNCIONARIO	TOTAL
<b>2007</b>	8	3	11
<b>2008</b>	7	3	10
<b>2009</b>	8	4	12
<b>2010</b>	8	5	13
<b>2011</b>	5	4	9
<b>2012</b>	4	6	10
<b>2013</b>	6	6	12
<b>2014</b>	7	6	13
<b>2015</b>	9	8	17
<b>2016</b>	8	16	24
<b>2017</b>	11	7	18
<b>2018</b>	9	7	16
<b>TOTAL</b>	<b>90</b>	<b>75</b>	<b>165</b>

El fenómeno de envejecimiento de plantilla es mucho más moderado en el Personal de Administración y Servicios.



VNiVERSiDAD  
D SALAMANCA

# COMUNIDAD UNiVERSITARIA, 1

El profesorado contratado: Situación de partida

- La entrada en vigor de la LOU introdujo en la Universidad española, por primera vez en su historia, las contrataciones laborales en el profesorado.
- La Universidad de Salamanca tenía pendiente la transformación de las categorías contractuales LRU (administrativas) a LOU (laborales), sin que se hubiera acometido esta transformación más que en casos puntuales, a pesar de afectar a más de mil personas.
- Al ser una categoría nueva de personal, el Profesorado Laboral, requería sus propios sistemas de representación sindical (Comité de Empresa) y su propio Convenio Colectivo, hasta ahora inexistente.





VNiVERSiDAD  
D SALAMANCA

# COMUNIDAD UNIVERSITARIA, 2

El profesorado contratado: Situación actual

- En el momento actual se ha completado la transformación de gran parte de profesores contratados a categorías laborales.
- En muchos casos (los transformados a Profesor Contratado Doctor) esto supone la estabilización laboral a través de un contrato fijo.
- Se ha definido claramente la carrera docente con la puesta en marcha del Programa de Ayudantes y el futuro Plan de Profesores Ayudantes Doctores.
- Se ha puesto en marcha el Comité de Empresa del profesorado y se encuentran muy avanzadas las negociaciones para la firma del Convenio Colectivo del profesorado.



VNiVERSiDAD  
D SALAMANCA

# COMUNIDAD UNIVERSITARIA, 3

El profesorado funcionario: Situación de partida

- El proceso de Habilitación Nacional se puso en marcha en 2003, habiéndose mostrado francamente disfuncional
- Las prescripciones de la LOU se han mostrado muy restrictivas en una determinada categoría de funcionarios, los Profesores Titulares de Escuela Universitaria (PTEU)



VNiVERSiDAD  
D SALAMANCA

# COMUNIDAD UNiVERSITARIA, 4

## El profesorado funcionario: Situación actual

- La Universidad ha incorporado a todos los profesores que han obtenido Habilitación Nacional en la propia Universidad
- Se ha dictado una normativa específica para solucionar los problemas de los PTEU
- Se ha publicado por primera vez una RPT del Profesorado de la Universidad de Salamanca; ésta contempla, por ejemplo, la dedicación docente, investigadora y de gestión del personal
- Se han puesto en marcha Planes de promoción del profesorado funcionario
- Se han introducido mejoras diversas, como la regulación de años sabáticos en el profesorado.



VNiVERSiDAD  
D SALAMANCA

# COMUNIDAD UNIVERSITARIA, 5

## **Adaptación del Personal Investigador en Formación (PIF) a la nueva normativa**

Se ha procedido a la adaptación del PIF (becarios predoctorales) a la normativa del Real Decreto 63/2006, de 27 de Enero, por el que se aprueba el Estatuto del Personal Investigador en Formación.

Teniendo en cuenta que el MEC ya ha comenzado el proceso de adaptación es lógico que nuestros becarios tengan el mismo tratamiento.

Coste becarios de la USAL en el 2006 (Sin adaptación EPIF): **500.000 €**

Coste becarios con la adaptación al EPIF en el 2007: **840.000 €**

Incremento que supone a la USAL: **340.000 € (65%)**



VNiVERSiDAD  
D SALAMANCA

# COMVNIDAD VNiVERSiTARIA, 6

## **Programa Postdoctoral de la Universidad de Salamanca**

Es de suma importancia la incorporación de investigadores postdoctorales a los Grupos de Investigación, ya que suele ser en el periodo postdoctoral cuando se encuentran en las mejores condiciones para realizar aportaciones científicas relevantes tanto para el establecimiento de vínculos científicos y culturales con España como para establecerse en sus países de origen formando grupos de investigación de calidad.

El Grupo Santander en virtud del convenio de colaboración firmado con la Universidad de Salamanca con fecha 18 de octubre de 2005, convoca 5 ayudas anuales destinadas a la contratación de investigadores postdoctorales de países de Iberoamérica y Portugal, para promover y facilitar su perfeccionamiento y que puedan desarrollar un trabajo de investigación que complete su etapa de formación en centros de la Universidad de Salamanca. Hay dos convocatorias resueltas, y está en fase de convocatoria la tercera



VNiVERSiDAD  
D SALAMANCA

# COMUNIDAD UNiVERSITARIA, 7

Personal de Administración y Servicios: situación de partida

- La plantilla de PAS laboral adolecía de una gran precariedad en el empleo, denunciada incluso por el Defensor del Pueblo
- Asimismo, el Convenio Colectivo del personal laboral había sido denunciado por la representación sindical.
- La RPT del PAS funcionario presentaba graves diferencias con el mismo colectivo de otras universidades de Castilla y León



VNiVERSiDAD  
D SALAMANCA

# COMUNIDAD UNIVERSITARIA, 8

## Personal de Administración y Servicios: situación actual

- Se ha eliminado la precariedad en el empleo del PAS, a través de concursos públicos.
- Se encuentran terminadas las negociaciones para el Convenio Colectivo del PAS laboral de la Universidad de Salamanca, negociación que se ha llevado a cabo a nivel autonómico
- Se ha aprobado una nueva RPT del personal funcionario que incluye mejoras salariales para un 85 % de esta plantilla, además de su homogenización y homologación con otras universidades públicas de Castilla y León.



VNiVERSiDAD  
D SALAMANCA

# COMUNIDAD UNIVERSITARIA, 9

## Estudiantes: objetivos

- Como objetivo más general, la asistencia y atención a los estudiantes, teniendo presentes en todo momento sus rasgos diferenciales.
- La participación como principio y, en la medida de lo posible, la autogestión de los asuntos estudiantiles, en línea con las orientaciones del EEES
- La creación de una fuerte identidad organizativa, que les ayude a superar la conciencia y la actitud de clientes o usuarios de la Universidad y les lleve a implicarse en todos los ámbitos de la vida universitaria, y que les sirva como referencia identitaria ahora, durante su vida académica, y posteriormente en su vida profesional





VNiVERSiDAD  
D SALAMANCA

# COMUNIDAD UNiVERSITARIA, 10

Estudiantes: actividades, 1

## **Reconocimiento de créditos de libre elección**

Por las actividades culturales, artísticas, de voluntariado y de representación. Se reconocen créditos de libre elección por la participación activa en los órganos universitarios y en las instituciones que se indican a continuación:

Claustro, Consejo de Gobierno y sus comisiones delegadas; Delegaciones estudiantiles de Centro, Juntas de Centro, Comisiones delegadas y Consejos de Departamento; Asociaciones de estudiantes reconocidas por el Consejo de Asociaciones; Coro universitario; Exposiciones en la Sala Permanente de Arte Experimental; participación en ONGs que desarrollen actividades relacionadas con la solidaridad.



VNiVERSiDAD  
D SALAMANCA

# COMUNIDAD UNiVERSITARIA, 11

Estudiantes: actividades, 2

Fomento y apoyo a la participación de representantes estudiantiles de nuestra Universidad en Congresos, reuniones y foros nacionales e internacionales, mereciendo destacar su presencia en la Liga Nacional de Debate Universitario, donde obtuvieron el segundo puesto en la última edición.

Fomento del asociacionismo estudiantil. En colaboración con el Consejo de Delegaciones y el Consejo de Asociaciones se han desarrollado actividades encaminadas a potenciar las asociaciones, como celebración de cursos y jornadas.



VNiVERSiDAD  
D SALAMANCA

# COMUNIDAD VNIVERSITARIA, 13

Estudiantes: actividades, 5

## **Semana de la Universidad**

Con esta semana se puso de manifiesto la necesidad urgente de definir los rasgos característicos de cultura organizativa de la Universidad de Salamanca, a fin de ofrecer una referencia identitaria a cuantos se sienten vinculados a ésta, sobre todo en la perspectiva de la formación continua que se está implantando y del mecenazgo que cada día se hace más necesario.

Las actividades de la semana estuvieron organizadas en torno a tres ejes en función de sus objetivos: fiestas de promoción (antiguos alumnos), feria de la universidad (universitarios actuales) y coloquio internacional sobre Río de Janeiro (proyección internacional de la Usal). La semana se organizó conjuntamente con la Fundación General, en especial la Asociación de Antiguos Alumnos y Amigos de la USAL, y contó con el apoyo del Centro de Estudios Brasileños y del Consejo Social



VNiVERSiDAD  
D SALAMANCA

# COMUNIDAD UNIVERSITARIA, 14

Estudiantes: Servicio de orientación al Universitario, 1

## Unidad de Empleo

- Mejorar todas las acciones de **orientación profesional**
- Iniciar la **formación y entrenamiento en competencias profesionales (transversales) de estudiantes** mediante talleres, colaboración con docentes y colaboración con empresas.
- Establecimiento de un **observatorio ocupacional** en cuanto a la elaboración de **estudios de inserción laboral** de los titulados de la Universidad.
- Colaboración en la puesta en marcha del CIDE



VNiVERSiDAD  
D SALAMANCA

# COMUNIDAD UNIVERSITARIA, 15

Estudiantes: Servicio de orientación al Universitario, 2

## **Unidad de Atención Psicológica**

Mantiene las Unidades de Psiquiatría y el Gabinete de Orientación sobre Sexualidad y Relaciones Interpersonales. Asimismo, el Comisionado para la Droga de la Junta de Castilla y León se muestra dispuesto a financiar la extensión del programa de deshabituación tabáquica a la prevención del consumo de otras sustancias. Estamos preparando un proyecto que sería la base de un convenio entre la Universidad y la Junta para prevención de **toxicomanías**.



VNiVERSiDAD  
D SALAMANCA

# COMUNIDAD UNIVERSITARIA, 16

Estudiantes: Servicio de orientación al Universitario, 3

## Elaboración de Informes

Elaboración y difusión a través de la web de cuatro informes de utilidad para distintos sectores de la comunidad universitaria:

*\* Informe de inserción laboral (el primero que se hizo en la Universidad de Salamanca)*

*\* Informe de rendimiento académico de los titulados en 2002*

*\* Informe de rendimiento académico de los titulados en 2005 (colgado esta semana en nuestra página web)*

*\* Elaboración, edición y distribución de 5.000 ejemplares del CD “¿Qué puedo hacer al terminar mi titulación universitaria?” (en el V Salón de Orientación Profesional pensamos distribuir otros 5.000)*



VNiVERSiDAD  
D SALAMANCA

# iNVESTiGACiÓN: LiDERAZGO CONSOLiDADO Y NVEVAS LíNEAS DE i+D



VNiVERSiDAD  
D SALAMANCA

# LiDERAZGO CONSOLiDADO, 1

- Liderazgo en proyectos: Autonómicos, Nacionales, Europeos
- Liderazgo en Recursos Humanos: becarios, investigadores contratados
- Grupos de Investigación constituidos
- Institutos Universitarios de nueva creación
- Campos tradicionales de la Universidad de Salamanca
- Campos emergentes
- Atención a la transferencia tecnológica





VNiVERSiDAD  
D SALAMANCA

# LIDERAZGO CONSOLIDADO, 2

- Sin embargo, es necesaria una atención continuada a la solicitud de proyectos: hay que reforzar las instancias administrativas y crear una oficina específica para proyectos europeos.
- Se han de potenciar programas específicos de captación de investigadores jóvenes.
- El programa de Ayudantes debe ligarse a los Grupos de Investigación, además de a las áreas de conocimiento
- Se debe proseguir la política de transformación de Centros propios en Institutos de Investigación.



VNiVERSiDAD  
D SALAMANCA

# LIDERAZGO CONSOLIDADO, 3

- No debemos descuidar los campos tradicionales de la Universidad, en particular en el ámbito de las Humanidades. En este sentido, debemos renovar nuestro compromiso con todas las enseñanzas actuales, independientemente del número de estudiantes.
- Igualmente, debemos cuidar el liderazgo conseguido en el ámbito de las Ciencias Biosanitarias, ampliándolo a los nuevos institutos cuyas sedes se van a inaugurar en breve (Neurociencias y CIALE)
- Aun cuando posiblemente haya pronto un Estatuto de Profesorado, la Universidad debe debatir, a la vista de la RPT de profesorado, la dedicación investigadora exclusiva.
- La investigación debe buscar campos nuevos, hasta ahora poco o nada explorados en la Universidad de Salamanca.
- La atención a la transferencia tecnológica debe ser una preocupación permanente del profesorado de la Universidad.



**VNiVERSiDAD  
D SALAMANCA**

# **NVEVAS LÍNEAS DE iNVESTiGACiÓN**

**EDIFICIO DEL LÁSER: Campus de Villamayor, Parque Científico**

**Superficie útil: 4.194 m<sup>2</sup>**

**Coste de edificio según proyecto: 9.013.868 €**

JCyL y el MEC costea 7.413.868 €.

1.600.000 € es el precio de la planta piloto.

**Se ubicarán en el mismo:**

- El láser y todos sus componentes
- El Laboratorio de Bajas Temperaturas de Castilla y León



VNiVERSiDAD  
D SALAMANCA

# DESARROLLO, iNNOVACiÓN Y TRANSFERENCIA TECNOLÓGiCA



VNiVERSiDAD  
D SALAMANCA

# CONTRATOS ART. 83

AÑO	Nº VIVOS	Nº INICIADOS	IMPORTE TOTAL CONTRATOS
2003	248	165	€ 2.049.616,00
2004	254	172	€ 2.406.158,00
2005	282	181	€ 2.787.793,00
2006	259	158	€ 2.199.368,81
<b>TOTAL</b>	<b>784</b>	<b>518</b>	<b>€ 9.442.935,81</b>



VNiVERSiDAD  
D SALAMANCA

# EL PARQVE CiENTíFICO DE LA VNiVERSiDAD, 1

**OBJETIVO DEL PARQUE:** Dinamización industrial, económica y social del entorno, mejorando la competitividad de las empresas que se instalen en él

**DESCRIPCIÓN DEL PARQUE CIENTÍFICO DE LA USAL:** Será un espacio físico dotado de una serie de medios humanos, técnicos y servicios que permitan la instalación de empresas generadas desde la Universidad y otras empresas dispuestas a colaborar muy estrechamente en la puesta en valor de los conocimientos adquiridos en aquella.

**TEMÁTICA:** Cualquier actividad empresarial surgida de la Universidad, desde nanotecnología hasta Nuevas Tecnologías aplicadas a la Lingüística y a las Bellas Artes.



**VNiVERSiDAD  
D SALAMANCA**

# EL PARQVE CiENTíFiCO DE LA VNiVERSiDAD, 2

## **SECTORES DE ACTIVIDAD MÁS RELEVANTES DE LAS EMPRESAS DEL PARQUE CIENTÍFICO**

- Sector de Biomedicina y Farmacia
- Sector de Biotecnología
- Sector de Tecnologías de la Información y las Comunicaciones
- Sector de Lingüística Aplicada
- Sector de I + D +i en Industrias Agroalimentarias
- Sector de la Industria Química
- Sector de Nanotecnología y Nanobioingeniería
- Área de Ciencias de la Tierra



VNiVERSiDAD  
D SALAMANCA

# EL PARQVE CiENTíFICO DE LA VNiVERSiDAD, 3

## Cronología, 1

**Febrero 2004.** Firma del Convenio de colaboración Ayuntamiento de Villamayor – Universidad de Salamanca.

**Septiembre 2004.** Cesión por parte del Grupo MRS de 6 Ha. edificables en el Sector 14

**Noviembre 2004.** Presentación del Proyecto del Parque Científico

**Julio 2005.** Creación de la Fundación Parque Científico de la Universidad de Salamanca

**Octubre 2005.** Concesión de la Convocatoria de Parques Científicos y Tecnológicos 2005. (2.878.913 €).





VNiVERSiDAD  
D SALAMANCA

# EL PARQVE CiENTíFICO DE LA VNiVERSiDAD, 4

Cronología, 2

**Febrero 2006.** La Consejería de Economía y Hacienda de la Junta de Castilla y León y la Universidad de Salamanca, firman un convenio para la construcción de un edificio destinado a la instalación de Empresas en el Parque Científico de la USAL.

**Abril 2006.** Presentación del Proyecto del Parque Científico de la USAL dentro del nuevo Campus de Villamayor.

**Septiembre 2006.** Concesión de la Convocatoria de Parques Científicos y Tecnológicos 2006. (7.695.632,70 €).

**Diciembre 2006.** Comienzo de la construcción

# EL PARQUE CIENTÍFICO DE LA UNIVERSIDAD, 5



## SERVICIOS CENTRALES

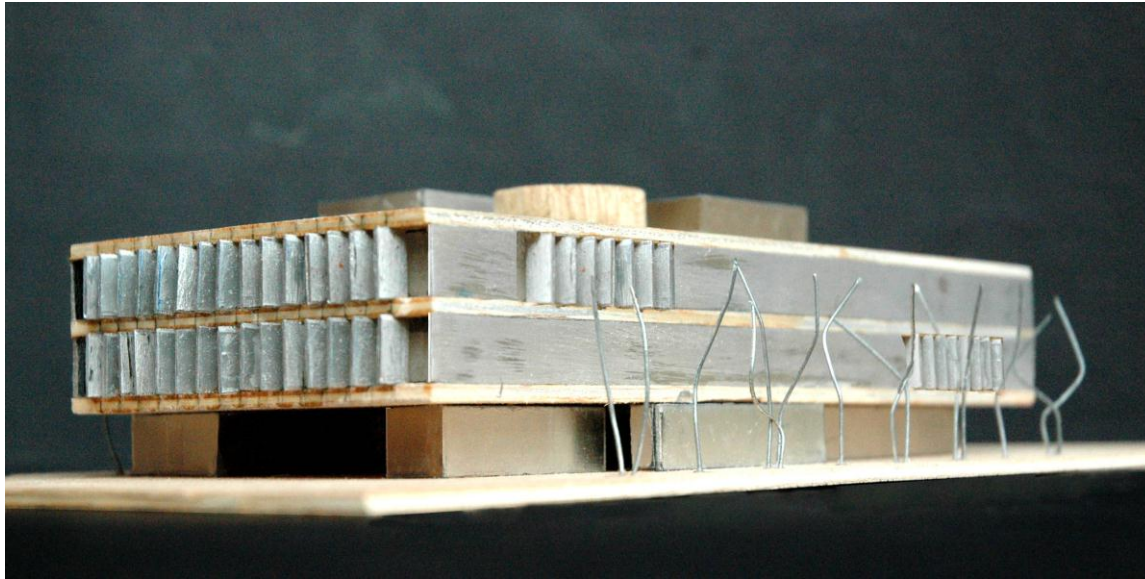
**Superficie útil:** 3.154 m<sup>2</sup>

**Coste según proyecto:** 5.676.045 €

**Constará de** Salón de Actos, Cafetería, Despachos y Administración, Salas de Reuniones, Servicio de video conferencia, 3 aulas, sala de comercialización y marketing, laboratorios de informática y de servicios, almacenes.

**Se ubicarán:** Banco Nacional de ADN, Difracción de Rayos X y Espectrometría de Masas.

# EL PARQUE CIENTÍFICO DE LA VNiVERSiDAD, 6



## **EDIFICIO DE CIENCIAS DE LA TIERRA**

**Superficie útil:** 3.154 m<sup>2</sup>

**Coste de edificio según proyecto:** 4.624.696 €

**Se ubicarán en el mismo:**

Instituto Geológico y Minero de España (I.G.M.E.)

Exposición Permanente y Servicios Divulgativos del I.G.M.E.

Centro de Documentación Paleontológica

Laboratorio de Geotecnia

Servicio Transfronterizo de Información Geográfica, Servicio de Análisis de Isótopos Estables, Servicio General de Preparación de Rocas, Servicio de Microscopía Electrónica

# EL PARQUE CIENTÍFICO DE LA VNiVERSiDAD, 7



Plantas del Parque Científico



VNiVERSiDAD  
D SALAMANCA

EN TORNO AL OCTAVO  
CENTENARiO DE LA  
VNiVERSiDAD



VNiVERSiDAD  
D SALAMANCA

# EN TORNO AL OCTAVO CENTENARIO

## ¿POR QUÉ EMPEZAR AHORA?

La Universidad de Salamanca no desea que su Octavo Centenario se quede en una mera efemérides que se celebra hoy y se olvida mañana.

Por el contrario, desea que con esta ocasión tenga lugar el **salto definitivo de la Universidad a la excelencia** científica y docente, en un sentido tradicional.

Pero además, la Universidad de Salamanca desea plantear un nuevo **concepto de Universidad** para el siglo XXI y la Sociedad del Conocimiento, en el Espacio Europeo de Educación Superior.

Por ello es indispensable que la celebración se plantee sobre una **base plurianual**.

## ¿QUÉ INSTITUCIONES DEBEN IMPLICARSE?

Se trata de un acontecimiento propio de la Universidad. Es decir, el protagonista primero y principal ha de ser la propia **Universidad de Salamanca**.

Por razones históricas, y a semejanza de lo que ocurrió en el Séptimo Centenario, el Octavo debe estar patrocinado por el **Estado**. Corresponde a éste el papel de fijar, de acuerdo con la Universidad, los **objetivos estratégicos** del mismo en la medida de sus intereses, así como establecer las pertinentes pautas de **financiación**

También se debe implicar a la **Junta de Castilla y León**, así como a las **instituciones locales** de Salamanca

# ¿POR QUÉ DEBE IMPLICARSE EL GOBIERNO EN LA CELEBRACIÓN DEL OCTAVO CENTENARIO DE LA UNIVERSIDAD DE SALAMANCA?, 1

Es la Universidad más antigua de España

Por tanto, también es una de las más antiguas de Europa

Vio el nacimiento del Derecho de Gentes, en la polémica sobre la legitimidad de la Conquista

Sufrió una gravísima destrucción con motivo de la Guerra de la Independencia, cuyo centenario también se celebra ahora

Sufrió una enorme pérdida de patrimonio en las Desamortizaciones del siglo XIX, que nunca se llegó a pagar



# ¿POR QUÉ DEBE IMPLICARSE EL GOBIERNO EN LA CELEBRACIÓN DEL OCTAVO CENTENARIO DE LA UNIVERSIDAD DE SALAMANCA?, 2

La Universidad de Salamanca es una referencia fundamental en nuestras relaciones con Iberoamérica:

- Las primeras universidades americanas fueron fundadas con los Estatutos de la Universidad de Salamanca
- El número de estudiantes iberoamericanos es el más alto, en términos relativos, de toda España
- Nuestro programa de doctorado es una actividad altamente estratégica en la formación del futuro profesorado iberoamericano

# ¿POR QUÉ DEBE IMPLICARSE EL GOBIERNO EN LA CELEBRACIÓN DEL OCTAVO CENTENARIO DE LA UNIVERSIDAD DE SALAMANCA?, 3

La Universidad de Salamanca es también una referencia fundamental en la enseñanza del español:

- Los cursos de español para extranjeros se iniciaron en 1929
- El máster de enseñanza de español como lengua extranjera de la Universidad tiene un gran prestigio y es una actividad estratégica de la Universidad
- La Universidad elabora y corrige los DELE que administra el Instituto Cervantes

# CONCEPCIÓN GENERAL DE LA CELEBRACIÓN DEL CENTENARIO

Se extiende en el tiempo desde 2007 hasta 2018

Una serie de **eventos singulares**, que se celebren en torno a la Universidad de Salamanca, y que estén en general relacionados con los objetivos estratégicos de la Universidad o de las instituciones patrocinadoras.

Un desarrollo importante de **infraestructuras universitarias**, ligadas también a los objetivos estratégicos de la Universidad

La entrada de la Universidad en el **Espacio Europeo de Educación Superior**, con todo lo que ello supone para la Universidad

El desarrollo de una **Universidad** integrada en el siglo XXI



VNiVERSiDAD  
D SALAMANCA

# CONSiDERACiONES FiNALES



VNiVERSiDAD  
D SALAMANCA

- **Mejoras en las infraestructuras**, desde un compromiso firme con la **sostenibilidad**
- Una **gestión económica más dinámica**
- Un extraordinario **impulso de la investigación**,
- Un gran impulso a la **transferencia tecnológica**
- **Nuevos campos de investigación**
- Una **docencia renovada**, especialmente el **postgrado**



VNiVERSiDAD  
D SALAMANCA

- Una Universidad **cada vez más atractiva** para los estudiantes
- Una Universidad que intensifique las **relaciones institucionales** con claro perfil internacional
- Una institución atenta a la **consolidación y promoción de su personal**



VNiVERSiDAD  
D SALAMANCA

iNFORME AL CLAVSTRO  
VNiVERSiTARiO,  
NOViEMBRE MMVi

FiN

MVCHAS GRACIAS POR SV ATENCiÓN