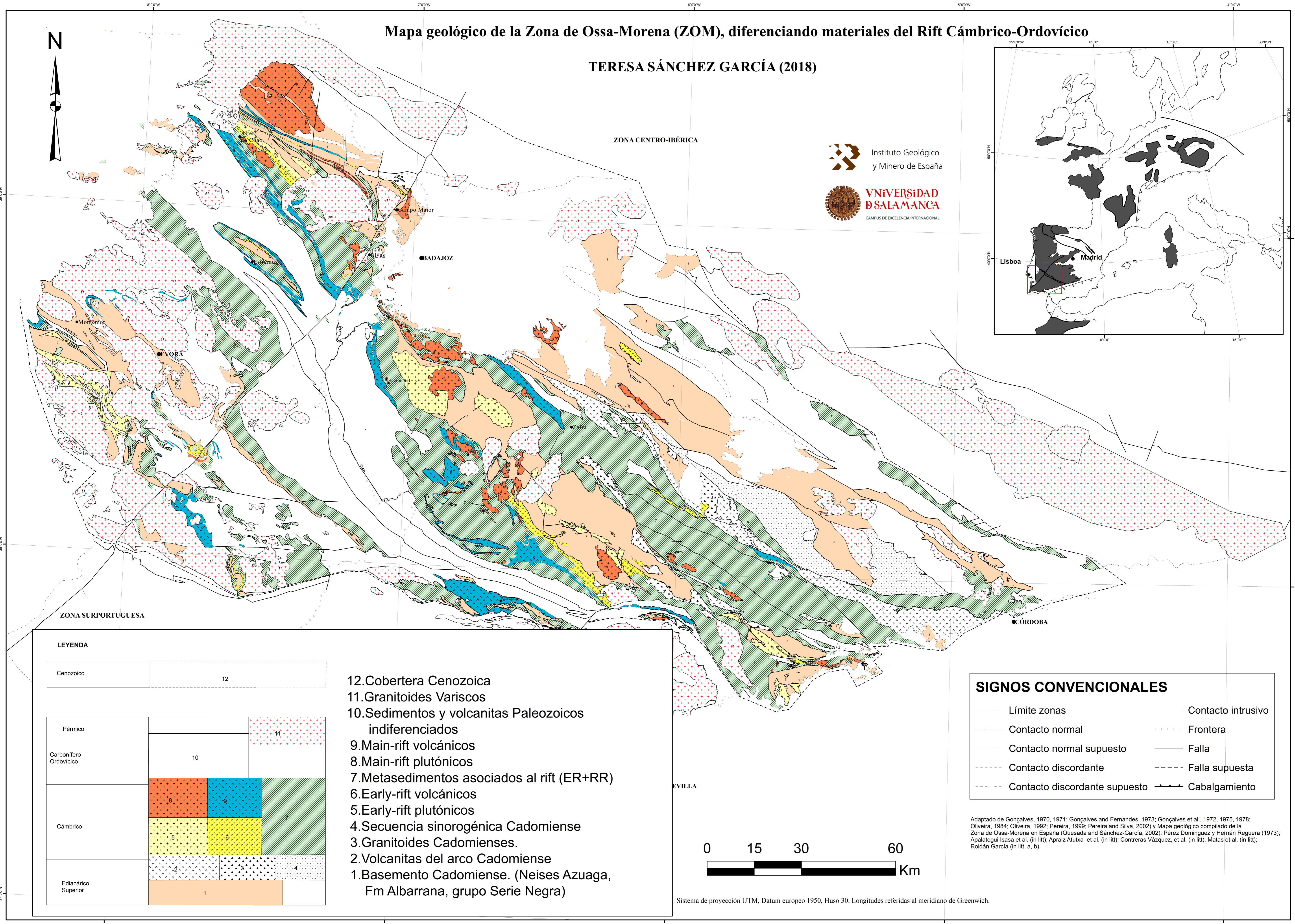


Mapa geológico de la Zona de Ossa-Morena (ZOM), diferenciando materiales del Rift Cámbrico-Ordovícico

TERESA SÁNCHEZ GARCÍA (2018)



Instituto Geológico y Minero de España
 UNIVERSIDAD DE SALAMANCA
 CAMPUS DE EXCELENCIA INTERNACIONAL

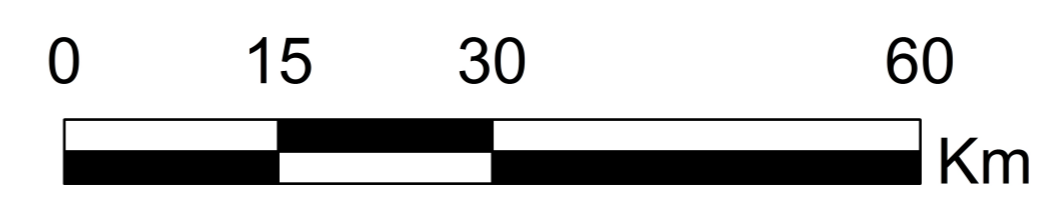
SIGNOS CONVENCIONALES

- Límite zonas
- Contacto normal
- Contacto normal supuesto
- Contacto discordante
- Contacto discordante supuesto
- Contacto intrusivo
- Frontera
- Falla
- Falla supuesta
- Cabalgamiento

LEYENDA

Cenozoico	12		
Pérmico	11		
	10		
Carbonífero Ordovícico	8	9	7
	5	6	
Cámbrico	2	3	4
	1		
Ediacárico Superior			

- 12. Cobertera Cenozoica
- 11. Granitoides Variscos
- 10. Sedimentos y volcanitas Paleozoicos indiferenciados
- 9. Main-rift volcánicos
- 8. Main-rift plutónicos
- 7. Metasedimentos asociados al rift (ER+RR)
- 6. Early-rift volcánicos
- 5. Early-rift plutónicos
- 4. Secuencia sinorogénica Cadomiense
- 3. Granitoides Cadomienses.
- 2. Volcanitas del arco Cadomiense
- 1. Basemento Cadomiense. (Neises Azuaga, Fm Albarrana, grupo Serie Negra)



Sistema de proyección UTM, Datum europeo 1950, Huso 30. Longitudes referidas al meridiano de Greenwich.

Adaptado de Gonçalves, 1970, 1971; Gonçalves and Fernandes, 1973; Gonçalves et al., 1972, 1975, 1978; Oliveira, 1984; Oliveira, 1992; Pereira, 1999; Pereira and Silva, 2002) y Mapa geológico compilado de la Zona de Ossa-Morena en España (Quesada and Sánchez-García, 2002); Pérez Domínguez y Hernán Reguera (1973); Apalategui Isasa et al. (in litt); Apraiz Atubxa et al. (in litt); Contreras Vázquez, et al. (in litt); Matas et al. (in litt); Roldán García (in litt. a, b).