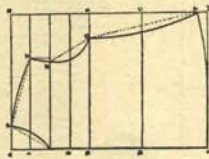
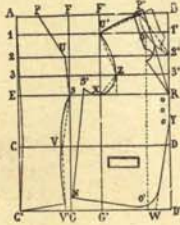


He aquí, queridas niñas edípicas, un patrón para que confeccionéis un precioso modelito de camisa de fuerza para mamá. Es la única manera de separarla de papá, a no ser que sean modernos y ande cada cual por su cada cual, como casi todos.



"EL LUTE" EN EL MUSEO DE CERA

Ultimamente llamaba la atención en el museo de figuras de cera una reproducción magistral de «El Lute». Los visitantes estaban maravillados de la perfección con que se había conseguido imitar la imagen del famoso quinquí, sus facciones demacradas, sus piernas huidizas y demás rasgos característicos. Aunque su nombre no aparecía en el catálogo, no causó mucha extrañeza este suceso, pero sí el hecho de que al comentarlo varios amigos que visitaron el museo en fechas distintas, cada uno aseguraba haberlo visto en una sala diferente.

Estos comentarios llegaron a oídos de las autoridades, que entraron en sospechas, y se personaron en el museo, quedándose estupefactos al ver salir corriendo a una figura sentada junto a Unamuno y perderse posteriormente en la calle tras una infructuosa persecución.

Si bien el detalle no ha podido ser confirmado, todo parece indicar que se trataba del quinaor en persona, que ha permanecido oculto en el museo, haciéndose pasar por su doble en cera.