

23-Abril. Sotillo.

Nicticorax. Uno visto por la mañana. Por la tarde seguía allí, volando de una arboleda densa a otra, en la desembocadura Esquema. Se dejaba acercar mucho.

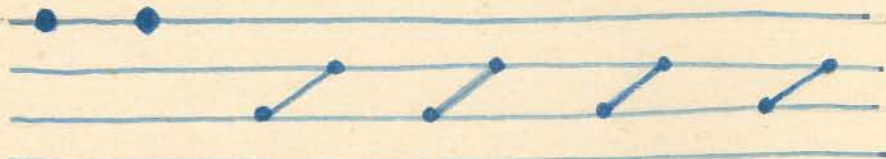
24-Abril. Sotillo.
7'15 - 9'15

Merops apiaster. Oído el primero del año.

25-Abril. Desde la caseta a la Casa del Sotillo, cuento unos 12 ruiseñores cantando, (2 en la otra orilla, incluidos). Persecuciones y ¿peleas?

Pasan. Sylvia atricapilla, o y o. Sylvia communis, Ph. phoenicurus. Canta Oriolus. Parejas de Chloris y Serinus en el soto, establecidos. Cettia. canta mucho.

chri-chri chipé - chipé - chipé. chipé.



Erithacus. Veo 2.

Caprimulgus ruficollis. Uno en la casajera, el primero del año.