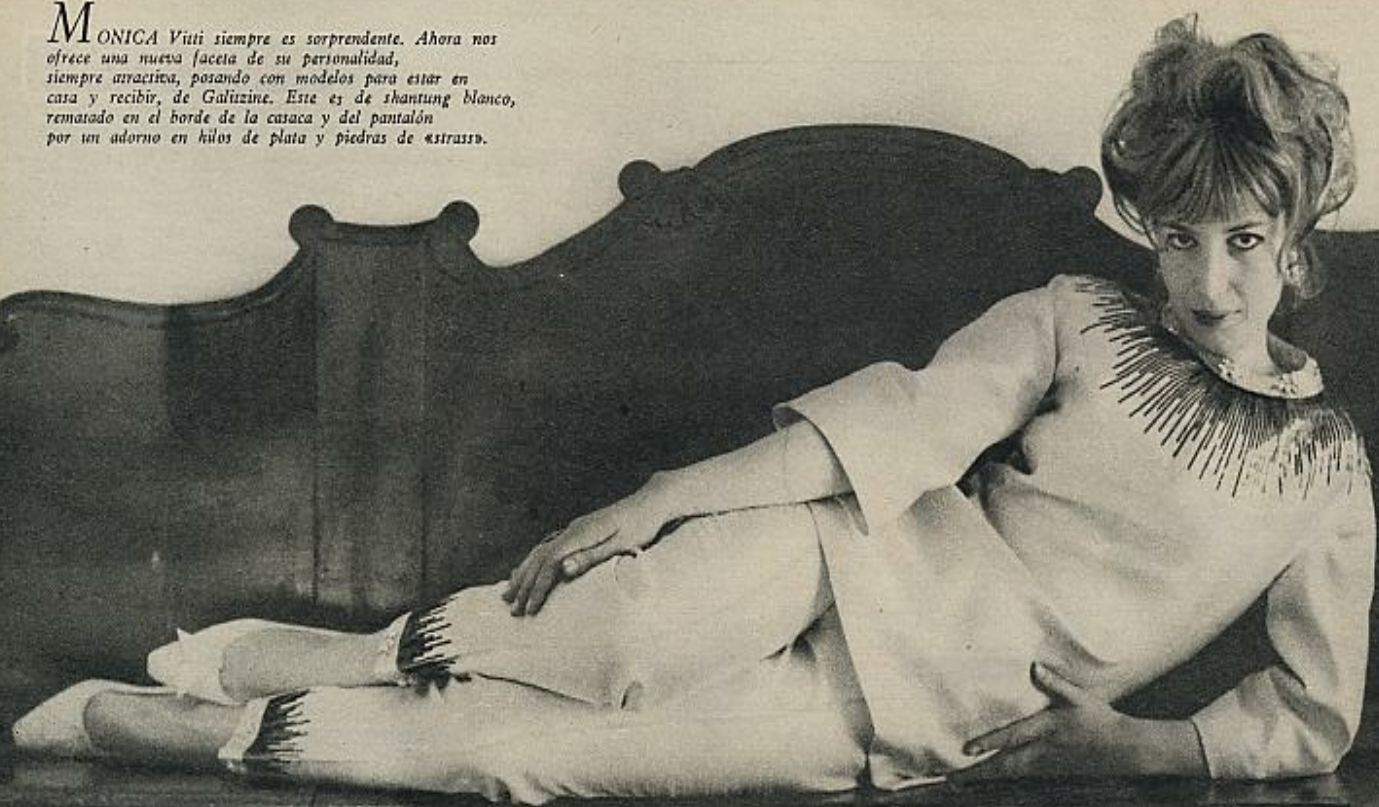


**M**ONICA Vitti siempre es sorprendente. Ahora nos ofrece una nueva faceta de su personalidad, siempre atractiva, posando con modelos para estar en casa y recibir, de Galuzine. Este es de shantung blanco, rematado en el borde de la casaca y del pantalón por un adorno en hilos de plata y piedras de «strasso».



# La sorprendente

También modelo

**C**ONJUNTO práctico y elegante para una velada íntima. Es también de shantung, color verde esmeralda brillante. El escote de barco está acentuado por una orla bordada en pequeñas perlas blancas y piedras verdes y amarillas. Los zapatos, de Lucarelli, han sido adornados con el mismo motivo.



**O**TRO de los modelos que luce la actriz con su indiscutible encanto. Se trata de una túnica azul pálido que llega hasta las rodillas. Tiene un amplio escote y un corte de unos diez centímetros de largo que se abre sobre el pantalón. La túnica, de claro efecto oriental, persigue afinar y alargar la silueta.



# Mónica Vitti

excepcional

**U**N moderno kimono en seda natural color naranja, abierto a los costados y cerrado a la altura de los hombros por dos lazos del mismo tejido. El modelo, sobrio y muy elegante, se completa con unos zapatos de pequeñísimo tacón que armonizan con la ligera casaca y los ceñidos pantalones.

