

El poderoso corazón de este revolucionario coche deportivo, que su creador piensa incrementar en potencia. El «Silhouette» de Bill Cushenbery merece el calificativo de coche del futuro. En la otra foto vemos a su diseñador accionando los mandos y el perfecto desplazamiento de la cubierta de plástico.



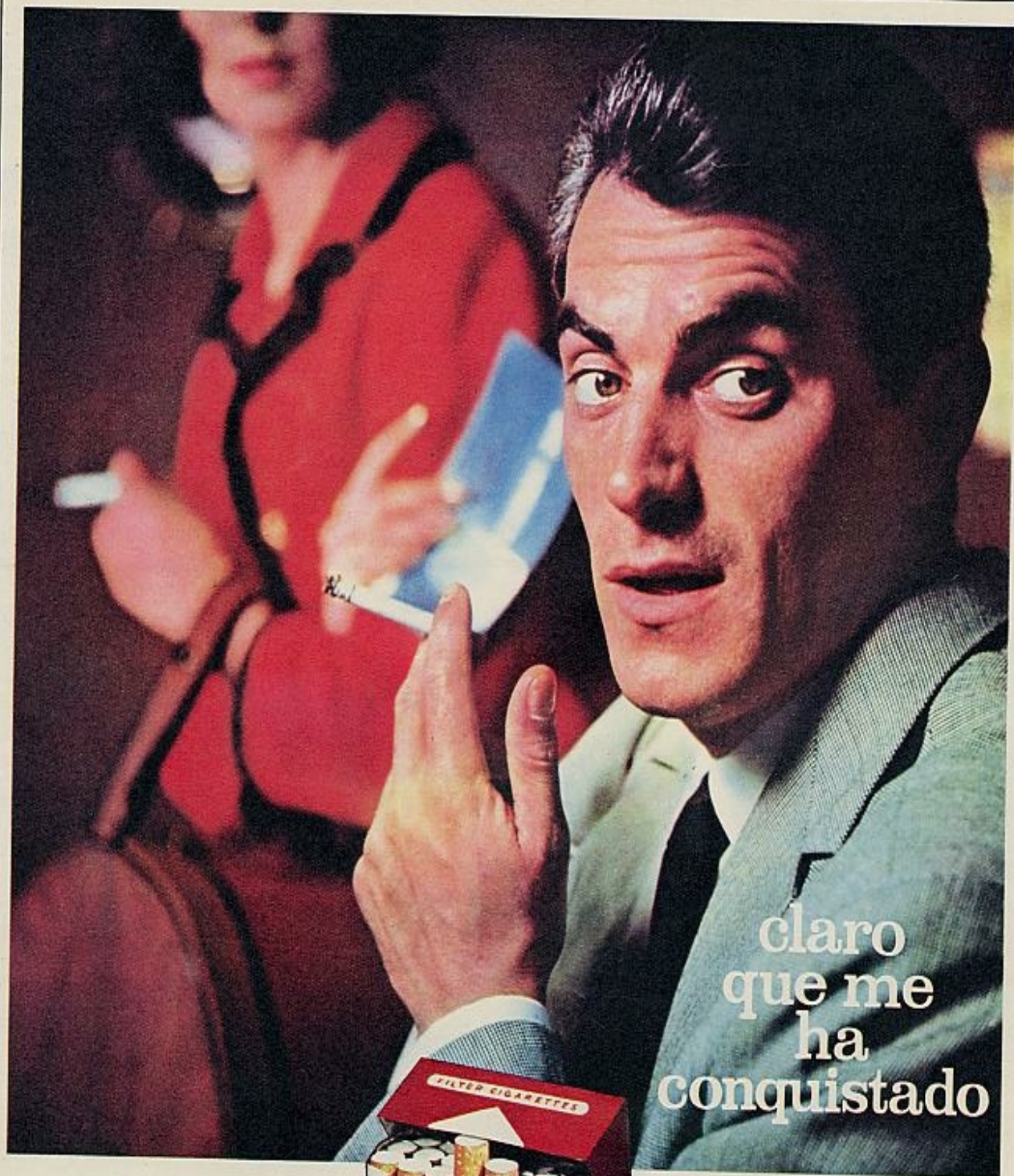
**U**NO de los paladines de la fabricación de automóviles en serie, que le permitían reducir asombrosamente los precios, aseguró una vez a un periodista: «Mi fábrica proporciona al cliente el coche del color que prefiera con tal de que el que prefiera sea precisamente el negro.»

Bill Cushenbery tiene unas preferencias que van más allá del color y como en California ni en ninguna otra parte se vendía el coche que a él le gustaba tener, decidió fabricarlo él mismo. El resultado ha sido un maravilloso automóvil deportivo cuyas líneas y perfeccionamientos estudian con mal disimulado interés todos los diseñadores automovilísticos de Detroit, la Meca de los vehículos de cuatro ruedas. **SIGUE**



# SILHOUETTE

## UN AUTOMOVIL DEL FUTURO



claro  
que me  
ha  
conquistado

También yo he descubierto  
ese gusto distinto, ese sabor  
perfecto, ese placer completo...  
cuando he descubierto  
MARLBORO!

Allí donde la elegancia,  
el encanto y el éxito se citan,  
MARLBORO se halla presente



# Marlboro

MARLBORO... todo SABOR y con FILTRO

también el  
**CHOCOLATE**  
se viste de verano

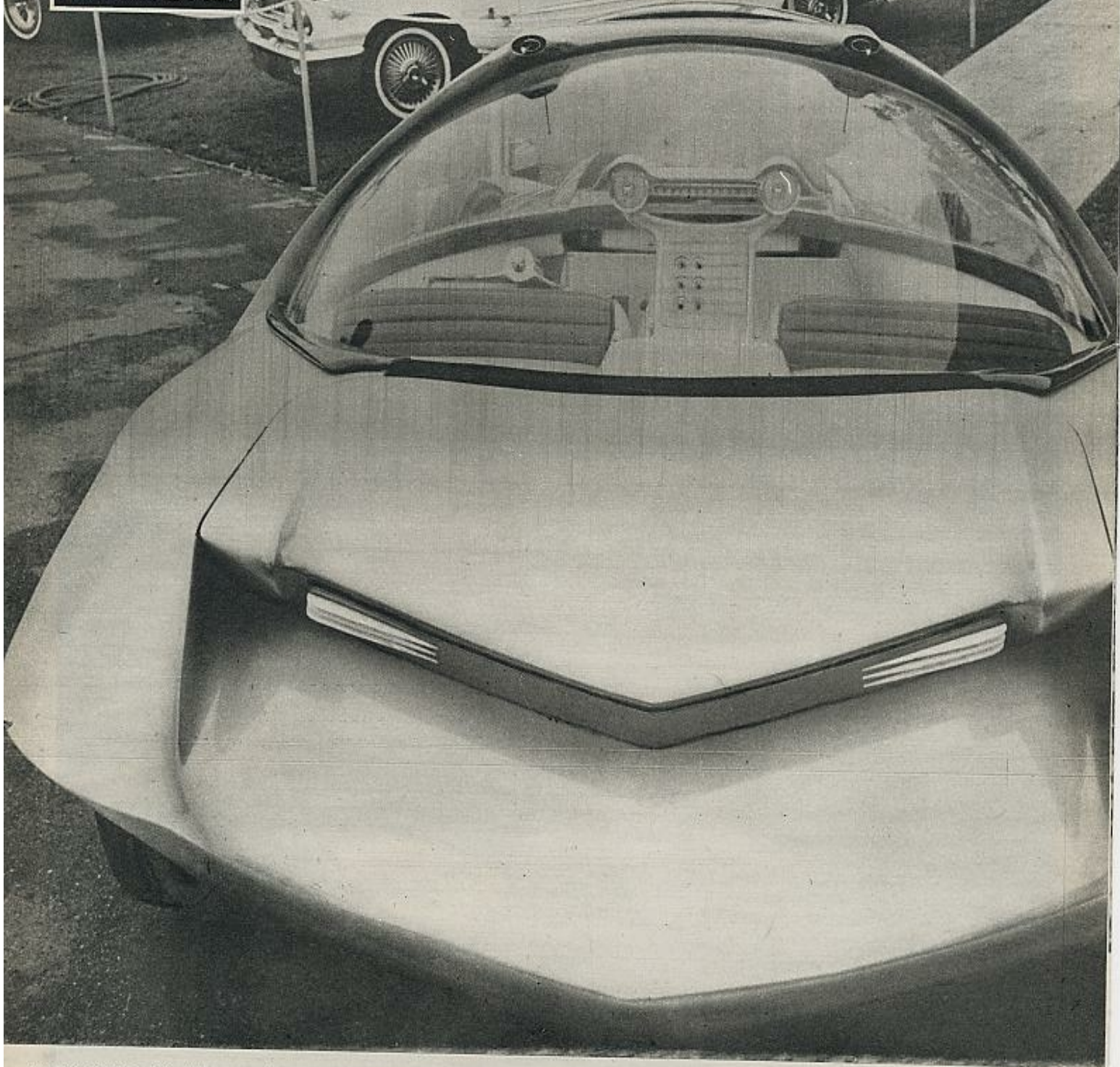


En helados  
y batidos,  
refresca y alimenta  
sin esfuerzo



si es de  
**CHOCOLATE**  
sabe mejor

SILHOUETTE



La parte posterior del «Silhouette» ofrece este impresionante aspecto y pone, evidentemente, de manifiesto las portentosas dotes de imaginación de su creador.

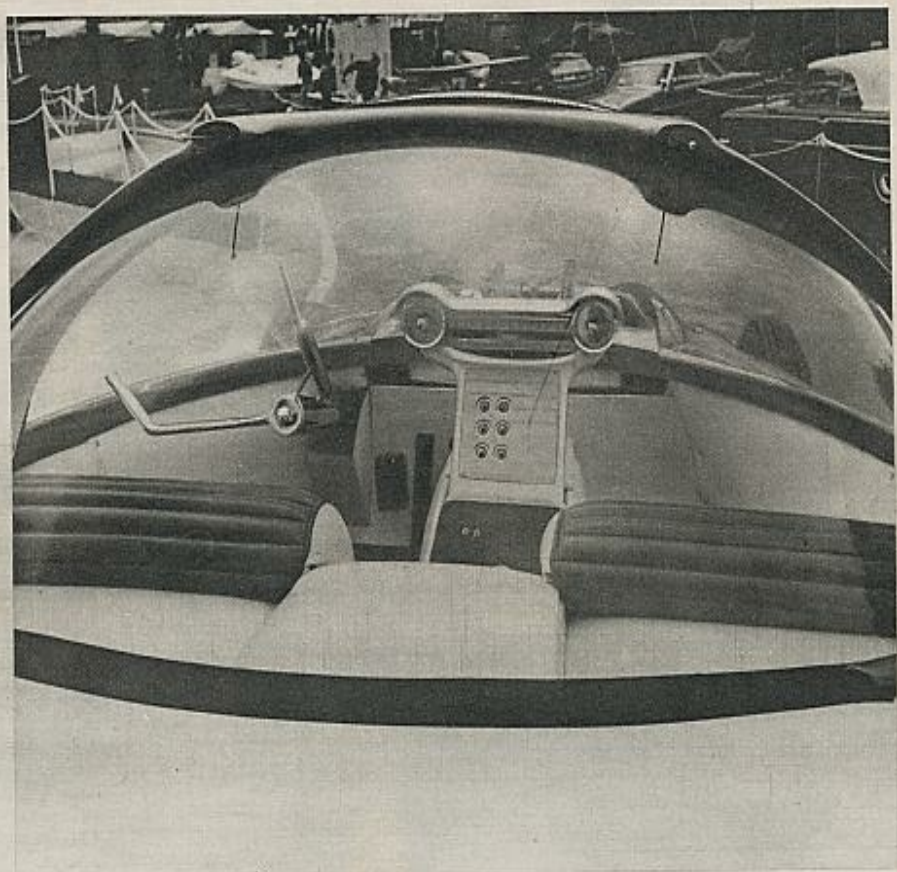
## EL PRIMER COCHE SIN VOLANTE YA CIRCULA POR LOS ANGELES

Lo primero que hizo Cushenbery fue buscar un nombre para su coche. Al fin y al cabo lo necesitaba porque iba a ser un automóvil distinto de los demás. Lo denominó «Silhouette» y ciertamente es su silueta lo que más llama la atención cuando Cushenbery decide darse un paseo con su nueva máquina. Una de las primeras decisiones de su creador fue precisamente la de que «Silhouette» no tendría volante. Prefirió dotarle de dos largas palancas cromadas que sirven

para la dirección y que recuerdan vagamente el sistema utilizado en los aviones. Esta es una de las innovaciones más comentadas por los curiosos y fácilmente observadas por todos ya que la visibilidad que ofrece «Silhouette» es máxima. Cushenbery ha dotado a su coche de una cubierta de plástico compuesta de dos piezas. La posterior, construida como la anterior por la Aicy Plastic Company, de Los Angeles, es fija. La anterior se levanta hacia el frente por control remoto

para permitir el acceso al vehículo. Dentro de éste, el conductor puede levantar la cubierta accionando un botón del salpicadero. Este aficionado a los coches deportivos necesitó ocho meses para construir el más revolucionario de todos ellos. Un tiempo record si se tiene en cuenta que hubo de diseñar todas las piezas para su posterior fabricación.

(Fotos JOHN R. HAMILTON)



El salpicadero produce una gran sensación de sencillez y comodidad. Las dos barras de conducción, una de las innovaciones más comentadas por los curiosos, que sustituyen al volante son tema de discusión entre los diseñadores de los nuevos tipos de automóviles. Por otra parte, los asientos del «Silhouette» aumentan el confort del conductor, que podrá realizar en él largos trayectos sin gran fatiga física.



FIN