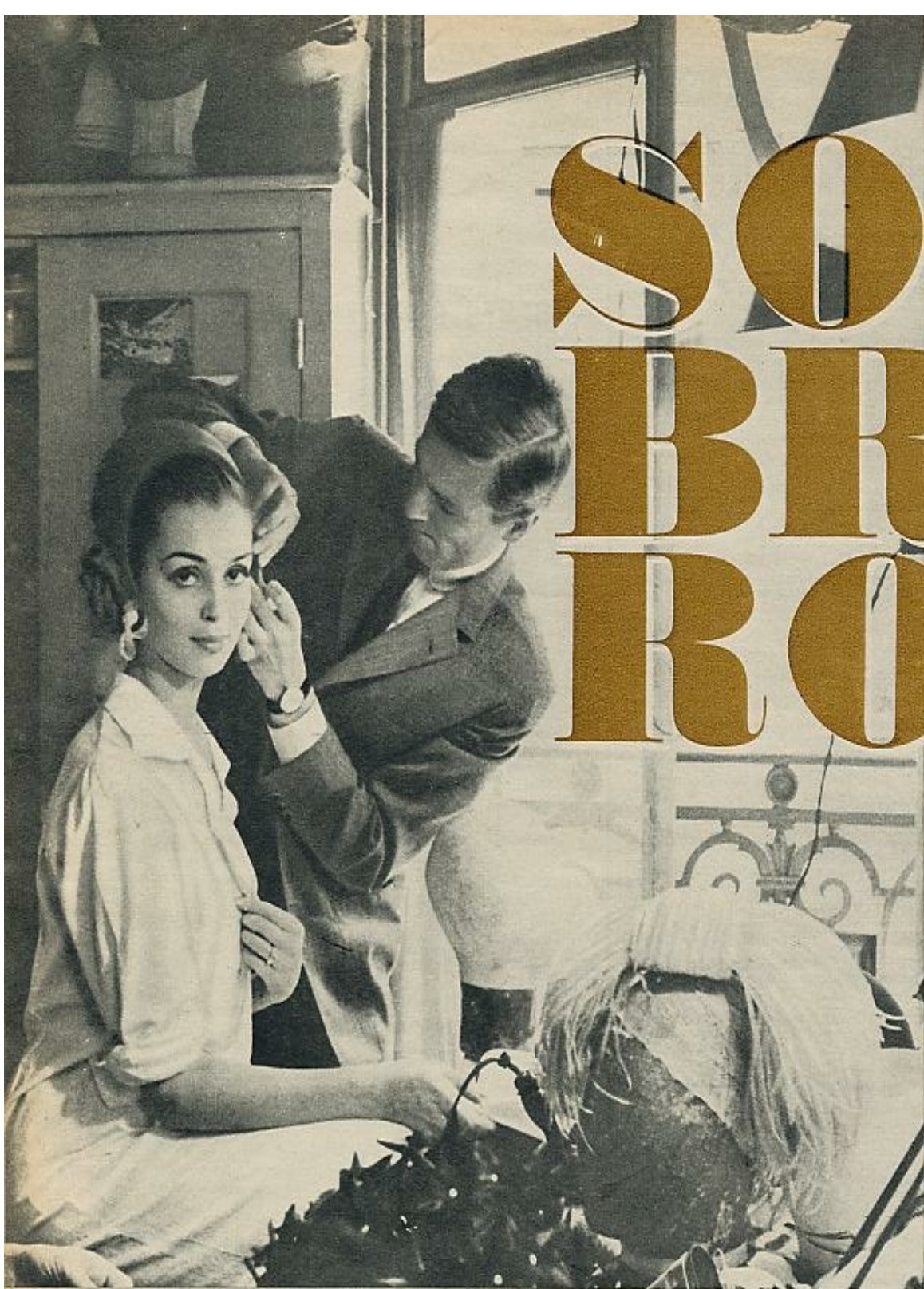


SOM BRES ROS

Los nuevos modelos de este año: casquetes, boinas con visera y pelucas de pluma, en el taller de Bernard Devaux, creador de la colección que ha presentado Lanvin. Devaux ha concebido, además, los peinados que acompañarán a sus creaciones. En la foto le vemos probando un casquete de terciopelo marrón a la modelo finlandesa May Britt Seitá, para quien esta colección representará el debut como maniquí en París.



MIENTRAS que los parisinos abandonan la ciudad, aprovechando las vacaciones, en las grandes casas de costura el personal parece atacado por la fiebre del trabajo. Los redactores de modas y los compradores llegados de todo el mundo, han instalado sus oficinas de verano en los hoteles cercanos a la avenida Montaigne o al faubourg Saint Honoré. Por ahora todo son pronósticos. ¿Cómo será la mujer de la temporada Invierno 63?

En la presentación de la colección que hacen los grandes modistas para los cronistas y compañeros de profesión, Jean Barthelet se ha distinguido por los grandes sombreros tipo «cloche», que ha presentado en tweed o lana para los conjuntos de sport y en ter-

ciopelo como complemento de los trajes de tarde. Por su parte, Jacques Heim ha tenido mucho éxito con la presentación de unas pequeñas boinas de visera que se colocan sobre las cejas. También han sido muy aplaudidos sus «fanchon», pañuelos que se anudan indistintamente bajo la barbilla o en la nuca.

Todos los modistas han coincidido en utilizar la piel como principal material en la confección de los sombreros. Las elegantes podrán elegir entre el visón, ocelote, astrakán o leopardo. Encontrarán unas tocas muy bonitas y encantadoras boinas.

Los tonos que dominarán esta temporada son el negro, marrón y beige, que por las noches irán acompañados de una gran **SIGUE** joya en oro.



Esta boina con visera, colocada sobre las cejas, recibe el nombre de «Bengala»; puede ser realizada indistintamente en piel o en terciopelo.



Una elegante y original peluca, creación de Paulette, muy adecuada para las salidas de noche. Está formada por plumas blancas de avestruz.

ALAS



Leche de Almendras
NUXINA SOLIS

Indispensable a enfermos y personas delicadas del hígado, vías biliares y renales, estómago, arterioesclerosis, etc.

Indicada para madres lactantes, niños en todas las edades, lactantes alérgicos, etc.

NUXINA CONSULTE A SU MEDICO

Solis

LA QUE EL HIGADO AGRADECE



Inspirándose en George Sand, Barthe ha creado este modelo «cloche» en terciopelo marrón forrado de satín estampado en amarillo, ocre y naranja.

En los cócteles se llevarán los sombreros de estilo «Tom Pouce». Este es un casquete de tul negro con un velo que lleva lunares de terciopelo.



Paulette ha presentado los sombreros de su nueva colección y sus creaciones confirman las tendencias observadas en las creaciones de los demás modistas. Paulette utiliza mucho los pañuelos, que en diferentes tejidos serán usados indistintamente para ir en



Una variación del modelo «Fanchon», de Heim, muy indicado para cocktail. Se compone de lazos de satín negro montados sobre un bandó haciendo juego.

Una «cloche» de punto que lleva por nombre «Garibaldi». En color verde oliva, es el complemento ideal para un traje de chaqueta en tweed o alpaca.



coche o a un cóctel. Los ha bautizado con el nombre de «open cars», y pertenecen a la misma línea que los «pañuelos» de Jean Barthe y los «fanchon» de Jacques Heim.

(Reportaje EUROPRESS)



Jacques Heim lanza este año un nuevo modelo creado por él: el «Fanchon», que puede ser realizado en lana o piel. El que luce la modelo de nuestra fotografía es de piel de cebra.