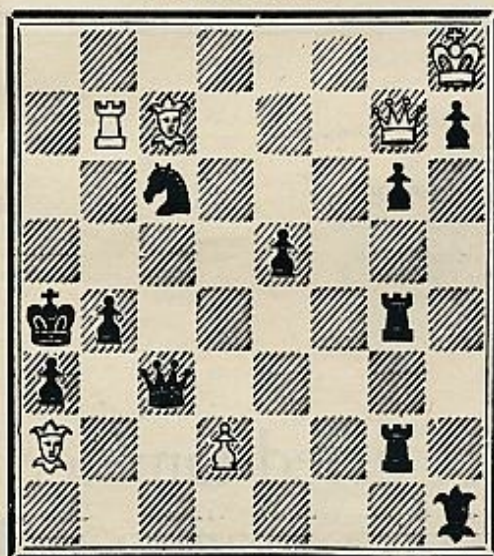


CRUCIGRAMA EN LABERINTO

CAVAR. TRISIFASICO. CARES. SACE. DAL. ORI. AMOLESE.
 ID. ASEDASE. PASASEN. CAPO- OCORIS. CID. COS. AM. OLIVI-
 RAL. CA. SA. POLARIDADES. RE- FERADA. AS. SAS. LE. EN. AP.
 PASASELAS. DIC. LIP. DO. DE- SE. OCE.

AJEDREZ



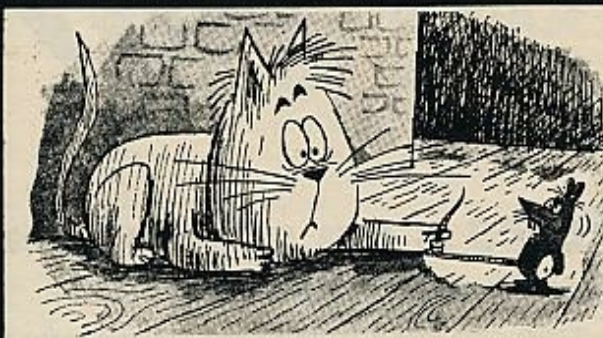
A. AKERBLOM. PRIMER PREMIO «Tidskrift for Schack» 1960. Mate en tres.

PROBLEMAS DE INGENIO

1. Al cabo de seis años retiré un capital colocado al cinco por ciento anual, y recibí, juntamente con sus intereses, 7.540 pesetas. Hállese el capital primitivo. (Emplee falsa posición.)
2. Un capitalista coloca su capital al 2,5 por ciento por tres años, y gasta la renta íntegra. Al cabo de este tiempo compra un coche en 50.000 pesetas, y coloca el resto de su capital al 4 por ciento por dos años, gastándose igualmente la renta íntegra. Terminado este nuevo período de tiempo invierte 90.000 pesetas en la compra de un solar, y coloca el resto de su capital al 3 por ciento por cinco años. Empezado el undécimo año, y hechas las cuentas, observa que su capital primitivo, sumado con todos los intereses recibidos, se elevaría a 601.400 pesetas. ¿Cuál es su capital actual?

(Soluciones en la página 80)

HUMOR DE BARBEROUSSE



—¿Y no encuentra su vida monótona? Cazar ratones, jugar, comérselos... Cazar ratones, jugar, comérselos...



—Es un alcohólico.



—Camarero, me gustaría el hielo solo...