


# A las puertas de España



## LA GRIPE DE HONG-KONG

**Una epidemia podría afectar a las  
tres cuartas partes de la población.**

**A** últimos del pasado año, cuando parecía que la nueva gran epidemia de gripe iba a afectar a Europa, el brote epidémico conocido con el nombre de «gripe Hong-Kong» se detuvo a las puertas del Viejo Continente. ¿Cuáles fueron las razones de esa detención? Nadie lo sabe.

Aunque posiblemente se trate de una pausa antes de la oleada de la que corremos el riesgo de ser víctimas.

La gripe, cuya característica principal consiste en la gran rapidez de propagación a través de los cinco continentes, provoca epidemias que aparecen con una frecuencia de diez años.



## LA GRIPE DE HONG-KONG

**M**IL novecientos sesenta y ocho ha sido el año de la aparición del virus A2, origen de la gripe llamada «Hong-Kong», que sin ser enteramente diferente del virus asiático A2 de 1957, parece haber experimentado cambios suficientes para infectar amplias capas de la población. De acuerdo con las estadísticas de la Organización Mundial de la Salud, el primer brote fue señalado a mediados de julio pasado. En Hong-Kong, la epidemia afectó a medio millón de habitantes en la segunda mitad de dicho mes. Desde entonces, la difusión del virus fue muy rápida. Alcanzó Singapur a mediados de agosto y, a finales de ese mes, a Malasia, Vietnam del Sur y Filipinas. Al mes siguiente, la epidemia había llegado a la India, Irán y Australia. Desde allí, barcos y aviones transportaron la gripe hasta el Japón y la costa occidental de Estados Unidos.

La rápida propagación del nuevo brote epidémico —en tan sólo diez semanas llegó a generalizarse—, del mismo modo que los estudios serológicos efectuados por la Organización Mundial de la Salud, han eviden-

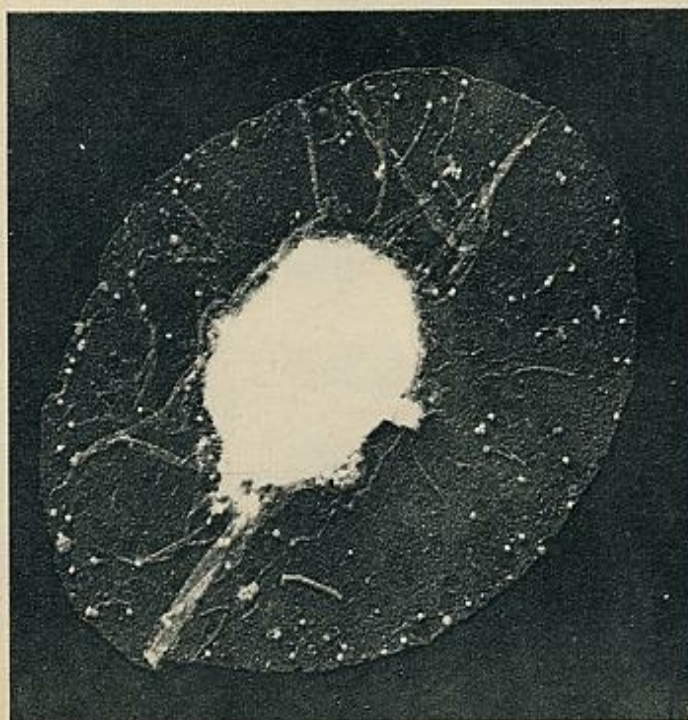
ciado la escasísima resistencia de la población respecto al brote A2. Sin embargo, aunque el virus haya afectado a millones de personas, no ha provocado más que muy pocas muertes. Como no existe tratamiento específico de la gripe, la vacunación sigue siendo el mejor medio de protección contra la enfermedad, siempre que se disponga de una vacuna basada en el mismo virus que se quiere combatir.

### LLAMADA DE LA OMS

Gracias a la señal de alerta lanzada por la Organización Mundial de la Salud, los laboratorios productores de vacuna pudieron establecer sus cadenas de producción muy poco tiempo después de la aparición del brote epidémico. Los primeros stocks de vacuna fueron reservados, con carácter prioritario, a los individuos propensos a sucumbir o a reaccionar gravemente a la infección gripal; es decir, a las personas de edad, a quienes sufrían enfermedades crónicas debilitantes, tales como afecciones cardíacas, pulmonares o metabólicas. La segunda



Estudio de virus de gripe en el «World Influenza Centre», de Londres. Para aislar los nuevos virus se mezclan las sustancias que los contienen con penicilina y se inyectan en un huevo fértil.



Fotografía obtenida mediante un potente microscopio electrónico de un glóbulo rojo de pollo. El glóbulo tiene el virus de la gripe. En la zona no transparente: los virus en forma de puntos.

fase de la operación consistió en administrar la vacuna al personal de los servicios públicos más esenciales: transportes, comunicaciones, hospitales...

A falta de vacuna —en la que todavía sigue desconfiando buen número de profesionales de la Medicina—, la Organización Mundial de la Salud recomienda, como mejor medio de preservarse de la gripe, guardar cama desde los primeros síntomas y permanecer en ella hasta que desaparezca la fiebre. Precaución que, además, sirve para retardar la difusión del virus entre los demás.

### LA GRIPE EN ESPAÑA

La llamada «gripe de Hong-Kong» no ha llegado todavía a España. En previsión de que esto ocurra, se ha incluido, desde hace algún tiempo, la fabricación de vacuna, destinada a combatir el virus A2, en los laboratorios del Centro Nacional del Virus, en Majadahonda (Ma-

drid). No obstante, nuestro país registra, desde el pasado mes de noviembre, un brote epidémico de gripe que no responde a las características del virus A2. Se trata de una gripe benigna, sin complicaciones, cuya sintomatología —fiebre alta, dolor muscular y articular y, en algunos casos, trastornos digestivos— resulta similar a la gripe del pasado año que, en sus dos primeros meses, afectó en Madrid y provincia a unas cien mil personas, ocasionando en el mismo período treinta y dos defunciones.

Sin embargo, las actuales epidemias de gripe distan mucho, en morbilidad, de las primeras. Motivos: las actuales condiciones de higiene, la pronta detección de los virus causantes y, por supuesto, la utilización de los antibióticos en los casos de gripe que presentan complicaciones. En efecto, después de las epidemias de 1781, 1847, 1874 y 1890, el virus atacó, con un rigor inusitado hasta entonces, en las postrimerías de la



Primera Guerra Mundial; en aquella ocasión, la mortandad se elevó a más del 1,5 por mil de los habitantes de algunos países, cifrándose en diez millones el total de las víctimas. En 1917, España se vio también metida de lleno en aquella epidemia, alcanzando índices de mortandad desconocidos hasta entonces.

La epidemia volvió a producirse en varias ocasiones entre 1920 y 1930, y nuevamente en el invierno de 1950-51 en Europa y Norteamérica, aunque todas ellas revistieron caracteres benignos gracias a una serie de medidas profilácticas tendentes a evitar las complicaciones que solían llevar a la muerte al enfermo. El control de los gérmenes de invasión secundaria redujo también lo que pudieron ser desastrosas consecuencias de la llamada «gripe asiática» de 1957-58. La más reciente, la del año pasado, ocasionó un sesenta por ciento de bajas en fábricas y escuelas.

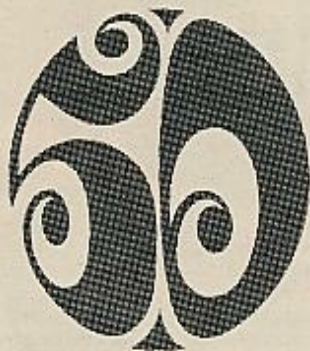
que añadir más tarde otros más. Esta variedad virológica impide, por consiguiente, que las campañas de vacunación fueran todo lo eficaces que se pretende, puesto que, al no existir un tipo de vacuna polivalente, desde la aparición del brote hasta que los laboratorios están en condiciones de poner en el mercado la vacuna específica capaz de prevenir un determinado virus, se deja transcurrir un tiempo precioso que, en definitiva, deja campo libre a la rápida propagación de la enfermedad.

#### UNA ENFERMEDAD PERIODICA

La gripe suele presentarse con una periodicidad de diez años. En los casos de epidemia, puede decirse que afecta casi siempre a las tres cuartas partes de la población. La sintomatología suele ser siempre la misma: fuerte astenia, dolor general, tos y, en ocasiones, frecuentes escalofríos. Los médicos opinan que el mejor remedio para combatirla consiste en guardar cama y en el empleo de antitérmicos; los antibióticos deberán reservarse siempre para cuando se presente algún tipo de complicación —casi siempre entre los organismos débiles—, como las neumonías, abscesos de pulmón e insuficiencias cardíacas.

Aunque los índices de mortandad provocada por la epidemia de 1917 —que en España fue calificada castizamente como «la del soldado de Nápoles», por coincidir aquel año con el del estreno de la zarzuela «La canción del olvido»— no se corresponden en absoluto con la relativa benignidad de las posteriores, los organismos sanitarios internacionales recomiendan la mayor atención ante la posible llegada a Europa del virus «Hong-Kong».

En el transcurso de los últimos días se han registrado ya algunos casos en Francia; su proximidad geográfica con nuestro país hace pensar en la posibilidad de que el nuevo virus asiático cruce los Pirineos. En algunos centros fabriles se recomienda ya al personal que proceda a vacunarse contra el A2. La mejor arma para combatir la posible invasión consistirá, desde luego, en la adopción de las adecuadas medidas profilácticas. ■ Fotos: WORLD INFLUENZA CENTRE, DE BELLEVAL, ZARDOYA y Archivo.



ANIVERSARIO  
1919/69



LO RECONOCEMOS:

**¡NO LA PODEMOS MEJORAR!**

El Agua de Colonia Royale Ambrée, a través de sus 50 años de existencia ha mantenido y mantendrá su calidad excepcional, insuperable.

La equilibrada fórmula que la integra, a base de esencias de plantas, flores y cortezas de frutos del sur, es tan compleja que no solamente no se puede imitar, sino que nosotros mismos

**¡NO LA PODEMOS MEJORAR!**

**LEGRAIN**  
PARIS



Este es el famoso virus de la gripe asiática, que en 1957 afectó a millones de personas.

#### VARIEDAD DE VIRUS

No obstante, las causas de la enfermedad no se identificaron con un determinado virus hasta 1933. Hasta entonces se creía que la gripe obedecía a una serie de gérmenes, los cuales, a lo largo del proceso inflamatorio, se alojaban en las mucosas de las vías respiratorias superiores. Hubo que esperar a las epidemias de 1936 y 1940 para descubrir la existencia de más de un virus de la gripe. A los primeros virus que se aislaron —el A y el B— habría