

+

Basso al R<sup>o</sup>

Libexame a Ayel

Canto llano.



Basso



Li be xame Do mi ne lí be ra

*Cantollano*



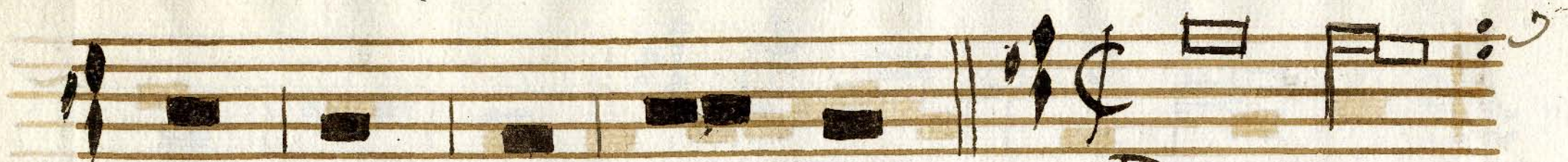
me Do mi ne de mor te e tex



na ín dí e il la tremen da



Quando ce lí. mo ven



di sunt & tex ra. Dum ve



ne ris Dum ve ne ris

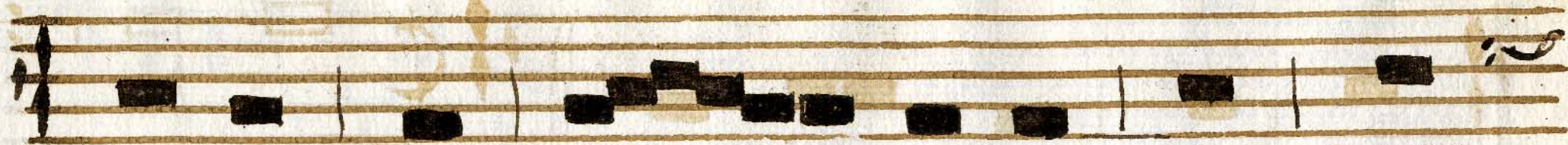


ju di ca re se cu lum per

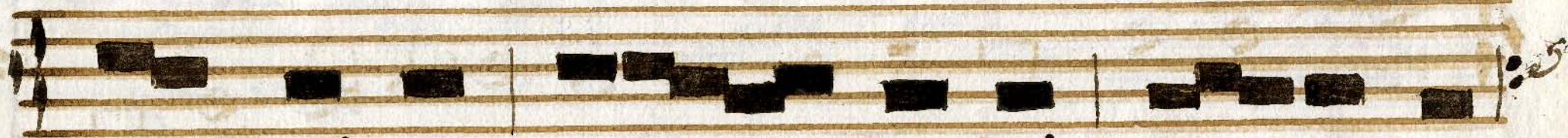


29 nem. Txe mens fa ctus sum





e go & ti me o dum dis



cu si o ve ne rit at que



ven tu ra i ra. Quando



ce li mo ven di sunt



& ter xa. Di es i lla di es



i xe di es i lla di es i xe.



ca la mi ta tis & mi se xi



e di es mag na & a ma xa valde



Dum ve ne xis Dum ve ne



xis. ju di ca xe se cu



lum per ig nem. Ky xi e e



lei son Ky xi e e lei son. Chri ste





e lei son.

Ki xi e lei



son Ki xi e

e

lei son.



Requies cant in pace. Amen.



triple Al R. a 4

Li be xame Domine li be xame

Do mi ne. quando ce

li. quando ce li.

Dum venis Dũ ve ne ris.



Guan do ce

li Di es i lla di es i

xe Di es i lla di es i xe.

Dum ve ne xis Dum ve ne xis.



Ky xi e e lei son Ky xi e



e lei son. Ky xi e e



lei son. Requies cant



in pa ce. A men.



Alto Al R. a A



Li be xa me Do



mi ne.

Quando ce,



li quan do ce,

li



Dum ve ne xis. Dũ ve ne xis.



UNIVERSIDAD DE SALAMANCA

CRÉDITOS



Quando ce li quando



ce li. Di es



i lla di es i xe.



Dum ve ne ris dū ve ne ris.



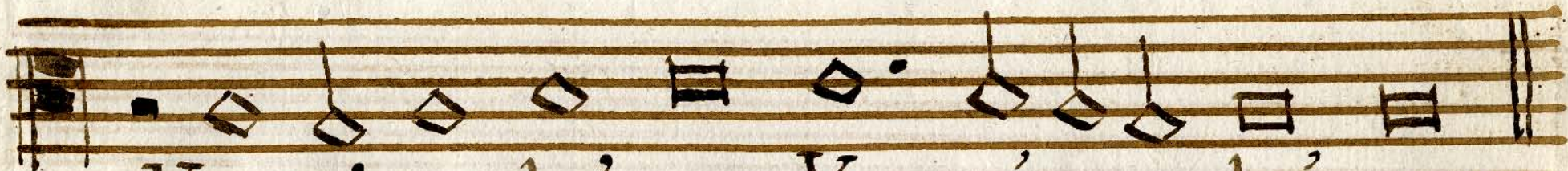


Ky xi e e lei son Ky xi e e



lei son.

Ky xi e lei son



Ky xi e lei son Ky xi e e lei son.



Re qui es cant in pa ce. A men.

tenor, Al R. a 4



Li be ra me Do mi ne li be



ra me Do mi ne. Quan do



ce li Quan do ce li ce li.



Dum ve ne ris, dũ ve

ne ris

UNIVERSIDAD DE SALAMANCA

GREDO.SAL.ES



Quando ce li quando ce



li. Di es



i lla Di es i xe Di es i



lla di es i xe.





Dum ve ne xis dum ve



ne xis. Ky xi e e



lei son Ki xi e e lei son.



Ky xi e e lei son Ky xi e







lei son,

Re qui es cant



in pa ce. A men.



VNIVERSIDAD  
DE SALAMANCA

GREDO S USALES