

vi vos et mortu os cu jus regni non e rit fi nis et in  
Spi ri tum san tum Do mi num et vi vi fi can tem et vi vi fi can  
tem qui ex pa tre fi li o que pro ce dit qui cum pa tre et fi li  
o si mul a do ra tus et con glo ri fi ca tus qui lo cutus est per pro fe  
tas et u nansanctan ca to li cam et a pos to li cam ec cle si am  
Con fi te or u num bap tis ma in xe mi si o nem pec ca to  
rum et ex pec to re su rec ti o nem mor tu o rum et vi tam et  
vi tam ven tu ri se cu li a men A -- men et vi tam et  
vi tam ven tu ri se cu li A men A -- -- men A men.

*Larghetto.*  $\frac{3}{4}$  <sup>A</sup>

San-tus San-tus San-tus Do-mi-nus Deus

Sa-va-ot Die-ni sunt ple- - - ni sunt Ce-li et ter-ra

glo-ri-a tu-a ho-sa-na in-ex-cel-sis.



Triple de 2.º cono

And. no

16 Largo  
Musical staff with notes and rests.

Kixi e ley son Kixi e lei son Kixi e ley son

Musical staff with notes and rests.

Christe e - - ley son Kixi e e ley son Kixi e e ley

Musical staff with notes and rests.

son Kixi e - - - ley son.

Et in terra pax

Musical staff with notes and rests.

et in terra pax et in terra pax Gloxi fi camus

Musical staff with notes and rests.

te Domine rexce ter tis deus pa

Musical staff with notes and rests.

ter omni po tens fi lius pa - - tris

Musical staff with notes and rests.

suscipe de pre ca ti o nem noi tram

Musical staff with notes and rests.

mise re re no bis quoniam sanctus

3

Dominus Altissimus Jesuchris  
te Cum sancto Spiritu in  
gloria dei Patris amen A - - men A - - men A - - men A - -  
men A - - men Credo in Deum Patrem omnipotentem  
factorem celi et terre visibilium et invisibilium et ex Patre natum  
ante omnia secula genitum non factum consubstantialem patri qui propter nos homines et

prop ter nos transa lu tem nos transa lu - - tem de ce  
lis descendit de ce lis. Et in carna tus, y ex uer  
sus tacet  
se det ad dex te ram pa tris cu jus  
reg ni non exit fi nis qui cum pa tre et fi li  
o si mul a do xa tus et con glo xi fi ca tus qui lo  
cus tus est per pro fe tas et ex pec to re su xrectio  
nem mor tu o rum A men A men A men A - -  
men A men



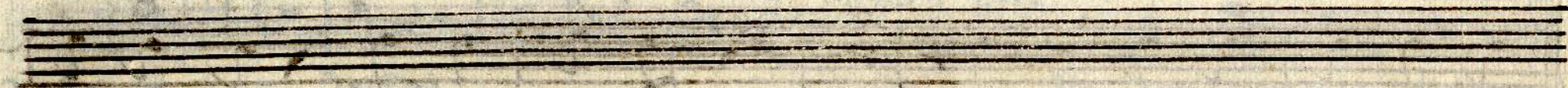
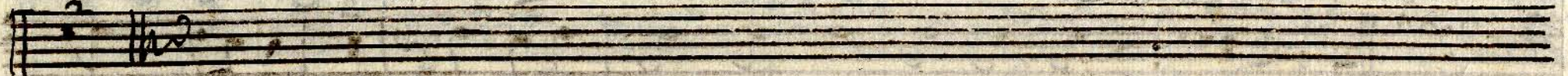
Saxo<sup>to</sup>



Sanctus Sanctus Sanctus Do mi nus de us



sa va ot ple ni sunt ho san na in ex cel sis.



*Alto*

16 *Largo.*

*All.* *And.* *no* *Christe*

Ki xi e Ki xi e lei son Ki xi  
 e lei son *Christe* e - - - lei son  
 Ki xi e e lei son e lei son Ki xi  
 e - - - lei son.

*All.* *Et in terra pax* *Et in terra pax*  
*Et in terra pax* *Glo ri fi ca mus te*  
 Do mi - ne Do - - mi ne De - - us Rex ce les  
 tis De - - us pa ter De us pa ter om  
 ni po tens fi li us pa - - - - -  
 tis.

11

*Ad esp.*

Sus ci pe De pre ca ti o nem nos

*tran* mi se re re no bis quoniam tu

so - - lus san tus tu so - - lus Do mi nus *Al*

ti si mus *Al* ti si mus Je su chris te

Cum san to spi ri tu Cum san to spi ri tu in

glo ri a De i pa tris *A men A men A*

men *A men A men A - - - - - men.*



Credo.

All.<sup>to</sup>

Pa trem om ni po ten tem fac to rem ce li et  
te re vi si vi li um om ni um et - - in  
vi si bi - - li um Et ex pa tre na tum ante  
om ni a se cu la Ge ni tum non fac tum con subs  
tan ti a lem pa tri qui pro pter nos qui pro pter  
nos ho mi nes et pro pter nos tram sa lu tem nos tram sa  
lu tem des cen dit des cen dit de ce  
lis Cum ci fi xus  
Cum ci fi xus e ti am pro no vis sub pon ti o pi  
la to sub pon ti o pi la to pa sus pa sus

et se pul tus est

And.

se det ad dex te ram pa tris

7

cu jus regni non e rit fi nis

7

pa tre et fi li o si mul a do ra tus et con glo ri fi

7

ca tus qui lo cu tus est per pro fe tas

3

et ex pec to re su rec ti o nem mor tu o rum

3

A men A men

A - - - men A men.

*Santus.*

*Soprano*

*Santus* *Santus* *Santus*

Do minus Deus sa ba ot ple ni sunt  
ho sa na in es cel sis.



Tenor *All.<sup>o</sup>* *Lento*

*And.<sup>no</sup>*  
Ri xi e lei son Ri xi e lei son Ri xi  
e - - lei son chris te e lei son e - - - lei son  
chris te e e lei son chris te e e lei  
son chris te e - - - lei son Ri xi e Ri xi e e lei  
son e lei son Ri xi e e lei son Ri xi e - - -

- - - lei son.  
*All.<sup>o</sup>*

*Et in te rra pax et in te rra pax*  
*et in te rra pax pax ho mi ni bus vo ne*  
*vo lun ta tis Lau da mus te lau da - - mus te vene*  
*di ci mus te A do ra mus te Glo ri fi ca mus te*

Graci as a gi mus ti vi Do mi ne  
rex ce les - - tis De us pa ter om ni po  
tes fi li us pa - - - tris  
Desp. Qui to lis pec ca ta mun di mi se  
re re no bis qui to lis pec ca ta mun di pec  
ca ta mun di susci pe de pre ca ti o nem nos tran  
mi se re re no bis quoniam san tus  
Do mi nus tu so lus Al ti si mus tu so lus Al ti si mus  
Je su chris te Cum san to spi ri tu  
Cum san to spi ri tu in glo ri a De i pa tris A

men A - - - - men A - - - - men A - - - - men A - - - - men A - - - -

*Allegro* 3/4 --- men

Pa trem om ni po tentem fac to rem ce li et

te xte vi si vi li un - - om ni um et in vi si

bi - - li um et in u num do mi num Je sum

Christum si li um De i u ni ge - - ni tum et ex pa tre

na tum an te om ni a se cu la De - - um de De o lu

men de lu mi ne De um ve rum de De - - o ve - -

no Ge ni tum non factum con substanti a lem pa tri

qui pro p ter nos ho mi nes et pro p ter nos tram pro p ter



nostram a lu - - tem des cen dit des cen dit de ce lis de ce lis.

*Desp.* Et in car na tus est de spi ri tu san to

est ma ri a vir gi ne est ma ri a vir gi ne et ho mo

et ho mo factus est

*Desp.* Cru ci fi xus cru ci fi xus e ti am pro no vis sub

pon ti o pi la to sub pon ti o pi la to pa sus pas sus

et re pul tus est

*And.* et as cen dit in ce lum se det ad dex te ram

pa tris et i te rum ven tu - - rus est cum glo ri a

Ju di ca re vi vos et mor tu os cu jus ree pi non e rit fi nis



Et in spi ri tum san tum Do mi num et vi vi fi can tem  
et vi vi fi can tem qui ex pa tre fi li o que pro cedit qui cum  
pa tre et fi li o si mul a do ra tus et con glo xi fi ca tus qui lo  
cu tus est per pro phe tas et u nam san ctam ca to li cam  
et a pos to li cam ec cle si am con fi te or u num bap  
tis ma in xe mi si o nem pec ca to rum et ex pec to re su  
re cti o nem mor tu o rum et vi tam et vi tam et vi tam ven tu ri  
se cu li a men A - - - men et vi tam et vi tam et  
vi tam ven tu ri se cu li A men A - - - men A - -  
men.

Two  
volti  
Sanctus

*Sanctus.*  $\frac{3}{4}$  <sup>A</sup>  
Sanctus san - - tus san - - tus Dominus Deus  
<sup>2</sup>  
Sa va o<sup>r</sup> ple ni sunt ce li et te rra  
glo xi a tu a ho sa na in ex cel sis.



Bajo.  
All.<sup>o</sup>

16. *Largo.* And.<sup>no</sup> 11

Ki xi e lei son ki xi e lei son e lei son

chris te e lei son ki xi e e lei son

e lei son ki xi e lei son

All.<sup>to</sup>

Et in terra pax Et in terra pax Et in terra pax

Glo xi fi ca mus te Do mi ne Rex ce les tis De us

pa tex om ni po tens fi li us pa tris

Desp.<sup>o</sup>

sus ci pe de pre ca ti o nem nos tram mi se re re no

bis quo ni am san tus Do mi nus Al ti si mus Al-

ti si mus Je su chris te Cum sanc to spi xi tu Cum sanc to spi xi tu in

glo ri a De i pa tris A men A men A men A men A

Volvi.

Credo.



All.<sup>to</sup> men.



Pa-rem om-ni-po-ten-tem fac-to-rem ce-li et te-rrae vi-si-bi-li-um



om-ni-um et in-vi-si-bi-li-um et ex-pa-tre na-tum an-te



om-ni-a se-cu-la Ge-ni-tum non fac-tum con-subs-tan-ti-a-lem pa-tri



qui pro-p-ter nos qui pro-p-ter nos ho-mi-nes et pro-p-ter nos-tram et



pro-p-ter nos-tram sa-lu-rem des-cen-dit des-cen-dit de-ce-lis.

Desp.



Cum ei-fi-cus cum ei-fi-cus e-ti-am pro-no-bis sub-pon-ti-o-pi-la-to



sub-pon-ti-o-pi-la-to pa-sus pa-sus et se-pul-tus est

Andantino.



se-det ad dex-te-ram pa-tris cu-jus reg-ni non e-rit fi-nis



qui cum pa-tre et fi-li-o si-mul a-do-ra-tur et con-glo-si-fi-

ca tus qui lo cu tus est rex pro phe tas et ex pec to re su -

nec ti o nem mor tu o rum A - - - men. A - - -

men. A - - - men. **Santus.**

*Larg.<sup>to</sup>* Sanc tus sanc tus Sanc tus Do mi nus De us Sa ba ot

Ple ni sunt Ho sa na in ex cel sis.

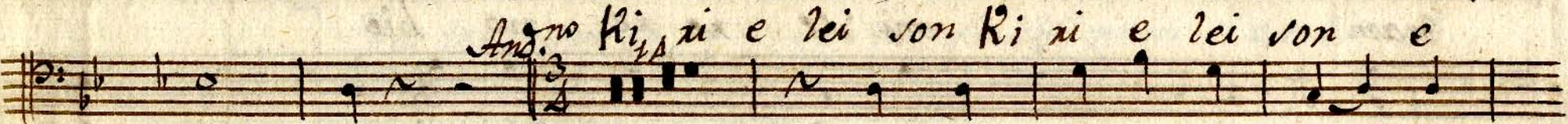


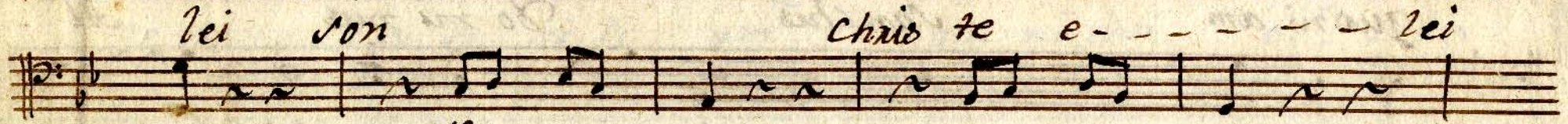
Handwritten musical notation on ten staves. The notation is extremely faint and illegible, appearing as light grey or black marks on the aged paper. The staves are arranged vertically, with some faint clefs visible at the beginning of each line.



*Basso.*

*All.<sup>o</sup>* 

*And.<sup>o</sup>* 

*And.<sup>o</sup>* 

*All.<sup>o</sup>* 

*All.<sup>o</sup>* 

*All.<sup>o</sup>* 

*All.<sup>o</sup>* 

*All.<sup>o</sup>* 

*All.<sup>o</sup>* 

fi li us pa - - - - - tris

*Desp.* <sup>11</sup>  
Sub ci pe De pre ca ti o nem nos  
tram mi se re re no bis  
quoniam sanctus Do mi nus Al  
ti si mus Al ti si mus Je su chris te  
Cum san cto spi ri tu Cum san cto spi ri tu in glo ri a  
De i pa tris A men A men A men A men A  
men A - - - - - men.



*Credo.*

*All.* *3/4*  
Pa trem om ni po ten tem fac to rem ce li et  
te rae vi si vi li um om ni um et in  
vi si bi li um et ex pa tre  
na tum ante om ni a se cu la  
Ge ni tum non fac tum con subs tan ti a lem pa tri  
qui pro pter nos qui pro pter nos ho mi nes et  
pro pter nos tram et pro pter nos tram sa lu tem des cen  
dit  
des cen dit de ce lis.

*Desp.* *2/4*  
Cru ci fi xus Cru ci fi xus

e ti am pro no vis sub pon ti o pi la to sub

pon ti o pi la to pa sus pa sus et se pul tus est.

*And.* se det ad dex te ram pa tris

cu jus reg ni non e rit fi nis

qui cum pa tre et fi li o vi mul a do

ra tur et con glo ri fi ca tur qui lo cu tus est per pro phe

tas et ex pec to re su rec ti o nem mor tu

o rum A - - - - men.

A - - - - men A men.

*SANCTUS.*

*Larg.*  $\frac{7}{8}$   $\frac{3}{4}$   $\frac{4}{4}$

*Sanctus sanctus sanctus*

*Do mi nus De us sa va ot* *ple ni sunt*

*ho sa na in ex cel sis.*

Handwritten musical notation on ten staves. The notation is extremely faint and illegible, appearing as light grey or black marks on the aged, yellowed paper. The staves are evenly spaced and run horizontally across the page.

