

Contralto 1.º a los Motetes del ss.º

Mote 1.º 2.º y 3.º tacet Motete 4.º

*Largo* *sol*  
o pre ti

o sum et admi xandum cō vi vi um salu

ti fe xum sa lu ti fe xum o o pre ti

o sum et admi xandum con vi vi um salu

ti fe xum sua vi ta te re pletū et

omni sua vi ta te sua vi ta te re ple

tum sua vi ta te re ple tum.

tum sua vi ta te re ple tum.

Genitoxi

Mod<sup>to</sup>

Geni to xi , geni to que geni  
 to xi geni to que genito - - xi  
 geni to xi geni to que geni to  
 que geni to que geni to - - xi geni  
 to - - - que laus et ju bi la - - ti o laus et  
 ju bi la ti o sa lus ho nox  
 vix tus quo que vix tus quo que sit et be ne  
 dic ti o sit et be ne dic ti o sit et

be ne dic ti o sit et be ne dic ti o  
pro ce den ti ab u tro que pro ce den ti  
ab u tro que pro ce den ti ab u  
tro que pro ce den ti ab u tro que pro ce  
den ti ab u tro - - - que abu tro - - -  
que com par sit lau da - - - ti o com par sit lau  
da tio A men.

Motete 5.

Largo Mod.<sup>to</sup>  $\text{C} \text{ III}^{\text{a}}$

o! o o sacrum convivium  
in quo christus in quo christus sumi tu x  
co li tu x e co li tu x me mo xi a pa  
sio nis pa si o nis e ius e ius x e  
co li tu x me mo xi a pa si o nis e ius pa  
sio nis, e ius, pa sio nis e ius mensim  
ple tu x mensim ple tu x qua ti a et fu tu x e  
et fu tu x e glo xi e no bis pig nus da tu x

da tux nobis piensus da tux da tux nobis piensus

da tux Alle lu ya alle lu ya alle

lu ya alle lu ya alle lu ya alle

lu ya alle lu ya alle lu ya alle lu ya.

Motete 6.º *All.º Mod.º* Me moxia de sus pro

di ogor hi zoel mas el mas po ten te Rey yel

pande An qe les del cie lo al mox

tal le dio a co mex le dio a co mex

el ma na queo tro tiempo Dios em bi  
oa mo y ses el man jar que sos tu bo los  
fuez ter de ys xa el el pan de vi da e  
tex na que al hom bre da a co mex a co mex  
que sua ve con ten to que dul ce pla  
cex que al po bre hu mil dey fla co com bi da  
oi a co mex el sa cex do te e tex  
no Mo nar ca de sa lem se gun el or den





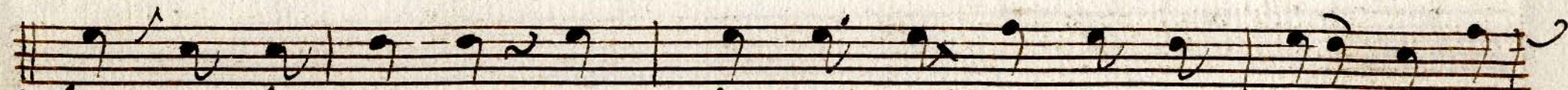
Sa cro del gran Mel chise dec del gran mel



chise dec

1.º el dulce man

2.º es el corde



1.ª Ja que hoipo ne un Dios da di vo so i fiel da di

2.ª no a pa ci ble cu ya in - ma cu - ta da pie l in



1.ª vo so y fiel Ma na di vi no que sa be so bre el

2.ª ma cu la da pie l de cla ve les la ma ti za el mar el



1.ª ma dulce sa ber el mar dulce sa ber.

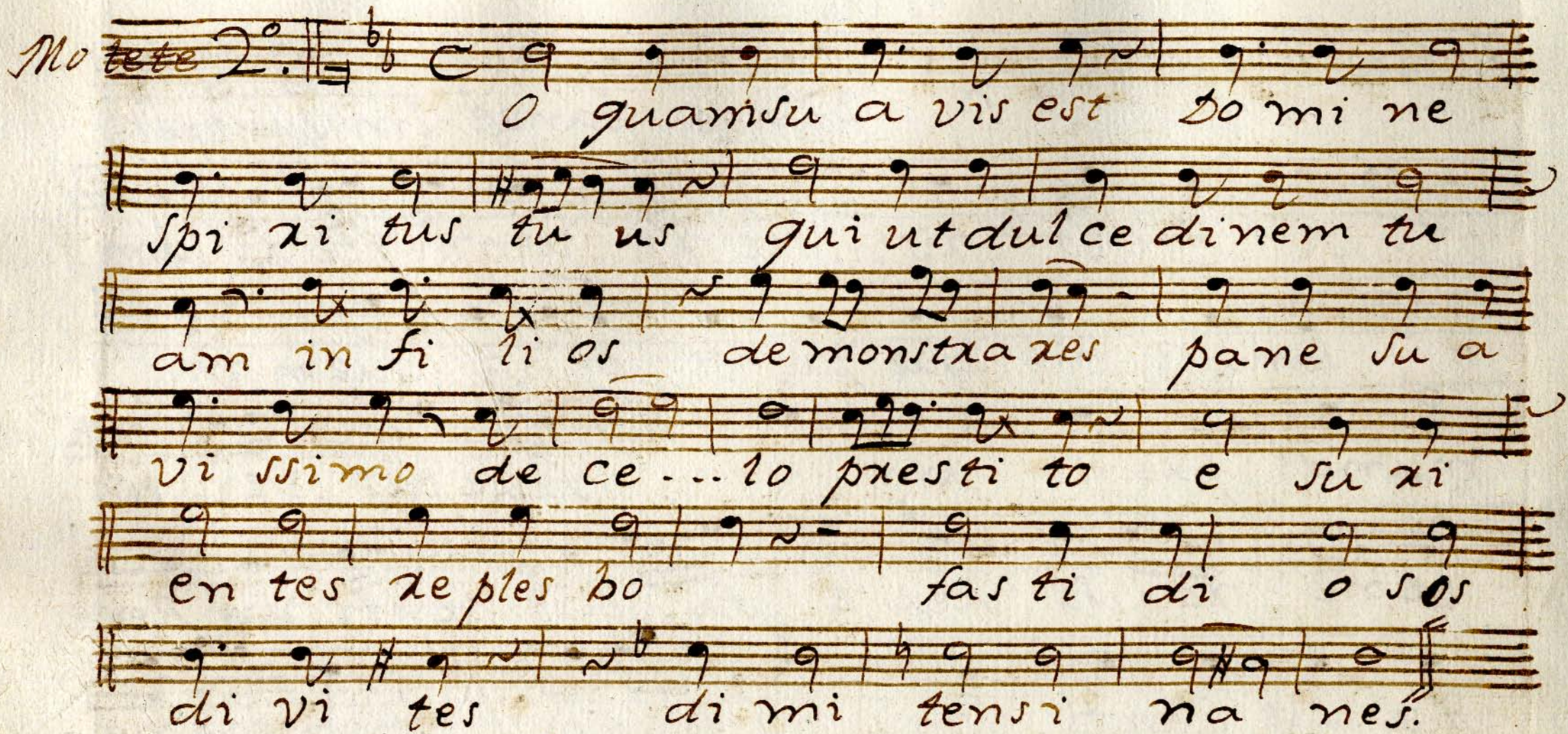
2.ª ma si no zo si clex el mar si no zo si clex.



tenor Alos Motetes Al s<sup>mo</sup>

Motete 1.º Saxop.  pançe pançe lin quapæti  
o, si cor po xis miste xi um miste xi um  
sanqui nis que præ ti o si quem in  
mundi præ ti um fructus ven tris  
ge ne ro si Rex e fu dit genti um Rex e  
fu dit genti um fructus ven tris ge ne  
ro - - si Rex e fu dit genti um Rex e  
fu dit genti um.

*Motete 2.*



O quam suavis est dominus  
spiritus tuus qui ut dulcedinem tuam  
in filios demonstrares pane suavi  
summo de celo prestiti et susceperis  
in te replebis fastidiosos  
divites dimittens inanes.

*Motete 3. Andate*



sacrum convivium  
sacrum convivium recoli.

tux me moxi a passi o nis e Jus re  
co li tux me mo xi a passi o nis e Jus  
mens imple tux oxa ti a mens imple tux  
oxa ti a mens imple tux oxa ti a mens im  
ple tux oxa ti a et fu tu re olo xi e  
no bis pignus da tux no bis pignus da tux  
pignus da tux et fu tu re glo rie no  
bis pignus da tux no bis pignus da tux pignus da

tux no bis piognus da tux da-tux  
da tux A lle lu ya A lle lu ya.  
Motete A. Lopez  
o pre ti o sum  
et admi xan dum com vi vi um opre ti  
o sum et admi xan dum com vi vi  
um sa lu ti fe xum sa lu ti fe xum  
o o pre ti o sum et admi xan dum com  
vi vi um sa lu ti fe xum et omni suavi

ta te suavi ta te re ple tum

suavi ta te re ple - - tum sua vi

ta te re ple - - tum.

Genitori

Mod. to

de ni to xi ge ni to

que ge ni to xi ge ni to que ge ni

to xi ge ni to xi ge ni to que ge ni to

xi ge ni to que ge ni to - - xi ge ni to - -

que lauret iubi lati o lauret iubi lati o

sa lus ho nor vix tus quo que vix tus quo  
que vix tus quo que sit et ve ne dic ti  
o sit et be ne dic ti o sit et be ne dic ti  
o pro ce den ti ab u tro que pro ce den ti  
ab u tro que pro ce den ti ab u tro que  
pro ce den ti ab u tro que pro ce den ti ab u  
tro - - que ab u tro - - que com pa x sit lau da ti  
o com pa x sit lau da ti o A men.

Notete 5.

*Saxo Med.* <sup>7A</sup> <sup>2</sup>

o! o! o sa crum con  
vi vum in quo chris tus su mi tu x  
co li tu x re co li tu x me mo xia pa sio - - -  
nis pa sio nis e ius e ius re co li tu x me  
mo xia pa sio nis e ius pa sionis e ius pa  
sionis e ius et tu tu x e glo ri e  
glo ri e no bis pi g nus pi g nus da tu x no bis  
pi g nus da tu x. Alle lu ya alle

lu ya a lle lu ya a lle lu ya a lle lu - ya  
 a lle lu ya a lle lu ya a lle

lu ya a lle lu ya.

*Motete 6.º* *All.º* *Mod.º*  $\text{3/8}$

Me moria de sus pro  
 di oios hi zoel mas po tente Rey yel Pande  
 An ojes del cie lo al mor tal le dio a co  
 mex le dio a co mex el Mana que ot ro tiempo  
 Dios em bio a Mo i ses el man jar que sos



tu bo los fuer tes de ys xxa el el pande  
vi dae texna que al hombre da a comex a co  
mex que suave con tento que dulce dulce pla  
cex que al po bre hu mil dey fla co com vi da  
hor a comex el sa cex do te e tex no  
mo nar ca de sa tem se gun el horden sa  
cro del exan Melchise dec del exan Mel chise  
dec. <sup>3</sup> buelta coplas

Cop<sup>1</sup>

And<sup>te</sup>

1<sup>a</sup>. El dulce manjar que oipone un  
 2<sup>a</sup>. es el cox de xopa cible cu

1<sup>a</sup>. Dios da di vo soy fiel- da di vo so y fiel ma  
 2<sup>a</sup>. y ain macula da piel in macu la da- piel de da

1<sup>a</sup>. na di vi no er que sa be que sa be so bre el  
 2<sup>a</sup>. ve testa ma ti za ma ti za el mas

1<sup>a</sup>. mas dulce sa bex el mar dulce sa bex. a la señal  
 2<sup>a</sup>. fi no to si clet el mar fi no to si clet.



Baso 1.º a los Motetes al S.ºmo




Motete 1.º Saño  $\text{D}:\sharp\text{3}$   
4

pance pance lingua pre ti  
o si corpo xismiste xi um mis te xi um san  
qui nis que pre ti o si quem in mun di  
pre ti um Rex e fu dit genti um fructus  
ven tris fructus ven tris gene ro si gene  
rosi Rex e fu dit genti um Rex e fu dit genti  
um.

Motete 2º

*Larg<sup>to</sup>*  *o quam suavis est Domine*  
 *Spiritus tuus qui ut dulce dominum tuum*  
 *am in filios demonstrat panem suum*  
 *vissimum de celo prestitum et sumum*  
 *enter repletum factum deos*  
 *divites dimittentes naves*

Motete 3º *And.<sup>te</sup>*

*o Sacrum convivium*  
*o Sacrum convivium*  
*o Sacrum convivium*

co li tu x me mo xi a pa ssi  
o nis e jus de co li tu x me mo xi a  
pa ssi o nis e jus mens im ple tu x  
gra ti a mens in ple tu x gra ti a  
mens in ple tu x gra ti a mens in ple tu x  
gra ti a et fu tu xe glo xi e  
no bis pi g nus da tu x no bis pi g nus da tu x  
pi g nus da tu x et fu tu xe glo xi e

*f* no bis piagnus datux no bis piagnus datux  
 piagnus da tux no bis piagnus da tux  
 da - tux da tux Alle lu ya  
 Alle lu ya.

Motete A.<sup>o</sup> Laxop *Adol*  
 o pre ti sum et  
 ad mi xan dū com vi vi um sa lu ti fe  
 xum sa lu ti fe xum o o pre ti  
 o sum et ad mi xan dum con vi vi

um sa lu ti fe xum *suavi*  
 ta te re ple tum *re ple - - tum.*  
 re ple - - tum.

*Genitori* *Molto*  $\text{♩} = \frac{3}{4}$

Ge ni to xi ge ni to que ge ni to xi  
 ge ni to que ge ni to xi ge ni to - -  
 - - que ge ni to xi ge ni to que La us  
 et Ju bi la ti o Lau set Ju bi la ti o  
 sa lus hono r vix tus quo que vix tus quo que

0: sit et be ne di - - - - - cti o sit et be ne  
 di cti o pro ce denti ab u tro  
 que pro ce denti ab u tro que pro ce  
 denti ab u tro - - - - - que abu  
 tro que ab u tro que Com pax sit lau  
 da ti o, com pax sit lau da tio Amen.

Motete 5<sup>o</sup>  
 Largo Mod<sup>to</sup>

o! o! o! sacrum con vivium  
 in quo chris tus in quo chris tus sumi tu x



Co li tu x re co li tu x me mo xia pa sio  
 nis pa si o nis e ius e ius re co li tu x me  
 mo xia pa si o nis e ius pa sio nis e ius pa  
 sio nis e ius men si in ple tu x men si im ple tu x  
 o x a ti a et fu tu x e et fu tu x e glo - ri e nobis  
 pi g nus da tu x da tu x nobis pi g nus da tu x da tu x  
 nobis pi g nus da tu x. A lle lu ya a lle  
 lu ya a lle lu ya a lle lu ya a lle lu ya

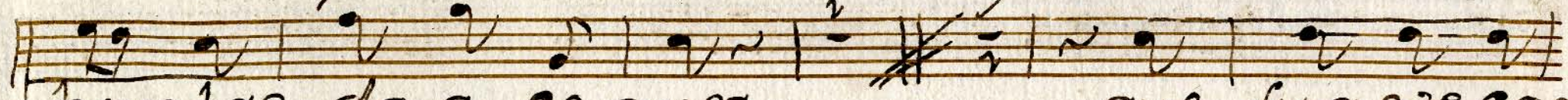
A lle lu ya a lle lu ya a lle lu ya a lle lu ya.

Motete 6.º All.º Mod.º

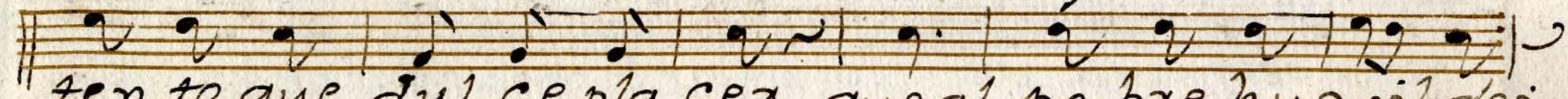
Me mo xia de  
sus pro di egos hi zo el mar po ten te Rey y el  
pan de An ge les del cie lo al mor tal al mor  
tal le dio a co mex le dio a co mex el ma  
na que o tro tien po Dios em bi o a Moy ser el man  
san que sos tu bo los fuex tes de Ysraa el



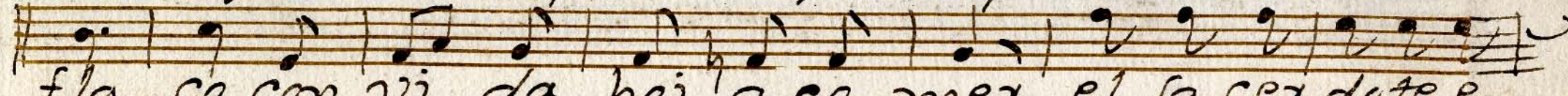
el pan de vi dae texna queal hombre da al



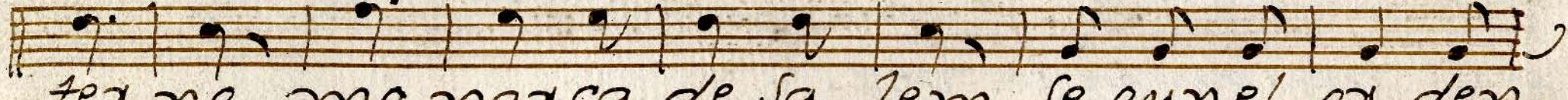
hombre da a co mex que sua ve con



ten to que dul ce pla cex queal po bre humil dei



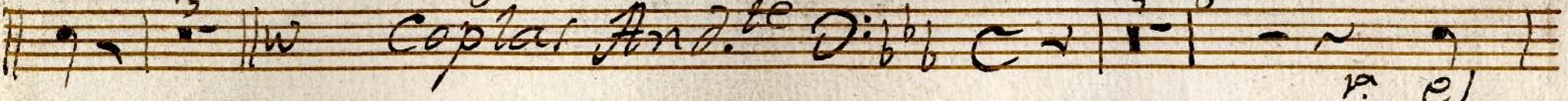
fla co con vi da hoi a co mex el sa cex dote e



tex no mo narca de sa lem se qunel ox den



Sa cao del gran melchi se dec del gran melchise

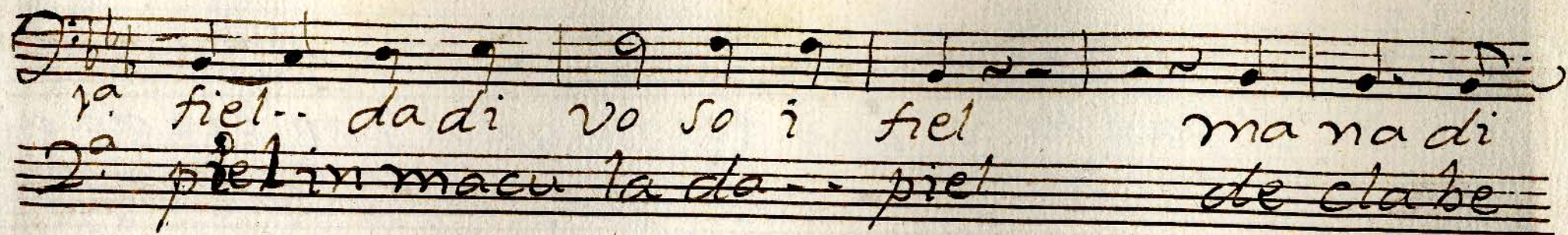


Coplas And.<sup>te</sup> Di:bb C

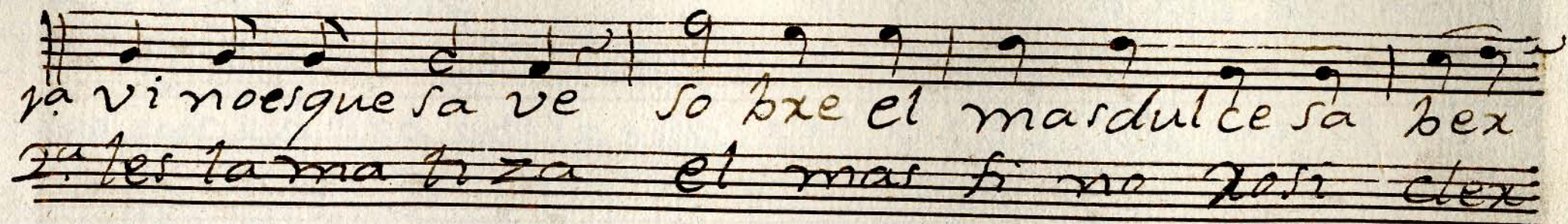


1<sup>a</sup> Dul ze man ja x que oi po ne un bios da di vo soi  
2<sup>a</sup> el cor de xoa pa ci ble cu yain maculada

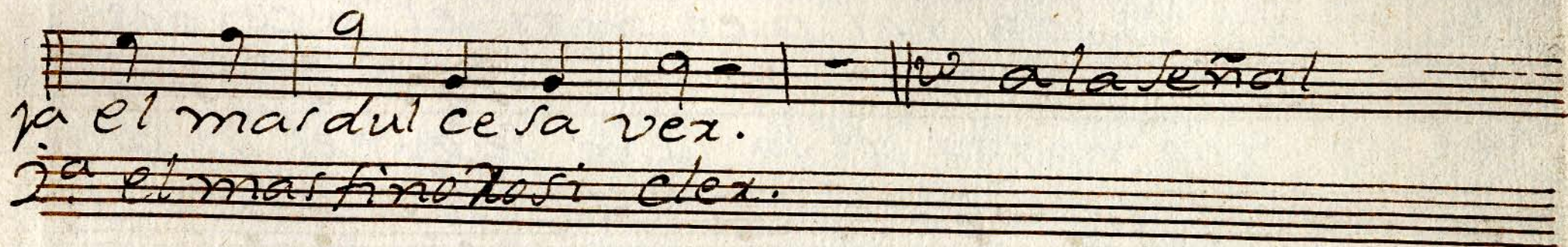
1<sup>a</sup> el  
2<sup>a</sup> es



1<sup>a</sup> fiel.. da di vo so i fiel ma na di  
2<sup>a</sup> piel in macu la da.. piel de cla be



1<sup>a</sup> vi no es que sa ve so bre el mar dulce sa bex  
2<sup>a</sup> tes la ma triza el mar si no asi dex



1<sup>a</sup> el mar dulce sa vex. | - || *W* a la se ñal  
2<sup>a</sup> el mar si no asi dex.



Basso 2º a los Motetes Al 5.º mo

Motete 1.º Largo D: 3/4

Pan que panque lingua preti  
o si coxpo nis mis te xi um mis te xi  
um sa - n qui nis que pre ti o si quem in  
mundi pre ti um Rex e fu dit  
gen ti um fauctus ven tris fauctus ven  
tris ge ne ro - si ge ne ro si  
Rex e fu dit gen ti um Rex e fu dit genti  
um.

Larg.<sup>to</sup>

Motete 2.<sup>o</sup> *Di* *b* *b* *C*  
 o quam su a vis est homine  
 Spi xi tus tu us qui ut dul ce dinem tu  
 am in fi li os de mons tra xes pa nes sua  
 vi ssi mo de ce lo pres ti to esu xi  
 en tes re ples bo nis fas ti di o sor  
 di vi tes di mi tem in a nes.

Motete 3.<sup>o</sup> *And.<sup>te</sup>* *Di* *b* *b* *3/4*  
 o Sa cxum con vi vi um  
 Sa cxum con vi vi um re co li

*f* *p* *f* *p* *f* *p*

tux me mo xi, a pa ssi o nis, e jus xe  
Co li tux me mo xi a pa ssi o nis  
e Jus mens im ple tux oxa ti a mens im ple tux  
oxa ti a mens im ple tux oxa ti a mens im ple tux  
oxa ti a et fu tu xe glo xi e no bis pignus  
da tux no bis piq nus da tux piq nus da tux  
et fu tu xe glo xi e no bis pignus da  
tux no bis piq nus da tux piq nus da tux



no bis pro nus da tux da -- tux da --

tux A lle lu ya A lle lu ya.

*Mete A. Largo* *Diab* o pre ti o sum et

admi ran dum con vi vi um sa lu ti fe

xum sa lu ti fe xum o o pre ti

o sum et admi ran dum con vi vi um sa lu

ti fe xum sua vi ta te re

ple tux re ple tum re ple tum

Genitori

Mod. to G:3 A De ni to xi ge ni to que ge ni to xi

ge ni to que ge ni to xi ge ni to - -

- - - que ge ni to xi ge ni to que

Lauset Tu bi la ti o Tu bi la ti o

sa lus ho nor vixtus quo que vixtus quo que

sit et be ne di - - - cti o sit et be ne dicti

o pro ce denti ab u tro que pro ce denti

ab u tro que pro ce denti ab u tro - -

que abu tro que abu tro que compax

sit laudati o laudatio amen.

Note Quinto Largo Mod.<sup>to</sup> o! o! o sa

cum con vi vi um in quo christus sumitux

re co li tux re co li tux memoria pa

honis pa si o nis e ius re co li tux me

moxia pa sionis e ius pasionis e ius pasionis,

e ius et fu tu re glo xi e

Handwritten musical score on six staves. The lyrics are in Latin and include the words "glorie nobis pignus pignus datur nobis", "pignus datur.", "Alle lu ya alle", "lu ya alle lu ya alle lu ya", "Alle lu ya alle lu ya alle", and "lu ya alle lu ya." The notation includes various note values, rests, and bar lines. There are some markings above the notes, such as a "3" above a triplet and a "2" above a pair of notes. The paper shows signs of age and wear.

glorie nobis pignus pignus datur nobis  
pignus datur. Alle lu ya alle  
lu ya alle lu ya alle lu ya  
Alle lu ya alle lu ya alle  
lu ya alle lu ya.

