

+

Acomp^{to} a los

(243)

y
Ymnos y

Motete de S.^{to} Domingo.



Organo Al Ymno 1º

Yste Confesor

Sit Salus illi

Ymno de 6º

Sº Miguel te splendor et virtus

Patri simulque filio

Ymno de 4º tono

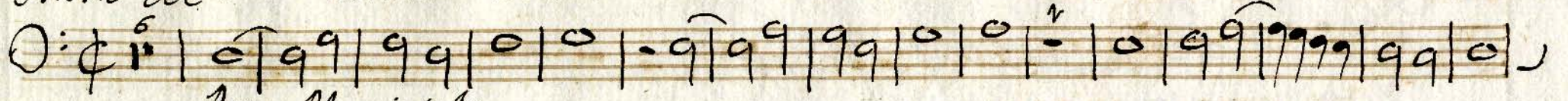
Sº Juan Ut quean laxis

Sit decus

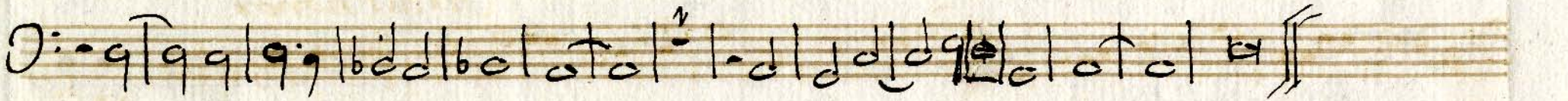
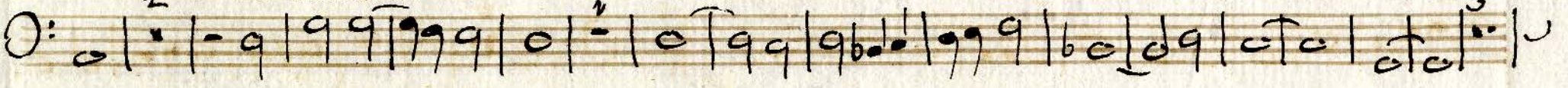
Sit decus

Sit decus

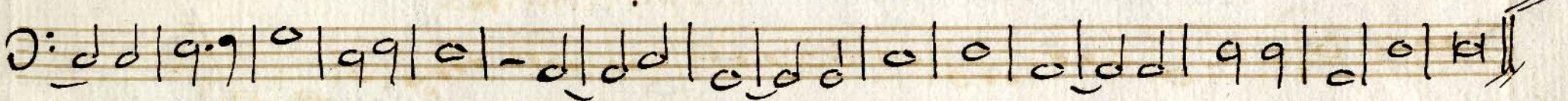
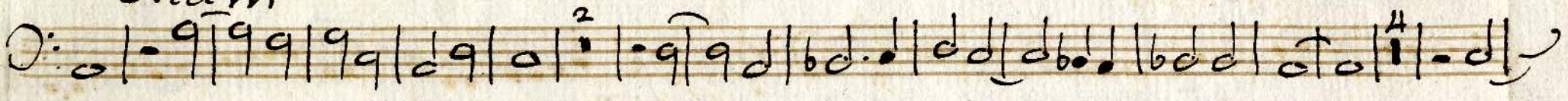
Ymno de Nra Señora tono 1º



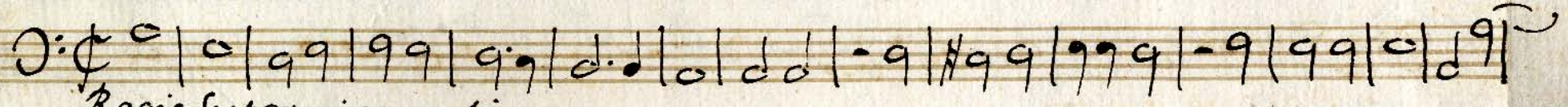
² Ave Maxistela



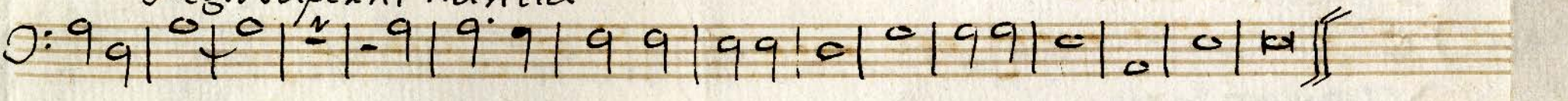
Vitam



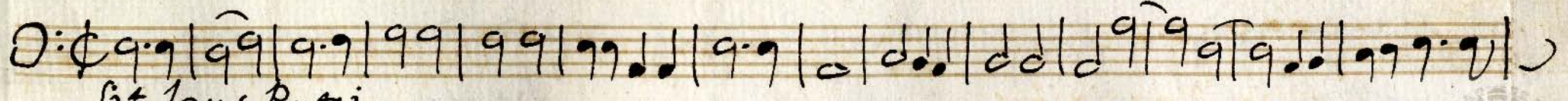
Ymno de
s.ª theresa
A.º tono



Regis Superxi nuntia



Sit laus Patri



Ymno de Sta. Barbara 6.º tono

Handwritten musical notation for the first staff of the hymn.

Jesus corona virginum

Handwritten musical notation for the second staff of the hymn.

Vixit honora

Handwritten musical notation for the third staff of the hymn.

Ymno de

Handwritten musical notation for the first staff of the hymn to St. Joseph.

San Jose 5.º tono

te ioseph

Handwritten musical notation for the second staff of the hymn to St. Joseph.

Nobis summa

Handwritten musical notation for the third staff of the hymn to St. Joseph.

Ymno de la

Handwritten musical notation for the first staff of the hymn to St. Paul.

comb.º de San Paulo 4.º tono

Egregie doctor

Handwritten musical notation for the second staff of the hymn to St. Paul.

Ymno de los

Handwritten musical notation for the first staff of the hymn to the Martyrs of Salamanca.

Martires de Salamanca 4.º tono

felix Martiribus

Handwritten musical notation for the second staff of the hymn to the Martyrs of Salamanca.

el 2.º ultimo ala buelta.



Acomp^{to} al Yno y te confesor aA 1 tono

Musical staff with notes and rests. Lyrics: *Ys te con fe sor*

Musical staff with notes and rests.

Musical staff with notes and rests. Lyrics: *Sit salus illi*

Musical staff with notes and rests.

Musical staff with notes and rests. Lyrics: *Ymno de Sⁿ Miguel*

Musical staff with notes and rests. Lyrics: *te splendor et virtus*

Musical staff with notes and rests.

Musical staff with notes and rests. Lyrics: *Patri simul q^e filio*

Musical staff with notes and rests.



Yngre de s^m Juan

Este nose canta.

Et que ant laxi

Handwritten musical notation for the first section of the score, consisting of five staves with various rhythmic values and clefs.

Yngre Ave Maristela

Ave Maristela

6

Handwritten musical notation for the second section of the score, consisting of three staves with various rhythmic values and clefs.

Vitam

A

Handwritten musical notation for the third section of the score, consisting of three staves with various rhythmic values and clefs.

Handwritten musical notation on a single staff.

Hymno de s. Juan

4.º tono *Ut quean laxis*
Handwritten musical notation on a single staff.

Handwritten musical notation on a single staff.

Sit decus

Handwritten musical notation on a single staff.

Hymno de s.ª thexela

4.º tono *Regis Superi nuntia*
Handwritten musical notation on a single staff.

Handwritten musical notation on a single staff.

Sit laus patri

Handwritten musical notation on a single staff.

Hymno de s.ª Barbara

6.º tono *Jesu coxona virginum*
Handwritten musical notation on a single staff.

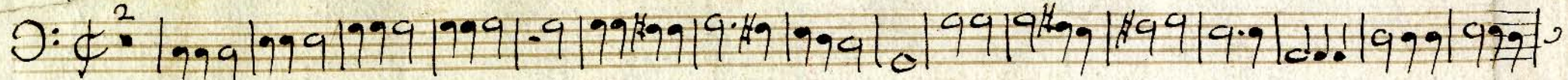
Handwritten musical notation on a single staff.

Virtus honor

Handwritten musical notation on a single staff.



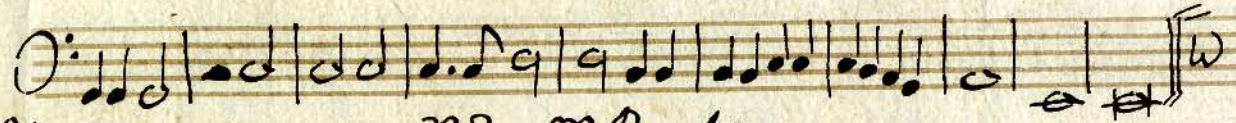
Ymno de S. Jose 5.º tono



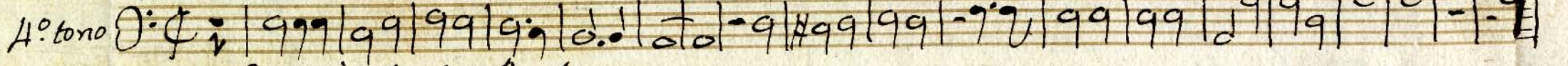
te Joseph



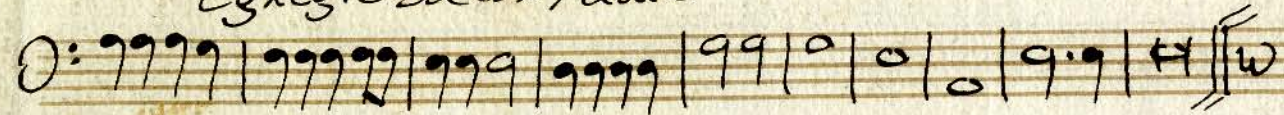
Nobis summa



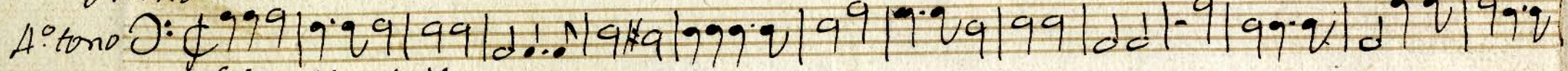
Ymno de la conv.ª de S. Paulo



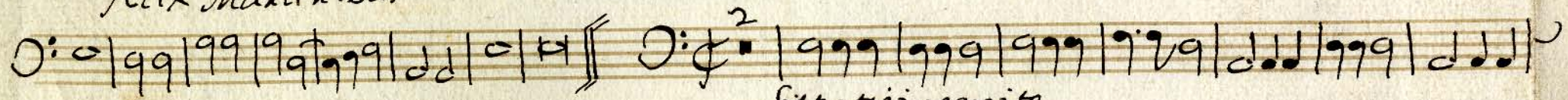
Egredie doctor Paule



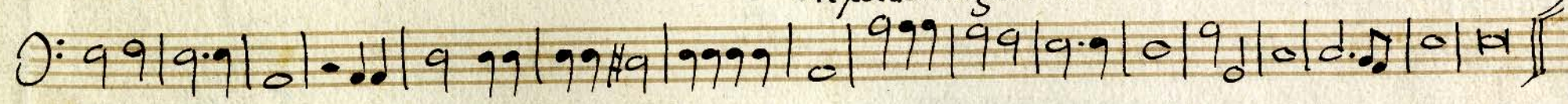
Ymno a los Martires de Salamanca



felix Martiribus



Sit pater ingenito



triple 1.º *Mygno Ysteconfessor a 4.º*

Iste confessor dominico lentis quem pie la-

- u dant populi pex or bempex or - - bem Hac

die le tus mexu itbe a - - tar scan - - dere se - -

su pre - - mos lau dis ho no - -

des. Sit salus illi decus

atque vix - - - tus qui super ce li - solio co rus

canto ti us mun - - - di se - - xi en gu ber

nat tri nus ett unus A. - - - - - men.

*La com ven
sion de
m. Agutis*

Iste confessor dominico lentis quem pie la - - - - - u

dant populi pex or - - bem hac die le tus collitux renatus fulmine - -

sacro ful - - mine sa - - - - - cro. axiba al xº

Sit salus illi



triple 1.º Hymno de la Aparicion de S.º Miguel. a A.

te splendor et virtus patris te vita Jesu

Cox - - - di um Ab ore qui pen - - dent tu

- - - o lau, da mus in - - - ter An - - - ge - los.

Pa - tri simul que fi li o ti bi que

Sancte spi ri tus si cut - - - fuit se - - - clum

- - per omne glo ri a A - - - - - men.

~~Hymno de San Juan~~
~~de exte no re~~
~~de punga.~~

que ant la xit

re so na - - - de fi - - - bis mi

ra ges to rum mi ra ges to rum famu li - - tu o - - xū famuli

tu o - - xū sol - - ve po llu - - - ti la bi i re - - - a tum

tipte 1º

Sancte ioannes sanc - te ioannes sancte io an -

Mymno de *Nra Señora*
a 4º

A - - - - - ve ma - - xis te

lla de - - i ma tex al - - - - ma

at - - - - que sem pex vix - - - - go - - fe

lix ce, li por - - - - ta. Vi - - - - tam pax esta


pu - - - - xam i - - - - tex pa - - - - xa tu - - - - tum vt vi

den tes ie - - - - - sum sempex - - - - colle te

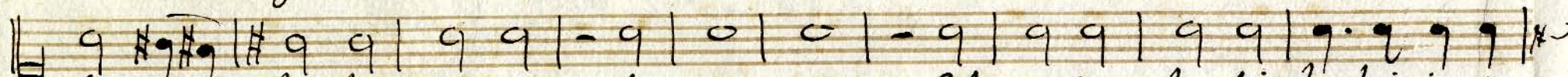
- - - - mux sem - pex colle te - - - - - mux.



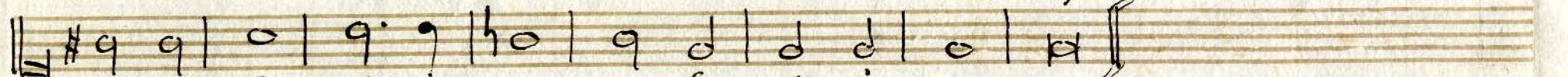
Triple V.º Ymno de S.º Juan a A.º



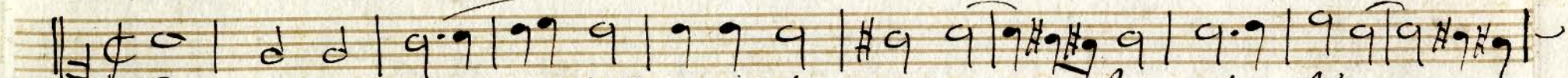
 Ut que ant la xis re sonaxe fi bris mi xa les to xum



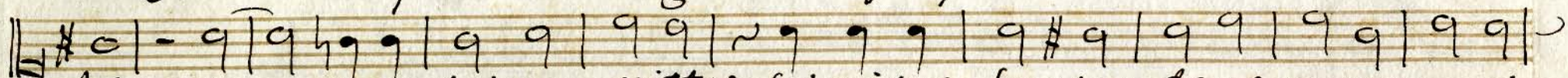
 famu li tu oxum tu oxum Sol ve pu lu ti labi i xe



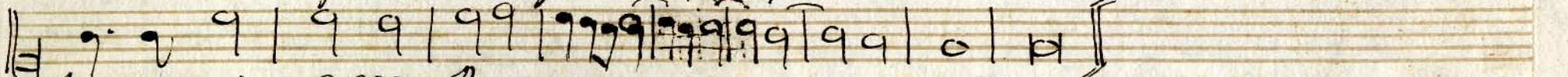
 a tum sanc te io an nes sanc te io an nes.



 Sit decus pa - - - tri geni te que pro - - - li et - - - ti - - -




 bi com pau trius que vit tus spi xi tus sem per de us unus om ni

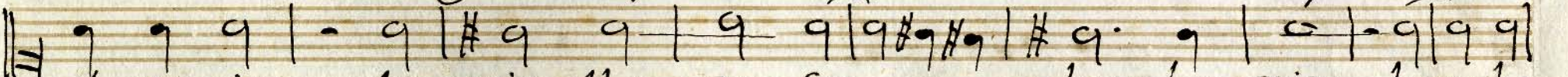


 tempo ris e vo A - - - - - men.


Ymno de Sta.ª

thesesa 


 Re gis su per ni nunti a do mump a ternam



 de se xis te xis the xe sa - - - - - bax ba xis bax ba



 xis Chris tum da tu xacut san - - - - - qui nem



 Sique

 San guinem.

A
 Sit laus patri cum fili o et spiri tu pa ra cli
 to tibi que sancta tri ni tas Nun cet pex omne se --
 -- cu lum A men.

Ymno de

sta Barbara

Je su co ro na vir gi num quem ma tex il la con
 -- ci pit que so la vir go par tu rit Nec vo ta
 clemens acci pe acci pe hec vo ta clemens ac -- ci pe.
 Vixtus honox laus gloxi a beo patri cū h li --
 -- o Sancto si mul pa ra cli to in se cu
 lo xum se -- cu la A -- -- -- men.



Tiple 1.º Ymno de S. Joseph.

Te Joseph celebrent agmina celitum te cuntxe
so nent chris tiadum choxi qui claxus mexi tis Jundus
es inclly te casto fe de xe vix gi ni
No bis sum ma trias parce pre canti bus da Jo
seph mexi tis si de xa scandexe ut tan dem li ce
at nos ti bi pe xpe tim Gra tum pro me xe canti cum
A - - - - - men. Ymno de la comu. de S. Pablo e gre gie
doctox paule moxes ins trau e et nos tra te cum pecto xa
in -- celum trahe ve la ta dum me xi di em cernat
fi des et so lis ins tax so la reg net cha -- xi tas cha ritas.

tiple 1.º Ymno de los Martires de Salamanca

felix **M**ax ti xi bus plaudati be xi a quos
or bi im pa vi dos van da li cus fu xox ense et
caz ce - xi bus barba xus abstu lit ce u tuxbo violas
tuxbo violas me tit. Sit pa tri in ge ni to
glo xi a per pe tim Sit Nato pa xi tex laus pi a
Ju - - - gi tex Almo et spi xi tui tri nus et uni
cus qui no bis Co li tux De us A - - - - men.



Motete a s.^{to} Domingo

Glo - - xi o se con fe ssox domini do - - - mi ni
do - - - mi ni be a - - te pa - - tex do mi - ni ce - -
- - - vi tam an ge li cam ge xens in - te xis - - - vi
tam an ge li cam ge xens in te - - - - xis in te - - - xis ge xens in
te - - - - xis - - - - spe - - cu lum bo no xū bo - - no - - xum
spe cu lum bo no xum spe cu - - - lum bo no - - xum fac
- - tus es fac tus es - - mun do mun - - - do - -
fac - tus es mun do fac - - tus es mun - - - do.



triple 2.º Ygnon Yste confesor a A.º

Ys te con fe ssox domi ni co len tes quem pie

la - - - - u dant po pu li pex ox - - - - bem pex

ox - - - - bem Hac di e le tus me xu it be a - - - - tar su pte mos

scan - - - - de xe se no - - - - des xis.

Sit sa lus i lli de cus at que vix - - - - tus

qui su pex ce li so lio co xus cant to ti us

mun - - - - di se - - - - xien qu bex nat tri

nus et u nus A - - - - - men.

Ys te cō fe ssox domini co len tes quem pie la - - - - - u dant po pu li pex ox bem hac die letus

collit ux ena tus ful mi ne sacro ful - mi ne sa - - - - - cro. Sit salus illi

Lacombr
des Ag.



Ymno de la Aparicion de S.ⁿ Miguel a A

Musical staff with lyrics: te splendor et virtus patris te vita jesu

Musical staff with lyrics: Cox - - - di um Ab ore qui pen - - dent tu - - -

Musical staff with lyrics: o lauda - mus in - - - tex A - - - - nge los.

Musical staff with lyrics: Pa tri si mul que fi li o ti bi que sanctes

Musical staff with lyrics: piri tus si cut - - - fu it se - - - - clum per

Musical staff with lyrics: omne glo ri a A - - - - - men.

~~Ymno de san Juan a A este nasq canta.~~

~~Musical staff with lyrics: - - - que ant la - - - - xit ut que ant la xit~~

~~Musical staff with lyrics: re sana - - - - te fi - - - - bns mi xages to xummi xages~~

~~Musical staff with lyrics: to aq famuli - - tu o - - xu famuli tu o - - xu sol - - ve po~~

~~Musical staff with lyrics: lu - - - - ta la b o r e - - - a tum sancte Ioanne sanc~~

triple 2^o.

te ioannes sancte ioannes.

Hymno de N^{ra} Señora *Allo* ⁴ A - - - - - ve - - ma - - - - - xis

te - - - - - la - - - - - be - - i ma tex al - - -

- - ma at - - - - - que sem - pexix - - - - -

go - - fe - - lix ce li por - - - - - ta.

Vi - - - - - tam pres ta pu - - - - - xam i - - - - - tex pa - -

- - - - - ra tu - - - - - tum vt - - vi den - - - - - tes Ie - - - - -

- - - - - sum. Sempex - - co lle te - - - - - mux sem - pex

colle te - - - - - mux.



Ymno de S. Juan a A.

Ut que ant la xis re so naxe fi bxis mi xa ges
 toxum famuli tu oxum tu o xum sol vepu luti
 labi i re a tum sancte io an nes sancte io an nes
 Sit de cus pa - - tri geni te que pro - - li et - ti - -
 bi Com - - pa xu tius que vixtus spixitus sempex deus unus
 omni tempo xis e vo A - - - - - men.

Ymno de
sta thesesa

Re gis su pex ni nunti a do mum pater nam
 dese xis te xis the xe sa barba xis bar - ba
 xis chris tum da tu ra aut san - - - - - qui
 nem sangui nem.

A

Sit laus patri cum fili o et spixitupa xacdi

to tibi que sancta trini tas Nunc et pex omne se

- - cu lum A - - men.

Ymnode

sta Barbara

Je su co ro na vix gi num quem ma ter i lla

con - - ci pit que so la vix go paz tu xit Hec vo ta

clemens acci pe acci pe hec vota clemens ac ci pe.

Vit tus honox laus gloxi a deo pa tri cum

fili - - - - o sancto si mul pa xacdi to in

se cu lo xum se - - cu la A - - - - - men.



Ymno de S.ⁿ Jose

te joseph ce le brent agmina ce li tum te cuncti re

so nent christia dum cho xi qui claxus mexi tis iuntus

es incl y te casto fe de re viz gi ni.

No bis sum matias pace pre canti bus Sa jo

Seph mexi tis si de ra scan de re ut tan dem li - - ce

at no sti bi per pe tim gra tum pro me re can ti cum A - - - - - men.

Ymno de la conversion
de S.ⁿ Paulo

E gre gie doc tor Pau le mox es ins tau

e et no stra te cum pec to ra in - - - ce lum tra he

ve la ta dum me xi di em ce rnat fi des et so lis

in sta ta so la reg - - - net cha - - - xi tas cha xi tas.



Imno a los Martires de Salam^{ca}

felix Martiribus placidam iherosolimitanam urbem quos occiderunt
pavidos vandalicus furor ense et caecis barbae abstulit ceu turbos violas
metit. Sit patrii genito gloria perpetua sit nato patriae laus pia iugiter.
Almo et spiritui trinus et unicus qui nobis colitur deus Amen.



Motete a *sto* Domingo

Glo - - - xi o se con fe ssox domi ni do - - - - mi
ni do - - - - mi ni - - be a - - te pa - - tex do mi
- - ni ce - - - - vi tam an ge li cam ge xens in
- - - te xis - - - vi tam an ge li cam ge xens in te - - -
xis in te - - - xis ge xens in te - - - - xis - - - spe
- - cu lum bo no xum bo - - - no - xum spe - - cu lum bo no
xum spe cu - - - lum bo no - - xum. fac - - tus fac tus
es - - mun do mun - - do - - fac - - tus es mun
do fac - - tus es mun - - - do.



Contralto 1.º Myeno ysteconfesox. a 4.º

Ys te confe ssox domini co len tes quem

pie lau dant pie lau dant po puli pex

ox - - - bem Hac die le tus mexu it be a tas su premos

scan de xe se des scan - - de xe se - - - des
lau dis no no res lau dis ho no - - - des

se des. Sit salus i lli decusat que

vix - - tus qui supex ce li so bio co xus cans

to ti us mun - di - - - se - - xiengu bex nat

xi - - nus et u - - - nus A - - - - - men.

La como.
de. m. g. n.

Ys tecõ fessox dminicollen te quem pie lau dant pie lau dant po puli pex ox - - bem

Hac die le tus collitux te natus fulmine sacro ful - - mine - - sa cro.

arriva al 2.º

Sit salus illi



Contralto. Mymno de la Apaxicion de Sr Miquel a A.º

te splendor et vix tus Pa tris te vi ta

je su cor - - - di - - um Ab o xe qui pendent

tu ³ - - o Lau da - - mus in tex An - - - ge los

Pa tri si mul que fi li o ti bi que sanctes

pi - - - xi tus si cut fuit se clumpen

omne glo - - xi a A - - - men.

~~Al Ymno de Sr Juan~~ ⁹ que ant la - - xis te so nare fi

~~bris~~ ³ mi - - ra ges to xum ta - - - munitu o - -

~~na~~ sol - - ve - - po llu - - ti ta bi j - - te a - - rum

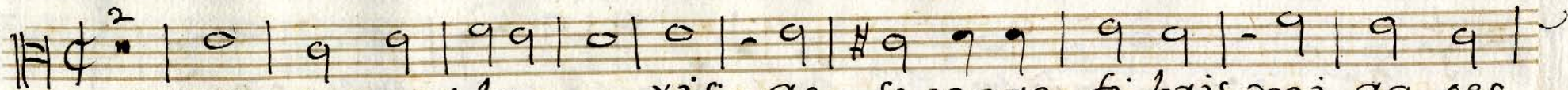
~~lane - - te io an - - nes.~~

Hymno de Nra Señora.

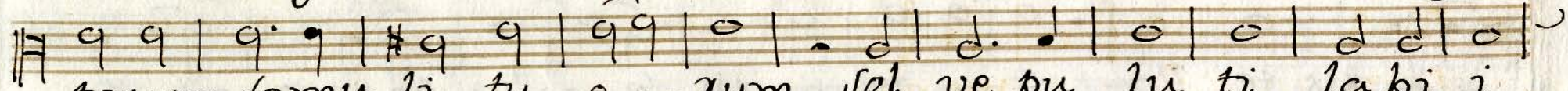
A -- ve ma xis te lla A -- ve ma xis te lla A -- ve ma -- xis te lla A -- ve ma xis te -- lla Be i ma -- tex --
Al ma Be i ma tex al ma Be i ma tex al -- ma at que sem -- per vix -- go vix -- go at que sem -- per vix -- go
fe lix ce li por -- ta.
Vi -- tam pres -- ta pu -- ram vi -- tam pres ta pu -- ram i ter pa -- ra tu -- tum ut -- vi den tes ie
sum ut -- vi den -- tes ie sum semper co -- lle -- te -- mu semper co -- lle te -- mu.



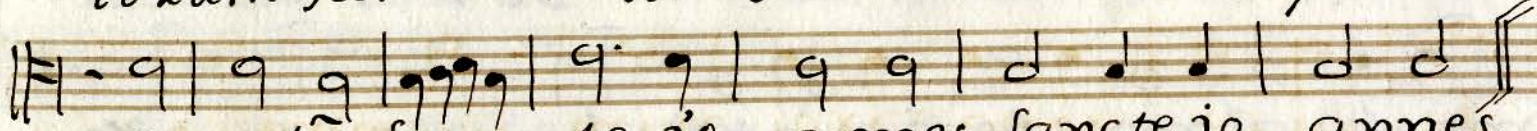
Alto 1.º Ymnodo de S. Juan aA



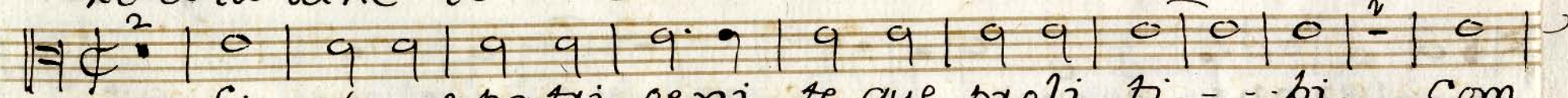
Ut queant la - - - xis re sonare fibris mi xa ges



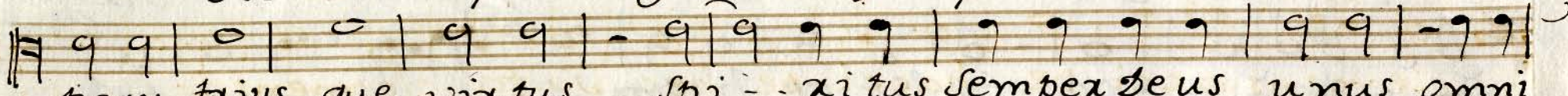
torum famu li tu o - - - xum sol ve pu lu ti labi i



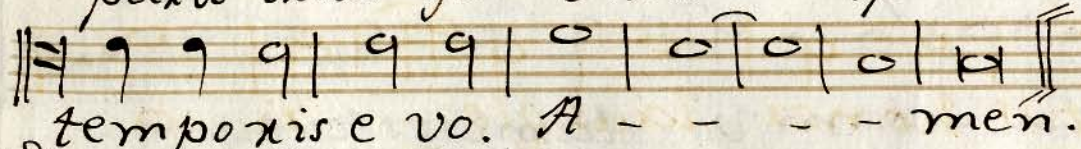
re a tu sanc te io annes sancte io annes.



Sit decus patri geni te que proli ti - - bi Com

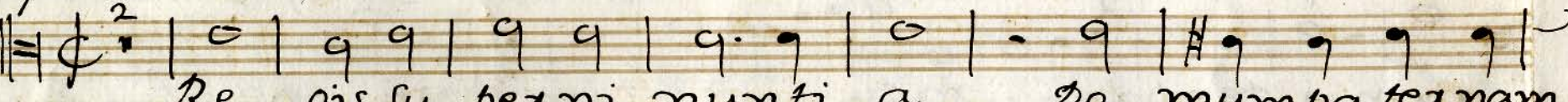


pau tris que vixtus spi - - xitus semper deus unus omni

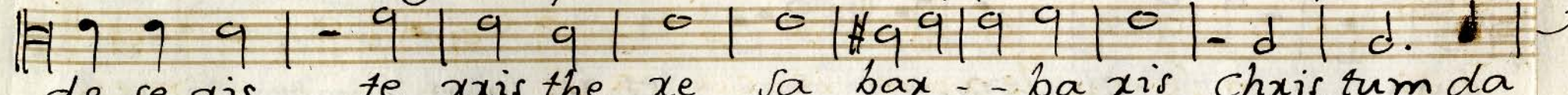


tempo xis e vo. A - - - - men.

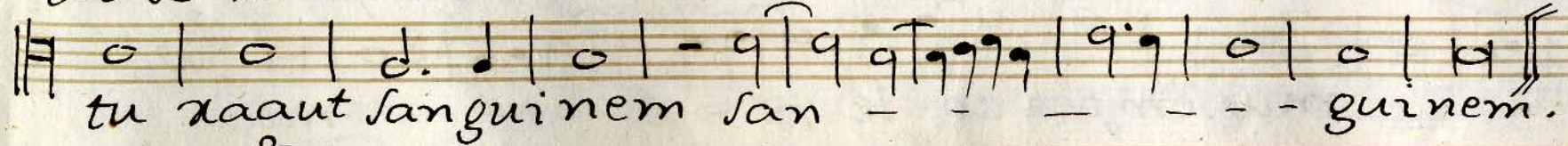
Ymnodo
sta the xera.



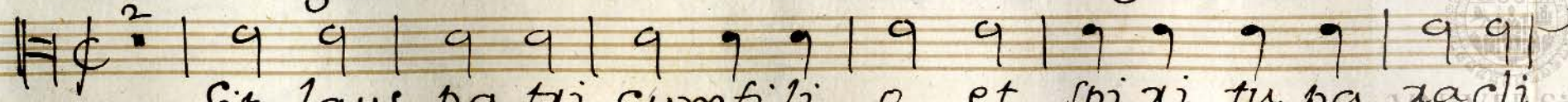
Re gis su per ni nunti a do mumpaternam



de se xis te xis the xe sa bax - - ba xis Chris tum da



tu ra aut sanguinem san - - - - guinem.



Sit laus patri cum fili o et spi xi tu pa ra cli



to ti bi que sanc - - ta tri ni tas. . . Nun cet per om ne

se cu la A - - - men.

*Ymnus de
sta Barbara*

je su co nona vix gi num quem ma ter i lla

con ci pit que so la vix eo pax - - tu xit hec vo ta

clemens ac ci pe hac ci pe hec vo ta clemens ac - - - ci

pe Vix tus ho nor laus glo - - xi a

pa tri cum fi - - li o sanc to si mul pa - - - ra cli

to in se cu lo rum se cu la A - - - - - men.



Alto 1.º Imno de S.º Joseph. 2.º ultimo 1.º al odo

No bis Summa trias pax ce pre Cantibus da Joseph

mexi tis mexi tis si de xa scan - - de xe ut

tandem li ce at nos ti bi per pe tim Gra tum pro me xe

Canticum A - - - men. ^{2.º del Imno de} San Jose ³ Te Jo seph

ce le brent agmina ce li tum te cuncti xe so nent chris

tia dum cho xi qui cla xus mexi tis iunctus es in cly

te casto fe de xe vix gi ni. ^W ar riva al 2.º ultimo.

Imno de la
Combr. de
San Paulo

E gregie doctox Paule moxer instau e et nos tra

te cum pecto ra in ce lum in ce - - lum tra e ve lata dū me

xidi em cernat fides et solis instax so - - la regnet cha - - xi

tas Chaxi tas.

Ymno de los Martires
de Salamanca

fe lix Mar ti xi bus plaudat i be xi
a quos or bi impa vi dos van dali cus fu xox ense
et car ce - - xi bus barba rus abs tu lit ce u tur bo
vio las me - - - - tit Sit Pa tri in ge ni to
glo xi a per pe tim sit Na to pa xi tex laus pia ju gi
tex - - Al mo et Spi ri tu i tri nus et uni cus qui
no bis co li tur de - - us A - - - - - men.



Notete a *Sto Domingo.*

Handwritten musical score for a motet. The score consists of ten staves of music with Latin lyrics written below the notes. The lyrics are: Glo - - xi o se con fe sso ra do - - - mini do - - - - - mini - - be a te pa - - - ter do mi - ni ce - - - vi ta man ge lic a ma n ge - li - - cam vi ta man ge li - - - cam ge xens in te xis ge xens in te - - - - - xis ge xens - - in - te - - - xis spe cu lum bo no rum spe - - cu lum bo no rum spe cu lum bo no - - - - - rum spe cu lum bo - - - no - - - rum bo no - - - rum fac - - tus est fac - - tus est mun - - - do fac - - tus mun - - - do fac - - tus est mun - - - do fac tus est mun do.



Contralto 2º Migno Yste confessor a 4º

Ys te con fe ssox do mi ni co len tes
 quem pie lau dant pie e lau dant po puli per
 ox - - bem Hac die le tus me xu it be
 a tas scan - - dex e se des scan - - dex e se - - - des
 pxemos lau dis no no xes lau - - - dis ho no - - - des
 se des. Sit sa lus i lli de cur at que
 vix - - tus qui - - su per ce li so lio co xus cans
 to ti us mun - - di - - - se - - xi en gu ber nat
 tri - - nus et u - - - nus A - - - - - men.

La conbr
Desm. No.

Ys te cõ fessor do mi ni col len tes quem pie lau dant pie lau dant po puli per ox - - bem
 hac die le tus col li tus re na tus ful mine sacro flu - - mine sa - - - cro.

arriba a 2º
sit salus illi

Imno de la Apaxicion de Sⁿ Miguel a4

te Splendor et vix tus Pa tris te vi ta

Je su Cox - - - - di um Ab o re: qui pen dent

tu - - o Lau da - - - mus in tex An - - - - gelos.

pa tri si mul que fi li o ti bi que

Sancte spi - - - - xi tus si cut fuit se

clumpex omne glo - xi a A - - - men.

Hymno de Sⁿ Juan a4 ^{este do se canta 3} que ant la - - xit re so naxe

fi bxis mi - - - - ra ges to rum fa - - - -

mu li tu o - - xū sol - ve - - po llu - - ti labi j - - te a

- tum Sanc te io an - - nes.

Hymno de Nra Señora.

A --- ve ma xis te --- lla A --- ve ma - xis te lla A --- ve ma
 --- xis te lla A --- ve ma xis te lla be i ma --- tex
 Al ma be i ma --- tex al ma be i ma tex Al --- ma at que
 Sem --- pex vix --- go vix --- go at --- que sem --- pex vix
 --- go fe lis ce li por --- ta.
 Vi --- tam pres --- ta pu --- xam vi --- tam pres ta pu
 --- xam i tex pa --- xa tu --- tum vt --- vi
 den tes ie sum vt --- vi den --- tes ie sum sem
 pex co --- lle --- te --- mux sem pex co --- le te ---
 --- mux.



Ymno de S.^m Juan

||: F# C# 2 | 0 | 9 9 | 9 9 | 0 | 0 | - 9 | # 9 9 9 | 9 9 | - 9 | 9 9 |

Vt queant la - - - xis re so nare fi bris mixages

||: F# 9 9 | 9 9 | # 9 9 | 9 9 | 0 | - d | d . d | 0 | 0 | d d | 0 |

to rum famu li tu o - - rum sol ve pu lu ti labi i

||: F# - 9 | 9 9 | 9 9 | 9 9 | 9 9 | d . d | d . d |

re a tum sanc te io annes sanc te io annes.

||: F# C# 2 | 0 | 9 9 | 9 9 | 9 9 | 9 9 | 9 9 | 0 | 0 | 0 | 2 |

Sit de cus patri geni te que pro li ti - - - bi

||: F# 0 | 9 9 | 0 | 0 | 9 9 | - 9 | 9 9 9 | 9 9 9 9 | 9 9 |

com pa xu trius que vix tus spi - - xi tus sem per de us u nus

||: F# - 9 9 | 9 9 | 9 9 | 0 | 0 | 0 | 0 | ||: w

omni tempo ris e vo A - - - - - men.

Ymno de

sta theresa

||: F# C# 2 | 0 | 9 9 | 9 9 | 9 9 | 0 | - 9 | # 9 9 9 9 |

Re gis su per ni nunti a bo num pa ternam

||: F# 9 9 9 | - 9 | 9 9 | 0 | 0 | # 9 9 | 9 9 | 0 | - d | d . d |

de sexi te xis the xe sa bax - - - bax is Chxistum da

||: F# 0 | 0 | d . d | 0 | - 9 | 9 9 | 9 9 | 9 9 | 0 | 0 | ||: w

tu xa aut sangui nem san - - - - - guinem

||: F# C# 2 | 9 9 | 9 9 | 9 9 | 9 9 | 9 9 | 9 9 | 9 9 |

Sit laus patri cum fili o et spi xi tu pa xa cli



to ti bi que sanc - - ta tri ni tas Nunc et per om ne

se cu la A - - - men.

Im no de
sta Barbara

Je su co ro na vir gi num quem ma tex

i lla con ci pit que so la vir go par - - tuxit hec vo ta

cle mens ac ci pe hac ci pe hec vo ta cle mens hac

- - ci pe Vir tus ho nor laus glo - - - xi a

pa tri cum fi - - - li o sanc to si mul pa - - - xa cli

to in se cu lo rum se cu la A - - - - - men.



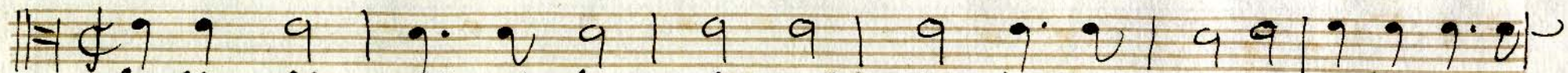
Imno de S.^m Joseph

te jo seph ce le brent agmi na ce li tum te
cuncti re so nent chris tia dum cho xi qui claxus mexi
tis unctus es in cly te cas to fe de xe vix gi ni.
No bis summa trias pax ce pre canti bus da Jo seph
mexi tis mexi tis si de ra scan - de xe ut tandē li ce
at nos tibi per pe tim Cra tum pro mexe canticū A --- men.

Imno de la cora.ⁿ de San Pablo

e gre gie doctox Paule mox es in sta u e et nostra tecum
pecto ra in ce lum in ce --- lum tra e ve la ta dū mexi diem
Cerna fides et so lis in sta so - la reg - net cha - xi tas cha ri tas.

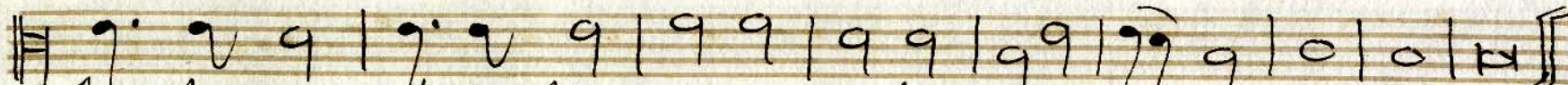
Ymno a los Martires de Salam^{ca}.



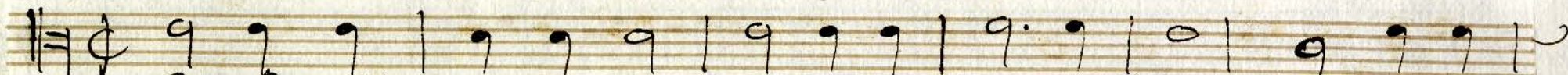
fe lix Mar ti xi bus plaudat i be xi a quos ox bi impavi



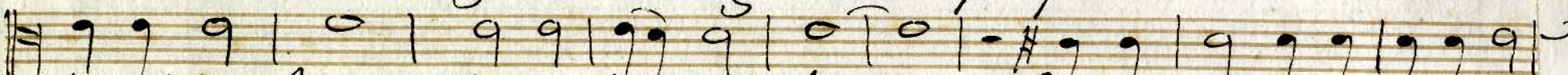
dos vandali cus fu xox en se et car ce - xi bus



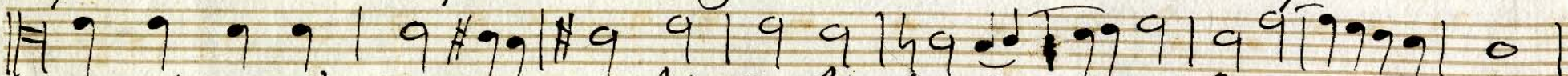
bar barus abstu lit ceu turbo vio lar me - - - - tit.



Sit Pa tri in geni to glo xia per pe tim Sit Na to



paxi ter laus pi a ju gi ter - - Al mo et spi xi tui tri



nus et uni cus qui nobi co li tu x e - - us A - - - -



- - men.



UNIVERSIDAD DE SALAMANCA

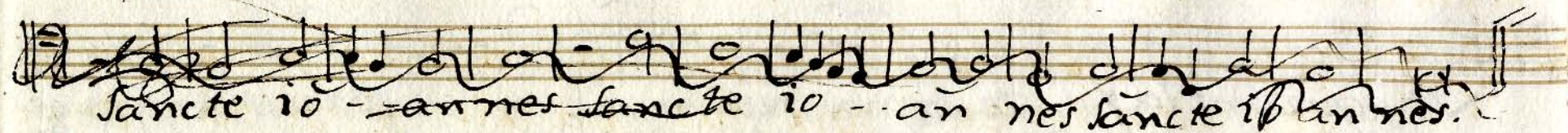
CRÉDITOS SALES

Tenora 1.º Yono Yste confesor a 4º

Ys te con fe ssox domi ni co len tes guempie
 lau dant popu li pex or bem hac die
 le tus mexu it be a tar scan de
 xe se des. sit salus illi decus
 no no res
 at que vix tus vix tus qui su pex ce li
 so lio co rus - - - cans to ti us mun di
 se xien qu bexnat tri - - nus et u nus A - -
 - - men. *La conveñ. de s.º Agustin* Ys te con fe ssox domi ni co len tes
 guempie lau dant popu li pex or bem hac die le tus colli tur xe
 natus ful - - - mi - - - ne sa cto

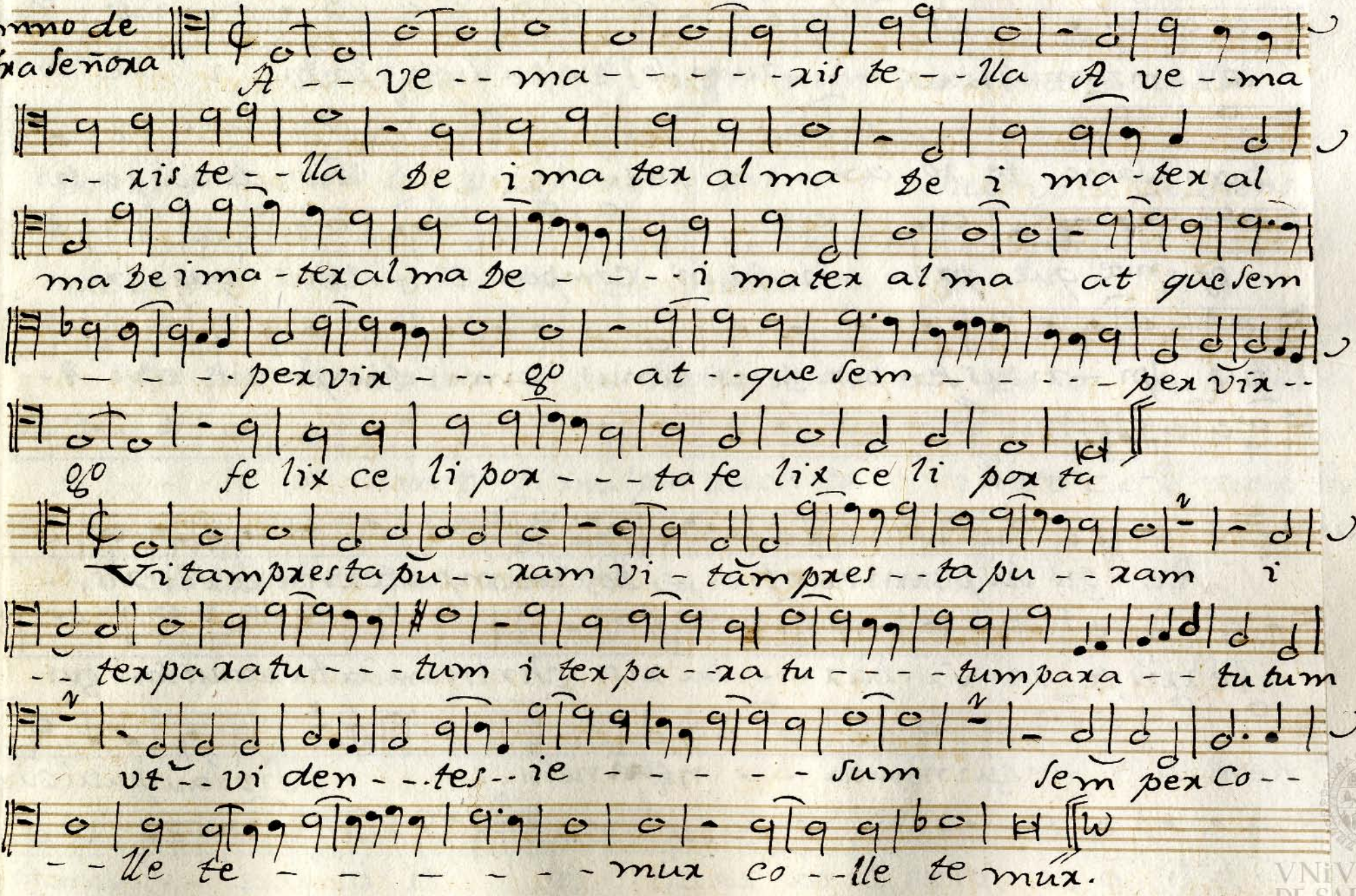


tenor 1.



sancte io - annes sancte io - an nes sancte io an nes.

Hymno de
Nra Señora



A - - ve - - ma - - - - - ris te - - lla A ve - - ma - - - - - ris te - - lla de i ma tex alma de i ma - tex al ma de i ma - tex alma de - - - i ma tex alma at que sem - - - - - pex vix - - - - - go at - - que sem - - - - - pex vix - - - - - go fe lix ce li pox - - - ta fe lix ce li pox ta Vi tam pax ta pu - - ram vi - tam pax ta pu - - ram i - - - - - tex pa ra tu - - - tum i tex pa - ra tu - - - - - tum pa xa - - tu tum vt - - vi den - - tes - - ie - - - - - sum sem pex Co - - - - - lle te - - - - - mux co - - lle te mux.



tenor 1.

Sancte iohannes sancte iohannes sancte iohannes.

Hymno de
Nra Señora

Ave maria Ave maria

xiste illa de i m a t e x a l m a de i m a t e x a l

ma de i m a t e x a l m a de i m a t e x a l m a at que sem

p e x v i x at que sem p e x v i x

fe li x ce li po x ta fe li x ce li po x ta

Vi tam p a e s ta pu ram vi tam p a e s ta pu ram i

t e x p a r a t u m i t e x p a r a t u m t u m p a x a t u m

ut vi den ter ie sum sem p e x Co

lle te mur co lle te mur.



tenor 1.º Ymno de S. Juan

Musical notation for the first line of the tenor part, including a treble clef, a key signature of one sharp (F#), and a common time signature (C). The notes are written on a five-line staff.

Vt queant la xis re so na-xe fi - - - - - bxis - - - - - mixages

Musical notation for the second line of the tenor part, continuing the melody from the first line.

to xum famulitu o - - - - - xum sol ve pu luti labi i re a

Musical notation for the third line of the tenor part, including a double bar line and a repeat sign.

tum sanc te io an - - - - - nes. Sit decus pa tri

Musical notation for the fourth line of the tenor part.

- - - ge-nite que pro - - - li ti bi compax u - - - tius - - - que vix - - -

Musical notation for the fifth line of the tenor part.

tus spi - - - ritus semper deus unus omni tempo ris e vo A - -

Musical notation for the sixth line of the tenor part, ending with a double bar line.

Ymno de - - - - - men

S. thexera

Musical notation for the first line of the second hymn, including a treble clef, a key signature of one sharp (F#), and a common time signature (C).

Re gis su per ninuntia - - - - - bo mumpatexna de se xis - -

Musical notation for the second line of the second hymn.

texis te re sa bax - - - - - baxis christum da tuxa aut san qui

Musical notation for the third line of the second hymn, including a double bar line and a repeat sign.

nem sa - - - - - nquinem sa - - - - - nem. Sit laus patri cum

Musical notation for the fourth line of the second hymn.

- - - fi li o et spi ri tu pa xa cli to ti bi que - - - - - sancta

tenor 1º

trini tas Nunc et per omne se - - culum A - - - - men.

Ymno de
Sta. Barbara

Je su co ro na vir gi num quem ma ter i lla

conci pit que so la vir go pa tu rit - - - hec vo ta cle mens

ac ci pe hec - - vo - - ta - - cle - - mens ac ci pe.

Vir tus ho nor vir - - tus ho nor glo ria be o pa trum

fi - - li o san cto si mul pa ra cli to in se cu lo rum

se cu la in se cu lo rum se - - cu la A - - - men.

