

2  
19  
/ 1906. /



*All.*

Ki xi e e lei son Ki xi  
 e e lei son e lei son chris te e lei son  
 Chris te e lei son Chris te e lei son Chris te  
 e lei son chris te e lei son chris te e lei son chris te e  
 lei son e lei son Ki xi e e lei son  
 e lei son Ki xi e lei son Ki xi e - - - lei son.

*Gloria. Mod.*

Et in te xna pax et in te xna  
 pax et in te xna pax ho mi ni bus be ne  
 di - - ci mus te glo xi fi ca mus te glo



ni fi ca mus te a gi mus ti - - - vi a gi mus  
 ti - - bi a gi mus ti - - - bi a gi mus  
 ti - - - bi prop ter ma gnan glo ri an tu - an glo ri an  
 tu - - - an Do mi ne de - - - us  
 aq uus de - - - i fi li us pa tris fi li us pa  
 tris fi li us pa - - - tris.  
*Largo.*  
 qui to llis qui to llis pe ca ta  
 mun - di mi se xe xe no -  
 - - - bis no bis qui to llis qui  
 to llis pe ca ta mun di pe ca ta mun di pe



Ca ta mundi sus ci pe sus ci pe de pre ca ti o nen  
 nos tran nos tran qui se des qui se des  
 a dex te ran pa tris mi se re re no bis  
 mi se re re no - bis

*Quoniam facit.*

*Largo.* Cun san to spi ri tu Cun san to spi ri tu in  
 glo ri a de i pa tris a - - men a - - men  
 a - - men a - - men a - - men a - - men  
 a - - men a - - men a - - men a - - men



a - - - - - men a - - - - - men a  
men a men a - - - - - men.

*Credo. All.*

Patrem omni potentem factorem  
celestium et terrarum visibilium omnium et invisibilium

et in unum deum unigenitum  
verum et consubstantialem patri

qui ex patre genitus non factus  
est sed qui ex patre genitus est  
et de patre genitus est et de deo genitus est

et qui cum patre et filio  
conspiritus et coequalis est  
et qui cum patre et filio  
conspiritus et coequalis est

qui per quem omnia facta sunt  
qui per quem omnia facta sunt

qui propter nos homines et propter nosram salutem  
descendit de caelis de caelis descendit de caelis

descendit de caelis de caelis descendit de caelis



cen dit de ce lis de ce - - - - - lis.

*Larg.*

et in car na tus est in car na tus est des

pi xi tu sa to ex ma xi a vir gi ne et ho mo

fac tus est et ho mo fac tus est . fac tus est.

fi lius et ti am pro no vis pa sus pa sus

et se pul tus pa sus et se pul tus est pa sus et se

pul tus est.

*Vivo*

Se cun dum scrip tu ras se cun dum scrip

tu ras et i te rum ven tu rus est cum  
glo ri a ju di ca re vi vos et mor tu os



Cuius magni non exiit finis non exiit finis  
 et insuperatun Santun Dominun  
 et vivifi Canten quies patre filio  
 que procedit Confi te ora unum bapt  
 fima yn Remisio nem peccatorum  
 et ex pecto et ex pecto Rex iux recti  
 o nem mortuorum et vitam benedixi seculi  
 amen amen amen.  
 Sanctus. *All.<sup>o</sup>*  
 Sanctus Sanctus  
 Sanctus Dominus Deus Sabaoth





Handwritten musical notation on two staves. The top staff contains a melody with notes and rests. The bottom staff contains the lyrics: *ho sa na ho sa na in ex cel - - -*. The word *Sis.* is written below the first measure of the bottom staff. The notation includes a treble clef, a key signature of one sharp (F#), and a 2/4 time signature.





2

Contra alto.









gra ti as a gi mus ti bi ti bi gra ti as a gi mus  
 ti bi ti - - - bi pro pte mag nan glo xi an tu  
 a glo ri a tu an Do mi ne de us  
 Rex ce les tis De us pa ter om - -  
 ni po tens Do mi ne de - - - us ag nus de  
 - - - i fi li us pa tris fi li us pa tris fi li us  
 pa - - tris.  
*And. p.* Qui to llis qui to llis pec  
 ca ta mundi mundi mi se re - - - re  
 no bis mi - se re re no bis





qui to llis qui to llis pec ca ta mun di pe  
 ca - - ta mun di pec ca ta mundi sus ci pe  
 sus ci pe de pre ca ti o nem nos tran nos tran  
 qui se des qui se des ad des te ram pa - -  
 tris mi se re re no bis mi se re re no  
 bis. *Quoniam tacet.*

*Largp.*

Cum san to spi ri tu Cum san to spi ri tu in  
 glo xi a de i pa tris a - - men a - - -  
 - - - men a - - - - -  
 - - men a - - - men a - - - - - men



a - - men a - - men a - - men a - - - -  
men a - - - - - men a men a  
men a - - - - - men.

*Credo. All.* *Pa* trem om ni po ten ten factu xen  
ce li et te - xae fi li un de i fi li un  
de i u ni ge ni tum et ex pa tre pa tre  
na tum an te om ni a om ni a se cu la  
ante om ni a se cu la qui pro pter nos  
ho mi nes et pro pter nos tran sa lu - - tem des cen dit des  
cen dit de ce lis de ce lis des cen dit de ce lis de





Ce - - - - - lis  
*Largo.* Et in car na tus est et in car na tus est et  
 in car na tus est des pi xi tu sa - - - to ex ma ri a  
 bix gi - ne et ho mo factus est et ho mo factus  
 est factus - est. Cru ci fi xus ecti am pro  
 no bis ecti am pro no - bis sub po ti o pi la to  
 pa sus pa sus et se pul tus est pa sus est se pul tus est.  
*Vivo* Et re - sur re xit ter ti a di e ter ti a di e se  
 cun dum scrip tu ras se cun dum scrip tu ras vi vos  
 et mor tu os cu jus re gni non e rit fi nis



non e rit fi - nis et u nan san tan san tan ca  
 tho li can san tan ca tho li can et a por to li can  
 et a por to li can e cle si an Con fi te or  
 u num ba p tis ma yn xre mi si o nen pec ca to rum  
 et ex pecto et ex pecto xre sux recti o nen  
 mox tu o rum et vi tan ben tu xi se cu li a men a  
 men a men a men.

*Santus. All.<sup>o</sup>*

San tus san tus san tus do mi nus de us sa ba  
 hot plen i sunt ce li ce li et ter ra ce li et ter ra glo ri a tua  
 glo ri a tua ho sa na ho sa na in ex cel - - - sis.







7

/ 7 enax /







ni fi ca mus te a gi mus ti - - - bi - - ti  
bi a gi mus ti - - - bi ti bi prop ter ma gnan  
glo ri an tu an glo ri an tu - - an  
Do - mi ne fi li - v - - - ni ge ni te ye - - - su  
Chris te ye - - - su Chris te fi li us pa tris fi li us  
pa tris fi li us pa - tris  
*Larg.* Qui to llis qui to llis pec ca ta mun  
di mi - se re re no - bis no - bis  
qui to llis qui to llis pec ca ta mundi pec  
ca ta mundi pec ca ta mundi sus ci pe



*Sus ci pe de pre ca ti o nem nos tram nos tram*  
*qui se des qui se des a des te xan pa - -*  
*tris mi se re re no bis mi se re re no bis.*

*And.* *7 Solo*  
*Quo ni am tu so lus so - - lus tu*  
*so lus san ctus tu so lus Do mi nus tu so - lus*  
*san ctus tu so lus Do mi nus tu so lus al*  
*ti si mus al ti si mus ye su chris te al*  
*ti si mus ye su chris te tu so lus san ctus*  
*tu so lus Do mi nus tu so lus al ti si mus al*  
*ti si mus ye su chris te*



Quo ni an tu so lus sa - - tus tu so lus  
 do mi nus tu so lus al ti si mus tu so - - -  
 mus ye su ye su chris - - te ye su  
 chris - - te.

*Largo.*  $\frac{3}{4}$   
 Cum san to spi ri tu Cum san to  
 spi ri tu yn glo ri a de i pa tris a men.  
 a - - - - - men a - - - - - men  
 a - - - - - men a - - - - - men a - - - - - men





a - - - - men a - - - - men a - - - - -  
 - - - - - men a men a men a - - - - -  
 - - - - - men.

*Credo. All.<sup>o</sup>*

Patrem omni potentem  
 factorem caeli et terrae visibilium  
 et invisibilium et in unum  
 dominum Jesum Christum  
 unigenitum de  
 uno deo lumine  
 lumine deo deo  
 vero deo vero qui propter nos



ho mi nes et pro pter nos tran sa lu tem des cendit  
de ce lis des cen dit de ce lis de ce  
lis

*Largo*  
Et in car na tus est et in car na  
tus est des pi ri tu san to ex ma ri a vir gi  
ne et ho mo fac tus est et ho mo factus est  
fac tus est.

Cum ei fi lius et ti an pro  
no bis sub pon ci o pi la to pa sus  
pa sus et se pul tus est pa sus est se pul tus  
est pa sus est se pul tus est.





Vivo. <sup>11</sup>  $\text{3/4}$

se cun duni cxi tu xas se cun duni cxi  
tu xas et as cen dit in ce lun se det a  
dex te ran pa tris et i ze run ben tu xus et  
cum glo ri a yu di ca re vi bor  
et mox tu os cu yus <sup>19</sup> xae gni non e rit  
fi nis non e rit fi nis qui cum  
pa tre et fi lio si mul a do xatur  
et con glo ri fi ca tur qui lo cutus est  
per pro fe - - - fas Con fi te or  
u num ba p tis ma in xae mi si o nem



pec ca to rum et es pec to et es pec to  
 me lux rec ti o nen mor tu o rum et vi tan ben  
 fu xi se cu li a men a men a men  
 a men.

**Santus All.**  
 San tus San tus San tus  
 Do mi nus Je us Sa ba hot ple ni sus ce li  
 ce li et fe xta ce li et fe xta glo xi a tu a  
 glo xi a tu a o sa na ho sa na in ex cel  
 sis.









Basso





All.<sup>o</sup>

Ri xi e e lei son Ri xi  
 e e e lei son e lei son christe e lei son  
 Christe e lei son Christe e lei son Christe  
 e lei son christe e lei son christe e - - - lei  
 son Ri xi e e - - - lei son Ri xi e e lei  
 son Ri xi e e lei son.

Gloria Mod.<sup>to</sup>

Et in te rra pax et in te rra  
 pax et in te rra pax ho mi ni bus bo ne bo lun  
 ta tis a gi mus ti - - - bi a gi mus  
 ti - - - bi prop ter ma gnan glo ri an tu

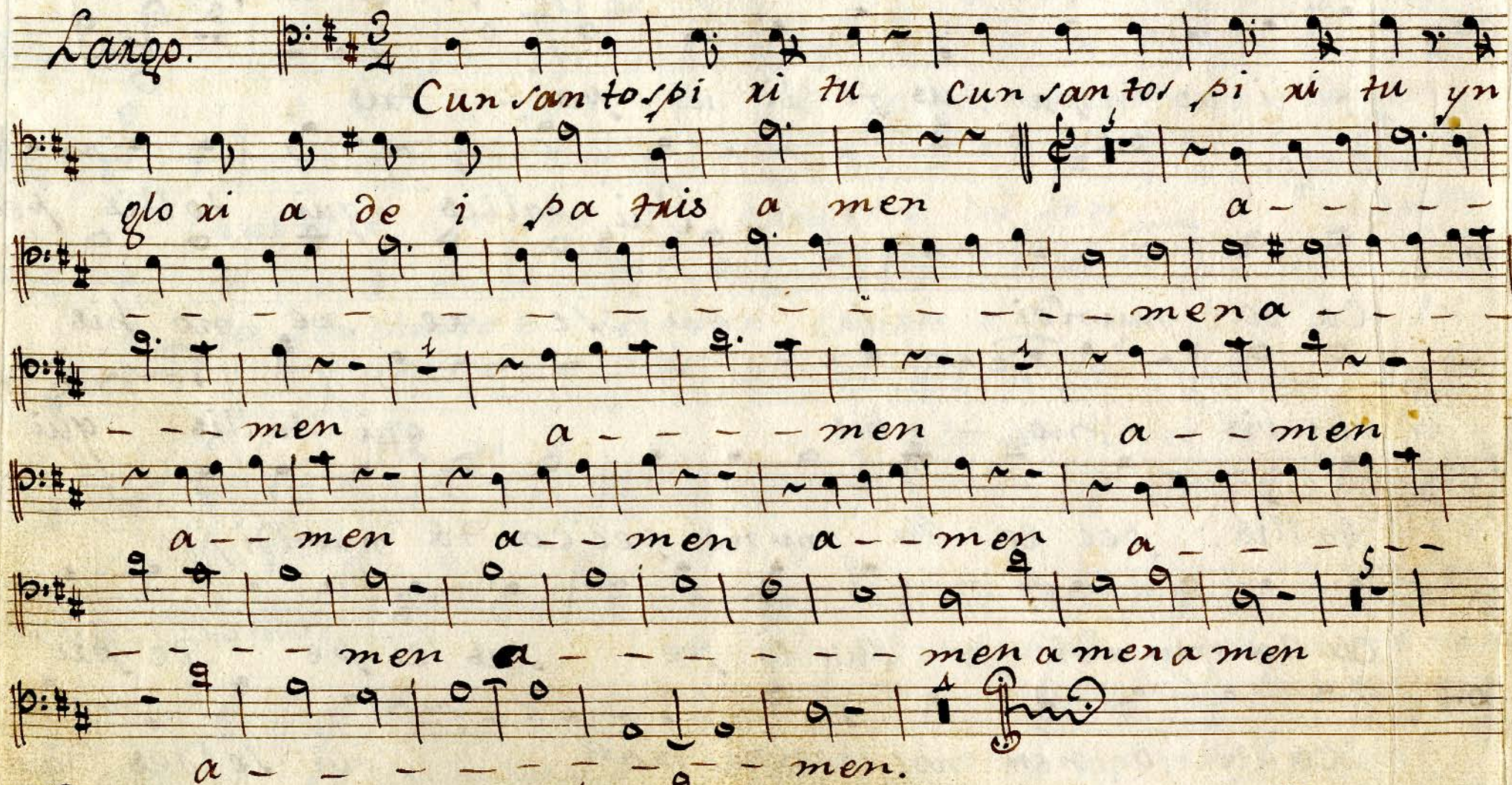


an glo ri an tu - - an fi li us pa tris  
 fi li us pa tris fi li us pa - tris  
*Largo.* Qui tollis qui tollis pec  
 ca ta mundi mi se re re no bis  
 no bis no - - bis qui tollis qui  
 tollis pec ca ta mundi pec ca ta mundi pec  
 ca ta mundi sus ci pe sus ci pe de pre  
 ca ti o nem nos tram nos tram qui se des qui  
 se des a dex te ra pa tris mi se re re  
 no bis mi se re re no bis.





# *Quoniam tacet.*

*Largo.* 

Cun san to spi ri tu Cun san to spi ri tu yn  
glo ri a de i pa tris a men a - - - -  
- - - - men a - - - - men a - - - -  
a - - - - men a - - - - men a - - - - a - - - -  
- - - - men a - - - - - - - - men a men a men  
a - - - - - - - - men.

*Credo All.<sup>o</sup>* 

Pa tris om ni po tens  
ten factoren ce li et te xte



fi li un de i fi li un de i fi li un de i u ni  
ge ni tun qui propter nos ho mi nes et  
propter nos transa lu - ten der cen dit  
de ce lis der cen dit de ce lis de ce  
e - - lis  
Larg. et in car na tu est der pi ni tu  
san to ex ma ri a vir gi ne et ho mo  
factus est et ho mo factus est factus  
est. Cum ei fi xus ecti am pro  
no - - bis



pa sus pa - sus et se pul tur est pa sus et se

pul tus est

Vivo Se cum discip tu ras se

Cum discip tu - ras vi bor et

mor tu or Cu jus reg ni non e rit fi nis

non e rit fi - - nis Con fi te

or u num bap tis ma ym ne mi si

o nem pec ca to rum et ex pec to et ex

pec to me sur nec ci o non mor tu o rum

et bi tan ben tu xi se cu li a men a men



a men a men.

# Santus

All.<sup>o</sup> *Santus* *Santus* *Santus*

do minus de us sa ba ot ho sa

na ho sa na i ex cel - - - sis.





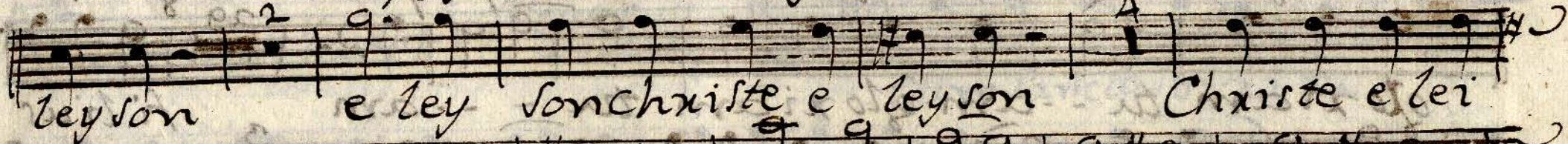




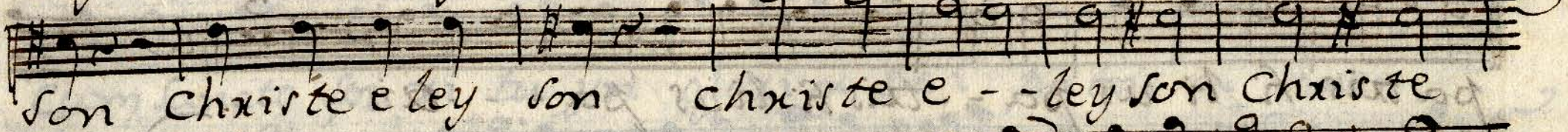
tiple de 2.º c.º



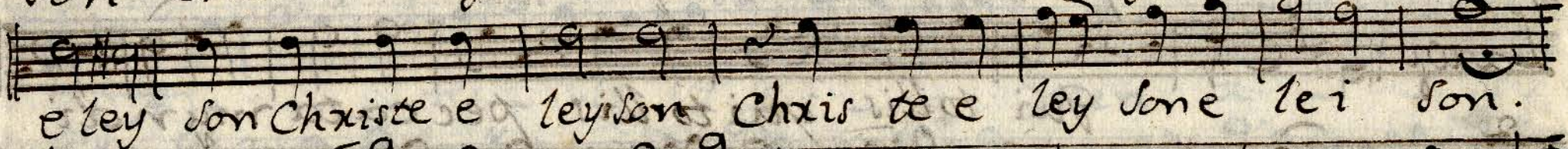
Kixie eleyson Kixie e e e



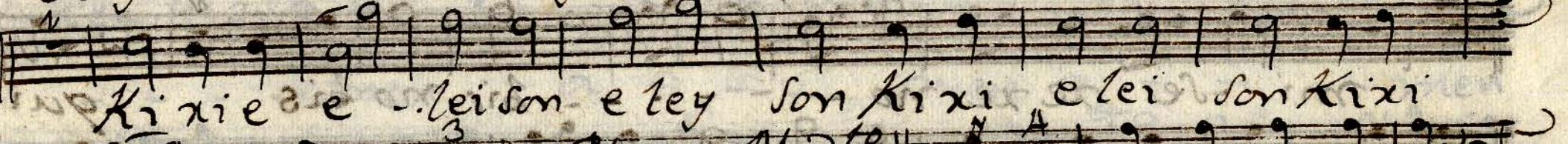
leyson eleyson chxiste eleyson Chxiste e lei



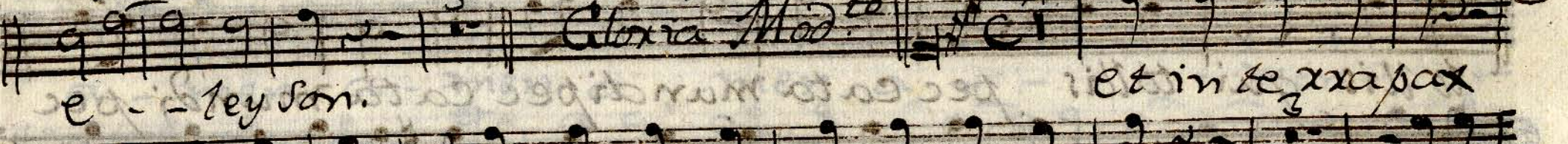
son chxiste eleyson chxiste e - -leyson Chxiste



eleyson Chxiste eleyson Chxiste eleyson lei son.



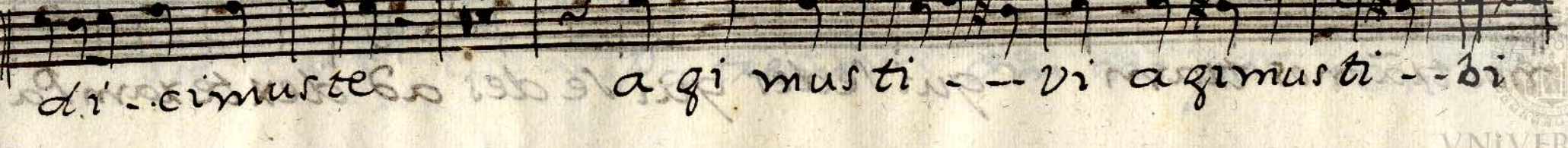
Kixie eleyson eleyson Kixie eleyson Kixie



e - -leyson. et in te xaxax



et in te xaxax et in te xaxax homini bus bene



di. cimus te aqimusti - - vi aqimusti - - bi





tris mise re re no bis mi se re re no - bis



Quoniam tacet

liquet Largo

Cum sancto spiri tu



Cum sancto spi xi tu yn gloxia dei patris a men



A - - - - - men a - - - - -



- - - - - men a - - - - - men a - - - - - men



a - men a - men a - - men a - - - - - men a - -



- - - - - men a men a men a - - - - - men



Credo

pa trem om ni pa - ten





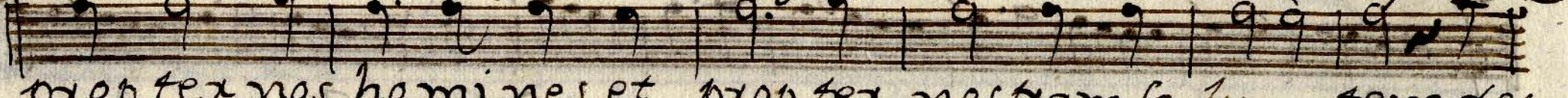
tem factorem celiet terre visibili um omnium



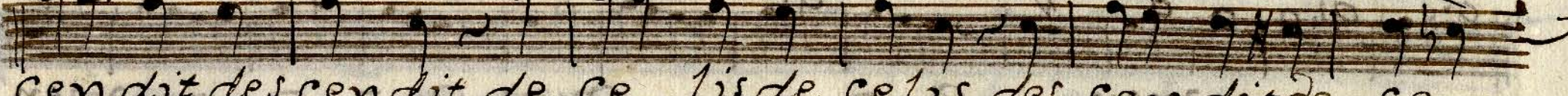
et invisibili um et in unum dominum filium



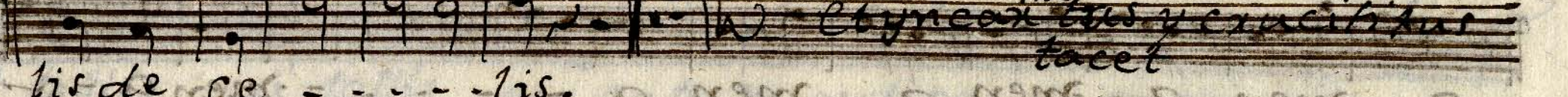
dei filium dei unigenitum <sup>36</sup> qui



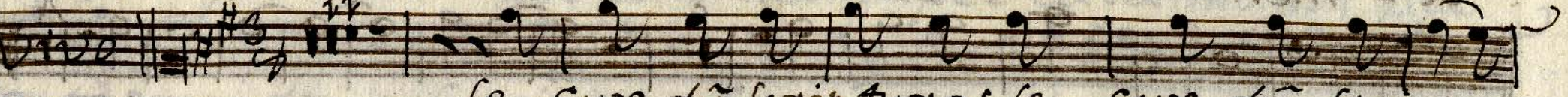
propter nos homines et propter nostram salutem des



cedit descendit de caelis de caelis descendit de ce



lis de caelis. <sup>3</sup> Et in cruce <sup>na</sup> crucifixus <sup>tacet</sup>



se cundum scripturas se cundum scriptu



ras vi vos et mortuos Cuius regni





non exit finis non exit fi - nis Con



fi te or u num bap tisma yn xe mi si o nem



pecca to rum et ex pecto et ex pecto xe



su xrecti o nem mox tu oxum et vi tam ven tu xi



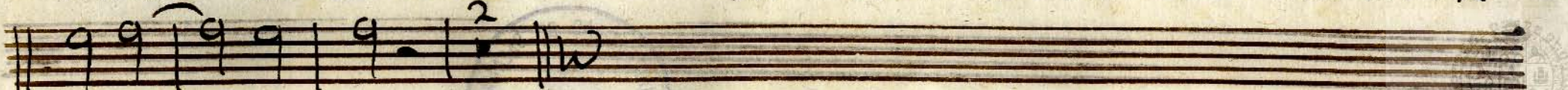
se cu li a men a men a men a men.



Sanctus Sanctus Sanctus do mi nus



Deus Sa ba hot ho San na ho San na in ex



cel - - - sis.





