







UNIVERSIDAD  
DE SALAMANCA  
GREDOS U.S.A.L.E.S.

Triple a 2a Missa

Kirie Largo

Kiri e e lei son Kiri e - - - lei  
son And.<sup>te</sup> Christe e - - - lei son e - - -

lei son e - - - elei

son Christe e lei son e - - - lei son

Christe lei son elei son e - - - lei son

Christe e lei son Christe e - - - lei son Christe e lei

son e - - - leison e lei son e - - -

Allo  
lei son Christe e lei son Kirie leison

Kirie e lei son Kiri e - - -

e lei son e leison





2  
 Rex celestis De us pater De us pater pa-  
 ter om ni po tens Do mi ne fili us ge ni te  
 Je su chris te Do mi ne Deus Ag nus Dei fili us fi-  
 li us pa tris Do mi ne Deus Ag nus Dei  
 fi li us pa - tris 4

Largo  
 Qui tol lis pec ca ta qui tol lis pec ca ta mun-  
 di mi se re re no bis Qui tol lis pec ca ta mun di mi se  
 re de pec ca ti onem nos tram Qui se des qui se des Qui se des  
 ad dex te ram Pa tris 2 mi se re re nobis mi se re re  
 no bis 20 Quo ni am tu so lus San ctus



tu so lus tu so lus Dominus tu so lus tu so lus  
 Dominus tu so lus tu so lus tu so lus tu so lus a  
 tissimus Je su Chris te tu so lus san tus  
 tu so lus Dominus so lus al tissimus Je - - su Je su Chris  
 te Cum san to spi ri tu in glo ri a Dei Dei  
 pa tris a men a men a men a  
 - men

**Credo** *Allo*  
 Pa trem om ni po ten tem fac to rem ce li et ter re  
 vi si vi um om ni um et in vi si vi um  
 et in un um Do mi num Je sum Chris tum fi li um Dei uni ge ni

tum natum ante omnia ante omnia secula deum de  
 Deo lumen de lumine Deum verum de Deo vero non  
 factum non factum per quem omnia per quem omnia facta  
 sunt qui propter nos homines et propter nosram salutem  
 descendit descendit de cae-

Et in carnate natus est de Spiritu Sancto  
 ex Maria virgine et homo factus est et crucifixus  
 et passus pro nobis sub pontificatu latro pauperis et regularis  
 et sepultus est et resurrexit tertia die et ascendit in caelum





GA 110

2

et ve su rex it ter tia di e se - cum dum scrip tu ras  
 et as cen - dit in ce lum se det a dex  
 teram pa tris uisus et mor - tu os  
 non non non non non e rit si mi et vi bi fi  
 cantem fi li o que pro - ce - dit et  
 filio si mul a do ra tur et con glo ri ti ca  
 tur et unam san ctam ca tho li cam et a pos to li cam ec  
 cle si am ve su sce ti - o nem mor tu o  
 rum et vi tam ben tu ri se cu li a  
 men

*Santus Largo* || *Santus* *Domini*  
*Deus* *Domini* *Deus* *Saba* *hot* *ple* *my* *sunt* *ce* *li* *et* *ter* *ra* *gl* *ori* *a*  
*In* *a* *o* *sa* *na* *in* *ex* *cel* *sis*



1



UNIVERSIDAD  
DE SALAMANCA  
GREDOS U.S.A.S.

Alto Alla Missa

*Kirie Lento*

Kirie e - lei son Kirie e - e  
 lei son *Andate* 2<sup>a</sup> Chritte e lei son Chritte e  
 lei son Chritte e lei son e  
 lei son Chritte e  
 lei son Chritte e lei son Chritte e  
 lei son e lei son e leison  
 Chritte e lei son Kirie leison  
 Kirie lei son Kirie  
 e lei son e leison e leison  
 e leison e leison Kirie leison e - lei son



*Vint*

*Gloria*

*e* - *lei son e* - *lei son*  
*et in ter - ra Pax in terra*  
*et in terra et in terra pax pax et in terra*  
*Pax ho mi ni - bus et in terra Pax ho mi ni bus*  
*bone bone bone bone bo lun ta ti Lau da*  
*mus te bene di - ci mus te a do - ra*  
*mus te glo ri fi ca mus te*

*Domine tace* *In terra Lau da* *Qui tolis pe cata*  
*pe cata mundi mise re re no bis Qui tolis pe cata*  
*mundi susci pe De pre ca ti - onem nos tram Qui sedes Qui*

The image shows a page of handwritten musical notation for a Gloria. It consists of ten staves of music. The first staff begins with a treble clef and a key signature of one flat (B-flat). The lyrics are written below the notes. The word 'Gloria' is written in a large, decorative script at the beginning. The lyrics include: 'e - lei son e - lei son', 'et in ter - ra Pax in terra', 'et in terra et in terra pax pax et in terra', 'Pax ho mi ni - bus et in terra Pax ho mi ni bus', 'bone bone bone bone bo lun ta ti Lau da', 'mus te bene di - ci mus te a do - ra', 'mus te glo ri fi ca mus te', 'Domine tace In terra Lau da', 'Qui tolis pe cata', 'pe cata mundi mise re re no bis Qui tolis pe cata', and 'mundi susci pe De pre ca ti - onem nos tram Qui sedes Qui'. There are various musical markings such as 'Vint', '2', 'p', 'f', 'Dopp. ungod', and 'All.' throughout the score.

2  
sedes Qui sedes ad dexteram patris  
miserere nobis

miserere nobis

All.<sup>o</sup> no molto  $\text{26}$   
Gloria in excelsis Deo  
Qui cum Patre Filioque  
simus

tu solus tu solus Dominus  
tu solus

tu solus Dominus tu solus  
tu solus tu

solus tu solus altissimus  
Jesus Christe  
Jesus Christe

tu solus sanctus  
tu solus Dominus  
solus Altissimus

Te - - - su Te su Chris - te  
Cum sancto Spiritu

in gloria Dei Dei patris amen  
amen

amen amen amen



*Credo* *Alto* *ff*

Patrem omnipotentem factorem caeli caelestium et ter-  
 re visibilium omnium et invisibilium et unum  
 Dominum Jesum Christum Dei unigenitum et ex patre natum  
 ante omnia secula Deum de Deo lumine  
 lumine Deum verum de Deo vero genitum non factum geni-  
 tum non factum consubstantialem patri per quem omnia per quem  
 omnia facta sunt qui propter nos homines et propter  
 nos hominum salutem descendit de caelis et ascendit de caelis

*Et in carn.* *Largo*

et incarnatus est de Spiritu sancto et  
 carne Mariae virginitatis et factus est  
 homo et habitavit in medio  
 hominum et venit in mundum  
 et habitavit in medio hominum  
 et venit in mundum et habitavit  
 in medio hominum et venit in  
 mundum et habitavit in medio  
 hominum et venit in mundum

*P*  
ex ma ria vir gi ne et ho mo fac tus est Cruci fi xus et am pla  
no bis sub pon ti opi lato pa tri et se pul tus est et se pul tus

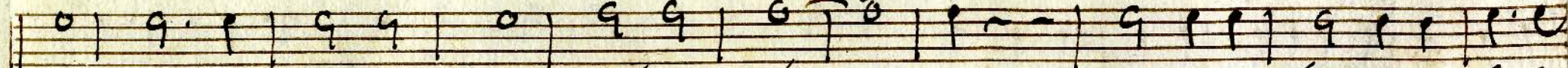
*All.<sup>o</sup>* *2*  
et re su rre xit ter cia die cum dum tidis tu sal  
et as cen dit as cen dit in ce lum se de ta dex te ram  
pa tris et i te rum ven tu rus est cum glo ri a cum glo ri a ven  
tu rus est cum glo ri a vi vos et mor tu os  
non non non erit fi nis et in Spi ri tum  
San tum San tum Do mi num et vi vi fi can tem qui ex pa  
tre fi li o que pro ce dit qui cum pa tre et fi li o







Simul adota tur et Conglo rificatur quilo



Quis lo cutus est pulpro fe - tal et unam san tam ca to li



cam et apos to li cam e cle si am Con fite or unam bap tis ma



in ve ni ti o nem pec ca to rum et ex pec to re in trecti o



nem mor tu o rum et vi tam ben edi



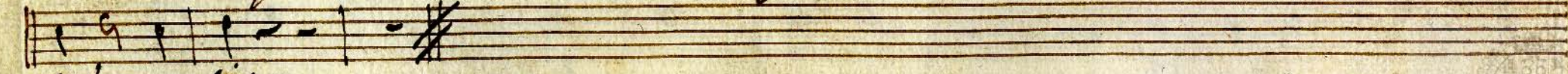
scen si a men a men



*Sanctus* Sanctus Dominus Deus



Saba oth plenitudo ce li et terra glo ria tu a o san na in ex



cel - sis

Tercer a la Missa

*Largo* *Kirie*  
Kirie e lei son Kirie e e lei son

*And.<sup>te</sup>*  
Christe e lei son e

e lei son e lei son e

lei son Christe e lei son e

lei son Christe e e lei son e

lei son Christe e lei son

Christe e lei son e lei son e lei son

Christe e lei son *Chillo* Kirie lei son Kirie

lei son Kirie e

lei son e lei son

*pp*  
*rit*  
 Kiri e Kiri e elei son e — — lei son e — —  
 — — — lei son

*Gloria All. molto* *pp*  
 et in ter ra pax in  
 te rra et in ter ra et in terra pax pax et in ter  
 ra Pax homini bus. et in terra Pax ho minibus  
 bone bone bone bone bo num  
 fati *meno All.* Lau da mus te bone di ci mus  
 te A do ra mus te glo ri fi ca  
 mus te *All.*

*And.* *Duo*  
 Gra - tias agi mus a gi mus ti bi



10

Di mus Fi li De us pa ter De us pa ter  
 Pa ter om ni po tens Do mi ne Do mi ne fi li om ni  
 ge ni re Je su Chri ste fi li us fi li us pa tris  
 Do mi ne Deus A do mus Dei fi li us pa tris  
 Qui tol lis pec ca ta pec ca ta mundi mi se  
 re re no bis Qui tol lis pec ca ta mundi sus ci pe de pre  
 ca ti o nem nos tram Qui se des ad dex te ram Pa tris  
 mi se re re no bis mi se re re no  
 bis *All. molto* 26 Qui ni am tu so lus San ctus  
 so lus Do mi nus tu so lus Do mi nus Je su Chri ste



2 4 1  
 Je su Chri ste San tus Do mi nus al ti si mus De  
 - us Je su Chri ste a men a men  
 a men a - men

**Credo** *Allo*  
 Pa trem om ni po tentem fac to rem ce li et  
 te rre vi si bi li um om ni um et in vi si bi li um  
 Do mi num Je sum Chri tum fi li um De i un i ge ni tum  
 et ex parte na tum ante om ni a ante om nia se cu la  
 De um de De o lu men de lu mi ne De um ve rum de De o ve  
 ro ge ni tum non factum con sui tant  
 a lom patri per quem om ni a per quem om nia facta sunt



*f*  
qui propter nos homines et propter nostram salutem

dei condit de caelis

*Andante Largo*  
et in carnis nativitate de pi ritu sancto

ex maria virgine et homo factus est crucifixus

et tunc pro nobis sub pontificio lato passus et sepultus

est

et tertia die resurrexit cum discipulis

et ascendit in caelum se detra

xit et sedet ad dexteram patris in gloria et venit cum nubibus

et moraturus est in caelis cuius regni non erit finis



non exit finis et ubi finis cantem qui ex parte  
 filii o que procedit qui cum patre et filio  
 simul adoratur et conglorificatur  
 et unam sanctam catholicam et apostolicam ecclesiam  
 Jesu Christum unum  
 dominum et verum filium dei unigenitum  
 sanctus  
 Dominus  
 Deus sabaoth pleni sunt caeli et terra gloria tua  
 in excelsis



Bajo ala Misa Largo

Musical staff with notes and rests. Includes a treble clef, a common time signature (C), and a key signature of one flat (B-flat). The lyrics "Ki rie e lei son" are written below the staff.

Ki rie e lei son Ki ri - e - - lei son

Musical staff with notes and rests. Includes a treble clef, a 3/8 time signature, and a key signature of one flat. The lyrics "Christe e" are written below the staff.

Christe e - - - - - lei son e - - -

Musical staff with notes and rests. Includes a treble clef, a 3/8 time signature, and a key signature of one flat. The lyrics "Christe e lei son" are written below the staff.

- lei son Christe e - - lei son Christe e lei son

Musical staff with notes and rests. Includes a treble clef, a 3/8 time signature, and a key signature of one flat. The lyrics "Christe e lei son" are written below the staff.

Christe e lei son Christe e lei son Christe e - - lei son

Musical staff with notes and rests. Includes a treble clef, a 3/8 time signature, and a key signature of one flat. The lyrics "Christe e lei son" are written below the staff.

e - lei son e - lei son Christe e - lei son

82

Musical staff with notes and rests. Includes a treble clef, a common time signature (C), and a key signature of one flat. The lyrics "Ki rie lei son" are written below the staff.

Ki rie lei son Ki rie lei son

Musical staff with notes and rests. Includes a treble clef, a 2/2 time signature, and a key signature of one flat. The lyrics "Ki ry e lei son" are written below the staff.

Ki ry e - - lei son e lei son e lei son e

Musical staff with notes and rests. Includes a treble clef, a 4/4 time signature, and a key signature of one flat. The lyrics "lei son e lei son" are written below the staff.

lei son e lei son Ki ri e - - - lei son e -

Musical staff with notes and rests. Includes a treble clef, a 2/2 time signature, and a key signature of one flat. The lyrics "lei son" are written below the staff.

lei son

43



Gloria

24

Et in terra Pax in ter Et in ter

ra et in terra pax Pax interra hominibus Et in

terra Pax hominibus Pax hominibus bone bone bone

bone voluntatis Laudamus te bene dicimus te

a do ra - - - - - mus te glo ri fi ca - - - - - mus

Domine Deus facer

Qui tollis peccata mundi misere

rete nobis Qui tollis peccata mundi suscipe et precati

onem nostram Qui sedes Qui sedes ad dexteram

Pa tris misere te te nobis misere te te no bis

*All. no mucho*

Quoni am tu so lus san tus tu so lus

Domi nus tu so lus Do mi nus Je su chris te Je su chris te

san tus Do mi nus al ti ssi mus Je su

Je su chris te a men a — — men a —

*men*

*Credo All.*

Pa trem om ni po tentem fac to rem ce li ce liet te

re vi si vi li um om ni um fi li um Dei uni ge ni tum

om nia facta sunt ver um de Deo ve ro non factum

qui ex pa tre et filio et spi ri tu sanc to con spi ra tum est et pro ce dit cum pa tre et fi lio

pro ter nos ho mi nes et pro pter nos tram sa lu tem Dei con

- dit de ca - - lis

*Et inc. sus Largo*  
Et in car na tu ri est de spi ri tu san to ex Ma ria

vir gi ne et ho mo factus est cruci fi - xus et ti am pro no bis

sub pon ti opi lato et se pul tus est et se pul tus est

*Allo*  
Et te su re xit ter cia die se cum dun ctis tu ras et

as cen - - dit in Ce lum se de ta dex te ram pa tris

et mor - - tu or non non non non non erit fi - nis

et vi vi fi can tem pro ce dit si mul ado ra tus et con gla

ri fi ca tus et un am san ctam ca tho li cam et apo sto li cam e

Cle vi am He su re cti o nem mor tu o - -

*Hum et bi fam ben tu ri seculi a - men*

*Santus Satago*  
*Santus Santus Santus Dominus Deus*

*Saba ohr ple myunt celi et terra glo ri a tu a ho san na in ex cel*

*sis*





UNIVERSIDAD  
DE SALAMANCA  
GREDOS U.S.A.L.E.S.

Tiple 2º ala Misa

*Largo* 3/8  
Kirie e lei son kirie e - - - lei son 21  
*Andte* 3/8 23  
Christe elei son 3. Christe lei son elei son 6 Christe lei son  
e lei son e lei son Christe e - - lei son Kirie  
leison 2 Kirie leison Kirie e lei son 2 Kirie  
e lei leison e leison e leison e leison Kirie  
e Kirie e lei son e - - lei son e - - lei son

*Gloria All. molto* 24  
Et in terra Pax in terra  
et in terra et in terra pax  
pax 6 Pax hominibus Pax ho  
minibus bone bone bone boni tatis 10 a do  
ra - - - mus te glo rificamus te

un poco Despa!



Gratias y Domine Deus facit

Largo

7

Qui tollis peccata mundi misere re

no bis <sup>6</sup> Qui sedes ad dexteram patris pa tris <sup>5</sup> misere re

no bis <sup>All<sup>o</sup> no mucho</sup> tu so lus Domi nus <sup>32</sup> tu so lus

Domi nus <sup>14</sup> In san ctus <sup>4</sup> Domi nus <sup>15</sup> a ni mi mus <sup>15</sup> amen

a men a - - - men

**Credo** <sup>10</sup> Pa trem om ni po tentem fac to rem ce li et te rre vis

si li um Dei un i ge ni tum <sup>14</sup> de deo be ro non factum

non factum <sup>5</sup> per quem om ni a per quem om ni a facta sunt qui

prop ter nos ho mi nes et prop ter nos tram sa lu tem <sup>15</sup> de i cin dit

de i con dit <sup>2</sup> de i con dit de ce lis <sup>15</sup> et in car na tus ta cet

LA 110

2

et resurrexit tertia die secum discipulis et ascendit in celum sedet a dextera patris ibitum et moriturus non moriturus erit filius

13 filio que prece dicit simul adoratur et conglorificatur et unam sanctam catholicam et apostolicam ecclesiam

9 resurrexisti orem moriturum et vitam venturi seculi amen

*Largo* Sanctus Sanctus Sanctus Dominus Deus Sabaoth

pleni sunt celi et terra gloria tua O Sanna in excelsis





UNIVERSIDAD  
DE SALAMANCA  
GREDOS UFALES

Handwritten musical notation on 20 staves. The notation is extremely faint and illegible, appearing as light brown or greyish marks on the aged paper. The staves are evenly spaced and run horizontally across the page.



44

UNIVERSIDAD DE SALAMANCA  
GRIFFOS:USAL.ES

Alto a la Misa

Largo *Missa*  
Kiri e lei son Kiri e e ———— lei son

*And<sup>te</sup>*  
U chris tea lei son 9 chris tea lei son e lei son 6 chris tea  
lei son 2 e lei — son 3 e lei son chris te e ——— lei son

*Allo*  
Kiri e lei son 2 Kiri e lei son ——— Kiri e lei  
son 2 Kiri e e lei son e lei son e lei son  
e lei son ——— Kiri e lei son Kiri e lei son e — lei  
son e ——— lei son 2

*Allo*  
et in ter — ra pax in ter ra et in ter  
ra et in ter ra pax 2 pax Pax ho mi ni bus  
bone vo ne bone volun tatis lo a do ra ——— un poco de pax

*All<sup>o</sup>*  
- mus te glo ri fi ca - - - mus te *4* **Gratias y Domine Deus tacet**

*Largo*  
Qui tollis peccata mundi misere re no bis *8* Qui sedes

ad dexteram patris pa tris *5* misere re no bis *All.<sup>o</sup> nont<sup>o</sup> 32* in so lus

Domi nus tu so lus Domi nus *ll. Sanctus* Domi nus al

tissi mus *15* amen a men a men a men *3*

*Credo All<sup>o</sup>* *4* Pa trem om ni po tentem fac to rem ce li et ter re *10*

fi li um Dei uni ge ni tum *12* De Deo be ro non factum

non factum *5* per quem omnia per quem omnia facta sunt qui propter nos

homi nes et propter nos tram sa lu tem Des cendit De celis

Des cendit & ce - ris *2* **Et Incarnatus & tacet**

72

*Al.º* *et re surrexit tertia die secundu[m] scripturas et as*  
*cen - dit in caelum 2 se det a dexteram pa tris 12 videt 13*  
*2 et mor - tuos non non non non non erit fi - nis*  
*fi lio que pro ce dit 4 simul ado ra tur et con glo ri fi ca tur*  
*9 et unam sanctam ca tholicam 7 et apo stolicam eccle si am 9. re su*  
*rec ti o nem mor tu o - rum et vi tam ven tu ri*  
*se cu li a - men 2*

*Sanctus Largo* *Sanctus Sanctus Dormimus Deus*  
*Saba ot pleni sunt caeli et terra gloriata a o sanna in ex cel -*



Tenor 2.º ala Sola.

Andte 23

*Largo* || *Andte* 23  
 Kirie e — lei son Kiri e e lei son

Christe e lei son 7 Christe e lei son 6 Christe e lei son

21 e — e lei son 3 e lei son Chris te e — lei son

*Allo* || Kirie leison 2 Kirie leison

2 Kiri e e — lei son e leison

leison Kiri e lei son e — lei son e

— lei son

*Gloria Allo* || 24 et in ter ra pax in terra et

in terra et in terra pax Pax in mi ni

bone bone bone voluntatis 10 a do ra



All.<sup>o</sup> H

Gratias, y Domine Deus facit  
mun te glo riosi ca - - - - - mun te

Largo

In tollis peccata mundi mi se re re no bis & In se des  
ad dex te ram pa tris & mi se re re no bis

All.<sup>o</sup> no multo 32 In so lus Do mi nus 2 In so lus Do mi nus.

San ctus & Do mi nus al ti si mus Am en a

men a - men 3

Credo All.<sup>o</sup> H In ter num om ni po tem tem fac to rem ce li et ter re

so filium Dei uni ge ni tum 14 De Deo ve ro non factum

non factum per quem omnia per quem omnia facta sunt qui

pro pter nos ho mi nes et pro pter nos tram sa lu tem Dei con dit

*Et in carnatus y Crucifixus tacet*  
cendit de ce - li

*All. mucho*  
et re - su - rexit tertia die se - cundum scri - pturas et  
an - con - dit in ce - lum in ce - lum 2 se - det ad dex - te - ram pa - tris 12. vi - vos  
et mor - tuos non - erit fir - mis 13 pro  
ce - dit 4 simul ado - ra - tur et con - glo - ri - fi - ca - tur 9  
et unam san - ctam ca - to - licam et apo - sto - licam ec - cle - si - am 9. re - su -  
re - cti o - nem mor - tu o - rum et vi - tam ben - tu - ri  
se - culi a - men

*Sanctus Largo*  
Sanctus Sanctus Dominus Deus Sabaoth  
ple - ni - sunt ce - li et terra glo - ria tua ho - san - na in ex - cel - sis







UNIVERSIDAD  
DE SALAMANCA  
GREDOS USALES

*Dago 2.º ala Missa*

*And.º 23*

*Large* *And.º*  
Kirie e lei son Kirie e lei son Christe  
lei son Christe lei son Christe lei son  
e lei son e lei son Christe e lei son *All.º Kirie*  
lei son Kirie lei son  
lei son e lei son e lei son Kirie  
e e lei son e lei son e lei son

*Gloria All.º*  
fo et in ter ra pax in ter ra et  
Pax ho mi ni bus  
Duo.º  
bone bone bone bonum tatis so a do ra  
— *Gratias y Domine Deum tacet*  
— *All.º*  
— *un te glo ri si ca — un te a*

*Largo*  $\text{C} \frac{6}{8}$  7

Qui tollis peccata mundi miserere nobis  
ad dexteram patris pa tris 5 miserere nobis *All.<sup>o</sup> no mucho 32*

In solo In Domi nus In solo In Domi nus 14 In solo In Domi nus 3

al ti si mus 15 amen a - men amen a men

*Credo All.<sup>o</sup>*  $\text{C} \frac{6}{8}$  10

patrem omni potentem factorem celi celi et terre

filium Dei unigenitum 14 De Deo ve ro non factum

non factum 5 per quem omnia per quem omnia facta sunt

qui propter nos homi nes et propter nos tram salu tem Dei

con - - - dit de ce - - - *Et incarnatum, y Crucifixum tacet*

*All.<sup>o</sup> no mucho*  $\text{C} \frac{6}{8}$  2 et sic in ter xit ter tia die se cum dum scrip turas

et ai con ditin ce lum 2 se det a dextera m patris  
 vivon et mor - tu or non ~ ~ ~ ~ ~ et it fi  
 nis 13 pro ce dit 4 simul ad ora tur et con glo ri fi ca  
 tur 9 et unam san ctam catho li cam 1 et apo to li cam ec cle si am  
 re su re cti o nem 1 mor tu o - rum et vi tam ben  
 tu ri se cu li a men

Sanctus Largo 3/4  
 Sanctus Dominus Deus  
 Sabaoth Qui sedes a dextera  
 Patris gloria tua





UNIVERSIDAD  
DE SALAMANCA  
GREDOS UFALES