

Bruxelles, le 30 in 1955. ¹

Cher Collègue,

J'ai bien reçu votre aimable envoi de votre volume sur la Cantabria preromana, que je vais emporter à la campagne pendant le prochain week-end afin de pouvoir le lire et en tirer tout le fruit en toute quiétude.

Croyez à toute ma gratitude, et en attendant l'occasion de vous remercier de manière plus tangible par un tirage à part, je vous prie d'accepter mes vœux les meilleurs pour l'heureuse poursuite de vos travaux,

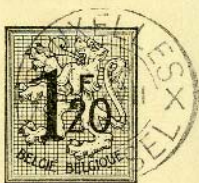
bien sincèrement à vous,



Naam
en adres van
de afzender

Nom
et adresse de
l'expéditeur

POST



CARTE

Polomé, Edgar

270, chaussée de Jette
Koekelberg-Bruxelles

f 20 Hl.

Monsieur Antonio TOVAR,
Recteur de l'Université,
Valencia, 18,

UNIVERSIDAD
DE SALAMANCA
ESPAGNE.

GREDO.S.USALES