

Comunidades Virtuales 2.0  
17 noviembre – 2 diciembre de 2009  
<http://comunidad20.sedic.es/>



## Mendeley El Last.fm de la investigación

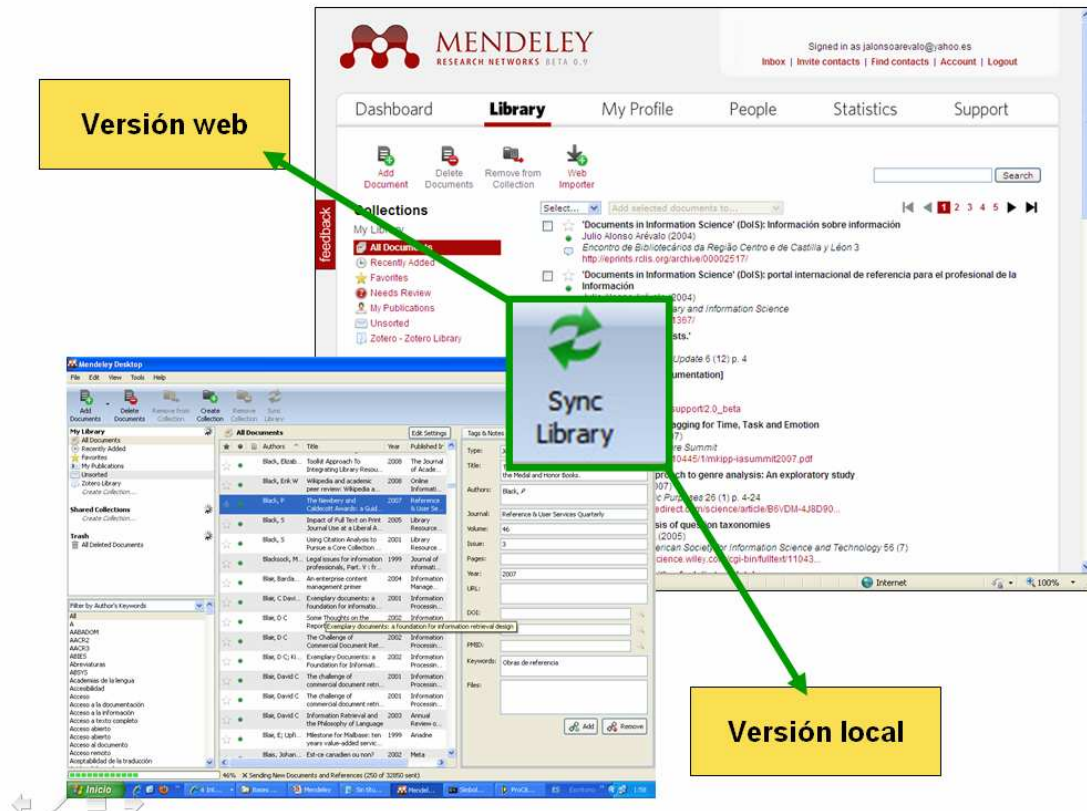
**Julio Alonso Arévalo**  
*Universidad de Salamanca*  
*Fac. Traducción y Documentación*  
[alar@usal.es](mailto:alar@usal.es)  
[jalonsoarevalo@yahoo.es](mailto:jalonsoarevalo@yahoo.es)

**Mendeley** es un gestor de referencias libre y multiplataforma (Mac, Windows, Linux) que dispone tanto de versión local como de versión web con la posibilidad de sincronizar ambas automáticamente, y que según sus creadores Jan Reichelt, Victor Henning y Paul Foeckler hicieron inspirándose en la web [Last.fm](http://last.fm), -una red social de radio vía Internet para la recomendación de música con perfiles personales y estadísticas de uso.

Hace unos días tuve la fortuna de que el propio Jan Reichelt me escribiera al correo personal, ya que había consultado las páginas de la [Comunidad 2.0 de la SEDIC](#) dedicada en esta ocasión a *marcadores sociales* y *herramientas bibliográficas*, y me recomendaba que echase un vistazo a su proyecto del que ya tenía noticias. Y la verdad que después de trabajar unos días con Mendeley los resultados han sido muy satisfactorios, ya que supera y añade algunas cuestiones que no son *baladíes*, como la compatibilidad del gestor con los diferentes navegadores y plataformas; el que conjuga muy bien lo que es un gestor de referencias clásico (EndNote, ProCite... ) con los gestores de referencias sociales; y un elemento que lo hace único, la disponibilidad de

una herramienta estadística avanzada donde podemos tener estadísticas de los autores, materias etiquetas más utilizadas en nuestra área, y de nuestras referencias compartidas.

Lo primero que tenemos que hacer para empezar a utilizar Mendeley es [registrarnos](#) y descargar la versión de escritorio o local del gestor **Mendeley Desktop**



Versión local y web

## 1. Características

Entre las características más destacables de Mendeley están las siguientes:

- Extrae automáticamente los metadatos y las referencias de los artículos que importa
- Captura favoritos del explorador de los sitios web con el botón “*Insert to Mendeley*”
- Búsqueda de texto completo a través de la biblioteca de archivos PDF, con un visor de documentos PDF que permite subrayar el documento y poner notas

- Insertar citas y bibliografías en documentos tanto de *Word* como *OpenOffice*
- Elabora estadísticas detalladas de todas las cosas interesantes: ¿Con qué frecuencia se descargan sus documentos? ¿Con qué frecuencia se leen? ¿Cuáles son los documentos más leídos sobre un tema específico?
- Una red de investigación que permite llevar un registro de las publicaciones de nuestros colegas, sus participaciones de conferencias,..., y que ayuda a descubrir las personas con intereses de investigación similares a los nuestros

## 2. Como añadir información

Existen cuatro modos para añadir nueva información a Mendeley de manera automática

1. **Mendeley Desktop**. Mediante el botón "Añadir documento" puede importar los registros en XML, RIS, o archivos de BibTex.

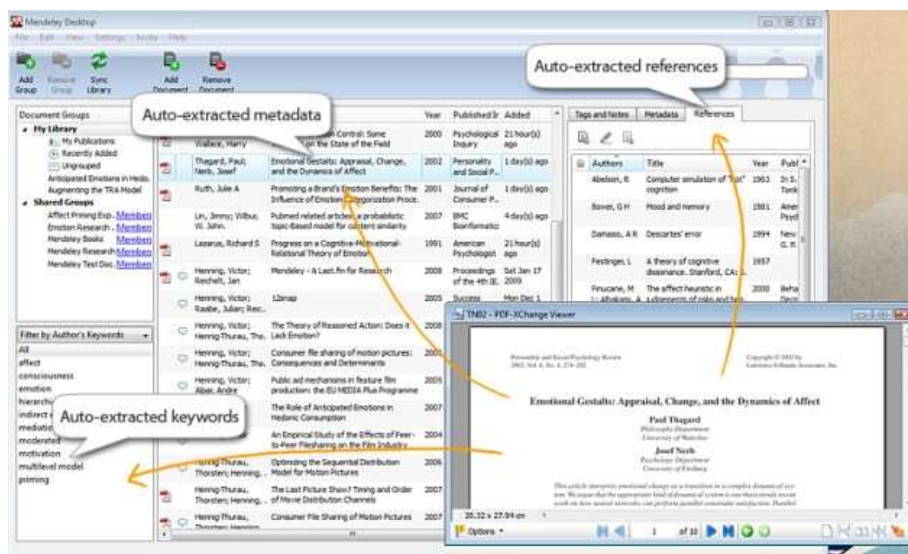
## BOTÓN "Importar a Mendeley"

The screenshot shows a Mozilla Firefox browser window displaying the PubMed website. The address bar shows the URL: [http://www.ncbi.nlm.nih.gov/sites/entrez?orig\\_db=PubMed&db=pubmed](http://www.ncbi.nlm.nih.gov/sites/entrez?orig_db=PubMed&db=pubmed). The search results for the keyword 'Citrin T[author]' are visible. A red box highlights the 'Import to Mendeley' button in the browser's toolbar. A yellow arrow points from this button to a 'Import documents to Mendeley' dialog box that is open over the search results. The dialog box shows the URL of the selected article: [http://www.ncbi.nlm.nih.gov/sites/entrez?orig\\_db=PubMed&db=pubmed&cmd=Search&term=Citrin%20%5Bauthor%5D](http://www.ncbi.nlm.nih.gov/sites/entrez?orig_db=PubMed&db=pubmed&cmd=Search&term=Citrin%20%5Bauthor%5D). The dialog box also shows the article title: 'The Genomic Applications in Practice and Prevention Network' and the authors: 'Khoury MJ, Feero WG, Reyes M, Citrin T, Freedman A, Leo Edwards K, Kardla S, McBride C, Manolio T, Randhawa G, GAPPNet Planning Group'. A yellow callout box in the bottom right corner contains the text: 'Si queremos Importar estos artículos desde el navegador'.

## 2. Importación directa desde múltiples fuentes



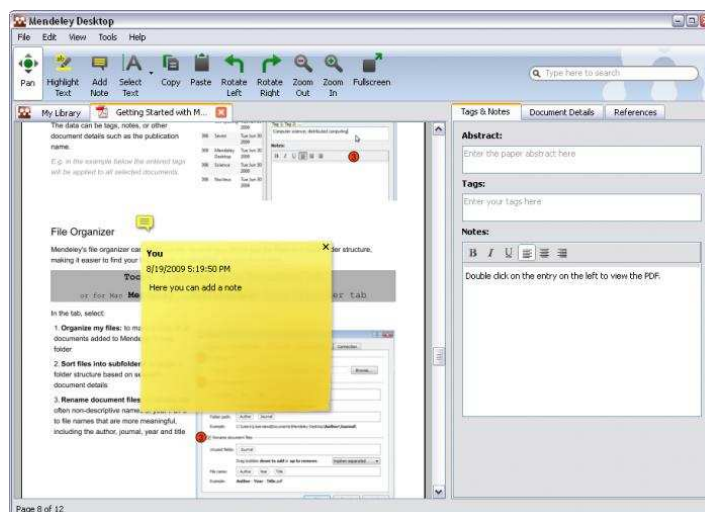
## 3. Arrastrar y soltar los archivos PDF en Mendeley Desktop, recuperando automáticamente los metadatos del documento, palabras clave y -una novedad muy interesante- también las referencias citadas el mismo.



Recupera datos, materias y citas

## 4. Buscar por identificadores Cross-Ref Dois, arXiv y datos de PubMed

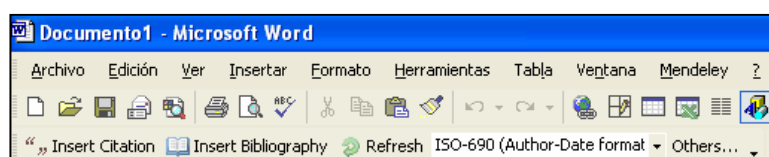
Otra originalidad de Mendeley es que dispone de un visor propio para los documentos PDF, de manera que si no nos recupera los datos del mismo automáticamente, nos deja seleccionar y pegar esos datos desde el visor. Pero no se queda únicamente en esto, si no que te proporciona la posibilidad de subrayar el propio documento, e insertar notas como si tuviéramos un post.it



**Visor de documentos PDF**

#### 4. Explotación de los datos: Citas y bibliografía

Hay que destacar la manera tan intuitiva con que trabaja el *plugging* para insertar citas que se integra tanto en *Word* como en *OpenOffice*: con tres botones visibles Insertar cita, Insertar bibliografía y elegir cambio de estilo de cita con Refresh (ISO, Vancouver...)



**Insertar bibliografía y citas en Word y OpenOffice**

Para insertar una cita simplemente seleccionamos la cita o citas que queremos citar en el gestor local y pulsamos sobre el botón *Insert citation to Word*

#### Red Social

En su versión web podemos integrarnos en una red social teniendo carpetas compartidas, y buscando o añadiendo a otros investigadores que trabajan en materias similares a las nuestras; también integrar un perfil de usuarios y buscar y copiar referencias de otros colegas, o bien, disponer de estadísticas completas de la actividad general o propia como antes mencionamos.

EN conclusión Mendeley es una buena herramienta para el descubrimiento científico que plantea una alta compatibilidad con distintos navegadores y plataformas; con soluciones muy originales e imaginativas. Un buen producto.

## TUTORAL sobre Mendeley

<http://www.slideshare.net/jalonsoarevalo/mendeley>