

# **Memoria del curso de 1908 á 1909**



UNIVERSIDAD LITERARIA DE SALAMANCA

---

# MEMORIA

SOBRE EL ESTADO DE LA INSTRUCCION

## EN ESTA UNIVERSIDAD

Y

ESTABLECIMIENTOS DE ENSEÑANZA DE SU DISTRITO

CORRESPONDIENTE AL CURSO ACADÉMICO DE

1908 à 1909

ANUARIO PARA EL DE 1909 Á 1910

VARIÉDADES



SALAMANCA  
IMPRESA DE CALATRAVA  
á cargo de Manuel P. Criado

1910





II.-Facultad de Derecho  
ENSEÑANZA OFICIAL

ASIGNATURAS	Número de alumnos			Inscripciones de matrícula						Derechos académicos		
	Varones.....	Hembras.....	TOTAL.....	Matriculas de honor..	Inscripciones ordinarias.....	Inscripciones extraordinarias.....	Total de inscripciones.....	Traslaciones de otras Universidades.....	Traslaciones a otras Universidades.....	Inscripciones a fin de curso.....	Abonados.....	No abonados.....
Elementos de Derecho natural.....				»	13	»	13	»	»	13	11	2
Instituciones de Derecho romano.....				1	13	»	14	»	»	14	11	2
Economía política.....				1	11	»	12	»	»	12	9	2
Historia general del Derecho español...				5	9	»	14	»	»	14	9	»
Instituciones de Derecho canónico.....				2	12	»	14	»	»	14	12	»
Derecho político español comparado con el extranjero.....				3	11	»	14	»	»	14	11	»
Derecho civil español, común y foral, primer curso.....				»	10	»	10	»	»	10	9	1
Derecho administrativo.....				3	7	»	10	»	»	10	7	»
Elementos de Hacienda pública.....	51	»	51	»	»	»	»	»	»	»	»	»
Derecho penal.....	51	»	51	»	10	»	10	»	»	10	10	»
Derecho civil español, común y foral, segundo curso.....				1	7	1	9	2	2	9	8	»
Procedimientos judiciales.....				»	9	1	10	2	2	10	10	»
Derecho internacional público.....				»	9	»	9	»	»	9	9	»
Derecho mercantil de España y de las principales naciones de Europa y América.....				3	7	3	13	»	2	11	10	»
Práctica forense y redacción de instrumentos públicos.....				1	9	3	13	»	2	11	12	»
Derecho internacional privado.....				2	8	1	11	1	1	11	9	»
TOTAL.....	51	»	51	22	145	9	176	5	9	172	147	7

Exámenes ordinarios				Exámenes extraordinarios				Total de exámenes ordinarios y extraordinarios				Han perdido curso				Sobresalientes con derecho a matrícula de honor.....	
Sobresalientes.....	Notables.....	Aprobados.....	Suspensos.....	Sobresalientes.....	Notables.....	Aprobados.....	Suspensos.....	Sobresalientes.....	Notables.....	Aprobados.....	Suspensos.....	Suspensos en exámenes ordinarios.....	Suspensos en exámenes extraordinarios.....	Suspensos en ambos exámenes.....	No presentados a examen.....		TOTAL.....
6	2	»	»	»	»	1	1	6	2	1	1	»	1	»	3	4	5
7	3	2	»	»	»	»	»	7	3	2	»	»	»	»	2	2	3
5	1	4	»	»	»	»	»	5	1	4	»	»	»	»	2	2	3
8	1	1	»	»	»	1	2	8	1	2	2	»	2	»	1	3	5
8	1	»	»	»	»	1	1	8	1	1	1	»	1	»	3	4	4
6	2	2	»	»	»	1	1	6	2	3	1	»	1	»	2	3	4
4	4	1	»	»	»	»	»	4	4	1	»	»	»	»	1	1	2
2	5	2	»	»	»	»	»	2	5	2	»	»	»	»	1	1	2
»	»	»	»	»	»	»	»	»	»	»	»	»	»	»	»	»	»
»	5	3	»	»	»	»	»	»	5	3	»	»	»	»	2	2	»
4	3	2	»	»	»	»	»	4	3	2	»	»	»	»	»	»	2
7	3	»	»	»	»	»	»	7	3	»	»	»	»	»	»	»	3
6	1	2	»	»	»	»	»	6	1	2	»	»	»	»	»	»	2
1	5	5	»	»	»	»	»	1	5	5	»	»	»	»	»	»	»
6	4	1	»	»	»	»	»	6	4	1	»	»	»	»	»	»	4
7	4	»	»	»	»	»	»	7	4	»	»	»	»	»	»	»	4
77	44	25	»	»	»	4	5	77	44	29	5	»	5	»	17	22	43

III.-Facultad de Ciencias  
ENSEÑAN

ASIGNATURAS	Número de alumnos		Inscripciones de matrícula						Derechos académicos			
	Varones	Hembras	TOTAL	Matriculas de honor..	Inscripciones ordinarias.....	Inscripciones extraordinarias.....	Total de inscripciones.....	Traslaciones de otras Universidades.....	Traslaciones a otras Universidades.....	Inscripciones a fin de curso.....	Abonados.....	No abonados.....
<b>Curso preparatorio de Medicina y Farmacia</b>												
Física general.....	46	»	46	2	52	»	54	1	1	54	48	4
Química general.....				5	48	»	53	»	1	52	44	4
Mineralogía y Botánica.....				»	47	»	47	»	1	46	44	3
Zoología general.....				2	43	»	45	»	1	44	40	3
TOTAL.....	46	»	46	9	190	»	199	1	4	196	176	14
<b>Sección de Químicas</b>												
Análisis matemático, primer curso.....	21	1	22	3	7	»	10	»	»	10	5	2
Geometría métrica.....				1	11	»	12	»	»	12	9	2
Análisis matemático, segundo curso.....				2	8	»	10	»	»	10	7	1
Geometría analítica.....				2	10	»	12	»	»	12	8	2
Cristalografía.....				1	8	»	9	»	»	9	8	»
Química inorgánica.....				»	5	»	5	»	»	5	5	»
Elementos de cálculo infinitesimal.....				»	3	»	3	»	»	3	3	»
Química orgánica.....				1	3	»	4	»	»	4	3	»
Cosmografía y Física del globo.....				1	3	»	4	»	»	4	3	»
Análisis químico general.....				1	3	»	4	»	»	4	3	»
TOTAL.....	21	1	22	12	61	»	73	»	»	73	54	7

Sección de Químicas  
ZA OFICIAL

Exámenes ordinarios				Exámenes extraordinarios				Total de exámenes ordinarios y extraordinarios				Han perdido curso				Sobresalientes con derecho a matrícula de honor.....				
Sobresalientes.....	Notables.....	Aprobados.....	Suspensos.....	Sobresalientes.....	Notables.....	Aprobados.....	Suspensos.....	Sobresalientes.....	Notables.....	Aprobados.....	Suspensos.....	Suspensos en exámenes ordinarios.....	Suspensos en exámenes extraordinarios.....	Suspensos en ambos exámenes.....	No presentados a examen.....		TOTAL.....			
1	1	21	»	23	»	»	14	6	20	1	1	35	6	43	»	6	»	11	17	1
3	4	27	»	34	»	»	5	2	7	3	4	32	2	41	»	2	»	11	13	1
5	6	32	»	43	»	»	»	»	»	5	6	32	»	43	»	»	»	3	3	2
2	10	29	»	41	»	»	»	»	»	2	10	29	»	41	»	»	»	3	3	2
11	21	109	»	141	»	»	19	8	27	11	21	128	8	168	»	8	»	28	36	6
4	2	2	»	8	»	»	»	»	»	4	2	2	»	8	»	»	»	2	2	2
8	1	1	»	10	»	»	»	»	»	8	1	1	»	10	»	»	»	2	2	3
3	»	3	»	6	»	»	»	1	1	3	»	3	1	7	»	1	»	3	4	2
2	1	2	1	6	»	»	2	»	2	2	1	4	1	8	»	»	»	5	5	2
2	1	2	»	5	»	»	»	1	1	2	1	2	1	6	»	1	»	3	4	2
»	1	2	»	3	»	»	1	»	1	»	1	3	»	4	»	»	»	1	1	»
»	»	3	»	3	»	»	»	»	»	»	»	3	»	3	»	»	»	»	»	»
2	1	»	»	3	»	»	»	1	1	2	1	»	1	4	»	1	»	»	1	2
»	3	»	»	3	»	»	»	»	»	»	3	»	»	3	»	»	»	»	1	1
2	»	1	»	3	»	»	»	1	1	2	»	1	1	4	»	1	»	»	1	1
23	10	16	1	50	»	»	3	4	7	23	10	19	5	57	»	4	»	17	21	14

IV.-Facultad  
ENSEÑAN

de Medicina  
ZA OFICIAL

ASIGNATURAS	Número de alumnos			Inscripciones de matrícula							Derechos académicos		Exámenes ordinarios					Exámenes extraordinarios					Total de exámenes ordinarios y extraordinarios					Han perdido curso					Sobresalientes con derecho a matrícula de honor.....
	Varones.....	Hembras.....	TOTAL.....	Matriculas de honor	Inscripciones ordinarias.....	Inscripciones extraordinarias.....	Total de inscripciones.....	Traslaciones de otras Universidades.....	Traslaciones a otras Universidades.....	Inscripciones a fin de curso.....	Abonados.....	No abonados.....	Sobresalientes.....	Notables.....	Aprobados.....	Suspensos.....	TOTAL.....	Sobresalientes.....	Notables.....	Aprobados.....	Suspensos.....	TOTAL.....	Sobresalientes.....	Notables.....	Aprobados.....	Suspensos.....	TOTAL.....	Suspensos en exámenes ordinarios.....	Suspensos en exámenes extraordinarios.....	Suspensos en ambos exámenes.....	No presentados a examen.....	TOTAL.....	
Anatomía descriptiva, primer curso....				2	40	»	42	2	2	42	36	4	4	11	15	»	30	»	»	2	2	4	4	11	17	2	34	»	»	»	8	10	3
Histología é Histoquímica normales.....				3	41	»	44	2	2	44	37	4	8	6	23	»	37	»	»	»	»	»	8	6	23	»	37	»	»	7	7	5	
Técnica anatómica, primer curso ....				»	41	»	41	2	2	41	37	4	4	14	12	»	30	»	»	1	»	1	4	14	13	»	31	»	»	10	10	4	
Anatomía descriptiva, segundo curso...				3	38	»	41	»	»	41	37	1	4	7	16	»	27	»	1	6	4	11	4	8	22	4	38	»	4	»	3	7	1
Técnica anatómica, segundo curso.....				2	38	»	40	»	»	40	37	1	5	8	16	»	29	»	»	6	»	6	5	8	22	»	35	»	»	5	5	4	
Fisiología humana, teórica y experimental				2	44	»	46	»	»	46	43	1	6	6	26	»	38	»	»	1	3	4	6	6	27	3	42	»	3	»	4	7	4
Patología general con su clínica y preli- minares clínicos. ....				2	18	»	20	»	»	20	17	1	3	4	3	»	10	»	»	2	3	5	3	4	5	3	15	»	3	»	5	8	1
Terapéutica, materia médica y arte de recetar.....				3	16	»	19	»	»	19	15	1	2	5	8	»	15	»	»	2	»	2	2	5	10	»	17	»	»	2	2	1	
Anatomía patológica.....				2	22	»	24	»	»	24	21	1	5	6	8	»	19	»	»	1	»	1	5	6	9	»	20	»	»	4	4	3	
Patología quirúrgica, primer curso, con su clínica. ....				»	30	»	30	»	»	30	29	1	6	2	20	»	28	»	»	1	»	1	6	2	21	»	29	»	»	1	1	3	
Patología médica, primer curso, con su clínica. ....				1	28	»	29	»	»	29	27	1	8	9	7	»	24	»	1	»	1	2	8	10	7	1	26	»	1	»	3	4	5
Obstetricia y Ginecología, primer curso, con su clínica.....				2	31	»	33	»	»	33	30	1	6	9	14	»	29	»	»	1	1	2	6	9	15	1	31	»	1	»	2	3	3
Anatomía topográfica y medicina opera- toria, con su clínica.....	174	1	175	»	29	»	29	»	»	29	28	1	6	7	14	»	27	»	»	»	»	»	6	7	14	»	27	»	»	2	2	2	
Oftalmología, con su clínica.....				»	22	»	22	»	»	22	21	1	2	8	10	»	20	»	»	»	1	1	2	8	10	1	21	»	1	»	1	2	»
Patología quirúrgica, segundo curso, con su clínica.....				»	13	»	13	»	1	12	13	»	3	1	6	»	10	»	»	2	»	2	3	1	8	»	12	»	»	»	»	»	»
Patología médica, segundo curso, con su clínica. ....				»	14	»	14	»	»	14	14	»	5	4	4	»	13	»	»	1	»	1	5	4	5	»	14	»	»	»	»	»	2
Obstetricia y Ginecología, segundo cur- so, con su clínica.....				»	14	»	14	»	1	13	14	»	4	2	4	»	10	»	»	1	»	1	4	2	5	»	11	»	»	2	2	»	
Curso de las enfermedades de la infan- cia, con su clínica.....				1	23	»	24	»	»	24	22	1	4	»	8	»	12	»	»	6	3	9	4	»	14	3	21	»	3	»	3	6	»
Oto-rino-laringología, con su clínica....				»	6	»	6	»	»	6	6	»	»	3	3	»	6	»	»	»	»	»	»	3	3	»	6	»	»	»	»	»	»
Patología quirúrgica, tercer curso, con su clínica.....				3	30	»	33	»	1	32	30	»	7	1	18	»	26	»	»	3	2	5	7	1	21	2	31	»	2	»	1	3	»
Patología médica, tercer curso, con su clínica.....				1	33	»	34	»	1	33	33	»	8	10	13	»	31	»	»	2	»	2	8	10	15	»	33	»	»	»	»	»	4
Higiene con prácticas de bacteriología sa- nitaria. ....				1	32	»	33	»	1	32	32	»	8	6	14	»	28	»	»	2	»	2	8	6	16	»	30	»	»	2	2	1	
Medicina legal y toxicología.....				2	31	»	33	»	1	32	31	»	5	9	13	»	27	»	»	3	»	3	5	9	16	»	30	»	»	2	2	4	
Dermatología y sifiliografía.....				»	4	»	4	»	»	4	4	»	4	»	»	»	4	»	»	»	»	»	4	»	»	»	4	»	»	»	»	»	1
TOTAL.....	174	1	175	30	638	»	668	6	12	662	614	24	117	138	275	»	530	»	2	43	20	65	117	140	318	20	595	»	20	»	67	87	51



**I.--Carrera de Prac  
ENSEÑAN**

	NÚMERO de alumnos matriculados
Practicantes.....	»
Matronas.....	»
TOTALES.....	»

**ticantes y Matronas  
ZA OFICIAL**

TOTAL de inscripciones	Sobresalientes	Notables	Aprobados	Suspensos	Nopresentados	TOTAL
»	»	»	»	»	»	»
»	»	»	»	»	»	»
»	»	»	»	»	»	»

**Grados y  
ENSEÑAN**

FACULTADES Y CARRERAS	Inscripciones solicitadas		Presentados á ejercicios de grado ó reválida	
	Grados de Licenciado	Reválidas	Licenciados	Reválidas
Filosofía y Letras (Sección de Letras).....	4	»	4	»
Derecho.....	10	»	10	»
Ciencias Químicas.....	3	»	3	»
Medicina.....	39	»	41	»
Carrera del Notariado.....	»	»	»	»
— de Practicantes.....	»	»	»	»
— Matronas.....	»	»	»	»
TOTALES.....	56	»	58	»

**Reválidas  
ZA OFICIAL**

No presentados á ejercicio de grado ó reválida		Última calificación obtenida en el ejercicio de grado ó reválida						
Licenciados	Reválidas	Licenciados				Reválidas		
		Sobresalientes	Aprobados	Suspensos	Con ejercicio pendiente	Sobresalientes	Aprobados	Suspensos
»	»	3	1	»	»	»	»	»
»	»	6	3	1	1	»	»	»
»	»	2	1	»	»	»	»	»
»	»	15	26	»	»	»	»	»
»	»	»	»	»	»	»	»	»
»	»	»	»	»	»	»	»	»
»	»	»	»	»	»	»	»	»
»	»	26	31	1	1	»	»	»

RESUMEN del número de alumnos, inscripciones de matrícula, exámenes ordinarios y extraordinarios

FACULTADES Y CARRERAS	Número de alumnos.....	Matrículas de honor.....	Inscripciones ordinarias.....	Inscripciones extraordinarias.....	Total de inscripciones.....	Traslaciones de otras Universidades.....	Inscripciones á fin de curso.	Derechos académicos	
								Abonados.....	No abonados.....
Facultad de Filosofía y Letras (Sección de Letras).....	19	9	55	»	64	»	64	55	»
Facultad de Derecho.....	51	22	145	9	176	5	172	147	7
— de Ciencias Químicas.....	68	21	251	»	272	1	269	230	21
— de Medicina.....	175	30	638	»	668	6	662	614	24
Carrera del Notariado.....	»	»	»	»	»	»	»	»	»
— de Practicantes y Matronas.....	»	»	»	»	»	»	»	»	»
<b>TOTALES.....</b>	<b>313</b>	<b>82</b>	<b>1089</b>	<b>9</b>	<b>1180</b>	<b>12</b>	<b>1167</b>	<b>1046</b>	<b>52</b>

y grados académicos conferidos en todas las Facultades y Carreras que se cursan en esta Universidad

Exámenes ordinarios y extraordinarios					Han perdido curso				Han obtenido			Matrículas de honor concedidas.....	
Sobresalientes.....	Notables.....	Aprobados.....	Suspensos.....	TOTAL.....	Suspensos en exámenes ordinarios.....	Suspensos en exámenes extraordinarios.....	Suspensos en ambos exámenes.....	No presentados á examen.....	TOTAL.....	Grado de Licenciado.	Reválida.....		Premio extraordinario de Licenciado..
40	7	12	2	61	»	2	»	3	5	4	»	2	18
77	44	29	5	155	»	5	»	17	22	9	»	»	43
34	31	147	13	225	»	12	»	45	57	3	»	1	20
117	140	318	20	595	»	20	»	67	87	41	»	2	51
»	»	»	»	»	»	»	»	»	»	»	»	»	»
»	»	»	»	»	»	»	»	»	»	»	»	»	»
<b>268</b>	<b>222</b>	<b>506</b>	<b>40</b>	<b>1036</b>	<b>»</b>	<b>39</b>	<b>»</b>	<b>132</b>	<b>171</b>	<b>57</b>	<b>»</b>	<b>5</b>	<b>132</b>

I.-Facultad de Filosofía y Letras  
ENSEÑANZA NO OFICIAL

ASIGNATURAS	Número de alumnos		Inscripciones de matrícula									
	Varones.....	Hembras.....	Junio			Septiembre			Total en ambas convocatorias.....	Traslaciones de otras Universidades.....	Traslaciones a otras Universidades.....	A fin de curso.....
			Matriculas de honor.....	Inscripciones ordinarias.....	Total de inscripciones.....	Matriculas de honor.....	Inscripciones ordinarias.....	Total de inscripciones.....				
<b>Curso preparatorio de Derecho y de las tres Secciones de la Facultad</b>												
Lengua y Literatura españolas.....	68	»	5	47	52	»	8	8	60	»	»	60
Lógica fundamental.....			5	44	49	1	10	11	60	»	»	60
Historia de España.....			3	49	52	1	8	9	61	»	»	61
<b>TOTAL.....</b>	<b>68</b>	<b>»</b>	<b>13</b>	<b>140</b>	<b>153</b>	<b>2</b>	<b>26</b>	<b>28</b>	<b>181</b>	<b>»</b>	<b>»</b>	<b>181</b>
<b>Curso común a las tres Secciones de la Facultad</b>												
Lengua y Literatura latinas.....	23	1	»	7	7	1	3	4	11	»	»	11
Teoría de la Literatura y de las Artes.....			4	8	12	»	4	4	16	»	»	16
Historia Universal.....			1	8	9	»	3	3	12	»	»	12
<b>TOTAL.....</b>	<b>23</b>	<b>1</b>	<b>5</b>	<b>23</b>	<b>28</b>	<b>1</b>	<b>10</b>	<b>11</b>	<b>39</b>	<b>»</b>	<b>»</b>	<b>39</b>
<b>Sección de Letras</b>												
Paleografía.....	31	»	»	4	4	»	2	2	6	»	»	6
Latín vulgar y de los tiempos medios.....			»	6	6	»	3	3	9	»	»	9
Literatura española.....			»	6	6	»	3	3	9	»	»	9
Lengua griega.....			2	4	6	»	2	2	8	»	»	8
Lengua árabe.....			»	9	9	1	1	2	11	»	»	11
Filología comparada del latín y castellano.....			1	8	9	»	4	4	13	»	»	13
Lengua y Literatura griegas.....			2	7	9	»	3	3	12	»	»	12
Lengua hebrea.....			3	10	13	1	3	4	17	»	»	17
Bibliografía.....			»	8	8	1	2	3	11	»	»	11
Gramática comparada de las lenguas indo-europeas.....			2	12	14	»	3	3	17	»	»	17
<b>TOTAL.....</b>	<b>31</b>	<b>»</b>	<b>10</b>	<b>74</b>	<b>84</b>	<b>3</b>	<b>26</b>	<b>29</b>	<b>113</b>	<b>»</b>	<b>»</b>	<b>113</b>

Convocatoria de Junio					Convocatoria de Septiembre					Total de exámenes					Han perdido curso			Sobresalientes con derecho a matrícula de honor.....	
Sobresalientes.....	Notables.....	Aprobados.....	Suspensos.....	TOTAL.....	Sobresalientes.....	Notables.....	Aprobados.....	Suspensos.....	TOTAL.....	Sobresalientes.....	Notables.....	Aprobados.....	Suspensos.....	TOTAL.....	Por haber sido suspensos una vez.....	Por haber sido suspensos dos veces.....	No presentados en ninguna convocatoria.....		TOTAL.....
9	13	24	5	51	»	2	8	4	14	9	15	32	9	65	2	2	»	4	»
8	13	21	5	47	1	2	4	6	13	9	15	25	11	60	5	2	4	11	»
15	14	20	1	50	2	4	4	»	10	17	18	24	1	60	»	»	2	2	4
<b>32</b>	<b>40</b>	<b>65</b>	<b>11</b>	<b>148</b>	<b>3</b>	<b>8</b>	<b>16</b>	<b>10</b>	<b>37</b>	<b>35</b>	<b>48</b>	<b>81</b>	<b>21</b>	<b>185</b>	<b>7</b>	<b>4</b>	<b>6</b>	<b>17</b>	<b>4</b>
1	2	3	»	6	1	1	3	»	5	2	3	6	»	11	»	»	»	»	»
1	2	5	»	8	»	1	6	»	7	1	3	11	»	15	»	»	1	1	»
4	2	2	»	8	1	1	1	»	3	5	3	3	»	11	»	»	1	1	»
<b>6</b>	<b>6</b>	<b>10</b>	<b>»</b>	<b>22</b>	<b>2</b>	<b>3</b>	<b>10</b>	<b>»</b>	<b>15</b>	<b>8</b>	<b>9</b>	<b>20</b>	<b>»</b>	<b>37</b>	<b>»</b>	<b>»</b>	<b>2</b>	<b>2</b>	<b>»</b>
1	1	1	»	3	»	1	2	»	3	1	2	3	»	6	»	»	»	»	»
3	3	»	»	6	1	»	2	»	3	4	3	2	»	9	»	»	»	»	»
1	5	»	»	6	1	1	1	»	3	2	6	1	»	9	»	»	»	»	»
4	2	»	»	6	»	1	»	»	1	4	3	»	»	7	»	»	1	1	1
1	5	3	»	9	1	»	1	»	2	2	5	4	»	11	»	»	»	»	1
3	4	2	»	9	»	2	2	»	4	3	6	4	»	13	»	»	»	»	1
5	1	3	»	9	»	»	3	»	3	5	1	6	»	12	»	»	»	»	3
5	7	1	»	13	1	1	1	»	3	6	8	2	»	16	»	»	1	1	2
3	2	3	»	8	1	1	1	»	3	4	3	4	»	11	»	»	»	»	»
<b>6</b>	<b>5</b>	<b>3</b>	<b>»</b>	<b>14</b>	<b>»</b>	<b>»</b>	<b>3</b>	<b>»</b>	<b>3</b>	<b>6</b>	<b>5</b>	<b>6</b>	<b>»</b>	<b>17</b>	<b>»</b>	<b>»</b>	<b>»</b>	<b>»</b>	<b>1</b>
<b>32</b>	<b>35</b>	<b>16</b>	<b>»</b>	<b>83</b>	<b>5</b>	<b>7</b>	<b>16</b>	<b>»</b>	<b>28</b>	<b>37</b>	<b>42</b>	<b>32</b>	<b>»</b>	<b>111</b>	<b>»</b>	<b>»</b>	<b>2</b>	<b>2</b>	<b>9</b>



II --Facultad  
ENSEÑANZA

de Derecho  
NO OFICIAL

ASIGNATURAS	Número de alumnos			Inscripciones de matrícula									
	Varones.....	Hembras.....	TOTAL.....	Junio			Septiembre			Total en ambas convocatorias.....	Traslaciones de otras Universidades.....	Traslaciones a otras Universidades.....	A fin de curso.....
				Matriculas de honor.....	Inscripciones ordinarias.....	Total de inscripciones.....	Matriculas de honor.....	Inscripciones ordinarias.....	Total de inscripciones.....				
Elementos de Derecho natural....				3	45	48	»	8	8	56	»	»	56
Instituciones de Derecho romano..				2	59	61	»	8	8	69	»	»	69
Economía política.....				2	45	47	»	11	11	58	»	»	58
Historia general del Derecho español. ....				4	51	55	»	6	6	61	»	»	61
Instituciones de Derecho canónico.				2	56	58	»	»	»	58	»	»	58
Derecho político español comparado con el extranjero.....				1	55	56	»	11	11	67	»	»	67
Derecho civil español, común y foral, primer curso....				2	57	59	1	8	9	68	»	»	68
Derecho administrativo.....				2	55	57	1	10	11	68	»	»	68
Elementos de Hacienda pública...	287	1	288	»	36	36	»	13	13	49	»	»	49
Derecho penal.....				»	6	6	»	7	7	13	»	»	13
Derecho civil español, común y foral, segundo curso.....				1	46	47	»	17	17	64	»	»	64
Procedimientos judiciales.....				2	55	57	»	6	6	63	»	»	63
Derecho internacional público....				»	67	67	»	7	7	74	»	»	74
Derecho mercantil de España y de las principales naciones de Europa y América.....				2	53	55	1	5	6	61	»	»	61
Práctica forense y redacción de instrumentos públicos.....				2	49	51	»	8	8	59	»	»	59
Derecho internacional privado....				1	60	61	»	16	16	77	»	»	77
TOTAL.....	287	1	288	26	795	821	3	141	144	965	»	»	965

Convocatoria de Junio					Convocatoria de Septiembre					Total de exámenes					Han perdido curso				Sobresalientes con derecho a matrícula de honor.....
Sobresalientes.....	Notables.....	Aprobados.....	Suspensos.....	TOTAL.....	Sobresalientes.....	Notables.....	Aprobados.....	Suspensos.....	TOTAL.....	Sobresalientes.....	Notables.....	Aprobados.....	Suspensos.....	TOTAL.....	Por haber sido suspensos dos veces....	Por haber sido suspensos una vez.....	No presentados en ninguna convocatoria..	TOTAL.....	
7	8	17	7	39	2	»	5	6	13	9	8	22	13	52	5	3	9	17	1
6	15	21	15	57	»	»	13	5	18	6	15	34	20	75	2	4	8	14	»
6	17	14	5	42	»	2	11	»	13	6	19	25	5	55	1	»	7	8	»
6	17	18	»	41	»	1	7	3	11	6	18	25	3	52	3	»	9	12	2
4	5	25	11	45	»	»	15	2	17	4	5	40	13	62	3	»	6	9	2
7	12	25	2	46	»	4	6	2	12	7	16	31	4	58	2	1	10	13	»
12	17	23	3	55	2	2	8	1	13	14	19	31	4	68	»	1	3	4	»
4	14	24	9	51	1	»	11	3	15	5	14	35	12	66	5	1	8	14	2
6	8	13	3	30	2	»	13	»	16	8	9	26	3	46	1	»	5	6	3
»	»	2	3	5	»	1	6	2	9	»	1	8	5	14	2	»	2	4	»
3	15	24	»	42	1	2	1	1	15	4	17	35	1	57	1	»	7	8	»
11	18	18	3	50	»	»	»	5	12	11	18	25	8	62	2	3	4	9	»
5	11	24	15	55	»	2	1	4	24	5	13	42	19	79	6	2	6	14	1
1	19	22	10	52	»	1	14	1	16	1	20	36	11	68	2	»	2	4	»
2	13	30	»	45	»	»	6	2	8	2	13	36	2	53	2	»	6	8	»
5	6	20	13	44	2	2	25	7	36	7	8	45	20	80	9	1	7	17	2
85	195	320	99	699	10	18	176	44	248	95	213	496	143	947	46	16	99	161	13



III.-Facultad  
ENSEÑANZA

de Ciencias  
NO OFICIAL

ASIGNATURAS	Número de alumnos		Inscripciones de matrícula								A fin de curso.....		
	Varones .....	Hembras.....	Junio		Septiembre			Total en ambas convocatorias.....	Traslaciones de otras Universidades.....	Traslaciones a otras Universidades.....			
			Total de inscripciones.....	Inscripciones ordinarias.....	Matriculas de honor.....	Total de inscripciones.....	Inscripciones ordinarias.....					Matriculas de honor.....	
<b>Curso preparatorio de Medicina y Farmacia</b>													
Física general.....			»	7	7	»	4	4	11	»	»	11	
Química general.....			»	5	5	»	1	1	6	»	»	6	
Mineralogía y Botánica.....	12	»	12	»	4	4	»	1	1	5	»	5	
Zoología general.....			»	7	7	»	1	1	8	»	»	8	
<b>TOTAL.....</b>	<b>12</b>	<b>»</b>	<b>12</b>	<b>»</b>	<b>23</b>	<b>23</b>	<b>»</b>	<b>7</b>	<b>7</b>	<b>30</b>	<b>»</b>	<b>»</b>	<b>30</b>
<b>Sección de Químicas</b>													
Análisis matemático, primer curso			1	13	14	»	»	»	14	»	»	14	
Geometría métrica .....			1	12	13	1	»	1	14	»	»	14	
Análisis matemático, segundo curso			»	11	11	»	»	»	11	»	»	11	
Geometría analítica.....			»	12	12	»	»	»	12	»	»	12	
Cristalografía.....	33	»	33	»	2	2	»	1	3	»	»	3	
Química inorgánica.....			»	3	3	»	1	1	4	»	»	4	
Elementos de cálculo infinitesimal.			»	2	2	»	5	5	7	»	»	7	
Química orgánica.....			»	1	1	»	»	»	1	»	»	1	
Cosmografía y Física del globo...			»	1	1	»	1	1	2	»	»	2	
Análisis químico general.....			»	»	»	»	1	1	1	»	»	1	
<b>TOTAL .....</b>	<b>33</b>	<b>»</b>	<b>33</b>	<b>2</b>	<b>57</b>	<b>59</b>	<b>1</b>	<b>9</b>	<b>10</b>	<b>69</b>	<b>»</b>	<b>»</b>	<b>69</b>

	Convocatoria de Junio				Convocatoria de Septiembre				Total de exámenes				Han perdido curso			Sobresalientes con derecho a matrícula de honor.....			
	Sobresalientes.....	Notables.....	Aprobados.....	Suspensos.....	TOTAL.....	Sobresalientes.....	Notables.....	Aprobados.....	Suspensos.....	TOTAL.....	Sobresalientes.....	Notables.....	Aprobados.....	Suspensos.....	TOTAL.....		Por haber sido suspensos una vez....	Por haber sido suspensos dos veces...	No presentados en ninguna convocatoria.
»	»	4	3	7	»	1	4	2	7	»	1	8	5	14	1	1	»	2	»
»	1	1	3	5	1	»	1	»	2	1	1	2	3	7	2	»	»	2	1
»	2	2	»	4	»	»	»	»	»	2	2	2	»	4	»	»	1	1	»
»	2	5	»	7	»	1	»	»	1	»	3	5	»	8	»	»	»	»	»
»	5	12	6	23	1	2	5	2	10	1	7	17	8	33	3	1	1	5	1
»	3	1	6	10	»	»	4	3	7	»	3	5	9	17	2	2	2	6	»
»	3	1	7	11	»	»	5	»	5	»	3	6	7	16	2	»	3	5	»
1	2	3	2	8	»	»	1	»	1	1	2	4	2	9	1	»	3	4	»
1	»	4	4	9	»	»	2	2	4	1	»	6	6	13	2	1	2	5	»
»	»	»	»	»	»	»	2	»	2	»	»	2	»	2	»	»	1	1	»
»	»	2	»	2	»	»	»	»	»	»	»	2	»	2	»	»	2	2	»
»	»	1	1	2	»	»	1	2	3	»	»	2	3	5	3	»	2	5	»
»	»	»	1	1	»	»	»	1	1	»	»	2	2	2	»	1	»	1	»
»	»	1	»	1	»	»	»	1	1	»	»	1	1	2	1	»	»	1	»
»	»	»	»	»	»	»	»	»	»	»	»	»	»	»	»	»	1	1	»
2	8	13	21	44	»	»	15	9	24	2	8	28	30	68	11	4	16	31	»

IV.--Facultad  
ENSEÑANZA

de Medicina  
NO OFICIAL

ASIGNATURAS	Número de alumnos		Inscripciones de matrícula												
	Varones	Hembras	Junio		Septiembre		Total en ambas convocatorias	Traslaciones de otras Universidades	Traslaciones a otras Universidades	A fin de curso					
			Total de inscripciones	Inscripciones ordinarias	Matriculadas de honor	Total de inscripciones					Inscripciones ordinarias	Matriculadas de honor			
Anatomía descriptiva, primer curso			»	5	5	»	2	2	7	»	»	7			
Histología é Histoquímica normales.			»	6	6	»	3	3	9	»	»	9			
Técnica anatómica, primer curso..			»	4	4	»	3	3	7	»	»	7			
Anatomía descriptiva, segundo curso			»	3	3	»	2	2	5	»	»	5			
Técnica anatómica, segundo curso.			»	3	3	»	2	2	5	»	»	5			
Fisiología humana.....			»	3	3	»	2	2	5	»	»	5			
Patología general.....			»	4	4	»	3	3	7	»	»	7			
Terapéutica, materia médica y arte de recetar.....			»	5	5	»	2	2	7	»	»	7			
Anatomía patológica.....			»	6	6	»	2	2	8	»	»	8			
Patología médica, primer curso...			»	2	2	»	»	»	2	»	»	2			
Patología quirúrgica, primer curso			»	3	3	»	3	3	6	»	»	6			
Obstetricia y Ginecología, primer curso.....	45	»	45	»	4	4	»	2	2	6	»	»	6		
Anatomía topográfica, operaciones, etcétera.....			»	3	3	»	1	1	4	»	»	4			
Oftalmología.....			»	1	1	»	1	1	2	»	»	2			
Patología médica, segundo curso..			»	3	3	»	2	2	5	»	»	5			
Patología quirúrgica, segundo curso			»	1	1	»	3	3	4	»	»	4			
Obstetricia y Ginecología, segundo curso.....			»	2	2	»	1	1	3	»	»	3			
Enfermedades de la infancia, etc..			»	3	3	»	1	1	4	»	»	4			
Oto-rino-laringología.....			»	»	»	»	1	1	1	»	»	1			
Patología médica, tercer curso ..			»	3	3	»	1	1	4	»	»	4			
Patología quirúrgica, tercer curso.			»	4	4	»	»	»	4	»	»	4			
Higiene general.....			»	4	4	»	»	»	4	»	»	4			
Medicina legal..			»	7	7	»	»	»	7	»	»	7			
Dermatología y sifilografía.....			»	»	»	»	»	»	»	»	»	»			
TOTAL.....	45	»	45	»	79	79	»	37	37	116	»	»	116		

Sobresalientes con derecho a matrícula de honor.....	Convocatoria de Junio										Convocatoria de Septiembre					Total de exámenes				Han perdido curso		
	Sobresalientes	Notables	Aprobados	Suspensos	TOTAL	Sobresalientes	Notables	Aprobados	Suspensos	TOTAL	Sobresalientes	Notables	Aprobados	Suspensos	TOTAL	Por haber sido suspensos una vez...	Por haber sido suspensos dos veces...	No presentados en ninguna convocatoria.	TOTAL			
																				Por haber sido suspensos una vez...	Por haber sido suspensos dos veces...	No presentados en ninguna convocatoria.
»	»	2	3	5	»	»	1	3	4	»	»	3	6	9	2	2	»	4				
1	1	»	3	5	»	»	2	2	4	1	1	2	5	9	2	1	2	5				
»	»	»	»	»	»	»	2	»	2	»	»	2	»	2	»	»	5	5				
»	1	2	»	3	»	»	1	1	2	»	1	3	1	5	1	»	»	1				
»	1	2	»	3	»	»	1	»	1	»	1	3	»	4	»	»	»	1				
»	»	1	2	3	»	1	3	»	4	»	1	4	2	7	»	»	»	»				
1	»	1	1	3	»	»	4	1	5	1	»	5	2	8	»	1	»	1				
1	1	1	»	3	»	»	4	»	4	1	1	5	»	7	»	»	»	»				
»	»	3	»	3	»	»	2	»	2	»	»	5	»	5	»	»	3	3				
»	1	»	»	1	»	»	»	»	»	»	1	»	»	1	»	»	1	1				
»	»	1	1	2	»	»	2	1	3	»	»	3	2	5	1	»	2	3				
»	»	1	1	2	»	»	2	2	4	»	»	3	3	6	1	1	1	3				
»	2	1	»	3	»	»	»	1	1	»	2	1	1	4	1	»	»	1				
»	1	»	»	1	»	»	»	»	»	»	1	»	»	1	»	»	1	1				
»	2	1	»	3	»	2	»	»	2	»	4	1	»	5	»	»	»	»				
»	1	»	»	1	»	»	2	»	2	»	1	2	»	3	»	»	1	1				
»	1	»	»	1	»	»	1	»	1	»	1	1	»	2	»	»	1	1				
»	»	1	2	3	»	»	3	»	3	»	»	4	2	6	»	»	»	»				
»	»	»	»	»	»	»	1	»	1	»	»	1	»	1	»	»	»	»				
»	»	3	»	3	»	»	»	»	»	»	»	3	»	3	»	»	1	1				
»	»	3	»	3	»	»	»	»	»	»	»	3	»	3	»	»	»	»				
»	1	1	»	2	»	»	1	»	2	»	2	4	»	4	»	»	»	»				
»	2	4	»	6	»	»	1	»	1	»	2	5	»	7	»	»	»	»				
»	»	»	»	»	»	»	»	»	»	»	»	»	»	»	»	»	»	»				
3	15	28	13	59	»	4	34	11	49	3	19	62	24	108	8	5	19	32				

CARRERAS	Número de alumnos	CUR	
		Primero Inscripciones	Segundo Inscripciones
Practicantes.....	28	19	19
Matronas .....	3	3	3
TOTALES.....	31	22	22

SOS	CALIFICACIONES					TOTAL	REVALIDAS		
	Sobresalientes	Notables	Aprobados	Suspensos	No presentados		Sobresalientes	Aprobados	TOTAL
Total de inscripciones	»	9	20	8	1	38	3	11	14
	1	»	5	»	»	6	»	3	3
	1	9	25	8	1	44	3	14	17



Grados y ESTUDIOS

FACULTADES Y CARRERAS	Inscripciones solicitadas		Presentados á ejercicios de grado ó reválida	
	Grados de Licenciado	Reválidas	Licenciados	Reválidas
Filosofía y Letras (Sección de Letras).....	10	»	10	»
Derecho.....	41	»	42	»
Ciencias Químicas.....	»	»	»	»
Medicina.....	6	»	6	»
Carrera del Notariado.....	»	»	»	»
TOTALES.....	57	»	58	»

enseñanza

RESUMEN del número de alumnos, inscripciones de matrículas, grados

FACULTADES Y CARRERAS	Número de alumnos por Facultades.....	Inscripciones			Convocatoria de Junio				
		De honor.....	Ordinarias.....	TOTAL.....	Sobresalientes.....	Notables.....	Aprobados.....	Suspensos.....	TOTAL.....
Filosofía y Letras.....	123	34	299	333	70	81	91	11	253
Derecho.....	288	29	936	965	85	195	320	99	699
Ciencias.....	45	3	96	99	2	13	25	27	67
Medicina.....	45	»	116	116	3	15	28	13	59
Carrera del Notariado.....	»	»	»	»	»	»	»	»	»
— de Practicantes y Matronas.....	31	»	44	44	1	4	15	»	20
TOTALES.....	532	66	1491	1557	161	308	479	150	1098

de Ciencias NO OFICIAL

Sobresalientes con derecho á matrícula de honor.....	Convocatoria de Junio				Convocatoria de Septiembre				Total de exámenes				Han perdido curso					
	Sobresalientes.....	Notables.....	Aprobados.....	Suspensos.....	TOTAL.....	Sobresalientes.....	Notables.....	Aprobados.....	Suspensos.....	TOTAL.....	Sobresalientes.....	Notables.....	Aprobados.....	Suspensos.....	TOTAL.....	Por haber sido sus pensos dos veces...	Por haber sido sus pensos una vez....	No presentados en ninguna convocatoria.
»	»	»	»	»	»	»	»	»	»	»	»	»	»	»	»	»	»	»
»	»	1	1	»	»	»	»	»	»	»	»	»	»	»	»	»	»	»
»	»	2	2	»	»	»	»	»	»	»	»	»	»	»	»	»	»	»
»	»	2	5	»	»	»	1	»	»	»	»	3	5	»	»	»	»	»
»	»	5	12	6	23	1	2	5	2	10	1	7	17	8	33	3	1	1
»	»	3	1	6	10	»	»	4	3	7	»	3	5	9	17	2	2	2
»	»	3	1	7	11	»	»	5	»	5	»	3	6	7	16	2	»	3
1	2	3	2	8	»	»	1	»	»	1	1	2	4	2	9	1	»	3
1	»	4	4	9	»	»	2	2	»	4	1	»	6	6	13	2	1	2
»	»	»	»	»	»	»	»	»	»	»	»	»	»	»	2	»	»	1
»	»	2	»	2	»	»	»	»	»	»	»	»	2	»	2	»	»	2
»	»	»	»	»	»	»	»	»	»	»	»	»	2	»	2	»	»	2
»	»	1	1	2	»	»	1	2	»	3	»	»	2	3	5	3	»	2
»	»	»	1	1	»	»	»	1	»	1	»	»	»	2	2	»	1	»
»	»	1	»	1	»	»	»	1	»	1	»	»	1	1	2	1	»	»
»	»	»	»	»	»	»	»	»	»	»	»	»	»	»	»	»	»	1
2	8	13	21	44	»	»	15	9	24	2	8	28	30	68	11	4	16	31

IV.--Facultad de Medicina  
ENSEÑANZA NO OFICIAL

ASIGNATURAS	Número de alumnos		Inscripciones de matrícula											
	Varones.....	Hembras.....	Junio					Septiembre					A fin de curso.....	
			Total de inscripciones or- dinarias.....	Matriculas de ho nor.....	Total de inscrip- ciones.....	Inscripciones or- dinarias.....	Matriculas de ho nor.....	Total de inscrip- ciones.....	Inscripciones or- dinarias.....	Matriculas de ho nor.....	Total en ambas con- vocatorias.....	Traslaciones de otras Universidades.....		Traslaciones a otras Universidades.....
Anatomía descriptiva, primer curso	»	»	5	5	»	2	2	7	»	»	7	»	»	7
Histología é Histoquimia normales.	»	»	6	6	»	3	3	9	»	»	9	»	»	9
Técnica anatómica, primer curso..	»	»	4	4	»	3	3	7	»	»	7	»	»	7
Anatomía descriptiva, segunda cur- so.....	»	»	3	3	»	2	2	5	»	»	5	»	»	5
Técnica anatómica, segundo curso.	»	»	3	3	»	2	2	5	»	»	5	»	»	5
Fisiología humana.....	»	»	3	3	»	2	2	5	»	»	5	»	»	5
Patología general.....	»	»	4	4	»	3	3	7	»	»	7	»	»	7
Terapéutica, materia médica y arte de recetar.....	»	»	5	5	»	2	2	7	»	»	7	»	»	7
Anatomía patológica.....	»	»	6	6	»	2	2	8	»	»	8	»	»	8
Patología médica, primer curso...	»	»	2	2	»	»	»	2	»	»	2	»	»	2
Patología quirúrgica, primer curso	»	»	3	3	»	3	3	6	»	»	6	»	»	6
Obstetricia y Ginecología, primer curso.....	45	»	45	»	4	4	»	2	2	6	»	»	6	»
Anatomía topográfica, operaciones, etcétera.....	»	»	3	3	»	1	1	4	»	»	4	»	»	4
Oftalmología.....	»	»	1	1	»	1	1	2	»	»	2	»	»	2
Patología médica, segundo curso...	»	»	3	3	»	2	2	5	»	»	5	»	»	5
Patología quirúrgica, segundo curso	»	»	1	1	»	3	3	4	»	»	4	»	»	4
Obstetricia y Ginecología, segundo curso.....	»	»	2	2	»	1	1	3	»	»	3	»	»	3
Enfermedades de la infancia, etc..	»	»	3	3	»	1	1	4	»	»	4	»	»	4
Oto-rino-laringología.....	»	»	»	»	»	1	1	1	»	»	1	»	»	1
Patología médica, tercer curso ..	»	»	3	3	»	1	1	4	»	»	4	»	»	4
Patología quirúrgica, tercer curso.	»	»	4	4	»	»	»	4	»	»	4	»	»	4
Higiene general.....	»	»	4	4	»	»	»	4	»	»	4	»	»	4
Medicina legal..	»	»	7	7	»	»	»	7	»	»	7	»	»	7
Dermatología y sifilografía.....	»	»	»	»	»	»	»	»	»	»	»	»	»	»
<b>TOTAL.....</b>	<b>45</b>	<b>»</b>	<b>45</b>	<b>»</b>	<b>79</b>	<b>79</b>	<b>»</b>	<b>37</b>	<b>37</b>	<b>116</b>	<b>»</b>	<b>»</b>	<b>116</b>	<b>»</b>

CARRERAS	Número de alumnos	CUR	
		Primero Inscripciones	Segundo Inscripciones
Practicantes.....	28	19	19
Matronas .....	3	3	3
<b>TOTALES.....</b>	<b>31</b>	<b>22</b>	<b>22</b>

Convocatoria de Junio					Convocatoria de Septiembre					Total de exámenes				Han perdido curso				Sobresalientes con derecho a matrícula de honor.....	
Sobresalientes.....	Notables.....	Aprobados.....	Suspensos.....	TOTAL.....	Sobresalientes.....	Notables.....	Aprobados.....	Suspensos.....	TOTAL.....	Sobresalientes.....	Notables.....	Aprobados.....	Suspensos.....	TOTAL.....	Por haber sido sus- pensos una vez.....	Por haber sido sus pensos dos veces...	No presentados en nin guna convocatoria.		TOTAL.....
»	»	2	3	5	»	»	1	3	4	»	»	3	6	9	2	2	»	4	»
1	1	»	3	5	»	»	2	2	4	1	1	2	5	9	2	1	2	5	»
»	»	»	»	»	»	»	2	»	2	»	»	2	»	2	»	»	5	5	»
»	1	2	»	3	»	»	1	1	2	»	1	3	1	5	1	»	»	1	»
»	1	2	»	3	»	»	1	»	1	»	1	3	»	4	»	»	1	1	»
»	»	1	2	3	»	1	3	»	4	»	1	4	2	7	»	»	»	»	»
1	»	1	1	3	»	»	4	1	5	1	»	5	2	8	»	1	»	1	»
1	1	1	»	3	»	»	4	»	4	1	1	5	»	7	»	»	»	»	»
»	»	3	»	3	»	»	2	»	2	»	»	5	»	5	»	»	3	3	»
»	1	»	»	1	»	»	»	»	»	»	1	»	»	1	»	»	1	1	»
»	»	1	1	2	»	»	2	1	3	»	»	3	2	5	1	»	2	3	»
»	»	1	1	2	»	»	2	2	4	»	»	3	3	6	1	1	1	3	»
»	2	1	»	3	»	»	»	1	1	»	2	1	1	4	1	»	»	1	»
»	1	»	»	1	»	»	»	»	»	»	1	»	»	1	»	»	1	1	»
»	2	1	»	3	»	2	»	»	2	»	4	1	»	5	»	»	»	»	»
»	1	»	»	1	»	»	2	»	2	»	1	2	»	3	»	»	1	1	»
»	1	»	»	1	»	»	1	»	1	»	1	1	»	2	»	»	1	1	»
»	»	1	2	3	»	»	3	»	3	»	»	4	2	6	»	»	»	»	»
»	»	»	»	»	»	»	1	»	1	»	»	1	»	1	»	»	»	»	»
»	»	3	»	3	»	»	»	»	»	»	»	3	»	3	»	»	1	1	»
»	»	3	»	3	»	»	»	»	»	»	»	3	»	3	»	»	»	»	»
»	1	»	»	2	»	1	»	1	2	»	2	4	»	4	»	»	»	»	»
»	1	»	»	2	»	»	1	»	1	»	2	4	»	4	»	»	»	»	»
»	2	4	»	6	»	»	1	»	1	»	2	5	»	7	»	»	»	»	»
»	»	»	»	»	»	»	»	»	»	»	»	»	»	1	»	»	»	»	»
<b>3</b>	<b>15</b>	<b>28</b>	<b>13</b>	<b>59</b>	<b>»</b>	<b>4</b>	<b>34</b>	<b>11</b>	<b>49</b>	<b>3</b>	<b>19</b>	<b>62</b>	<b>24</b>	<b>108</b>	<b>8</b>	<b>5</b>	<b>19</b>	<b>32</b>	<b>»</b>

SOS	CALIFICACIONES					REVALIDAS			
	Total de inscripciones	Sobresalientes.....	Notables.....	Aprobados.....	Suspensos.....	No presentados.....	Sobresalientes.....	Aprobados.....	TOTAL.....
38	»	9	20	8	1	38	3	11	14
6	1	»	5	»	»	6	»	3	3
<b>44</b>	<b>1</b>	<b>9</b>	<b>25</b>	<b>8</b>	<b>1</b>	<b>44</b>	<b>3</b>	<b>14</b>	<b>17</b>



### Grados y ESTUDIOS

FACULTADES Y CARRERAS	Inscripciones solicitadas		Presentados á ejercicios de grado ó reválida	
	Grados de Licenciado	Reválidas	Licenciados	Reválidas
Filosofía y Letras (Sección de Letras).....	10	»	10	»
Derecho.....	41	»	42	»
Ciencias Químicas.....	»	»	»	»
Medicina.....	6	»	6	»
Carrera del Notariado.....	»	»	»	»
<b>TOTALES.....</b>	<b>57</b>	<b>»</b>	<b>58</b>	<b>»</b>

### Reválidas NO OFICIALES

No presentados á ejercicio de grado ó reválida		Ultima calificación obtenida en el ejercicio de grado ó reválida						
Licenciados	Reválidas	Licenciados				Reválidas		
		Sobresalientes	Aprobados	Suspensos	Con ejercicio pendiente	Sobresalientes	Aprobados	Suspensos
»	»	8	2	»	»	»	»	»
»	»	15	25	2	1	»	»	»
»	»	»	»	»	»	»	»	»
»	»	»	6	1	»	»	»	»
»	»	»	»	»	»	»	»	»
»	»	23	33	3	1	»	»	»

### Enseñanza

RESUMEN del número de alumnos, inscripciones de matrículas, grados

### no oficial

académicos y reválidas verificados en todas las Facultades y Carreras

FACULTADES Y CARRERAS	Número de alumnos por Facultades.....	Inscripciones			Convocatoria de Junio				
		De honor.....	Ordinarias.....	TOTAL.....	Sobresalientes.....	Notables.....	Aprobados.....	Suspensos.....	TOTAL.....
Filosofía y Letras.....	123	34	299	333	70	81	91	11	253
Derecho.....	288	29	936	965	85	195	320	99	699
Ciencias.....	45	3	96	99	2	13	25	27	67
Medicina.....	45	»	116	116	3	15	28	13	59
Carrera del Notariado.....	»	»	»	»	»	»	»	»	»
— de Practicantes y Matronas.....	31	»	44	44	1	4	15	»	20
<b>TOTALES.....</b>	<b>532</b>	<b>66</b>	<b>1491</b>	<b>1557</b>	<b>161</b>	<b>308</b>	<b>479</b>	<b>150</b>	<b>1098</b>

Convocatoria de Septiembre					Total de exámenes				Han perdido curso			Grados de Licenciados.....	Reválidas.....	Matrículas de honor concedidas.....		
Sobresalientes.....	Notables.....	Aprobados.....	Suspensos.....	TOTAL.....	Sobresalientes.....	Notables.....	Aprobados.....	Suspensos.....	TOTAL.....	Por haber sido suspensos una vez.....	Por haber sido suspensos dos veces.....				Por haber sido suspendidos en ninguna convocatoria.....	
10	18	42	10	80	80	99	133	21	333	7	4	10	21	10	»	13
10	18	176	44	248	95	213	496	143	947	46	16	99	161	41	»	13
1	2	20	11	34	3	15	45	38	101	14	5	17	36	»	»	1
»	4	34	11	49	3	19	62	24	108	8	5	19	32	6	»	»
»	»	»	»	»	»	»	»	»	»	»	»	»	»	»	»	»
»	5	10	8	23	1	9	25	8	43	8	»	1	9	»	17	»
<b>21</b>	<b>47</b>	<b>282</b>	<b>84</b>	<b>434</b>	<b>182</b>	<b>355</b>	<b>761</b>	<b>234</b>	<b>1532</b>	<b>83</b>	<b>30</b>	<b>146</b>	<b>259</b>	<b>57</b>	<b>17</b>	<b>27</b>

RESUMEN general de las enseñanzas oficial y no oficial

FACULTADES Y CARRERAS	Número de alumnos oficiales.....	Número de alumnos no oficiales.....	Total de alumnos en ambas enseñanzas.....	Inscripciones oficiales á fin de curso.....	Inscripciones no oficiales...	Total de inscripciones en ambas enseñanzas.....
Filosofía y Letras.....	19	123	142	64	333	397
Derecho.....	51	288	339	172	965	1137
Ciencias.....	68	45	113	269	99	368
Medicina.....	175	45	220	662	116	778
Carrera del Notariado.....	»	»	»	»	»	»
— de Practicantes y Matronas.....	»	31	31	»	44	44
TOTALES.....	313	532	845	1167	1557	2724

Derechos académicos	Exámenes oficiales.....	Exámenes no oficiales.....	Total de exámenes.....	Han perdido curso en estudios oficiales.....	Han perdido curso en estudios no oficiales.....	Total en ambas enseñanzas.	Matriculas de honor concedidas en enseñanza oficial.	Matriculas de honor concedidas en enseñanza no oficial	Total en ambas enseñanzas.	
										Abonados.....
354	»	61	333	394	5	21	26	18	13	31
1083	7	155	947	1102	22	161	183	43	13	56
326	21	225	101	326	57	36	93	20	1	21
730	24	595	108	703	87	32	119	51	»	51
»	»	»	»	»	»	»	»	»	»	»
44	»	»	43	43	»	9	9	»	»	»
2537	52	1036	1532	2568	171	259	430	132	27	159



RESUMEN general de grados

FACULTADES	Inscripciones			Graduandos			Presentados á ejercicios.....
	Pendiente de ejercicio al comenzar el curso.....	Solicitadas durante el curso.....	TOTAL.....	Varones.....	Hembras.....	TOT. L.....	
Filosofía y Letras (Sección de Letras).....	»	14	14	14	»	14	14
Derecho.....	1	51	52	52	»	52	52
Ciencias.....	»	3	3	3	»	3	3
Medicina.....	2	45	47	47	»	47	47
TOTAL.....	3	113	116	116	»	116	116
<b>CARRERAS</b>							
Notariado.....	»	»	»	»	»	»	»
Practicantes.....	»	14	14	14	»	14	14
Matronas.....	»	3	3	»	3	3	3
TOTAL.....	»	17	17	14	3	17	17

y reválidas y títulos expedidos

Calificaciones obtenidas	Suspendidos que han repetido curso.....	Con ejercicio pendiente.....	Premios extraordinarios.....	Pensionados.....	Títulos expedidos en este curso					TOTAL GENERAL.....				
					De grados de 1908 á 1909			De grados de cursos anteriores						
					Sobresalientes.....	Aprobados.....	Suspendidos.....	TOTAL.....	Con pago de derechos.....		Por premio.....	TOT. L.....		
11	3	»	14	»	»	2	»	»	3	3	1	2	3	6
21	28	3	52	»	2	»	»	»	11	11	»	20	20	31
2	1	»	3	»	»	1	»	»	1	1	1	»	1	2
15	32	1	48	1	»	2	»	»	36	36	2	7	9	45
49	64	4	117	1	2	5	»	»	51	51	4	29	33	84
»	»	»	»	»	»	»	»	»	»	»	»	»	»	»
3	11	»	14	»	»	»	»	»	»	»	»	4	4	4
»	3	»	3	»	»	»	»	»	2	2	»	»	»	2
3	14	»	17	»	»	»	»	»	2	2	»	4	4	6



# INGRESOS

FACULTADES	COBRADO					
	Derechos de matrícula			Derechos académicos		
	Oficial	No oficial	TOTAL	Oficial	No oficial	TOTAL
	Ptas. Cts.	Ptas. Cts.	Ptas. Cts.	Ptas. Cts.	Ptas. Cts.	Ptas. Cts.
Filosofía y Letras.....	1100 »	5980 »	7080 »	550 »	2990 »	3540 »
Ciencias.....	5020 »	1920 »	6940 »	2300 »	960 »	3260 »
Derecho.....	3260 »	18720 »	21980 »	1470 »	9360 »	10830 »
Medicina.....	12760 »	2320 »	15080 »	6140 »	1160 »	7300 »
TOTAL.....	22140 »	28940 »	51080 »	10460 »	14470 »	24930 »

FACULTADES	EN PAPEL						COBRADO EN METÁLICO					
	Derechos de títulos				Timbre y pólizas	TOTAL cobrado en papel	Derechos de examen					
	Catedrático	Licenciados	Practicantes y Matronas	TOTAL			Asignaturas	Grados	Reválidas	TOTAL		
	Ptas. Cts.	Ptas. Cts.	Ptas. Cts.	Ptas. Cts.	Ptas. Cts.	Ptas. Cts.	Ptas. Cts.	Ptas. Cts.	Ptas. Cts.	Ptas. Cts.		
» »	2830 »	» »	2830 »	282 30	13732 30	885 »	525 »	» »	1410 »			
» »	610 »	» »	610 »	334 20	11144 20	867 50	112 50	» »	980 »			
» »	24955 »	» »	24955 »	985 50	58750 50	2725 »	1912 50	» »	4637 50			
» »	34725 »	1380 »	36105 »	546 50	59031 50	2105 »	1687 50	425 »	4217 50			
» »	63120 »	1380 »	64500 »	2148 50	142658 50	6582 50	4237 50	425 »	11245 »			

FACULTADES	COBRADO EN METÁLICO						TOTAL general de ingresos
	Derechos de examen		Derechos de certificaciones		TOTAL cobrado en metálico	Recauda do de los alumnos de asignaturas prácticas para gastos de experimentación	
	Importe del impuesto de utilidades	Líquido distribuido a los profesores	Oficiales	Personales			
	Ptas. Cts.	Ptas. Cts.	Ptas. Cts.	Ptas. Cts.	Ptas. Cts.	Ptas. Cts.	
Filosofía y letras.....	169 20	1240 80	84 50	15 »	99 50	16019 30	
Ciencias.....	117 60	862 40	221 »	45 »	266 »	14880 20	
Derecho.....	556 50	4081 »	396 50	72 50	469 »	66352 »	
Medicina.....	506 10	3711 40	104 »	110 »	214 »	69693 »	
TOTAL.....	1349 40	9895 60	806 »	242 50	1048 50	166944 50	

FACULTADES	Derechos de expedientes						Suscripciones y donaciones	TOTAL cobrado en metálico	Recauda do de los alumnos de asignaturas prácticas para gastos de experimentación	TOTAL general de ingresos
	Matrícula libre	Grados y reválidas	Títulos	Otros conceptos	TOTAL					
	Ptas. Cts.	Ptas. Cts.	Ptas. Cts.	Ptas. Cts.	Ptas. Cts.					
	Ptas. Cts.	Ptas. Cts.	Ptas. Cts.	Ptas. Cts.	Ptas. Cts.					
» »	747 50	» »	30 »	» »	777 50	» »	2287 »	» »	16019 30	
» »	240 »	» »	10 »	» »	250 »	» »	1496 »	2240 »	14880 20	
» »	2340 »	» »	155 »	» »	2495 »	» »	7601 50	» »	66352 »	
» »	290 »	» »	225 »	» »	515 »	» »	4946 50	5715 »	69693 »	
» »	3617 50	» »	420 »	» »	4037 50	» »	16331 »	7955 »	166944 50	

**GASTOS**

FACULTADES	PERSONAL															
	Facultativo				Administrativo				Depen-							
	Integral...		Descuento..		Habilitación y timbre..		Líquido....		Integral....		Descuento..		Habilitación y timbre..		Líquido....	
	Ptas.	Cts.	Ptas.	Cts.	Ptas.	Cts.	Ptas.	Cts.	Ptas.	Cts.	Ptas.	Cts.	Ptas.	Cts.	Ptas.	Cts.
Filosofía y Letras ....	53791	56	7748	81	247	83	45794	92	»	»	»	»	»	»	»	»
Ciencias....	39333	85	5334	61	185	58	33813	66	»	»	»	»	»	»	»	»
Derecho....	55137	28	8095	34	264	5	46777	89	»	»	»	»	»	»	»	»
Medicina ...	84536	13	11059	53	417	18	73059	42	»	»	»	»	»	»	»	»
Personal administrativo y dependiente y material...	»	»	»	»	»	»	»	»	11688	63	1160	»	9	»	10519	54
TOTAL....	232798	82	32238	29	1114	64	199445	89	11688	63	1160	»	9	»	10519	54

Total personal líquido y material.....	Material															
	TOTAL.....		Contribuciones..		Alquileres.....		Reparos y mejoras.....		Impresos de ma-trícula.....		De oficina.....		Suscripciones y bibliotecas.....		Científico.....	
	Ptas.	Cts.	Ptas.	Cts.	Ptas.	Cts.	Ptas.	Cts.	Ptas.	Cts.	Ptas.	Cts.	Ptas.	Cts.	Ptas.	Cts.
	Ptas.	Cts.	Ptas.	Cts.	Ptas.	Cts.	Ptas.	Cts.	Ptas.	Cts.	Ptas.	Cts.	Ptas.	Cts.	Ptas.	Cts.
»	»	»	»	»	»	»	»	»	»	»	»	»	»	»	»	
»	»	»	»	»	»	»	»	»	»	»	»	»	»	»	»	
»	»	»	»	»	»	»	»	»	»	»	»	»	»	»	»	
»	»	»	»	»	»	»	»	»	»	»	»	»	»	»	»	
24	»	18199	92	28719	46	»	»	»	»	3500	»	»	»	7000	»	
24	»	18199	92	228165	35	18700	»	»	»	3500	»	»	»	7000	»	

**RESUMEN GENERAL DE INGRESOS Y GASTOS**

Importan los Ingresos.....	166944	50
Importan los Gastos.....	257365	35
<i>Diferencia en contra.....</i>	90420	85



# GRADOS DE LICENCIADO Y REVÁLIDAS

RELACIÓN de los alumnos que han verificado ejercicios de Grado y Reválida

N.º de orden.	NOMBRES Y APELLIDOS	NATURALEZA		Clase de los ejercicios	FECHA DEL ÚLTIMO EJERCICIO		Calificación
		Pueblo	Provincia		Día	Mes	
<b>FACULTAD DE LETRAS</b>							
1	D. Felipe Fernández Nieto	Valladolid	Provincia	Licenciado	10	Octubre	Aprobado
2	» Antonio García Boiza	Villafuente	Salamanca	Idem	9	Junio	Sobresaliente
3	» Miguel J. Artigas y Ferrando	Blesa	Teruel	Idem	9	Idem	Idem
4	» Albino González Menéndez	Corias	Oviedo	Idem	9	Idem	Idem
5	» Guillermo A. Izaga y Ojembarrera	Orduna	Vizcaya	Idem	9	Idem	Idem
6	» José Ignacio de Santu y Cortina	Bilbao	Vizcaya	Idem	11	Idem	Idem
7	» Manuel Prada y Martínez	Madrid	Madrid	Idem	11	Idem	Idem
8	» Francisco Gaztelú y Oneto	Puerto de Santa Maria	Cádiz	Idem	11	Idem	Idem
9	» Manuel Gamero-Civio y Torres	Palma del Río	Córdoba	Idem	11	Idem	Idem
10	» Cristóbal Caballero y Rubio	Alajar	Huelva	Idem	14	Idem	Idem
11	» Ramón de Villa Inguanzo	Turanza	Oviedo	Idem	14	Idem	Aprobado
12	» Fulgencio Echaide y Aguinaga	Pamplona	Navarra	Idem	14	Idem	Sobresaliente
13	» José María Cia Alvarez	Pamplona	Navarra	Idem	14	Idem	Aprobado
14	» Anselmo Tavera Hernández	Ledesma	Salamanca	Idem	15	Idem	Sobresaliente
<b>FACULTAD DE DERECHO</b>							
1	D. José de Lorenzo y Solís	Madrid	Madrid	Licenciado	7	Octubre	Aprobado
2	» Joaquín Elio y Mencos	Pamplona	Navarra	Idem	7	Idem	Idem
3	» José Carrasco de la Barrera	Almendralejo	Badajoz	Idem	7	Idem	Idem
4	» Ricardo Echevarría y Francés	Haro	Logroño	Idem	8	Idem	Idem
5	» Juan Sintés y Reyes	Las Palmas	Navarra	Idem	8	Idem	Idem
6	» José Luis Guitián Bustamante	Segovia	Segovia	Idem	9	Idem	Idem
7	» José Gutiérrez de los Ríos y Euribe	Córdoba	Córdoba	Idem	10	Idem	Idem
8	» Francisco Roldán y Huertas	Madrid	Madrid	Idem	10	Idem	Idem
9	» Francisco Romero y Medina	San Esteban del Puerto	Jaén	Idem	10	Idem	Sobresaliente
10	» Ignacio Rojo-Arias y Brunet	Valladolid	Valladolid	Idem	12	Idem	Aprobado
11	» Carlos de Francisco y Aizpuru	Zumarraga	Guipúzcoa	Idem	12	Idem	Idem
12	» Ignacio Pérez y Arregui	Azpeitia	Guipúzcoa	Idem	12	Idem	Idem
13	» Manuel Martínez de la Peña	Salamanca	Salamanca	Idem	30	Noviembre	Sobresaliente
14	» Manuel Reymundo y Tornero	Salamanca	Salamanca	Idem	15	Junio	Idem
15	» Alejandro Martín Casado	Salamanca	Salamanca	Idem	16	Idem	Idem
16	» José María García Ruano	Segovia	Segovia	Idem	16	Idem	Aprobado
17	» Cayetano Fontán Manzano	Campo de Peñaranda	Salamanca	Idem	15	Idem	Idem
18	» Teodosio Gea y Ruiz	Acebo	Cáceres	Idem	16	Idem	Sobresaliente
19	» Teodosio Gea y Ruiz	Linares	Jaén	Idem	16	Idem	Aprobado
<b>FACULTAD DE CIENCIAS</b>							
19	D. Roger de Fuentes-Bustillo y de Cueto	Madrid	Madrid	Licenciado	16	Junio	Aprobado
20	» Rafael de Herce y Mazuelos	Fuentes de Andalucía	Sevilla	Idem	17	Idem	Sobresaliente
21	» José Casado García	Burgos	Burgos	Idem	16	Idem	Idem
22	» Francisco Octavio de Toledo y Aznar	Yiesca	Navarra	Idem	17	Idem	Idem
23	» Rafael Villa y Villa	Bilbao	Vizcaya	Idem	17	Idem	Idem
24	» Ramón Villoch y Lojo	Orizaba	México	Idem	17	Idem	Idem
25	» José Ángel Lizasoain y Palacios	P. de Caramiñas	Coruña	Idem	17	Idem	Idem
26	» José María Alcibar y Latorre	San Sebastián	Guipúzcoa	Idem	18	Idem	Aprobado
27	» José Saez Mon	Zaragoza	Zaragoza	Idem	17	Idem	Idem
28	» Alvaro Pacheco y Montalbo	Pontevedra	Pontevedra	Idem	18	Idem	Idem
29	» Gerardo Arrillaga y Oyanarte	Lora del Río	Sevilla	Idem	18	Idem	Idem
30	» Vicente Granero Pérez	San Sebastián	Guipúzcoa	Idem	18	Idem	Idem
31	» José de Eceñarro y Arostegui	Almarcha	Cuenca	Idem	18	Idem	Idem
32	» Manuel María Arechabala y Gaztañaga	Bilbao	Vizcaya	Idem	18	Idem	Idem
33	» Alejandro Elexpuru y Olaguibel	Bilbao	Vizcaya	Idem	19	Idem	Sobresaliente
34	» Jesús Rodríguez Crespo	Plencia	Vizcaya	Idem	19	Idem	Idem
35	» Nicolás Rodríguez Aniceto	Galdo	Lugo	Idem	19	Idem	Idem
36	» Aureliano López Becerra	Porteros	Salamanca	Idem	19	Idem	Idem
37	» Carlos Roda Mendoza	Irún	Guipúzcoa	Idem	19	Idem	Aprobado
38	» José María Abaitua y Amezaga	Madrid	Madrid	Idem	21	Idem	Sobresaliente
39	» Casto Domínguez Barroso	Bilbao	Vizcaya	Idem	19	Idem	Aprobado
40	» Juan Cruz Oloriz y Bordage	Valencia del Ventoso	Badajoz	Idem	21	Idem	Idem
41	» Honorio Maura Gamazo	Irún	Guipúzcoa	Idem	21	Idem	Sobresaliente
42	» Ildefonso Sánchez Maestre	Madrid	Madrid	Idem	21	Idem	Idem
43	» José Firmat Cimiano	Peñaranda Bracamonte	Salamanca	Idem	21	Idem	Aprobado
44	» Luis Rodríguez Arias Bernáldez	Valladolid	Valladolid	Idem	22	Idem	Sobresaliente
45	» Antonio Gudino Liacayo	Alcántara	Cáceres	Idem	22	Idem	Idem
46	» Luis Carrasco García	Jerez de los Caballeros	Badajoz	Idem	22	Idem	Aprobado
47	» José Carrasco García	Zaira	Badajoz	Idem	22	Idem	Idem
48	» Ildefonso Alamillo Salgado	Nogales	Badajoz	Idem	22	Idem	Idem
49	» Ildefonso Alamillo Salgado	Mata de Alcántara	Cáceres	Idem	23	Idem	Sobresaliente
<b>FACULTAD DE CIENCIAS</b>							
1	D. Eduardo Nô y Hernández	Salamanca	Salamanca	Licenciado	7	Junio	Sobresaliente
2	» Ignacio Martín Robles	Salamanca	Salamanca	Idem	7	Idem	Idem
3	» José Manuel Vega y Guardado	Luanco	Oviedo	Idem	7	Idem	Aprobado
<b>FACULTAD DE MEDICINA</b>							
1	D. Juan Sánchez Mata	Masueco	Salamanca	Licenciado	13	Octubre	Aprobado
2	» Juan Manuel Corral Sánchez	Salamanca	Salamanca	Idem	13	Idem	Idem
3	» Manuel Gil Ramos	Madrid	Madrid	Idem	13	Idem	Idem
4	» Ricardo González Martínez	León	León	Idem	13	Idem	Idem
5	» Mariano Galán Fernández	Castilbranco	Badajoz	Idem	13	Idem	Sobresaliente
6	» Ricardo Marín y Lomo	Coria	Cáceres	Idem	13	Idem	Aprobado
7	» Evaristo Toimil Bejarano	Candelario	Salamanca	Idem	13	Idem	Idem
8	» Pedro Berastain y Unzueta	Erandio	Vizcaya	Idem	13	Idem	Idem
9	» Antonio Bernal y Pascual	La Unión	Murcia	Idem	13	Idem	Idem
10	» Gonzalo Iglesias Fernández	Saucele	Salamanca	Idem	28	Noviembre	Sobresaliente
11	» Juan Francisco López Escribano	Cerralbo	Salamanca	Idem	28	Idem	Idem
12	» Ignacio Peláez Rodríguez	Infiesto	Oviedo	Idem	16	Junio	Aprobado
13	» Antonio Rodríguez Bondía	Madrid	Madrid	Idem	16	Idem	Sobresaliente
14	» Cayetano Barriga Moreno	Badajoz	Badajoz	Idem	16	Idem	Idem
15	» Joaquín Mezquita Martín	Salamanca	Salamanca	Idem	16	Idem	Idem



N.º de orden..	NOMBRES Y APELLIDOS	Edad.....	NATURALEZA		Clase de los ejercicios	FECHA DEL ÚLTIMO EJERCICIO		Calificación
			Pueblo	Provincia		Día	Mes	
16	D. Amadeo Santamaría Santos.....	22	Santoña.....	Santander.....	Licenciado..	16	Junio.....	Aprobado.
17	» Benjamín Amador García.....	30	Guijo de Granadilla.....	Cáceres.....	Idem.....	16	Idem.....	Idem.
18	» Enrique Rocandio Martín.....	21	Santa Marina del Rey.....	León.....	Idem.....	16	Idem.....	Sobresaliente
19	» Julio Peláez Brihuega.....	23	Salamanca.....	Salamanca.....	Idem.....	16	Idem.....	Idem.
20	» Vicente Hernández Narros.....	23	Alba de Tormes.....	Salamanca.....	Idem.....	17	Idem.....	Aprobado.
21	» Felipe Baños Breña.....	36	Garrovillas.....	Cáceres.....	Idem.....	17	Idem.....	Idem.
22	» Alfredo Martín Clavells.....	24	Santiago de Cuba.....	Isla de Cuba.....	Idem.....	17	Idem.....	Idem.
23	» José Carrero Blázquez.....	23	Becedas.....	Avila.....	Idem.....	17	Idem.....	Idem.
24	» Angel Corcostegui y Amorrotu.....	22	Abadiano.....	Vizcaya.....	Idem.....	17	Idem.....	Sobresaliente
25	» Prudencio Encinas y Dios.....	21	Pontevedra.....	Pontevedra.....	Idem.....	17	Idem.....	Aprobado.
26	» Rafael García-Peñuela y Martín Buitrago..	24	Jaén.....	Jaén.....	Idem.....	17	Idem.....	Sobresaliente
27	» Vicente Teófilo Antón y García.....	28	Losar de la Vera.....	Cáceres.....	Idem.....	18	Idem.....	Aprobado.
28	» Miguel Vicente Figueroa.....	25	Almeida.....	Zamora.....	Idem.....	18	Idem.....	Idem.
29	» Teodosio de la Fuente Carrasco.....	25	Villarejo del Valle.....	Avila.....	Idem.....	18	Idem.....	Sobresaliente
30	» Claudio Coll y Juanes.....	23	Peñaranda.....	Salamanca.....	Idem.....	18	Idem.....	Aprobado.
31	» Tomás Pedraz Andrés.....	28	Calzada.....	Salamanca.....	Idem.....	18	Idem.....	Idem.
32	» Jesús del Pino y Sainz.....	26	Milagros.....	Navarra.....	Idem.....	18	Idem.....	Idem.
33	» Carlos Alvarez Sánchez.....	22	Pola de Siero.....	Oviedo.....	Idem.....	18	Idem.....	Sobresaliente
34	» Agustín García Talavera.....	23	Salamanca.....	Salamanca.....	Idem.....	18	Idem.....	Aprobado.
35	» Emiliano Mateos Temprano.....	25	Vezdemarban.....	Zamora.....	Idem.....	18	Idem.....	Idem.
36	» Juan Francisco Sánchez de Alba.....	23	Lanzaita.....	Avila.....	Idem.....	18	Idem.....	Idem.
37	» José González Bernal.....	22	Canillas de Abajo.....	Salamanca.....	Idem.....	19	Idem.....	Sobresaliente
38	» Francisco Borja Martín.....	22	Madrid.....	Madrid.....	Idem.....	19	Idem.....	Aprobado.
39	» Ramón Rivas Bermúdez.....	22	Medina.....	Valladolid.....	Idem.....	19	Idem.....	Sobresaliente
40	» Eugenio Delgado Gómez.....	25	Villalumbroso.....	Palencia.....	Idem.....	19	Idem.....	Aprobado.
41	» Manuel Jiménez Muñoz.....	23	Arévalo.....	Avila.....	Idem.....	19	Idem.....	Idem.
42	» Ramiro Hernández Rodríguez.....	23	Malpartida.....	Avila.....	Idem.....	19	Idem.....	Idem.
43	» Bernardo M. Navarro Rodríguez Arias.....	25	Ceclavín.....	Cáceres.....	Idem.....	19	Idem.....	Idem.
44	» Agustín Arias Camisón Martín.....	23	Peñaranda.....	Salamanca.....	Idem.....	19	Idem.....	Sobresaliente
45	» Amadeo García de Salazar y Luco.....	23	Vitoria.....	Alava.....	Idem.....	19	Idem.....	Aprobado
46	» Serafín Zaba los Rodríguez.....	26	Valdecarrros.....	Salamanca.....	Idem.....	20	Septiembre.....	Idem.

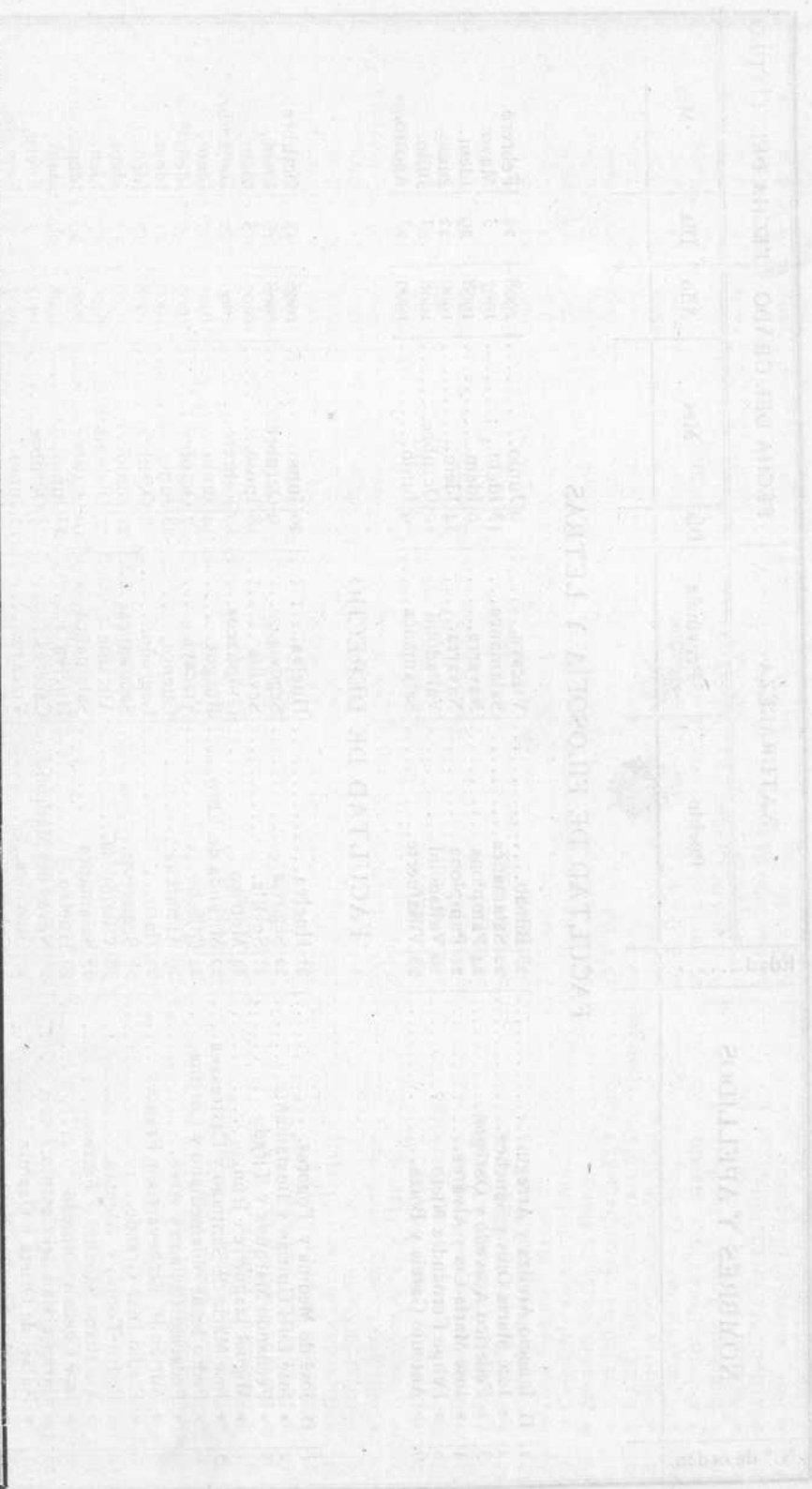
PRACTICANTES

1	D. Dionisio Diaz García.....	33	Cáceres.....	Cáceres.....	Reválida.....	8	Octubre.....	Sobresaliente
2	» José Fonseca Francisco.....	18	Salamanca.....	Salamanca.....	Idem.....	8	Idem.....	Aprobado.
3	» Juan Ramos Pérez.....	18	Salamanca.....	Salamanca.....	Idem.....	8	Idem.....	Sobresaliente
4	» Francisco Martín Garay.....	22	Béjar.....	Salamanca.....	Idem.....	8	Idem.....	Aprobado.
5	» Santiago López Pedraz.....	19	Salamanca.....	Salamanca.....	Idem.....	8	Idem.....	Idem.
6	» Casimiro Borrero Díaz.....	18	Portage.....	Cáceres.....	Idem.....	8	Idem.....	Idem.
7	» Francisco Martín Rincón.....	24	Salamanca.....	Salamanca.....	Idem.....	25	Junio.....	Idem.
8	» Ciriaco Sánchez Jiménez.....	25	Plasencia.....	Cáceres.....	Idem.....	25	Idem.....	Idem.
9	» Luis Vivas Pérez.....	25	Zamora.....	Zamora.....	Idem.....	25	Idem.....	Sobresaliente
10	» José Cabezas Marcos.....	27	Villares de la Reina.....	Salamanca.....	Idem.....	25	Idem.....	Aprobado
11	» Francisco Abril Calvo.....	24	Manzanal.....	Zamora.....	Idem.....	25	Idem.....	Idem.
12	» Tomás Pró González.....	22	Palacios.....	Salamanca.....	Idem.....	25	Idem.....	Idem.

13	D. Francisco García Ponce.....	21	Hiniesta.....	Zamora.....	Reválida.....	25	Junio.....	Aprobado.
14	» Isidro Martín Castaño.....	21	Roales.....	Zamora.....	Idem.....	25	Idem.....	Idem.

MATRONAS

1	D.ª Baltasara Hernández Sánchez.....	37	Armenteros.....	Salamanca.....	Reválida.....	8	Octubre.....	Aprobado.
2	» Francisca Fonseca Giraldo.....	40	Santiago.....	Cáceres.....	Idem.....	25	Junio.....	Idem.
3	» Lucila Palomares Zamora.....	39	Brivesca.....	Burgos.....	Idem.....	25	Idem.....	Idem.



INSTITUCIÓN DE LOS ALUMNOS DE ESTE INSTITUTO DE ENSEÑANZA  
 DE LAS CIENCIAS Y LETRAS

SECRETARÍA



# TÍTULOS

RELACION de los alumnos de esta Universidad à quienes se ha expedido por la Superioridad el de Licenciado, Notario, Practicante y Matrona

N.º de orden.	NOMBRES Y APELLIDOS	Edad.....	NATURALEZA		FECHA DEL GRADO			FECHA DEL TÍTULO		
			Pueblo	Provincia	Día	Mes	Año	Día	Mes	

## FACULTAD DE FILOSOFÍA Y LETRAS

1	D. Ignacio Areilza y Arregui.....	23	Bilbao.....	Vizcaya.....	9	Junio.....	1908	24	Febrero.
2	» José María Onís y Sánchez.....	22	Salamanca.....	Salamanca.....	13	Idem.....	1907	3	Mayo.
3	» Federico Acevedo y Obregón.....	24	Pamplona.....	Navarra.....	9	Idem.....	1908	29	Idem.
4	» José María Cía y Alvarez.....	21	Pamplona.....	Navarra.....	14	Idem.....	1909	22	Junio.
5	» Felipe Fernández Nieto.....	26	Valladolid.....	Valladolid.....	10	Octubre.....	1908	23	Julio.
6	» Antonio García y Boiza.....	23	Villafuente.....	Salamanca.....	9	Junio.....	1909	23	Agosto.

## FACULTAD DE DERECHO

1	D. José de Medina y Togores.....	21	Huelva.....	Huelva.....	20	Junio.....	1906	13	Octubre.
2	» José Luis Guitián y Bustamante.....	22	Segovia.....	Segovia.....	9	Octubre.....	1908	13	Idem.
3	» Fernando Marquez y Tirado.....	22	Sevilla.....	Sevilla.....	18	Junio.....	1907	15	Idem.
4	» Miguel Izaguirre é Irún.....	34	Motrico.....	Guipúzcoa.....	10	Febrero.....	1896	7	Diciembre.
5	» José María de Santiago y Castresana.....	22	Miranda de Ebro.....	Burgos.....	14	Junio.....	1907	7	Idem.
6	» Pedro Jesús Vozmediano y Cortina.....	24	Güecho.....	Vizcaya.....	7	Octubre.....	1905	7	Idem.
7	» Federico Collado y Arce.....	26	Almarcha.....	Cuenca.....	23	Junio.....	1906	7	Idem.
8	» Adrián R. Etchevarría y Francés.....	22	Haro.....	Logroño.....	8	Octubre.....	1908	17	Idem.
9	» Eladio Díaz Grande.....	25	Sequeros.....	Salamanca.....	21	Junio.....	1906	17	Idem.
10	» Pedro Tomás y Alemán.....	38	Villajoyosa.....	Alicante.....	7	Diciembre.....	1906	17	Idem.
11	» Aureliano Sánchez y Ferrero.....	23	Salamanca.....	Salamanca.....	10	Octubre.....	1906	26	Idem.
12	» José Checa y Olmedo.....	23	Huelva.....	Huelva.....	23	Junio.....	1908	26	Idem.
13	» Carlos Galán del Castillo.....	27	Navas del Madroño.....	Cáceres.....	4	Octubre.....	1907	7	Enero.
14	» Rafael de Orieta y Ozamiz.....	21	Guernica.....	Vizcaya.....	17	Junio.....	1907	9	Febrero.
15	» Eugenio Sánchez Bajo.....	21	Cabezuela.....	Cáceres.....	23	Idem.....	1908	6	Idem.
16	» Antonio Rentero y Fernández.....	32	Linares.....	Jaén.....	6	Octubre.....	1905	31	Idem.
17	» Vicente de la Serna y de Mazas.....	23	Sepúlveda.....	Segovia.....	18	Junio.....	1907	1	Abril.
18	» Francisco Errea y Echalecu.....	24	Estella.....	Navarra.....	4	Octubre.....	1907	6	Idem.
19	» Francisco Alvarez Pena.....	34	Muños.....	Orense.....	23	Noviembre.....	1896	10	Idem.
20	» Luis García de los Ríos y Ruiz.....	21	Santa María Mave.....	Palencia.....	23	Junio.....	1908	26	Mayo.
21	» José Angel Lizasoain y Palacios.....	25	San Sebastián.....	Guipúzcoa.....	18	Idem.....	1909	28	Junio.
22	» José Casado y García.....	21	Burgos.....	Burgos.....	16	Idem.....	1909	28	Idem.
23	» Juan Palacios y Emo.....	21	Valencia.....	Valencia.....	20	Idem.....	1909	9	Julio.
24	» José Sáez y Mon.....	22	Pontevedra.....	Pontevedra.....	18	Idem.....	1909	12	Idem.

25	D. Manuel Martínez de la Peña.....	22	Salamanca.....	Salamanca.....	15	Junio.....	1909	23	Julio.
26	» Rafael Villa y Villa.....	20	Orizaba.....	México.....	17	Idem.....	1909	28	Idem.
27	» Angel Jiménez y Acosta.....	27	Béjar.....	Salamanca.....	27	Octubre.....	1906	31	Idem.
28	» Luis Rodríguez Arias y Bernáldez.....	22	Alcántara.....	Cáceres.....	22	Junio.....	1909	9	Agosto.
29	» Carlos Roda y Mendoza.....	21	Madrid.....	Madrid.....	27	Idem.....	1909	18	Idem.
30	» Antonio Gudiño y Liacayo.....	22	Jerez de los Caballeros.....	Badajoz.....	22	Idem.....	1909	2	Septiembre.
31	» Antonio Martín Lázaro.....	20	Béjar.....	Salamanca.....	16	Idem.....	1908	16	Idem.

## FACULTAD DE CIENCIAS

1	D. Eduardo Nó y Hernández.....	20	Salamanca.....	Salamanca.....	7	Junio.....	1909	28	Junio.
2	» León Gómez Rodríguez.....	23	Valladolid.....	Valladolid.....	5	Idem.....	1908	13	Septiembre.

## FACULTAD DE MEDICINA

1	D. José Esteban García.....	21	Salamanca.....	Salamanca.....	28	Junio.....	1908	5	Octubre.
2	» Francisco Lobeto Lobo.....	28	Infesto.....	Oviedo.....	28	Idem.....	1908	22	Idem.
3	» Bartolomé Gutiérrez Hernández.....	24	Berlanas.....	Avila.....	28	Idem.....	1908	26	Idem.
4	» Manuel Gil Ramos.....	25	Madrid.....	Madrid.....	13	Octubre.....	1908	20	Idem.
5	» Enrique Martín Alba.....	27	Salamanca.....	Salamanca.....	28	Junio.....	1908	19	Idem.
6	» Julio Miguel Sánchez y Salcedo.....	24	Toledo.....	Toledo.....	28	Idem.....	1908	19	Idem.
7	» Antonio Bernal y Pascual.....	24	La Unión.....	Murcia.....	13	Octubre.....	1908	20	Idem.
8	» Ricardo González y Martínez.....	22	León.....	León.....	13	Idem.....	1908	28	Idem.
9	» Mariano Galán y Fernádez.....	24	Coria.....	Cáceres.....	13	Idem.....	1908	31	Idem.
10	» Alejandro Arias y Martín.....	25	Castiblanco.....	Badajoz.....	13	Idem.....	1908	13	Noviembre.
11	» Evaristo Toimil Bejarano.....	26	Plasencia.....	Cáceres.....	28	Junio.....	1908	10	Idem.
12	» Juan Francisco López Escribano.....	24	Candelario.....	Salamanca.....	13	Octubre.....	1908	10	Idem.
13	» Gonzalo Iglesias Fernández.....	24	Serralbo.....	Salamanca.....	28	Noviembre.....	1908	11	Idem.
14	» Pedro de Berastain y Unzueta.....	23	Saucelle.....	Salamanca.....	28	Idem.....	1908	11	Idem.
15	» Juan Manuel Corral Sánchez.....	25	Erandio.....	Vizcaya.....	13	Octubre.....	1908	21	Idem.
16	» Tomás Rodríguez Mata.....	29	Salamanca.....	Salamanca.....	13	Idem.....	1908	11	Enero.
17	» Juan Sánchez Mata.....	21	Madrid.....	Madrid.....	30	Septiembre.....	1907	19	Idem.
18	» Celedonio Daniel Bellido.....	33	Masuco.....	Salamanca.....	13	Octubre.....	1908	11	Febrero.
19	» Joaquín Mezquita Martín.....	24	Castellanos de Moriscos.....	Salamanca.....	28	Junio.....	1908	2	Abril.
20	» Amadeo García de Salazar y Luco.....	22	Salamanca.....	Salamanca.....	16	Idem.....	1909	8	Julio.
21	» Rafael García Peña y Martín Buitrago.....	23	Vitoria.....	Alava.....	19	Idem.....	1909	20	Idem.
22	» Tomás Pedraz y Andrés.....	24	Jaén.....	Jaén.....	17	Idem.....	1909	21	Idem.
23	» Enrique Rocandio y Martín.....	23	Peñaranda Bracamonte.....	Salamanca.....	19	Idem.....	1909	21	Idem.
24	» Benjamín Amador García.....	29	Calzada.....	Salamanca.....	18	Idem.....	1909	21	Idem.
25	» Agustín Arias Camisón Martín.....	21	Santa Marina del Rey.....	León.....	16	Idem.....	1909	13	Agosto.
26	» Agustín García Talavera.....	33	Guijo de Granadilla.....	Cáceres.....	16	Idem.....	1909	18	Idem.
27	» Alfredo Martín Clavells.....	23	Salamanca.....	Salamanca.....	17	Idem.....	1909	18	Idem.
28	» José Carrero y Blázquez.....	24	Santiago de Cuba.....	Cuba.....	18	Idem.....	1909	18	Idem.
29	» Bernardo Modesto N. y Rodríguez Arias.....	23	Becedas.....	Avila.....	17	Idem.....	1909	18	Idem.
30	» Ignacio Peláez Rodríguez.....	25	Cecivín.....	Cáceres.....	19	Idem.....	1909	18	Idem.
31	» Emiliano Mateos Temprano.....	27	Infesto.....	Oviedo.....	16	Idem.....	1909	18	Idem.
32	» Cayetano Barriga Moreno.....	27	Vevedembarban.....	Zamora.....	18	Idem.....	1909	18	Idem.
33	» Bonifacio Julio Peláez Brihuega.....	24	Badajoz.....	Badajoz.....	16	Idem.....	1909	18	Idem.
34	» Juan Francisco Sánchez de Alba.....	23	Salamanca.....	Salamanca.....	16	Idem.....	1909	18	Idem.
35	» Miguel Vicente Figueruelo.....	23	Lanzahíta.....	Avila.....	18	Idem.....	1909	18	Idem.
36	» Manuel Jiménez Munio.....	25	Almeida.....	Zamora.....	18	Idem.....	1909	20	Idem.
37	» Vicente Teófilo Antón y García.....	28	Arévalo.....	Avila.....	19	Idem.....	1909	26	Idem.
38	» Prudencio Encinas y Dios.....	22	Losar de la Vera.....	Cáceres.....	18	Idem.....	1902	24	Idem.
39	» Prudencio Encinas y Dios.....	21	Pontevedra.....	Pontevedra.....	17	Idem.....	1909	24	Idem.

N.º de orden.	NOMBRES Y APELLIDOS	Edad.....	NATURALEZA		FECHA DEL GRADO			FECHA DEL TÍTULO	
			Pueblo	Provincia	Día	Mes	Año	Día	Mes
40	D. Jesús del Pino y Sáinz.....	26	Milagros.....	Navarra.....	18	Junio.....	1900	2	Septiembre.
41	» Ramón Rivas Bermúdez.....	23	Medina del Campo.....	Valladolid.....	19	Idem.....	1909	1	Idem.
42	» Claudio Coll y Juanes.....	23	Peñaranda Bracamonte.....	Salamanca.....	18	Idem.....	1909	30	Agosto.
43	» Amadeo Santamaría Santos.....	23	Santona.....	Santander.....	16	Idem.....	1909	27	Idem.
44	» Teodosio de la Fuente Carrasco.....	25	Villarejo del Valle.....	Avila.....	18	Idem.....	1906	7	Septiembre.
45	» Manuel González Peláez.....	24	Salamanca.....	Salamanca.....	20	Idem.....	1906	17	Idem.
<b>CARRERA DE PRACTICANTES Y MATRONAS</b>									
1	D. Casimiro Borrero Díaz.....	18	Portage.....	Cáceres.....	25	Junio.....	1908	20	Octubre.
2	» Antonio Galán Mendiola.....	18	Torremoncha.....	Cáceres.....	12	Octubre.....	1907	14	Diciembre.
3	» Valeriano Morán Patos.....	28	Fuenteguinaldo.....	Salamanca.....	30	Junio.....	1908	22	Idem.
4	» Francisco Fernández Sánchez.....	29	Bodón.....	Salamanca.....	28	Idem.....	1905	31	Mayo.
5	D.ª Baltasara Hernández Sánchez.....	37	Armenteros.....	Salamanca.....	3	Octubre.....	1909	23	Octubre.
6	» Jacinta Fonseca y Giraldo.....	42	Santiago de Cabajo ..	Cáceres.....	25	Junio.....	1907	11	Agosto.

# MATRÍCULAS

FACULTADES Y CARRERAS	Número de alumnos			Número de inscripciones			
	Varones.....	Hembras.....	TOTAL.....	De honor.....	Ordinarias.....	Extraordinarias.....	TOTAL.....
Filosofía y Letras. { Preparatorio de Derecho	26	»	26	7	58	3	68
{ Sección de Letras.....	11	»	11	3	43	»	46
Ciencias. .... { Preparatorio de Medicina y Farmacia.....	67	»	67	19	220	4	243
{ Sección de Químicas....	12	1	13	11	60	»	71
Derecho. . . . .	42	»	42	31	107	»	138
Medicina.....	153	2	155	44	548	1	593
Practicantes.....	»	»	»	»	»	»	»
Matronas . . . . .	»	»	»	»	»	»	»
TOTAL.....	311	3	314	115	1036	8	1159



CUADRO que expresa el número de escuelas de primera enseñanza y el de los alumnos concurrentes à las mismas

PROVINCIAS	NÚMERO DE ESCUELAS													TOTAL.....	Alumnos matriculados	
	Públicas							Privadas							Niños.....	Niñas.....
	Superiores		Elementales completas		Idem incompletas			De párvulos....	Superiores		Elementales		De párvulos....			
	De niños....	De niñas....	De niños....	De niñas....	De niños....	De niñas....	De ambos sexos.....		De niños....	De niñas....	De niños....	De niñas....				
Salamanca..	1	1	229	231	1	1	230	17	3	10	16	15	10	765	25452	23452
Avila .....	1	1	135	132	4	4	187	5	1	1	3	11	3	488	14127	12533
Cáceres.....	6	1	195	196	3	5	55	8	16	24	18	35	10	572	18610	19402
Zamora ....	1	1	175	160	»	1	263	6	»	»	18	17	6	648	21743	14725
TOTALES..	9	4	734	719	8	11	735	36	20	35	55	78	29	2473	79932	70112

**RELACIÓN de los pueblos que sostienen más escuelas de primera enseñanza que las que les corresponden por la ley, con expresión del número y grado de las mismas.**

PROVINCIAS	PUEBLOS	Número de las escuelas sostenidas por los pueblos además de las que les corresponden							TOTAL.....
		Superiores		Elementales			De párvulos.....	De adultos.....	
		De niños.....	De niñas.....	De niños.....	De niñas.....	De ambos sexos.....			
Salamanca .....	Béjar.....	»	»	»	»	»	4	»	4
	Ciudad-Rodrigo.....	»	»	»	»	»	2	»	2
	Brincones.....	»	»	»	I	»	»	»	I
	Ledesma.....	»	»	»	»	»	I	»	I
	Mozárbez .....	»	»	»	I	»	»	»	I
Avila .....	Narrillos del Alamo.....	»	»	»	»	I	»	»	I
	Nava de Arévalo.....	»	»	»	»	I	»	»	I
	Barco de Avila.....	»	»	»	»	»	I	»	I
	Arenas de San Pedro.....	»	»	»	»	»	I	»	I
	Avila.....	»	»	I	I	»	I	»	3
	TOTALES.....	»	»	I	3	2	10	»	17

**RELACIÓN de los pueblos que no han establecido las escuelas públicas de primera enseñanza que les corresponden por la Ley, con expresión del número y grado que les faltan.**

PROVINCIAS	PUEBLOS	Número de las escuelas que corresponden á los pueblos además de las establecidas						TOTAL.....	
		Superiores		Elementales			De párvulos.....		De adultos.....
		De niños.....	De niñas.....	De niños.....	De niñas.....	De ambos sexos.....			
Salamanca.....	Salamanca.....	»	»	3	3	»	»	»	6
	Béjar.....	»	»	2	1	»	»	»	3
	Ciudad-Rodrigo.....	»	»	1	1	»	»	»	2
	Fuenteguinaldo.....	»	»	1	1	»	»	»	2
	Saldeana.....	»	»	»	1	»	»	»	1
	Vecinos.....	»	»	»	1	»	»	»	1
Avila.....	Avila.....	»	»	2	4	»	»	»	6
	Arenas de San Pedro.....	»	»	1	1	»	»	»	2
	Arevalillo.....	»	»	»	1	»	»	»	1
	Lastra del Cano.....	»	»	»	1	»	»	»	1
	Navaluenga.....	»	»	1	1	»	»	»	2
	Oso (El).....	»	»	»	1	»	»	»	1
	Pajares.....	»	»	»	1	»	»	»	1
	Pedro-Bernardo.....	»	»	1	1	»	»	»	2
	Solana del Rioalmar.....	»	»	»	1	»	»	»	1
	En varios anejos.....	»	»	»	»	20	»	»	20
Cáceres.....	Cáceres.....	»	»	4	2	2	»	»	8
	Arroyo del Puerco.....	»	»	2	2	»	»	»	4
	Casar de Cáceres.....	»	»	2	2	»	»	»	4
	Malpartida de Cáceres.....	»	»	2	2	»	»	»	4
	Brozas.....	»	»	1	1	»	»	»	2
	Ceclavín.....	»	»	1	2	»	»	»	3
	Zarza la Mayor.....	»	»	1	1	»	»	»	2
	Coria.....	»	»	1	1	»	»	»	2
	Torrejoncillo.....	»	»	1	1	»	»	»	2
	Cañaveral.....	»	»	1	1	»	»	»	2
	Garrovillas.....	»	»	1	2	»	»	»	3
	Talaván.....	»	»	1	1	»	»	»	2
	Cabero.....	»	»	»	»	3	»	»	3
Suma y sigue.....		»	»	30	38	25	»	»	93

PROVINCIAS	PUEBLOS	Número de las escuelas que corresponden á los pueblos además de las establecidas					TOTAL.....		
		Superiores		Elementales		De párvulos.....		De adultos.....	
		De niños.....	De niñas.....	De niños.....	De niñas.....				De ambos sexos.....
	<i>Suma anterior.....</i>	»	»	30	38	25	»	»	93
Cáceres.....	Caminomorisco.....	»	»	»	»	3	»	»	3
	Casar de Palomero.....	»	»	»	»	1	»	»	1
	Casares.....	»	»	»	»	1	»	»	1
	Hervás.....	»	»	1	1	»	»	»	2
	Nuñomoral.....	»	»	»	»	6	»	»	6
	Palomero.....	»	»	1	»	»	»	»	1
	Pesga.....	»	»	1	»	»	»	»	1
	Pinofranqueado.....	»	»	»	»	4	»	»	4
	Santa Cruz de Paniagua.....	»	»	1	»	»	»	»	1
	Cilleros.....	»	»	1	1	»	»	»	2
	Gata.....	»	»	1	1	»	»	»	2
	Villamiel.....	»	»	»	»	1	»	»	1
	Viandar de la Vera.....	»	»	1	»	»	»	»	1
	Villanueva de la Vera.....	»	»	1	»	»	»	»	1
	Alía.....	»	»	1	1	»	»	»	2
	Cabañas.....	»	»	1	»	»	»	»	1
	Cañamero.....	»	»	1	1	»	»	»	2
	Guadalupe.....	»	»	1	1	»	»	»	2
	Logrosán.....	»	»	2	2	»	»	»	4
	Madrigalejo.....	»	»	1	1	»	»	»	2
	Zorita.....	»	»	2	1	»	»	»	3
	Albalat.....	»	»	1	1	»	»	»	2
	Alcuescar.....	»	»	1	»	»	»	»	1
	Almoharín.....	»	»	1	1	»	»	»	2
	Montanchez.....	»	»	2	2	»	»	»	4
	Navalmoral de la Mata.....	»	»	»	1	»	»	»	1
	Peraleda de la Mata.....	»	»	1	1	»	»	»	2
Valdehuncar.....	»	»	1	»	»	»	»	1	
Malpartida de Plasencia.....	»	»	1	»	»	»	»	1	
Montehermoso.....	»	»	1	»	»	»	»	1	
Plasencia.....	»	»	2	2	»	»	»	4	
Serradilla.....	»	»	1	1	»	»	»	2	
Cumbre.....	»	»	1	1	»	»	»	2	
Madroñera.....	»	»	1	1	»	»	»	2	
Miajadas.....	»	»	1	1	»	»	»	2	
	<i>Suma y sigue.....</i>	»	»	62	60	41	»	»	163



PROVINCIAS	PUEBLOS	Número de las escuelas que corresponden á los pueblos además de las establecidas					TOTAL.....		
		Superiores		Elementales				De párvulos.....	De adultos.....
		De niños.....	De niñas.....	De niños.....	De niñas.....	De ambos sexos.....			
	<i>Suma anterior.....</i>	»	»	62	60	41	»	»	163
Cáceres.....	Ruanes .....	»	»	1	»	»	»	»	1
	Trujillo.....	»	»	1	1	»	»	»	2
	Huertas de Animas.....	»	»	1	1	»	»	»	2
	Belén.....	»	»	1	»	»	»	»	1
	Membrío.....	»	»	1	1	»	»	»	2
	Salorino.....	»	»	1	1	»	»	»	2
	Valencia de Alcántara.....	»	»	2	1	5	»	»	8
Zamora.....	Zamora.....	»	»	2	2	»	»	»	4
	Friera de Valverdé.....	»	»	»	1	»	»	»	1
	Toro.....	»	»	2	2	»	»	»	4
	Vivinera.....	»	»	»	»	1	»	»	1
	Arcillera.....	»	»	»	»	1	»	»	1
	Flores.....	»	»	»	»	1	»	»	1
	Tolilla.....	»	»	»	»	1	»	»	1
	Vide de Alba.....	»	»	»	»	1	»	»	1
	Pobladura de Aliste.....	»	»	»	1	»	»	»	1
	Santa Eulalia.....	»	»	»	1	»	»	»	1
	Sejas de Aliste.....	»	»	1	»	»	»	»	1
	Abejera.....	»	»	»	»	1	»	»	1
	Sarracín de Aliste.....	»	»	»	»	1	»	»	1
	Campogrande de Aliste.....	»	»	»	»	1	»	»	1
	San Vicente de la Cabeza.....	»	»	»	»	1	»	»	1
	Villarino de Cebal.....	»	»	»	»	1	»	»	1
	Manzanal del Barco.....	»	»	»	1	»	»	»	1
	Perilla de Castro.....	»	»	»	1	»	»	»	1
	Torres del Carrizal.....	»	»	»	1	»	»	»	1
	Andavias.....	»	»	»	1	»	»	»	1
	Hiniesta (La).....	»	»	»	1	»	»	»	1
	Lubián.....	»	»	»	1	»	»	»	1
	Castrillo de la Guareña.....	»	»	»	1	»	»	»	1
Argusino.....	»	»	»	1	»	»	»	1	
Bretó.....	»	»	»	1	»	»	»	1	
Requejo.....	»	»	»	1	»	»	»	1	
Moreruela de Távara.....	»	»	»	1	»	»	»	1	
	<i>Suma y sigue.....</i>	»	»	75	83	56	»	»	214

PROVINCIAS	PUEBLOS	Número de las escuelas que corresponden á los pueblos además de las establecidas					TOTAL.....		
		Superiores		Elementales					
		De niños.....	De niñas.....	De niños.....	De niñas.....	De ambos sexos.....		De párvulos.....	De adultos.....
	<i>Suma anterior.....</i>	»	»	75	83	56	»	»	214
Zamora.....	Santa Ana.....	»	»	»	»	1	»	»	1
	Ribas.....	»	»	»	»	1	»	»	1
	Vega de Nuez.....	»	»	»	»	1	»	»	1
	Congosta.....	»	»	»	»	1	»	»	1
	Benavente (1).....	»	»	1	»	»	»	»	1
	Bercianos.....	»	»	1	»	»	»	»	1
	Camarzona.....	»	»	»	1	»	»	»	1
	Fermoselle (2).....	»	»	1	1	»	»	»	2
	Fuentelapeña (3).....	»	»	1	1	»	»	»	2
	Asturianos.....	»	»	1	»	»	»	»	1
	Rioconejos.....	»	»	»	»	1	»	»	1
	Entrepeñas.....	»	»	»	»	1	»	»	1
	Villar de Pisonos.....	»	»	»	»	1	»	»	1
	Santa Colomba.....	»	»	1	1	»	»	»	2
	Barrio de Lomba.....	»	»	»	»	1	»	»	1
	Castro de Sanabria.....	»	»	»	»	1	»	»	1
	Sotillo de Sanabria.....	»	»	»	»	1	»	»	1
	Letrillas.....	»	»	»	»	1	»	»	1
	Vega del Castillo.....	»	»	»	»	1	»	»	1
	El Puente.....	»	»	»	»	1	»	»	1
	Rabanillo.....	»	»	»	»	1	»	»	1
	Vigo.....	»	»	»	1	»	»	»	1
Castrelos.....	»	»	»	»	1	»	»	1	
San Ciprián.....	»	»	»	»	1	»	»	1	
Valdespino.....	»	»	»	1	»	»	»	1	
Ferreros.....	»	»	»	»	1	»	»	1	
Paracino.....	»	»	»	»	1	»	»	1	
Trinfé.....	»	»	»	»	1	»	»	1	
Carbajalino.....	»	»	»	»	1	»	»	1	
Escuredo.....	»	»	»	»	1	»	»	1	
Rionegrito.....	»	»	»	»	1	»	»	1	
	<i>Suma y sigue.....</i>	»	»	81	89	78	»	»	248

(1) Existe escuela de párvulos que supe á las públicas que faltan.

(2) Idem.

(3) Idem.

PROVINCIAS	PUEBLOS	Número de las escuelas que corresponden á los pueblos además de las establecidas						TOTAL.....	
		Superiores		Elementales			De párvulos.....		De adultos.....
		De niños.....	De niñas.....	De niños.....	De niñas.....	De ambos sexos.....			
	<i>Suma anterior.....</i>	»	»	81	89	78	»	»	248
Zamora.....	Santiago de la Requejada.....	»	»	»	»	1	»	»	1
	Rábano de Sanabria.....	»	»	1	»	»	»	»	1
	Rozas.....	»	»	»	»	1	»	»	1
	Cerdillo.....	»	»	»	»	1	»	»	1
	Valdemirilla.....	»	»	»	»	1	»	»	1
	Quintanilla del Monte.....	»	»	»	1	»	»	»	1
	Villanueva del Campo (1).....	»	»	»	1	»	»	»	1
	Corrales (2).....	»	»	»	1	»	»	»	1
	El Campillo.....	»	»	»	»	1	»	»	1
	Valdeperdices.....	»	»	»	»	1	»	»	1
	Villanueva de los Corchos.....	»	»	»	»	1	»	»	1
	<b>TOTALES.....</b>	»	»	82	92	85	»	»	259

(1) Existe escuela de párvulos que supe á las públicas que faltan.  
 (2) Idem.





### Institutos generales y

CUADRO resumen de los estudios en los Institutos generales  
ENSEÑANZA

ESTABLECIMIENTOS	Número de alumnos.....	Inscripciones de matrícula							Derechos académicos		Exámenes ordinarios					
		Matriculas de honor.....	Inscripciones ordinarias.....	Inscripciones extraordinarias.....	Total de inscripciones.....	Traslaciones de otros Establecimientos.....	Traslaciones á otros Establecimientos.....	Inscripciones á fin de curso.....	Abonados.....	No abonados.....	Sobresalientes.....	Notables.....	Aprobados.....	Suspensos.....	TOTAL.....	
Instituto de Salamanca.....	389	55	1542	5	1602	9	15	1596	1503	44	220	321	718	17	1276	
— de Avila.....	152	40	897	»	937	4	9	932	858	34	133	152	313	11	609	
— de Cáceres.....	167	33	808	»	841	»	4	837	776	32	122	185	401	26	734	
— de Zamora.....	412	107	2239	9	2355	25	11	2369	2193	171	354	507	1111	111	2083	
Escuela Superior de Industrias de Béjar.....	313	»	613	»	613	»	»	613	»	»	104	84	147	5	340	
TOTALES.....	1433	235	6099	14	6348	38	39	6347	5330	281	933	1249	2690	170	5042	

### ENSEÑANZA

INSTITUTOS	Número de alumnos		Número de inscripciones en las dos convocatorias.....	Convocatoria de Junio				
	Junio.....	Septiembre.....		Sobresalientes.....	Notables.....	Aprobados.....	Suspensos.....	TOTAL.....
Salamanca.....	102	80	812	100	130	327	92	649
Avila.....	128	24	669	63	142	300	67	572
Cáceres.....	178	58	971	63	109	391	165	728
Zamora.....	60	49	645	49	72	222	73	416
Escuela Superior de Industrias de Béjar.....	18	4	97	8	16	46	3	73
TOTALES.....	486	215	3194	283	469	1286	400	2438

TÍTULOS DE BACHILLER EXPEDIDOS DURANTE EL CURSO: Instituto de Sala-

### Técnicos del Distrito

y Técnicos y Escuelas de Artes é Industrias de este Distrito  
OFICIAL

ESTABLECIMIENTOS	Exámenes extraordinarios						Total de exámenes				Han perdido curso			
	Sobresalientes.....	Notables.....	Aprobados.....	Suspensos.....	TOTAL.....	Sobresalientes.....	Notables.....	Aprobados.....	Suspensos.....	TOTAL.....	No presentados en los ordinarios y suspensos en los extraordinarios.....	Suspensos en los ordinarios y no presentados en los extraordinarios.....	No presentados en los ordinarios y suspensos en los extraordinarios.....	TOTAL.....
»	»	123	81	204	220	321	841	98	1480	7	78	3	126	214
»	»	108	39	147	133	152	521	50	856	»	37	2	87	126
»	»	46	17	65	122	187	447	43	799	4	15	2	60	81
»	»	174	48	225	354	510	1285	159	2308	8	16	4	192	220
»	»	8	1	9	104	84	155	6	349	3	1	»	266	270
»	»	459	186	650	933	1254	3249	356	5792	22	147	11	731	911

### NO OFICIAL

ESTABLECIMIENTOS	Convocatoria de Septiembre					Total de exámenes				Han perdido curso				
	Sobresalientes.....	Notables.....	Aprobados.....	Suspensos.....	TOTAL.....	Sobresalientes.....	Notables.....	Aprobados.....	Suspensos.....	TOTAL.....	Por haber sido suspensos una vez.....	Por haber sido suspensos dos veces.....	No presentados en ninguna convocatoria.....	TOTAL.....
»	12	18	110	44	184	112	148	437	136	833	35	33	47	115
»	6	5	96	18	125	69	147	396	85	697	23	9	25	57
»	8	16	198	82	304	71	125	589	247	1032	88	33	65	186
»	13	52	169	34	268	62	124	391	107	684	22	13	33	68
»	1	4	16	»	21	9	20	62	3	94	2	»	4	6
»	40	95	589	178	902	323	564	1875	578	3340	170	88	174	432

manca, 42; ídem de Avila, 8; ídem de Cáceres, 19; ídem de Zamora, 29.—Total, 98.

# ANUARIO PARA EL CURSO DE 1909 A 1910

## PERSONAL FACULTATIVO

### FACULTAD DE FILOSOFÍA Y LETRAS

DECANO. . . . . *Dr. D. Santiago Martínez y González.*

SECRETARIO. . . . . — *Luis Rodríguez y Miguel.*

Número en el escalafón (1)	Categoría	NOMBRES Y APELLIDOS de los catedráticos	Asignaturas que desempeñan
212	Entrada...	Dr. D. Mariano Amador y Andreu. . . . .	Lógica fundamental.
120	Entrada...	— Luis Rodríguez y Miguel. . . . .	Lengua y Literatura española Literatura española (curso de investigación) y Bibliología.
20	Ascenso...	— Santiago Martínez y González. . . . .	Historia Universal. Lengua árabe (acumulada).
60	Término..	— Timoteo Muñoz y Orea. . . . .	Historia de España.
185	Entrada...	— Miguel de Unamuno y Jugo. . . . .	Lengua y Literatura griegas. Filología comparada (acumulada).
313	Entrada...	— Domingo Miral y López. . . . .	Lengua Griega. Gramática comparada (acumulada).
361	Entrada...	— Pedro U. González de la Calle. . . . .	Lengua y Literatua latinas.
»	Vacante...	Auxiliar: Dr. D. Enrique Esperabé y Arteaga. . . . .	Teoría de la Literatura y de las artes.
»	Vacante...	Profesor interino: Dr. D. Gerardo Benito y Corredera. . . . .	Paleografía. Latín vulgar y de los tiempos medios.
428	Entrada...	Dr. D. Pascual Meneu y Meneu. . . . .	Lengua hebrea.

#### PROFESORES AUXILIARES NUMERARIOS

Dr. D. José Téllez de Meneses y Sánchez.  
— Enrique Esperabé y Arteaga.  
— Gerardo Benito Corredera.

#### PROFESOR AUXILIAR SUPERNUMERARIO

Dr. D. Martín Domínguez Berrueta.

(1) En 1.º de Enero de 1910.



**FACULTAD DE DERECHO**

DECANO. . . . . *Dr. D. Nicasio Sánchez y Mata.*  
SECRETARIO. . . . . — *Isidoro Iglesias y García. (Auxiliar numerario).*

Número en el escalafón (1)	Categoría	NOMBRES Y APELLIDOS de los catedráticos	Asignaturas que desempeñan
147	Ascenso...	Dr. D. Nicasio Sánchez y Mata. . . . .	Derecho natural.
259	Ascenso...	— Esteban Jiménez de la Flor y García	Derecho romano.
397	Entrada...	— Francisco Bernis y Carrasco. . . . .	Economía política. Hacienda pública.
105	Entrada...	— Federico Brusi y Crespo. . . . .	
429	Entrada...	— José María Campos Pulido. . . . .	Historia general del Derecho español.
»	Vacante...	Auxiliar gratuito: Dr. D. José García y Revillo. . . . .	Instituciones de Derecho canónico.
287	Entrada...	Dr. D. Luis Maldonado y F. de Ocampo. (Excedente). . . . .	Derecho político español comparado.
73	Ascenso...	— Salvador Cuesta y Martín. . . . .	Derecho civil, segundo curso.
194	Entrada...	— Pedro García-Dorado y Montero. . . . .	Derecho administrativo.
53	Término..	— Manuel de Bedmar y Escudero. . . . .	Derecho penal.
222	Entrada...	— Prudencio Requejo y Alonso. . . . .	Derecho civil, primer curso.
»	Vacante...	Auxiliar numerario: Dr. D. Isidoro Iglesias García. . . . .	Derecho mercantil.
»	Vacante...	— Isidro Beato y Sala. . . . .	Procedimientos judiciales y práctica forense.
»	Vacante...	— Isidro Beato y Sala. . . . .	Derecho internacional público Derecho internacional privado

**PROFESORES AUXILIARES NUMERARIOS**

Dr. D. Isidoro Iglesias y García.  
— Isidro Beato y Sala.

**AUXILIAR INTERINO**

Dr. D. Ernesto Amador y Carrandi.

**AUXILIARES GRATUITOS**

Dr. D. José García Revillo.  
— Fernando María García y Sánchez.

(i) En 1.º de Enero de 1910.

**FACULTAD DE MEDICINA**

DECANO. . . . . *Dr. D. Isidro Segovia y Corrales.*  
SECRETARIO. . . . . *— Guillermo Hernández y Sanz.*

Número en el escalafón (1)	Categoría	NOMBRES Y APELLIDOS de los catedráticos	Asignaturas que desempeñan
»	»	Dr. D. Isidro Segovia y Corrales. . . . .	Anatomía descriptiva y embriología, primer curso.
»	»	— Pedro López y Martín. . . . .	Anatomía descriptiva y embriología, segundo curso.
349	Entrada. . . . .	— Arturo Núñez y García. . . . .	Histología é Histoquímica normales.—Anatomía patológica.
414	Entrada . . . . .	— Joaquín Gascón y Marín. . . . .	Técnica anatómica, primero y segundo cursos.
»	»	— Guillermo Hernández Sanz. . . . .	Fisiología humana.
»	Vacante. . . . .	Auxiliar: Dr. D. Gonzalo García y Rodríguez. . . . .	Patología general con su clínica.
»	»	Dr. D. Ricardo Díez y Sánchez. . . . .	Terapéutica, materia médica y arte de recetar.
»	»	— Emilio Jarami'lo y Coronado. . . . .	Patología quirúrgica con su clínica, segundo curso.
378	Entrada . . . . .	— Agustín del Cañizo y García. . . . .	Patología médica con su clínica, segundo curso.
»	»	— Angel Núñez San Pelayo. . . . .	Obstetricia con su clínica.
»	Vacante. . . . .	Auxiliar: Dr. D. Juan José González y Peláez. . . . .	Anatomía topográfica, operaciones, apósitos y vendajes.
»	»	Interino: Dr. D. Juan Manuel M. y Sánchez. . . . .	Oftalmología con su clínica.
327	Entrada. . . . .	Dr. D. Hipólito Rodríguez y Pinilla. . . . .	Patología quirúrgica con su clínica, primer curso. (Acumulada).
»	»	— Indalecio Cuesta y Martín. . . . .	Curso especial de las enfermedades de la infancia.
»	»	Interino: Dr. D. Ceferino S. y Domínguez. . . . .	Patología médica con su clínica, primero y tercer cursos. (Acumulada).
»	Vacante. . . . .	Auxiliar: Dr. Dr. Cayetano Díaz Redondo. . . . .	Oto-rino laringología.
»	Vacante. . . . .	— — Juan Francisco Madruga y Noreña. . . . .	Ginecología con su clínica.
»	»	Dr. D. Antonio Díez y González. . . . .	Patología quirúrgica con su clínica, tercer curso. (Acumulada).
373	Entrada . . . . .	— Inicial Barahona y Holgado. . . . .	Higiene general.
»	»	Interino: Dr. D. Emilio Jaramillo y Coronado. . . . .	Medicina legal y Toxicología. Dermatología y sifiliografía.

**PROFESORES AUXILIARES NUMERARIOS**

Dr. D. Santiago Sánchez y García. . . . . Dr. D. Juan Manuel Martín y Sánchez.  
— Manuel Mondelo y Pérez. . . . . — Juan José González y Peláez.  
— Cayetano Díaz y Redondo. . . . . — Andrés García y Tejado.  
— Juan Francisco Madruga y Noreña. . . . . — Gonzalo García y Rodríguez.  
Dr. D. José Carlos Herrera.

**AUXILIAR INTERINO**

D. Fernando Rodríguez y González.

**AUXILIARES GRATUITOS**

Dr. D. Casimiro Población y Sánchez. . . . . Dr. D. Francisco Díez y Rodríguez.  
— Filiberto Villalobos y González. . . . . — Juan Vicente de Tapia.

(1) En 1.º de Enero de 1910.



FACULTAD DE CIENCIAS: SECCION DE QUÍMICAS

DECANO. . . . . *Dr. D. Eduardo Nó y García.*  
SECRETARIO. . . . . — *Manuel González y Calzada.*

Número en el escalafón (1)	Categoría	NOMBRES Y APELLIDOS de los catedráticos	Asignaturas que desempeñan
344	Entrada...	Dr. D. Guillermo C. Sáez y Muñoz. . . . .	{ Análisis matemático, primer curso. Análisis matemático, segundo curso. (Acumulada).
325	Entrada...	— Emilio Román y Retuerto. . . . .	{ Geometría métrica. Geometría analítica. (Acumulada).
»	»	— Manuel González y Calzada. . . . .	Química general.
285	Entrada...	— Antonio Vila y Nadal. . . . .	{ Mineralogía y Botánica. Zoología general. (Acumulada).
»	»	— Eduardo Nó y García. . . . .	Física general.
»	»	— José Bustos y Miguel. . . . .	{ Elementos de cálculo infinitesimal. (Acumulada). Cosmografía y física del globo
330	Entrada...	— José Giral y Pereira. . . . .	{ Química orgánica. Cristalografía. (Acumulada).
351	Entrada...	— Mariano Sesé y Villanueva. . . . .	{ Análisis químico general. (Acumulada). Química inorgánica.

AUXILIARES INTERINOS

Dr. D. Julián Sánchez y Martín.  
— Gonzalo Gallas y Novás.  
— José Miguel Jiménez y Jiménez.

(1) En 1.º de Enero de 1910.



VARIEDADES





## RELACION de los señores Rectores de esta Universidad desde el plan de estudios de 1845

NOMBRES Y APELLIDOS	Fecha de la posesión			Fecha del cese		
	Día	Mes	Año	Día	Mes	Año
Sr. D. Mariáno Herrero, accidental. . . . .	4	Octubre. . .	1845	4	Julio. . .	1846
Ilmo. Sr. D. Gabriel Herrera. . . . .	4	Julio. . . . .	1846	2	Enero. . .	1849
	9	Septiembre. . .	1849	6	Junio. . .	1853
Excmo. Sr. Dr. D. Tomás Belestá y Cambeses. . .	23	Junio. . . . .	1853	25	Julio. . .	1854
Sr. Dr. D. Pablo González y Huebra. . . . .	25	Julio. . . . .	1854	31	Agosto. . .	1857
— Simón Martín y Sanz. . . . .	7	Octubre. . .	1857	8	Marzo. . .	1858
Excmo Sr. Dr. D. Tomás Belestá y Cambeses. . .	30	Marzo. . . . .	1858	6	Junio. . .	1865
Sr. Dr. D. Simón Martín y Sanz. . . . .	22	Junio. . . . .	1865	25	Octubre. . .	1865
Ilmo. Sr. Dr. D. Juan José Viñas. . . . .	18	Noviembre. . .	1865	16	Agosto. . .	1866
Sr. Dr. D. Simón Martín y Sanz. . . . .	7	Septiembre. . .	1866	9	Octubre. . .	1868
— Vicente Lobo y Ruipérez. . . . .	12	Octubre. . .	1868	14	Idem. . .	1869
Excmo. Sr. Dr. D. Mamés Esperabé y Lozano. . .	16	Idem. . . . .	1869	27	Idem. . .	1900
Excmo. Sr. Dr. D. Miguel de Unamuno y Jugo. . .	30	Idem. . . . .	1900	»	»	»






# ÍNDICE

## MEMORIA

### UNIVERSIDAD DE SALAMANCA

	<u>Páginas.</u>
ENSEÑANZA OFICIAL	
I Facultad de Filosofía y Letras.....	4
II — de Derecho.....	6
III — de Ciencias: sección de Químicas.....	8
IV — de Medicina.....	10
V — Carrera de Practicantes.....	12
Grados y Reválidas.....	12
Resumen del número de alumnos, inscripciones de matrícula, exámenes ordinarios y extraordinarios y grados académicos conferidos en todas las Facultades y Carreras que se cursan en esta Universidad.	14
ENSEÑANZA NO OFICIAL	
I Facultad de Filosofía y Letras.....	16
II — de Derecho.....	18
III — de Ciencias.....	20
IV — de Medicina.....	22
Grados y Reválidas.....	24
Resumen del número de alumnos, inscripciones de matrículas, grados académicos y reválidas verificados en todas las Facultades y Carreras.....	24
	
Resumen general de las enseñanzas oficial y no oficial.....	26
Resumen general de grados y reválidas y títulos expedidos.....	28
Ingresos.....	30
Gastos.....	32
Relación de los alumnos que han verificado ejercicios de grado y reválidas.....	34
Relación de los alumnos de esta Universidad á quienes se ha expedido por la Superioridad los títulos de Licenciado, Notario, Practicante y Matrona.....	38
Matrículas.....	41

PRIMERA ENSEÑANZA

Cuadro que expresa el número de escuelas de primera enseñanza y el de los alumnos concurrentes á las mismas.....	42
Relación de los pueblos que sostienen más escuelas de primera enseñanza que las que les corresponden por la Ley, con expresión del número y grado de las mismas.....	43
Relación de los pueblos que no han establecido las escuelas públicas de primera enseñanza que les corresponden por la Ley, con expresión del número y grado que les faltan.....	44

INSTITUTOS GENERALES Y TÉCNICOS DEL DISTRITO

Cuadro resumen de los estudios en los Institutos generales y Técnicos y Escuelas de Artes é Industrias de este distrito.....	50
--	----

ANUARIO

PERSONAL FACULTATIVO

Facultad de Filosofía y Letras.....	52
— de Derecho.....	53
— de Medicina.....	54
— de Ciencias.....	55

VARIEDADES

Relación de los señores Rectores de esta Universidad desde el plan de estudios de 1845.....	59
ndice.....	61







